

ZESTAWIENIE POWIERZCHNI

Nr	NAZWA POMIĘCZENIA	POSAJDA	m ²
1	Korytarz	Pyła antypraligowa	12,20m ²
2	Ki. Lechowska K1	Pyła antypraligowa	14,90m ²
3	Pom. pomiarowe	Penetracja betonu	69,50m ²
4	Pom. 1055 SN	Penetracja betonu	5,30m ²
5	Pom. 1056 SN	Penetracja betonu	4,10m ²
6	Magazyn olej. i urządzeń	Penetracja betonu	5,20m ²
7	Komunikacja	Pyła antypraligowa	53,80m ²
8	Rozdzielnia SN	Penetracja betonu	20,50m ²
9	Komunikacja	Pyła antypraligowa	53,80m ²
10	Rozdzielnia RA	Penetracja betonu	17,80m ²
11	Pom. MPK	Penetracja betonu	17,80m ²
12	Pom. MPK	Penetracja betonu	6,00m ²

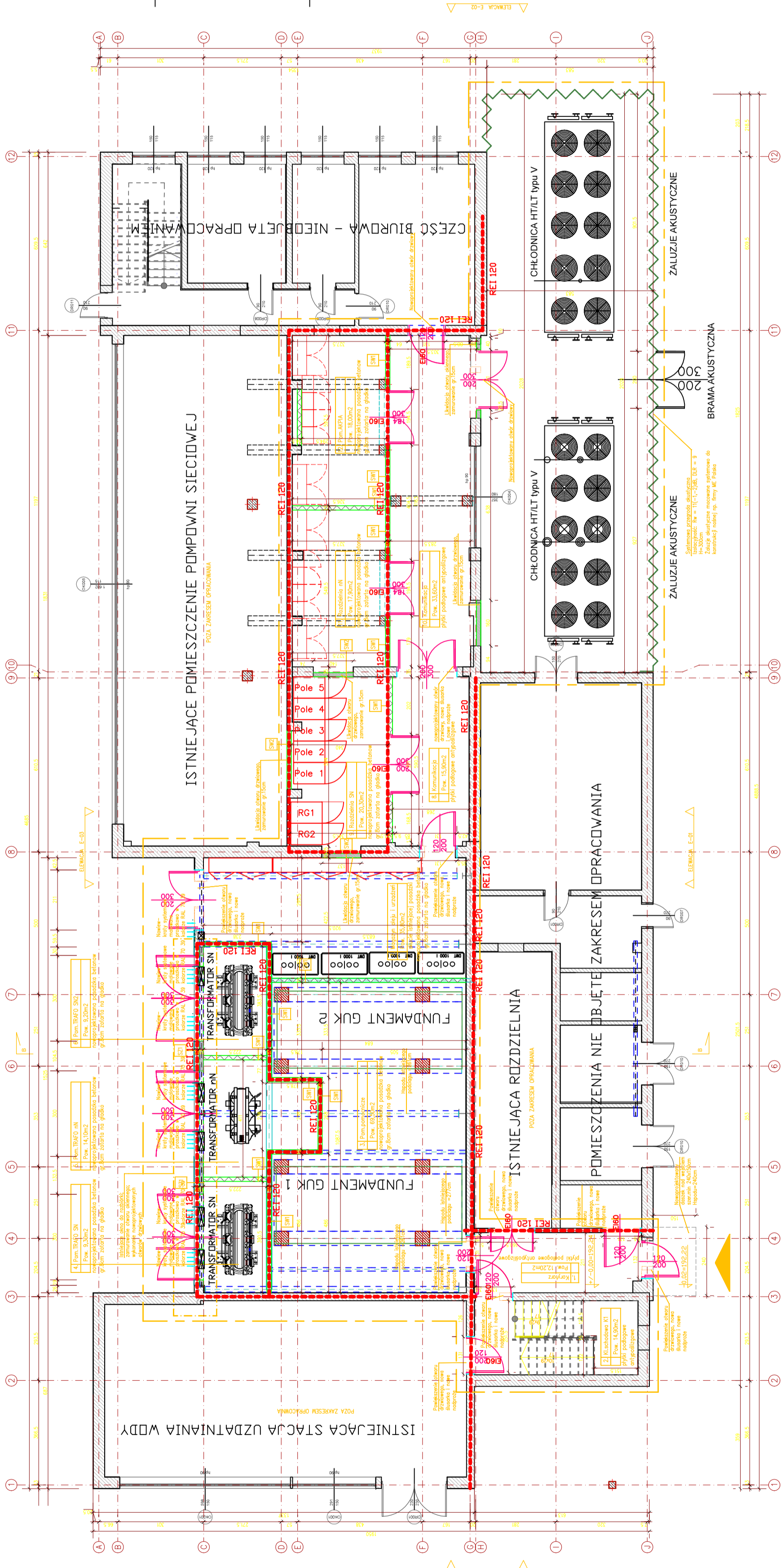
LEGENDA

SCIANA ŻWIĘKOWA
G-15/17cm
14,5/17cm
Włókna mineralne 100/200 (pł. 100/200)

SCIANA WYKŁĘKOWA
G-15/17cm
14,5/17cm
Włókna mineralne 100/200 (pł. 100/200)

SCIANA WYKŁĘKOWA
G-15/17cm
14,5/17cm
Włókna mineralne 100/200 (pł. 100/200)

0,00 = +192,24



Nr. wersji	Opis wersji	Data	Autor
<p>OPRACOWANIE: Riktning ER RIKTNING GROUP ul. Literna 16 62-500 Luboń NIP: 665 179 54 15 www.riktning.pl</p>			
<p>INWESTOR: CIEPŁO-JAWOR Sp. z o.o. ul. Stefana Matuszaka 2A 59-400 Jawor</p>			
<p>Przebudowa budynku dawnego kotłowni węglowej na potrzeby realizacji jednostki kogeneracyjnej w CIEPŁOWNI JAWOR SP. z o.o.</p>			
DATA	10.05.2023		
LOKALIZACJA	ul. Stefana Matuszaka 2A 59-400 Jawor		
STADIUM	PROJEKT BUDOWLANY		
BRANŻA	ARCHITEKTURA	IA	
PROJEKTOWAŁ	MŁC I. NACZESKO	NR. UPRAWNIENIA	
SPRAWDZIŁ	mgr inż. arch. Katarzyna Szychoła-Duczkiewicz	49/MPK/2020	
OPRACOWAŁ	mgr inż. arch. Paweł Kosiński	219/86/7W	
RECENZOWAŁ	mgr inż. arch. Katarzyna Góral		
NR. RYSUNKU:	PB-A-001	SKALA	
		POW. 227,700	