

MATERIAŁY ELEWACYJNE I KOLORYSTYKA ELEWACJI

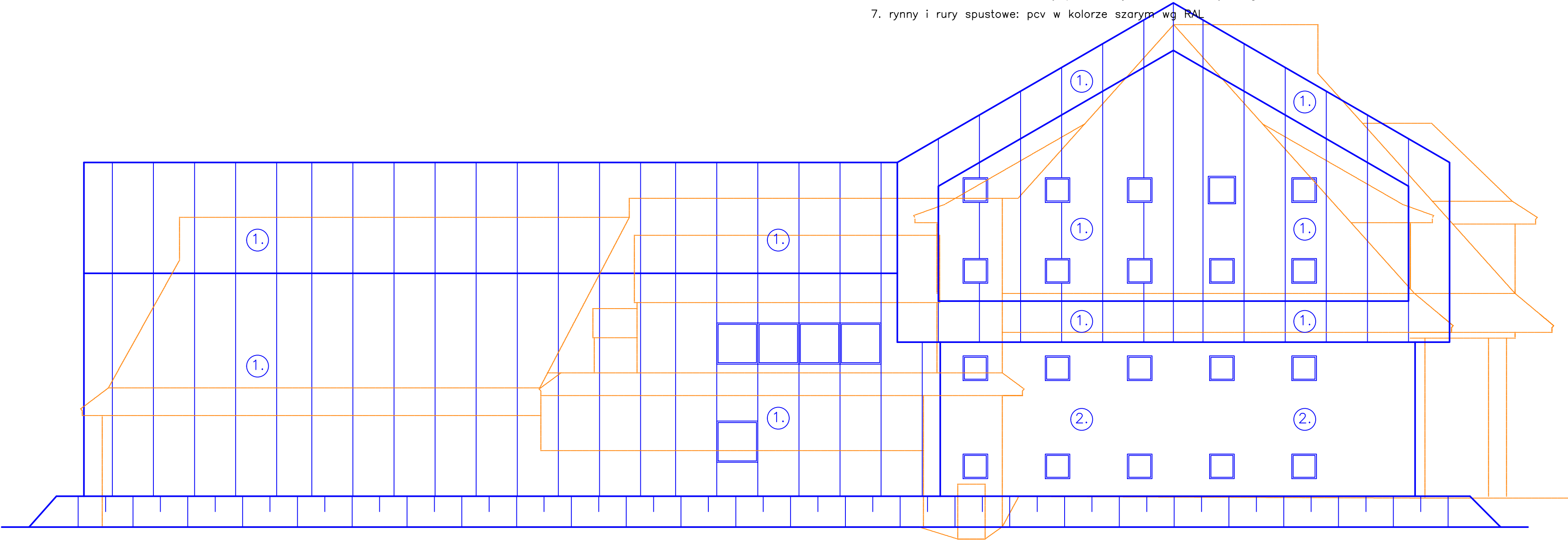
- 1. pokrycie dachu: blacha na rąbek stojący w kolorze RAL
- 2. ściany: tynk akrylowy w kolorze jasno beżowym
- 3. cokół : kamień naturalny
- 4. stolarka okienna i drzwiowa: aluminiowa w kolorze szarym wg RAL
- 5. podokienniki zewnętrzne : z blachy powlekanej w kolorze szarym wg RAL
- 6. obróbki blacharskie: z blachy powlekanej w kolorze szarym wg RAL
- 7. rynny i rury spustowe: pcv w kolorze szarym wg RAL

LEGENDA:

ELEMENTY ISTNIEJĄCE  
OBJĘTE PRZEBUDOWĄ

ELEMENTY PROJEKTOWANE

ŚCIEŻYNA WYKAZUJĄCA USŁUGI



ELEWACJA PÓŁNOCNA