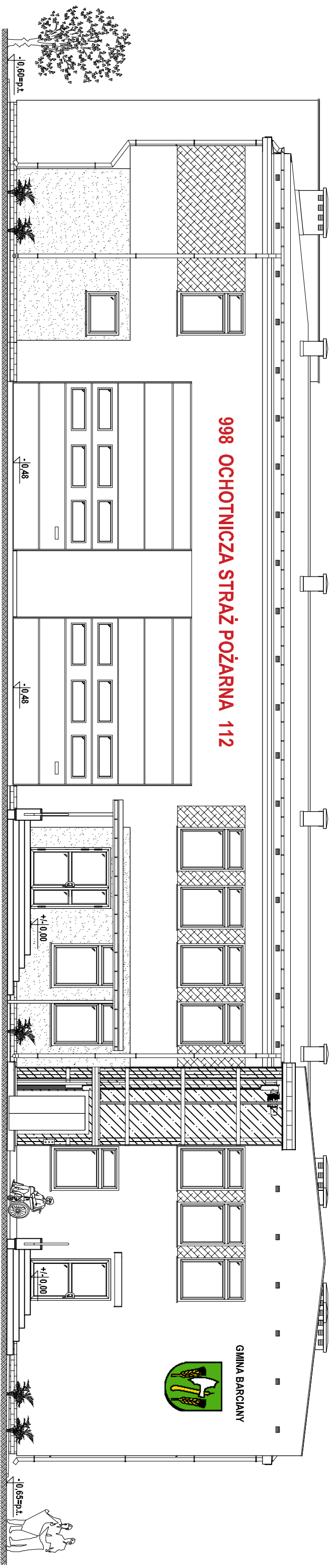


ELEWACJA FRONTOWA
skala 1:100



PROGRAM FUNKCYJNALNO-UŻYTKOWY
DO PROJEKTU ARCHITEKTONICZNO-BUDOWLANYEGO
Modernizacja budynku byłej strażnicy straży granicznej w Barczanach
na siedzibę organizacji pozarządowych

Investor: Gmina Barczany
ul. Szkolna 3, 11-410 Barczany

Adres inwestycji:
Dz. nr ewid. 119/1, obręb Barczany; gmina Barczany, ul. Nowa 3a, 11-410 Barczany

Nazwa rys.: **Elewacja frontowa - po modernizacji (konsepcja)**

Opracował (spełniając obowiązki konstruktora-budowlana):
mgr inż. Marcin Dobrzyński upr. nr. WAW/0039/PB/KD/20

Podpis:

Branzja: Budowlana

Rys. nr:

Skala: 1:50

Strona nr:

A5