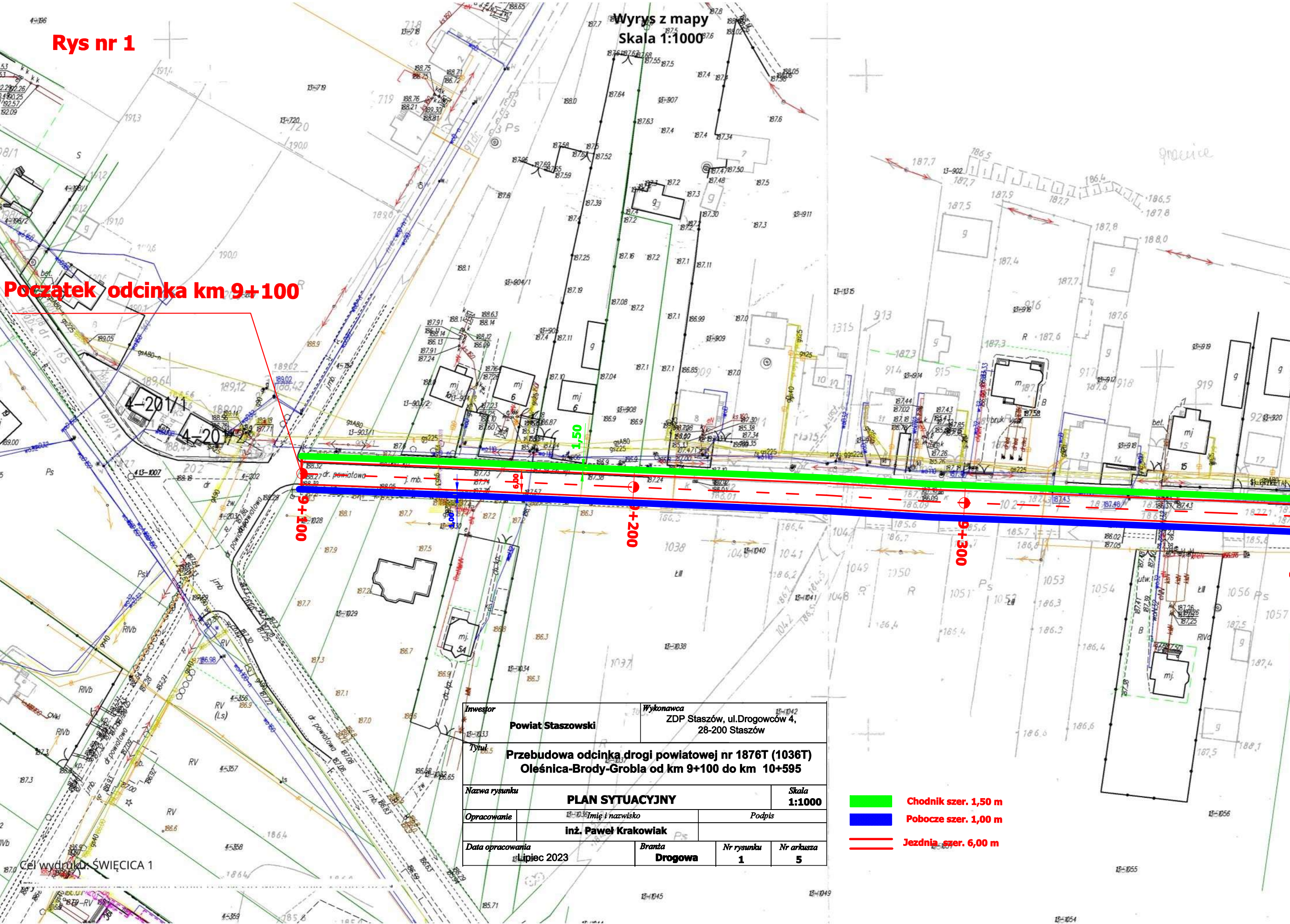


Rys nr 1

Początek odcinka km 9+100



Inwestor	Powiat Staszowski		Wykonawca ZDP Staszów, ul.Drogowców 4, 28-200 Staszów	
Tytuł	Przebudowa odcinka drogi powiatowej nr 1876T (1036T) Oleśnica-Brody-Grobla od km 9+100 do km 10+595			
Nazwa rysunku	PLAN SYTUACYJNY			Skala 1:1000
Opracowanie	Imię i nazwisko		Podpis	
	inż. Paweł Krakowiak			
Data opracowania	Lipiec 2023		Branża Drogowa	Nr rysunku 1
				Nr arkusza 5

- Chodnik szer. 1,50 m
- Pobocze szer. 1,00 m
- Jezdnia szer. 6,00 m