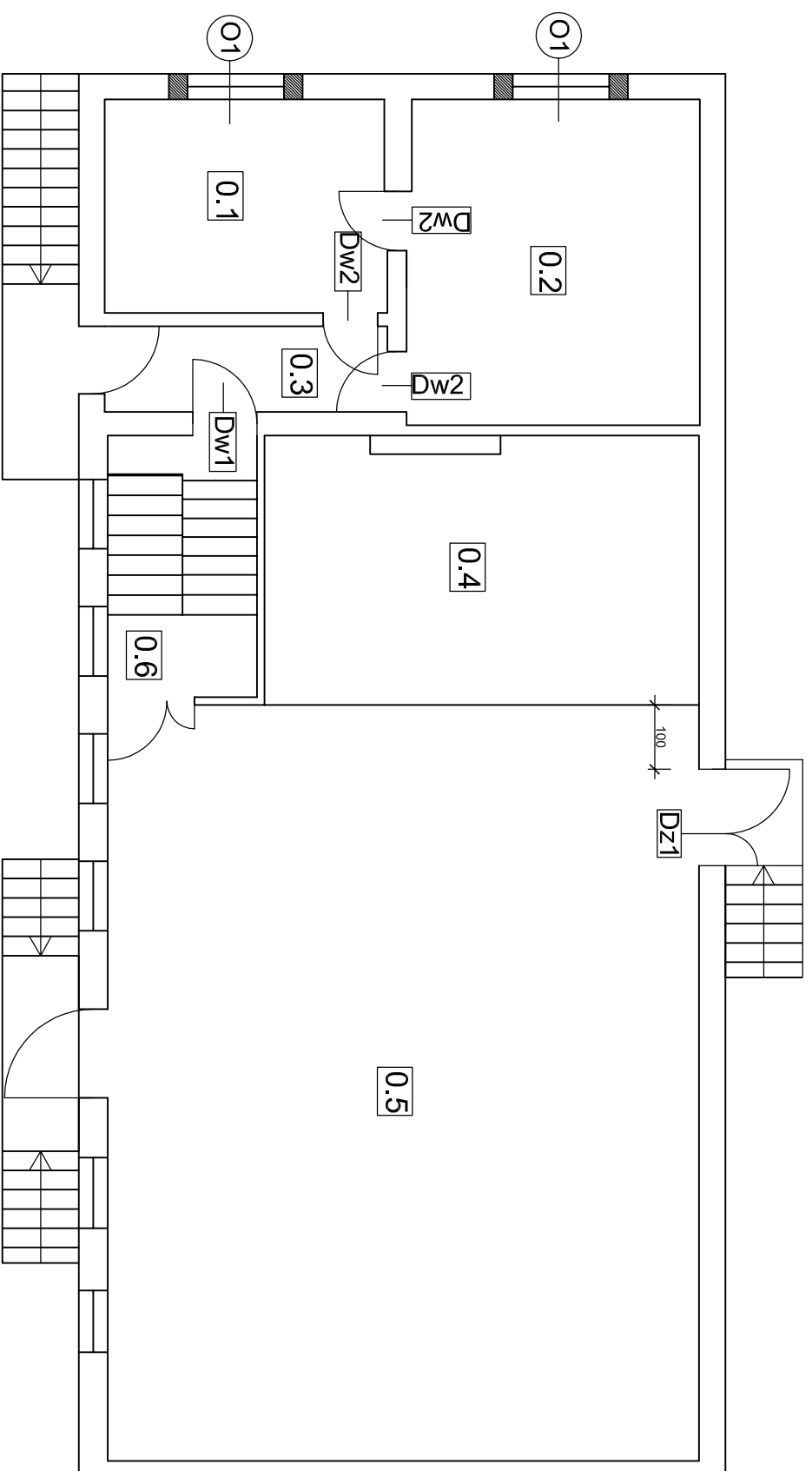
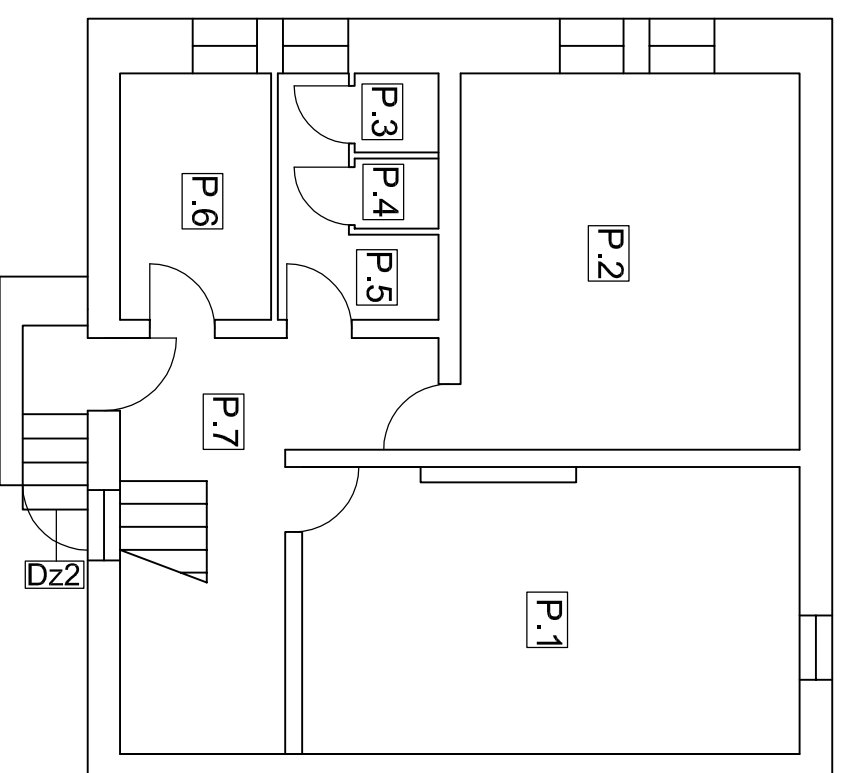


PARTER



PIWNICA



NAZWA INWESTYCJI	MODERNIZACJA BUDYNKU ŚWETLICY WIEJSKIEJ		
ADRES PROJEKTOWAŁ	KOMORNIKI (gm. Kluczewsko)		
BRANŻA	mgr inż. TOMASZ PIERZAK	UPR. BUD.	PODPIS
TYTUŁ RYSUNKU	ARCHITEKTURA	SMK/0005/P00K/10	DATA
	STAN PROJEKTOWANY		SKALA: 1:100
	RZUT PIWNIC I PARTERU		NR RYS. 2
			USTOPIAD 2022r.