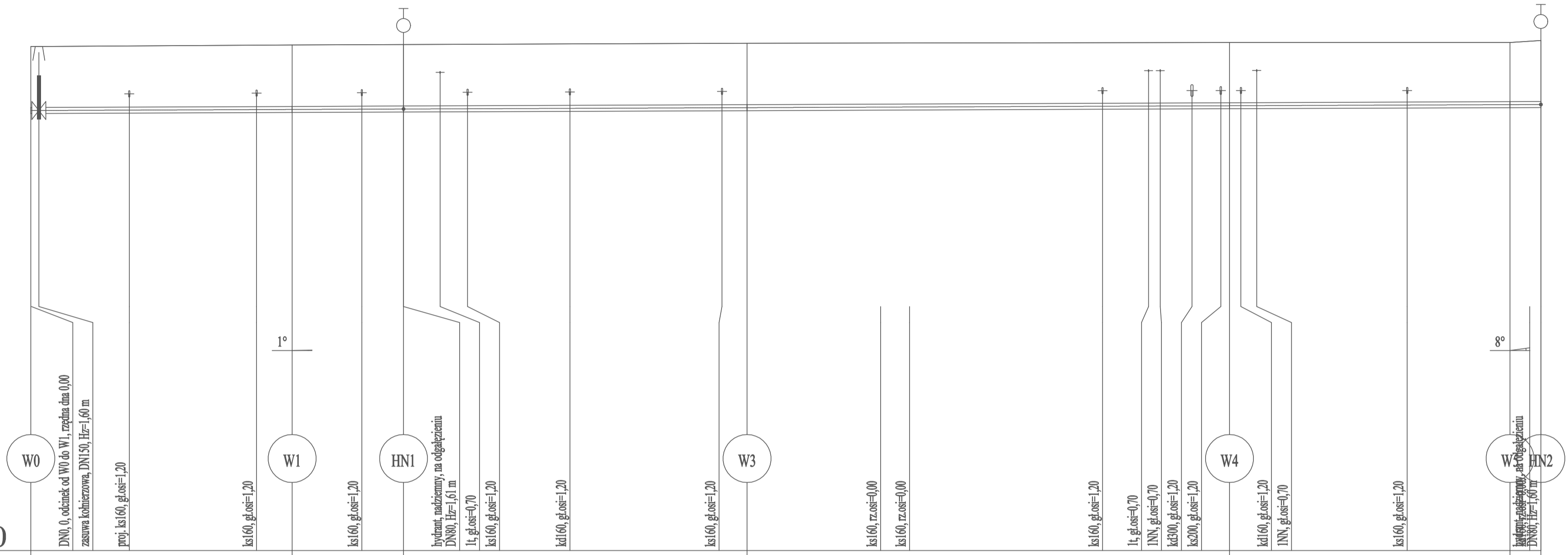


Nr działki	ul. Ratuszowa dz. nr 856
Nawierzchnia	Kostka brukowa

Profil 1

Podziałka 1:100/500



P.p.=135,00

Rzędna istniejącego terenu	147,60	147,64	147,65	147,68	147,70	147,75	
Zagłębienie osi od terenu istn.	1,60	1,61	1,61	1,61	1,58	1,55	
Długość odcinka	0,00	31,5	14,0	43,0	60,5	4,0	
Proj. spadek rurociągu, odległość	L=188,5						i=0,1%
Rzędna osi proj. rurociągu	146,00	146,03	146,04	146,07	146,12	146,15	
Proj. średnica nominalna, materiał	DN160 PE 100 SDR 17						
Hektometr i odległości	0	12,5	28,0	32,5	41,5	46,5	
					51,0	54,5	
					67,5	86,5	
					89,5	0	
					10,0	34,0	
					39,5	45,0	
					50,0	53,0	
					72,0	85,0	
					88,5		

Projektant:	mgr inż. Radosław Świerczak	Nr. upraw.:	99501007W	Podpis:	
Sprowadzający:	mgr inż. Wojciech Tomków	Nr. upraw.:	13000619	Podpis:	
		Inwestor: <b>Gmina Węgliniec</b> ul. Sikorskiego 3, 58-170 Dobromierz-59-940 Węgliniec		Data opracowania: <b>16.05.2022</b>	
Lokalizacja: ul. Inwestycyjna Rzeszów dz. nr 856, 856, 856, 2526 Obręb 0006 Rzeszów, gm. Węgliniec		Stadium: <b>PB</b>		Podziałka: <b>1:100/500</b>	
Temat:	Budowa sieci kanalizacji sanitarnej w ul. Ratuszowej w Rzeszowie				Nr. rysunku:
Objekt:	Sieć kanalizacji sanitarnej				Nr. rysunku:
Profil sieci wodociągowej na ul. Ratuszowej dz.nr 856					<b>7.0</b>