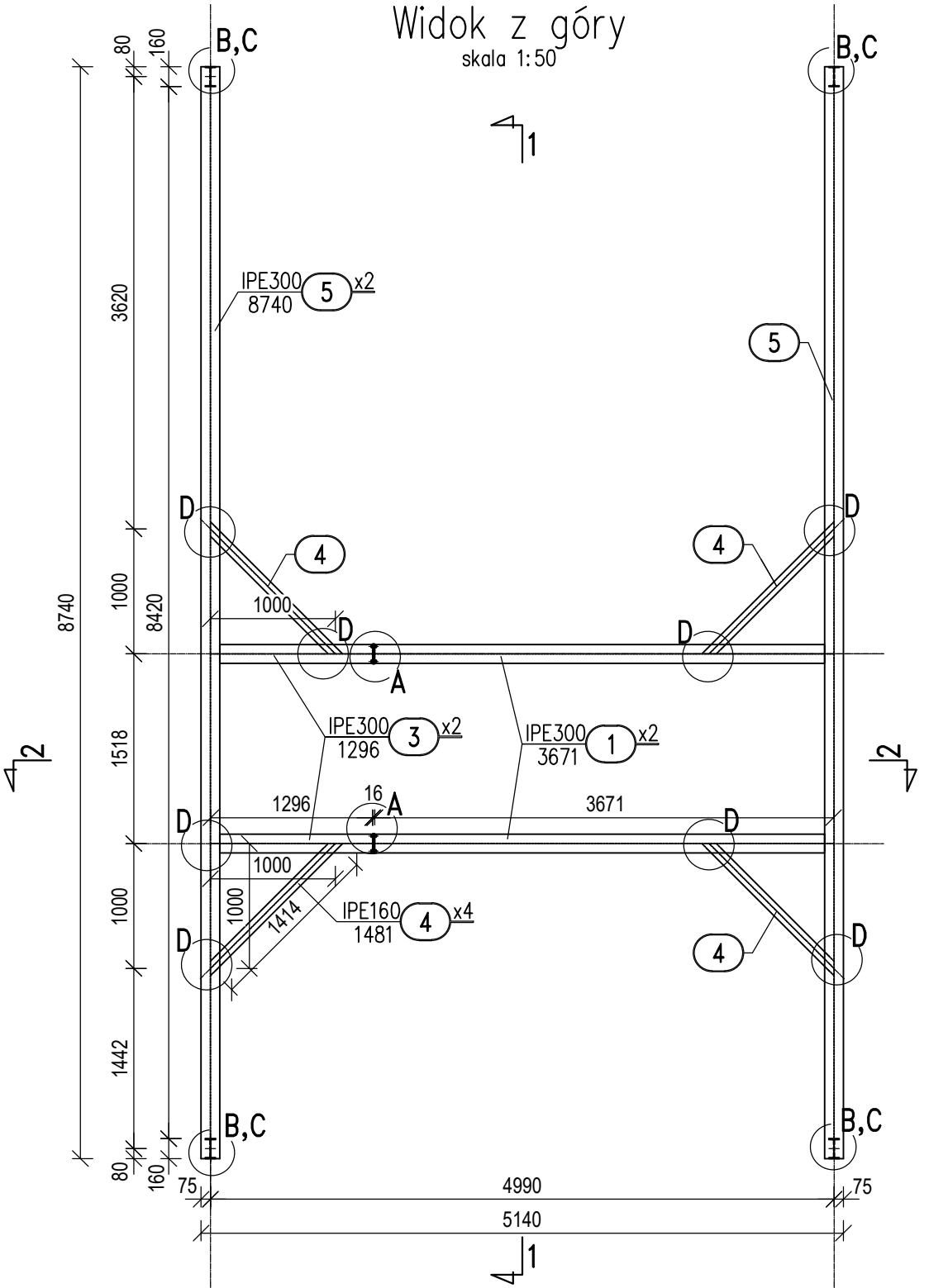


Rzut z gór i przekroje podkonstrukcji
pod centrale
skala 1:50

Podkonstrukcja pod centrale

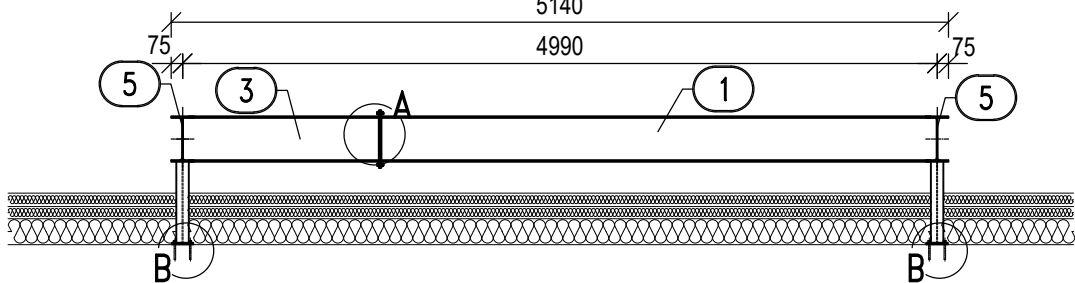
Widok z góry

skala 1:50



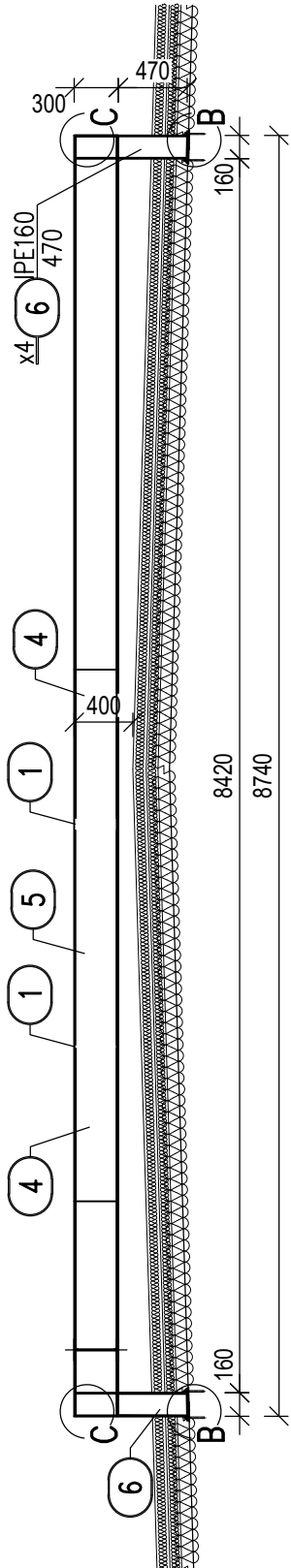
Przekrój 2-2

skala 1:50



Przekrój 1-1

skala 1:50




Uwaga: długość elementów nr 6 należy zweryfikować przed złożeniem zamówienia.
Ewentualną korektę należy przyjąć tak, aby minimalna odległość góry ramy od powierzchni pokrycia wynosiła 400 mm.

- Uwagi:**
- otwory należy wykonać pomiędzy żebrami stropodachu. W przypadku jakichkolwiek wątpliwości należy skonsultować się z Projektantem.
 - centralę nawiewno-wyiewną należy zlokalizować tak, aby jej podpory oparły się na słupach konstrukcji stropodachu.
 - wymiary podano w [mm],
 - wszystkie połączenia nie rozrysowane jako śrubowe wykonać jako spawane pachwinowe,
 - przed realizacją należy opracować projekt warsztatowy,
 - zabezpieczenie antykorozyjne np. poprzez cynkowanie ogniowe lub malowanie proszkowe.

Wszystkie wymiary należy sprawdzać w trakcie prac.

| | |
|--------------------|-----------|
| Stal konstrukcyjna | S235 |
| Elektrody | EA1.46 |
| Śruby | klasy 8.8 |
| Pręty gwintowane | klasy 5.6 |

| | | | |
|----------------------|---|------|---------|
| nazwa inwestycji | Wykonanie wentylacji mechanicznej w Sali wykładowej 2.5 w Gmachu Samochodów i Ciągników Politechniki Warszawskiej w Warszawie. | | |
| inwestor | Politechnika Warszawska , Pl. Politechniki 1, 00-661 Warszawa | | |
| adres inwestycji | Gmach Samochodów i Ciągników Politechniki Warszawskiej Ul. Narbutta 84, Warszawa | | |
| jednostka projektowa | <div><div>NEOEnergetyka Sp. z o.o. 02-485 Warszawa, ul. Kleszczowa 15A www.neoenergetyka.pl KRS:0000609330 NIP: 5223058499</div></div> | | |
| opracował | mgr inż. Barbara Łabuzek MAP/0640/PWBKb/19 do projektowania i kierowania robotami budowlanymi bez ograniczeń w spec. konstrukcyjno-budowlanej | | |
| sprawdzał | Dr hab. inż. Rafał Szydłowski MAP/0083/POOK/08 do projektowania bez ograniczeń w spec. konstrukcyjno-budowlanej | | |
| tytuł rysunku | Rzut z gór i przekroje podkonstrukcji pod centrale | | |
| skala | 1:50/297x420 | data | 03.2023 |
| nr rys. | K-02 | | |