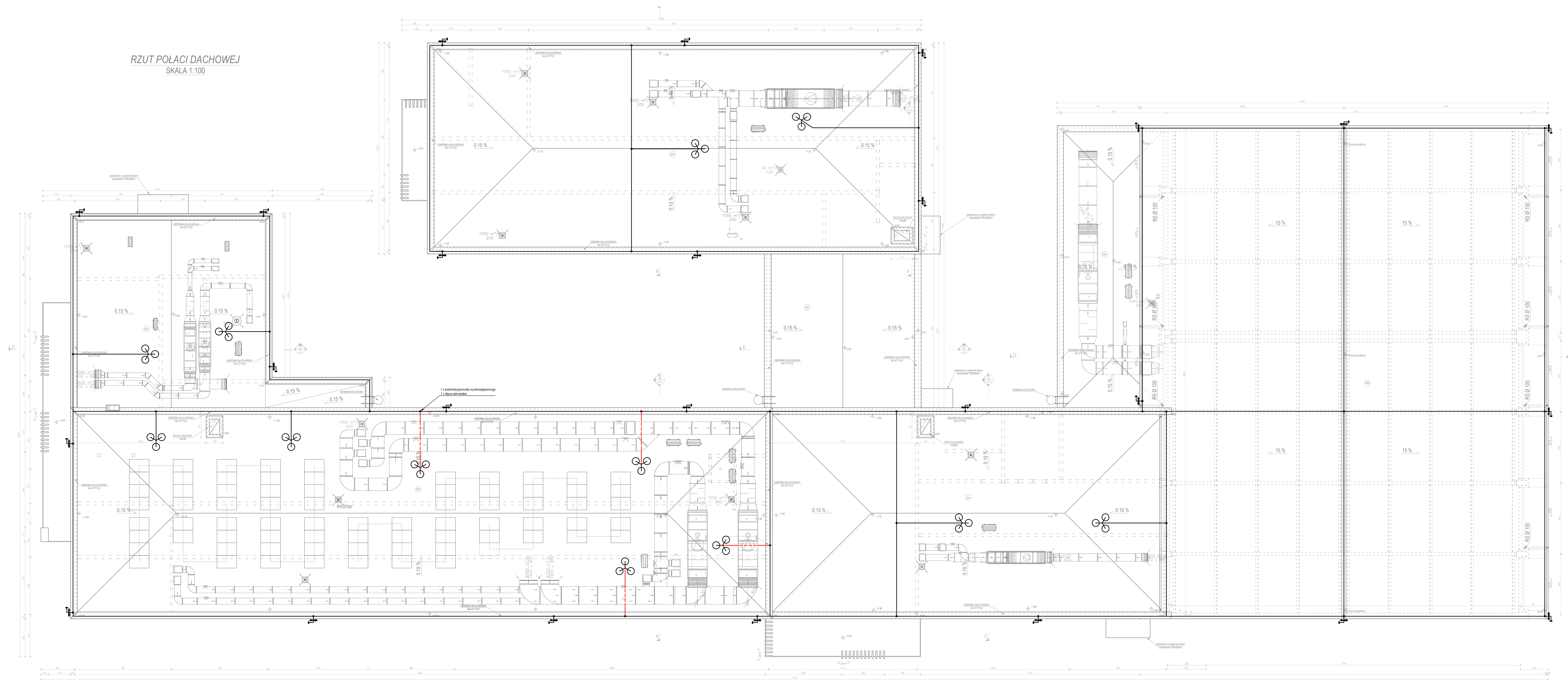


This architectural site plan depicts a parking lot layout with various technical specifications. The plan includes several parking spaces, some of which are marked with dimensions such as 8.400 x 5.000 and 8.320 x 6.000. A central area is designated for a building, with a note indicating '1 składowiska przewoźnik wysokopiętowego i 3 składowiska'. The plan also shows a network of roads and paths, with a note '1 składowiska przewoźnik wysokopiętowego i 3 składowiska'. A north arrow is located in the center of the plan. The plan is divided into several sections, with labels A, B, C, D, E, and F. The plan is drawn at a scale of 1:500. The plan is titled 'Plan parkingu' and includes a legend for the symbols used.



drut odgromowy stalowy ocynkowany 18

przewód izolowany wysokanapięciowy

maszt odgromowy 4m na trójkągu
z zestawem regulacyjnym do pionowania

przewód odprowadzający – drut stalowy,
ocynkowany 18, prowadzony w rurze odgromowej p/1

WSZELKIE PRAWA ZASTRZEŻONE KOPIOWANIE ZABRONIONE