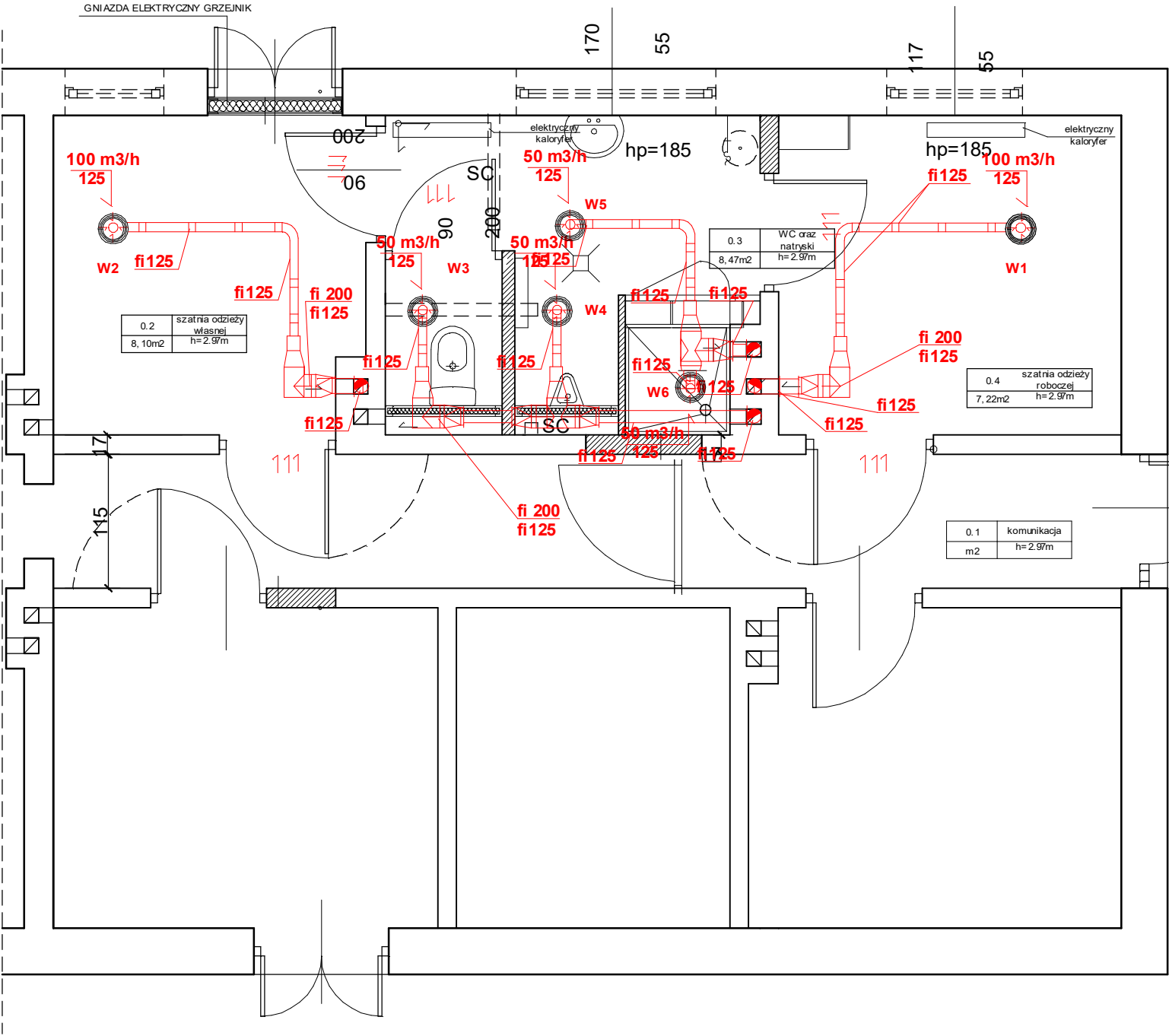


KONCEPCJA SZATNI PRZEPUSTOWEJ
WARIANT 1

RZUT SKALA 1:50

ZESTAWIENIE
POWIERZCHNI:

lp.	nazwa pom.	pow.	wys.	kubatura:	,min.ilość wymian	ilość wymian W
0.1	komunikacja	10,40m2	h=2.60m	10,40m2x2,60m=27,04m3	zakres-tylko malowanie-nie wliczamy	
0.2	szatnia odzieży roboczej	8,10m2	h=2.60m	8,10m2x2,60m=21,06m3	4x21,06m3=84,24m3	W1=100m3
0.3	WC oraz natryski	8,47m2	h=2.60m	8,47m2x2,60m=22,02m3	5x22,02m3=110,1m3	200m3(W3-50m3 W4-50m3, W5-50m3, W5-50m2
0.4	szatnia odzieży własnej	7,22m2	h=2.60m	7,22m2x2,60m=18,77m3	4x18,77m3=75,09m3	W2=100m3
	RAZEM:	34,19m2	h=2.60m			



LEGENDA:

- WENTYLATOR**
- wymagania napięcia znamionowego 230 V,
-moc produktu- 36 W,
-częstotliwość zasilania - 50 Hz
- częstotliwości obrotów-1300 na minutę
-przepływ powietrza - wg opisu
-szerokość znamionowa - 125 mm,
Temperatura pracy - max 40 st.C
Ciśnienie akustyczne - 33 [dBA]
Łożysko - kulkowe
Wykonanie - bl. ocynkowana
Ochrona - IP44
- NAWIETRZAKI**
H=250CM
2. NAWIETRZAKI wdrzwiach-kratki 0,250 -0,300m2
- 200 m3/h 125**
ZAWÓR POWIETRZNY NAWIEWNY, ILOŚĆ POWIETRZA, ŚREDNICA PODŁĄCZENIA
- Ø125 Ø200**
PROJEKTOWANE PRZEWODY I ICH PRZEKROJE
- STAL NIERDZEWNA Ø12,5 CM**
H=OKOŁO 18 M
- Wentylator EDM i Ø150
Silnik elektryczny 230 V, 50 Hz z łożyskami kulkowymi.
zabezpieczenie przed porażeniem prądem w klasie II,
stopień IP44.
Przystosowany do pracyw temp. do 40°C
- w1-1 obieg wentylacji w pom. -1.3w2-2 obieg wentylacji wpom. -1.3

- UWAGI:
1. Wszystkie wymiary sprawdzić na budowie.
 2. Rysunki rozpatrywać łącznie z pozostałą dokumentacją techniczną, szczególnie projektami branżowymi, przedmiarami, kosztorysami, specyfikacją wykonania i odbioru robót.
 3. Inwentaryzacja została wykonana specyficznie dla przedmiotowego projektu.
 4. Wszelkie rozwiązania zamienne konsultować z inwestorem oraz autorem projektu.
 5. W razie wykrycia niezgodności w dokumentacji kontaktować się z autorem projektu.

BARBARA FILIPOWSKA B.V.F.K STUDIO, UL. ROZRYWKA 20/12 31-419 KRAKÓW

Inwestor	Przedsiębiorstwo Wodociągów i Kanalizacji Okręgu Częstochowskiego Spółka Akcyjna w Częstochowie ul. Jaskrowska 14/20 42-2020 Częstochowa				B.V. F.K STUDIO
Adres obiektu	Oczyszczalnia ścieków w miejscowości Kolonia Poczesna Gmina Poczesna				
Temat	Adaptacja pomieszczenia technicznego na szatnię przepustową w oczyszczalni ścieków w miejscowości Kolonia Poczesna Gmina Poczesna				
Treść rysunku	RZUT SKALA 1:50	Nr uprawnień	Podpis	Data	11. 2020r.
Autor opracowania	inż. Leszek Wołoszyn	MAP/0172/POOS/08		Skala	1:50
				Nr Rys.	1