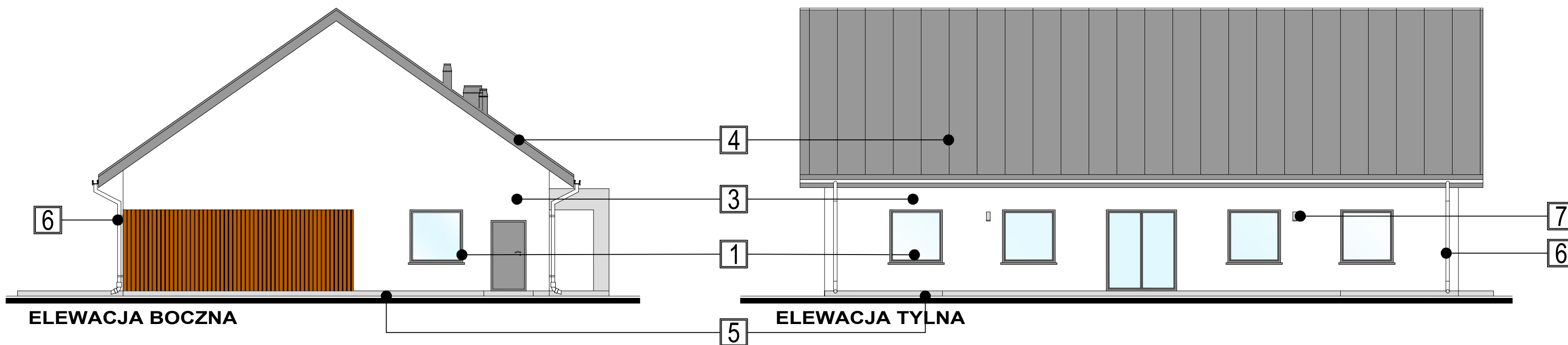
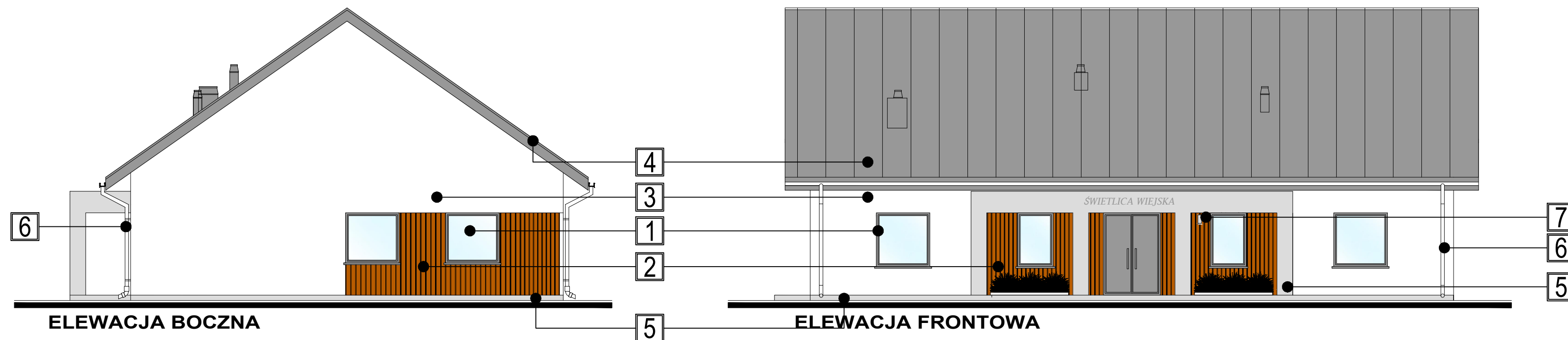


RYS.A4- Elewacje



| | |
|---|--|
| 1 | STOLARKA OKIENNA RAL 9005 - antracyt |
| 2 | DESKA ELEWACYJNA z pionowym podziałem |
| 3 | TYNK ZEWNĘTRZNY S-0500N - biały |

| | |
|---|--|
| 4 | POKRYCIE DACHOWE - BLACHA NA WYSOKI RĄBEK RAL 9005 - antracyt |
| 5 | TYNK ZEWNĘTRZNY S-3000N - szary |
| 6 | RYNNA STALOWA |

| | |
|---|------------------------|
| 7 | OŚWIETLENIE ELEWACYJNE |
|---|------------------------|

| | | | |
|--|-------------------------------------|--------|--------|
| INWESTOR | | | |
| Gmina Mietków ul. Kolejowa 35, 55-081 Mietków | | | |
| NAZWA INWESTYCJI, LOKALIZACJA | | | |
| BUDOWA ŚWIETLICY WIEJSKIEJ - WIELOFUNKCYJNEGO BUDYNKU REKREACYJNO- INTEGRACYJNEGO WRAZ Z ZAGOSPODAROWANIEM TERENU I INFRASTRUKTURĄ TOWARZYSZĄCĄ; Proszkowice, gmina Mietków, dz. nr ewid. 355/4 AM-1, obręb 0010 Proszkowice, jedn. ewid. 022306_2 | | | |
| PROJEKTANT W SPECJALNOŚCI ARCHITEKTONICZNEJ | NR UPR.BUDOWLANYCH | PODPIS | |
| mgr inż. arch. Joanna TABAKA | 03/DSOOK/2012 | | |
| PROJEKTANT SPRAWDZAJĄCY W SPECJALNOŚCI ARCHITEKTONICZNEJ | NR UPR.BUDOWLANYCH | PODPIS | |
| mgr inż. arch. Kamila KRZYŻANOWSKA | 37/WPOKK/2012 | | |
| ETAP | PROJEKT ARCHITEKTONICZNO- BUDOWLANY | | |
| BRANŻA | ARCHITEKTONICZNA | | |
| TEMAT | ELEWACJE | | |
| DATA | SKALA | NR RYS | NR STR |
| II 2023 | 1:100 | A4 | |