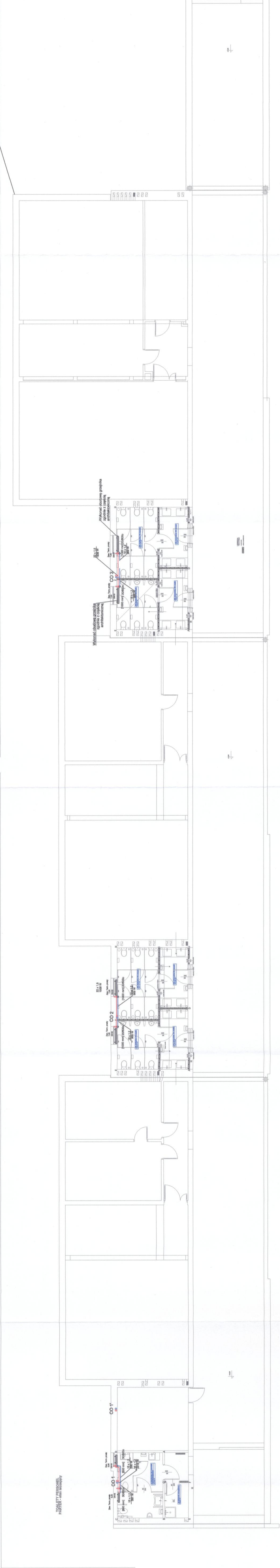
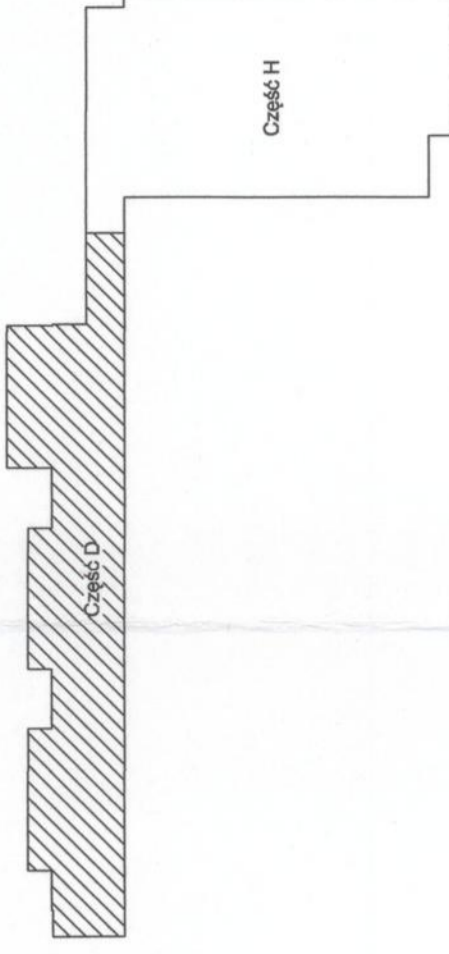
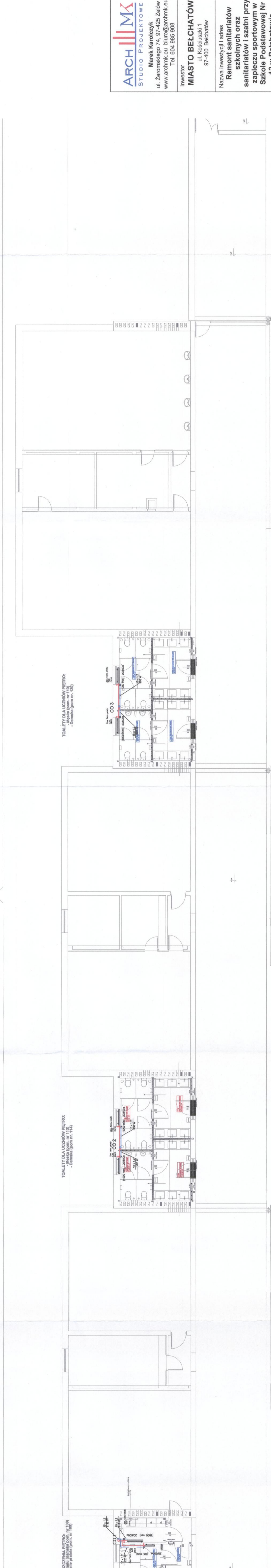


CZĘŚĆ 'D' - PARTER ŁĄCZNIKA Z PRACOWNIAMI



CZĘŚĆ 'D' - PIĘTRO ŁĄCZNIKA Z PRACOWNIAMI



- LEGENDA:**
- INSTALACJA OGRZEWICZA - ZASILANIE
 - INSTALACJA OGRZEWICZA - POWRÓT
 - PROJEKTOWANY GRZEJNIK
 - Typ grzejnika / Wysokość
 - Długość grzejnika
 - Typ grzejnika / Wysokość
 - Długość grzejnika
- OGRZEWANIE PODŁOGOWE**
- 37,6
2,70 m² / 1,00
- Numer pola grzewczego
Powierzchnia pola / Ciężar tur

ARCHIMK
STUDIO PROJEKTOWE
Marek Kowalczyk
ul. Zamojskiego 74, 97-426 Żelazów
www.archimk.eu biuro@archimk.eu
Tel. 604 985 908

MIASTO BELCHATÓW
ul. Józefowska
97-400 Belchatów

Nazwa inwestycji i adres
**Remont sanitariatów
szkolnych oraz
sanitariatów i szatni przy
zespole sportowym w
Szkoła Podstawowej Nr
12 w Belchatowie.**
12 w Belchatowie.
obop 14 miasta Belchatów
97 - 400 Belchatów

Projektant
mgr inż. Dorota Bętkowska
upr. nr. 0208242100019

Projektant
mgr inż. Marusza Kocielińska
upr. nr. 0208242100019

Opracowanie
mgr inż. Kamil Woszczyk
mgr inż. Marlena Borowińska
Branża **SANITARNA**

Część budynku **D**

Typu projektu
**RZUT PARTERU I PIĘTRA
- INSTALACJA
OGRZEWICZA**

Faza projektu
PROJEKT BUDOWLANY

Data **KWIECIEŃ 2018r.**

Skala rysunku **1:100**

Nr arkusza **S6**