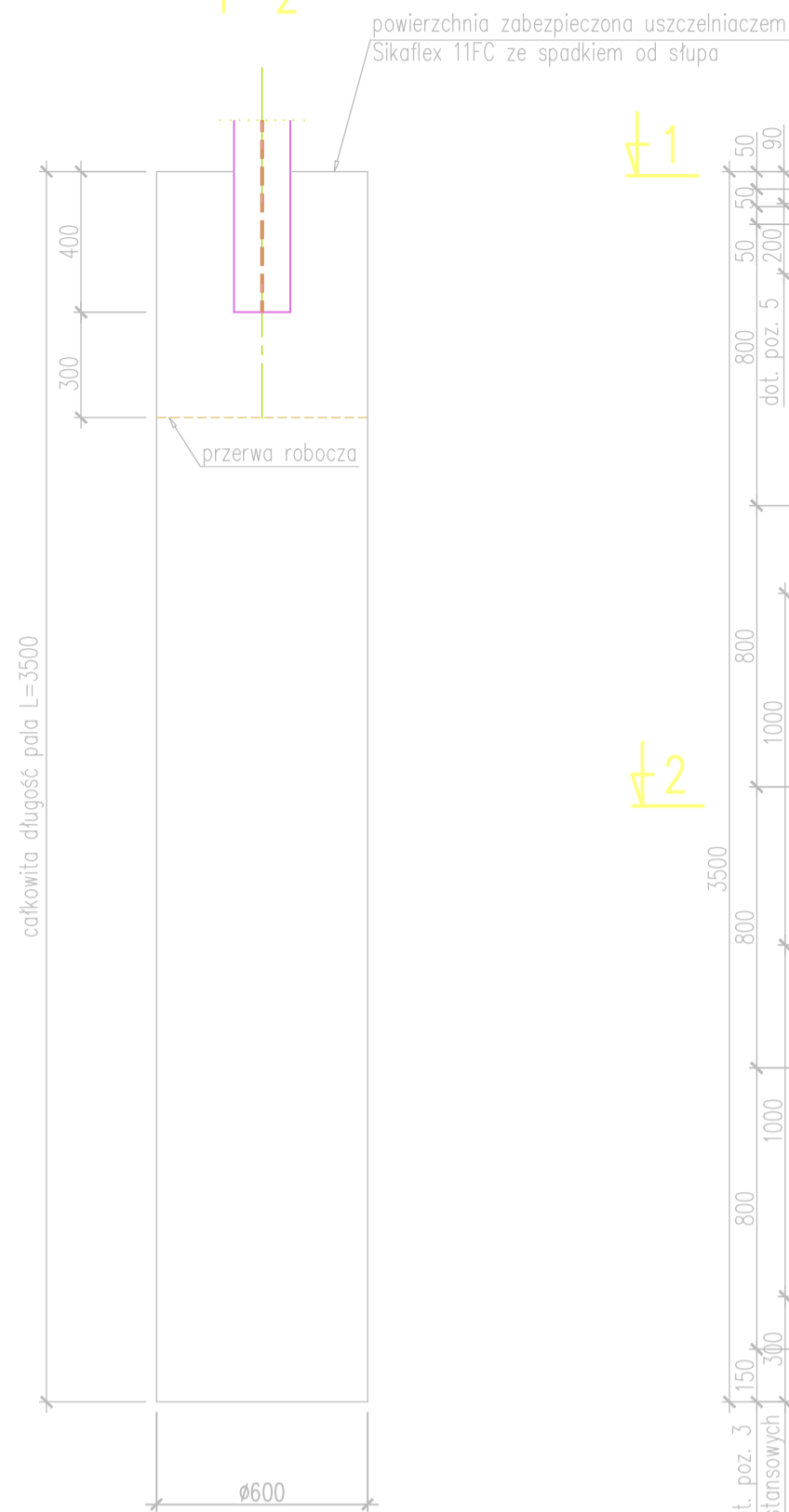
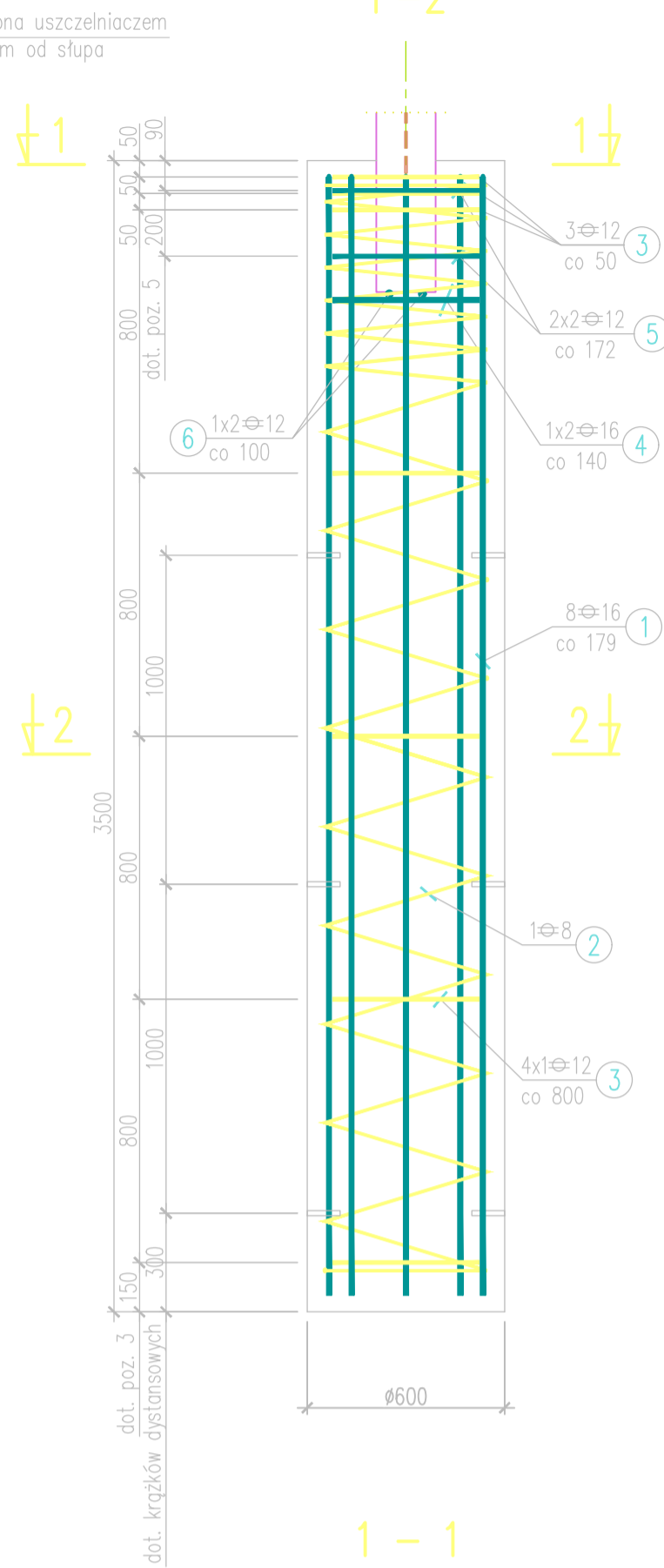


GEOMETRIA PALI P-2

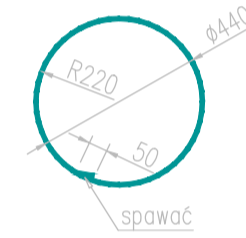
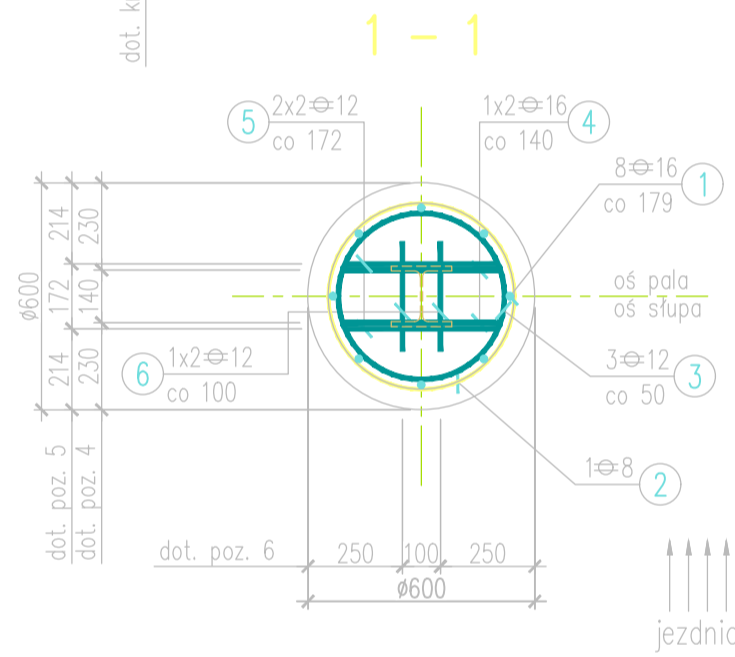
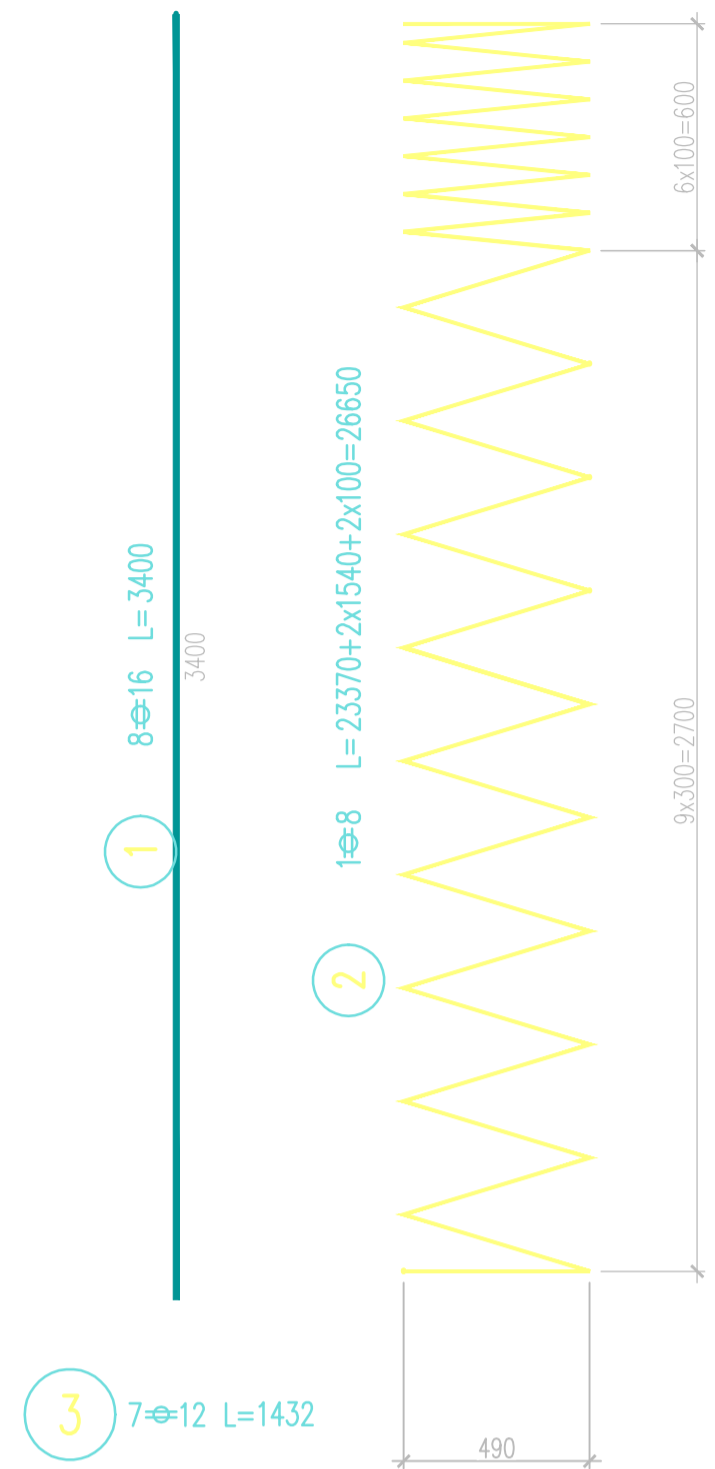


ZBROJENIE PALI P-2

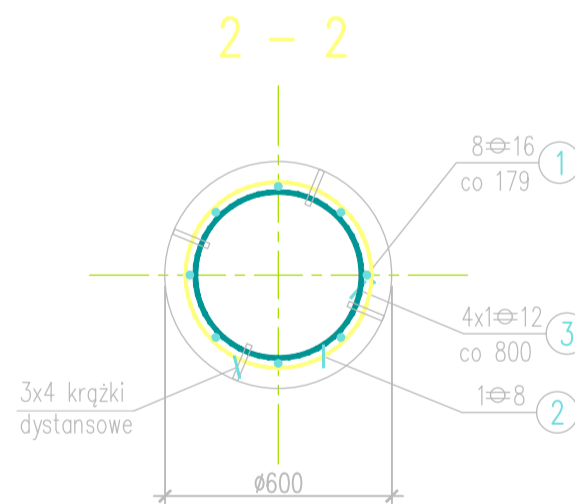


ZBROJENIE PALI FUNDAMENTOWYCH P-2

skala 1:20



- 4 2-Ø16 L=425
- 5 4-Ø12 L=405
- 6 2-Ø12 L=290



**Beton: C30/37, V=22,8m³,
stal zbrojeniowa: A-IIIIN, G=1509kg**

Uwagi:

- Pręty zwiaryowano osiowo bez uwzględnienia skrótów na łukach,
- Otulina zbrojenia 50 mm,
- Spawać wszystkie styki zbrojenia głównego 1 i usztywnień 3,
- Spawać min. 30% styków prętów nr 1 i spirali 2,
- Dla stabilizacji stupa łączyć ze sobą montażowo na budowie pręty 4 i 5 z 1 i 2, oraz 6 z 4,
- Typ stupa ekranowego zgodny z rysunkiem rozwinięcia ekranu,
- Po wykonaniu głowicy pala grunt wokół pala zagęścić mechanicznie do $I_s=0,97$,
- Widoczne po rozszalowaniu powierzchnie boczne górnej części pala należy zabezpieczyć preparatem gruntująco - hydrofobizującym.

WYKAZ ZBROJENIA

Nr pręta	Średnica Ø [mm]	Liczba [szt]	Długość [mm]	Długość ogólna [m]				Uwagi	
				8	10	12	16		20
Element: Pal P-2									
1	16	8	3400				27,20		
2	8	1	26650	26,65					
3	12	7	1432			10,02			
4	16	2	425				0,85		
5	12	4	405			1,62			
6	12	2	290			0,58			
Długość razem				[m]	26,65	0,00	12,22	28,05	0,00
Masa jednostkowa				[kg/m]	0,39	0,62	0,89	1,58	2,46
Masa razem				[kg]	10,5	0,0	10,8	44,2	0,0
Masa ogólna				[kg]	65,6				
Wykonać elementów:				23	1 509 kg				



SPECJALISTYCZNE BIURO INWESTYCYJNO-INŻYNIERSKIE PROSTA PROJEKT			
ZESPÓŁ PROJEKTOWY			
FUNKCJA	IMIĘ I NAZWISKO	NR UPRAWNIEN	PODPIS
Projektował	mgr inż. Anna Świdarska-Lakomic	SWK/0098/PWBD/18 branża drogowa	AS
Sprawił	mgr inż. Paweł Nepski	SWK/0050/POOD/11 branża drogowa	PN
Opracował	mgr inż. Justyna Furman		JF
Opracował	mgr inż. Roksana Nowak		RN
TOM II - BRANŻA DROGOWA			
Inwestor	Gmina Zaganańsk ul. Spacerowa 8 26-050 Zaganańsk		
Nazwa opracowania	Etap II - Rozwinięcie infrastruktury niskoemisyjnej poprzez budowę ścieżek rowerowych na terenie Gminy Zaganańsk - Zadanie 2 Rozbudowa drogi powiatowej 0300T i drogi powiatowej 0296T		
RYSUNEK			
Stadium projektu	Projekt Wykonawczy	data: 05.2021	skala:
Nazwa rysunku	Przekroje konstrukcyjne - szczegóły pala		nr rys: D-4.4