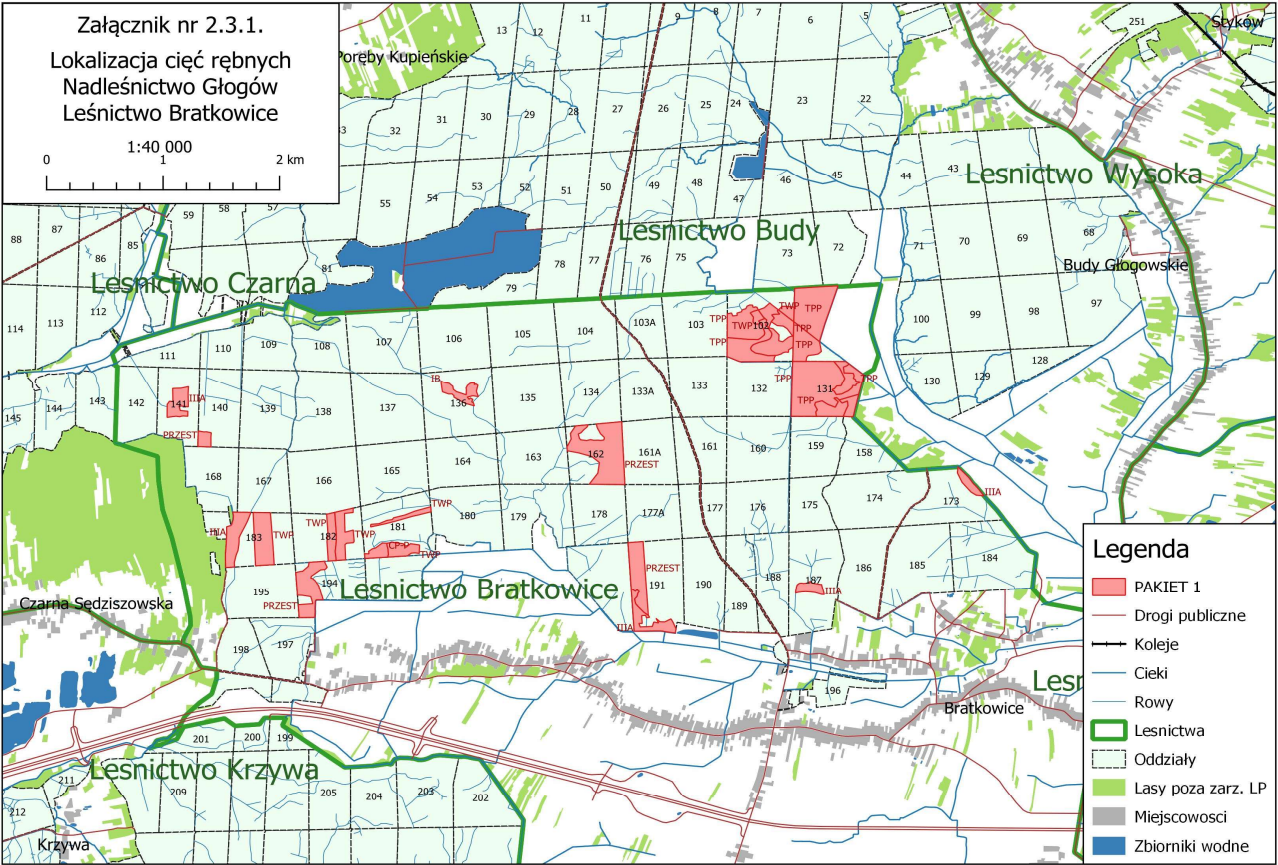


Leśnictwo: 01.Bratkowice

Udział (m3) drewna iglastego [%]	83	%
Udział (m3) drewna optymalnego do pozyskania w technologii maszynowej [%]	69	%
Udział (m3) rębni pierwszych w cięciach rębnych ogółem [%]	62	%
Udział (m3) drewna pozyskiwanego z pozycji ze współczynnikiem > 1 [%]	0	%
Udział (m3) drewna zerwanego ze współczynnikiem > 1 [%]	0	%
Udział (m3) drewna kłodowanego (WK) iglastego w drewnie W iglastym [%]	42	%
Udział (m3) S2 krótkiego (poniżej 1,5 mb) w S2 [%]	0	%

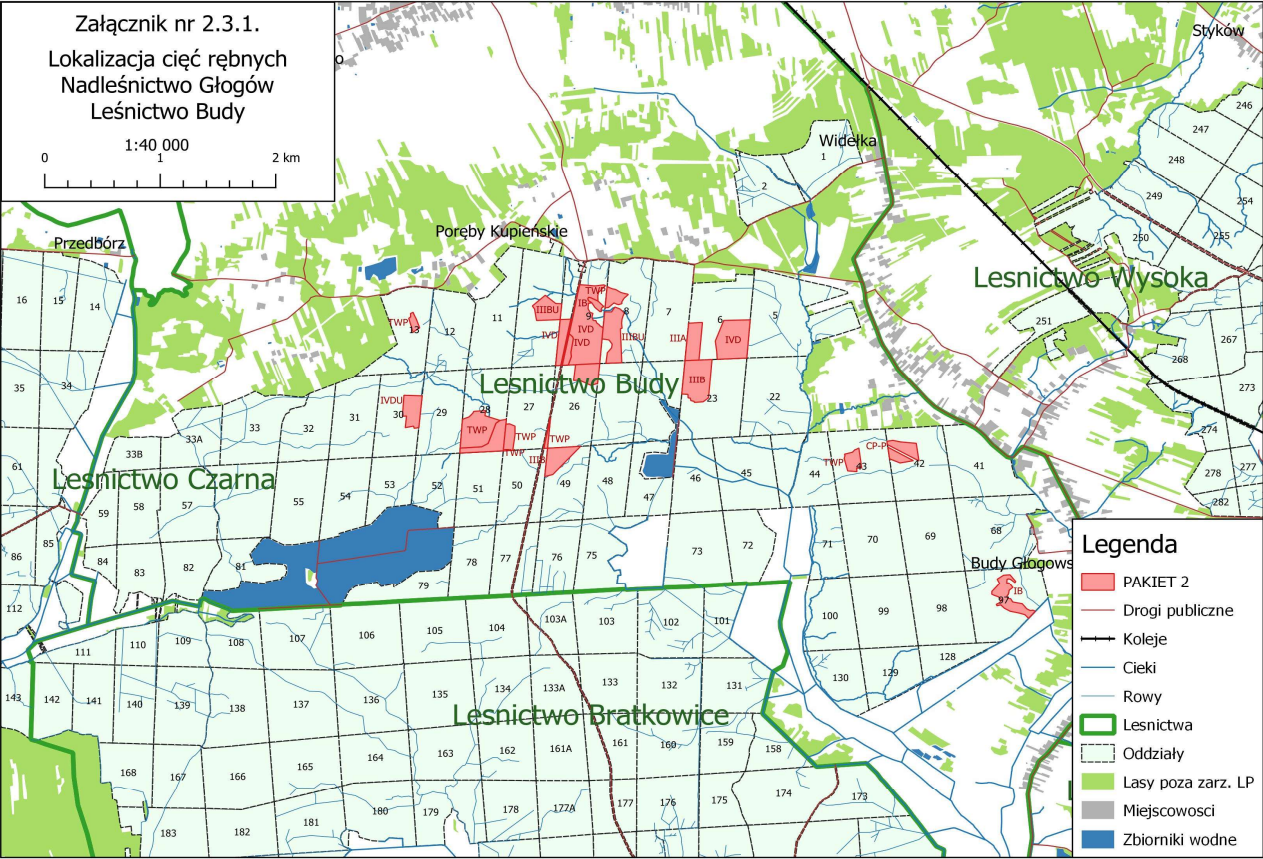
Charakterystyka leśnictwa w zakresie pozyskania drewna



Leśnictwo: 02.Budy

Udział (m3) drewna iglastego [%]	83	%
Udział (m3) drewna optymalnego do pozyskania w technologii maszynowej [%]	6	%
Udział (m3) rębni pierwszych w cięciach rębnych ogółem [%]	7	%
Udział (m3) drewna pozyskiwanego z pozycji ze współczynnikiem > 1 [%]	0	%
Udział (m3) drewna zerwanego ze współczynnikiem > 1 [%]	0	%
Udział (m3) drewna kłodowanego (WK) iglastego w drewnie W iglastym [%]	22	%
Udział (m3) S2 krótkiego (poniżej 1,5 mb) w S2 [%]	0	%

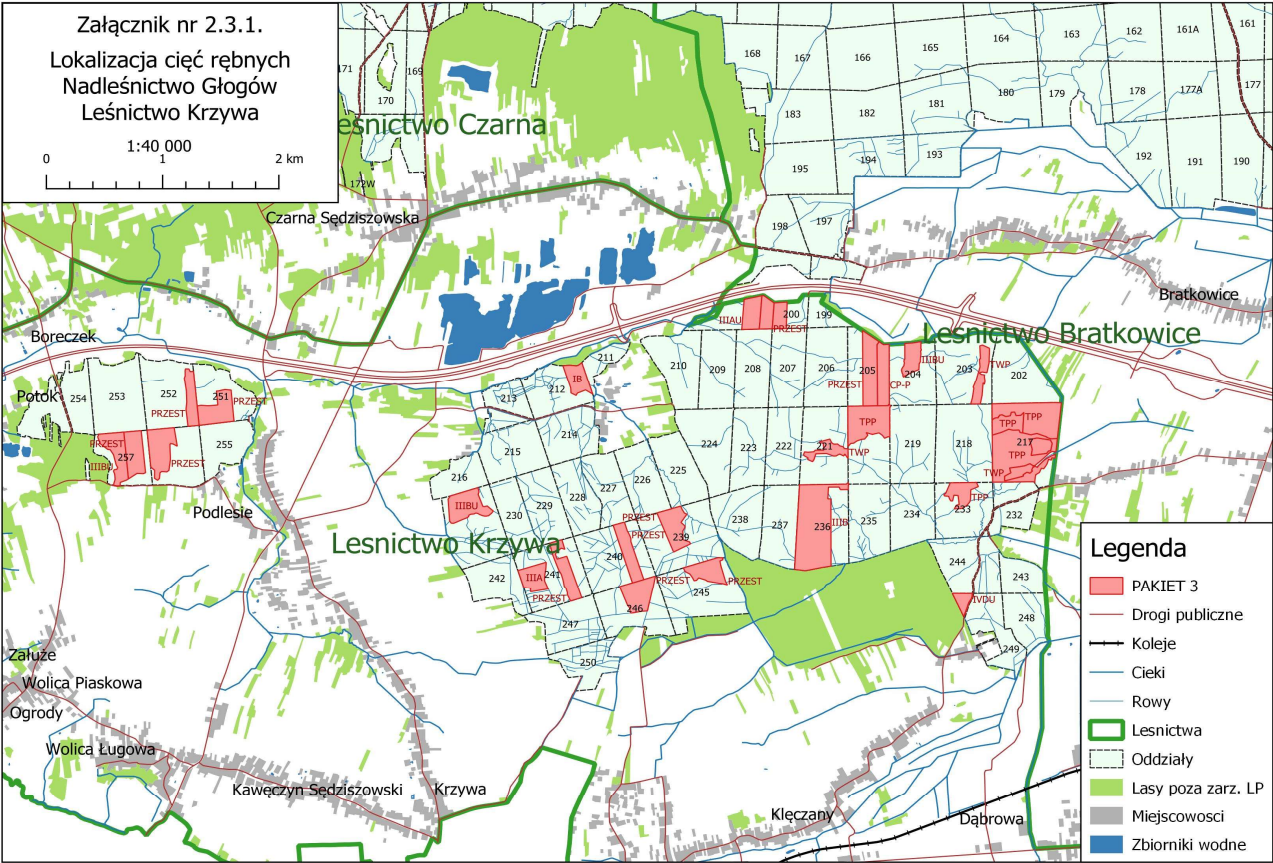
Charakterystyka leśnictwa w zakresie pozyskania drewna



Leśnictwo: 05.Krzywa

Udział (m3) drewna iglastego [%]	73	%
Udział (m3) drewna optymalnego do pozyskania w technologii maszynowej [%]	46	%
Udział (m3) rębni pierwszych w cięciach rębnych ogółem [%]	15	%
Udział (m3) drewna pozyskiwanego z pozycji ze współczynnikiem > 1 [%]	19,0896	%
Udział (m3) drewna zerwanego ze współczynnikiem > 1 [%]	19	%
Udział (m3) drewna kłodowanego (WK) iglastego w drzewnie W iglastym [%]	25	%
Udział (m3) S2 krótkiego (poniżej 1,5 mb) w S2 [%]	0	%

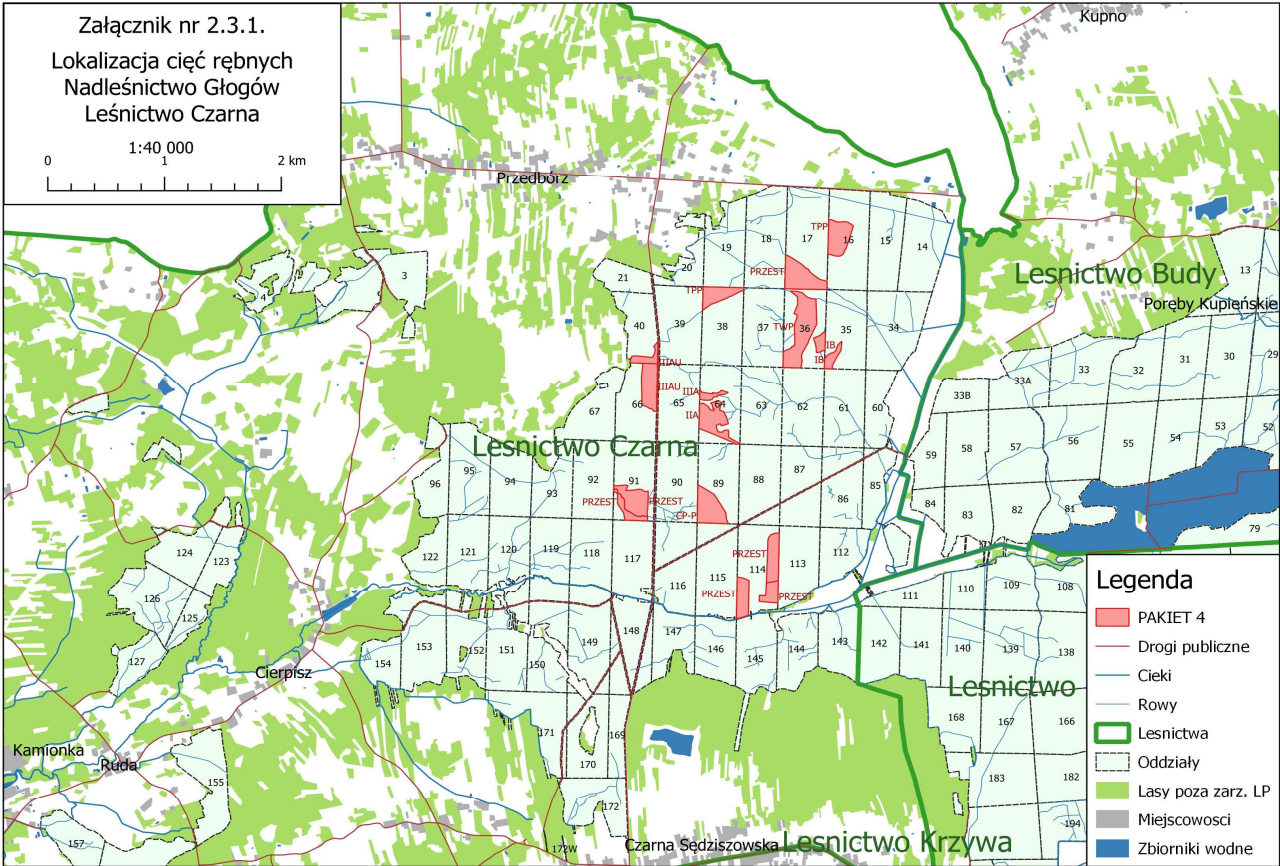
Charakterystyka leśnictwa w zakresie pozyskania drewna



Leśnictwo: 06.Czarna

Udział (m3) drewna iglastego [%]	84	%
Udział (m3) drewna optymalnego do pozyskania w technologii maszynowej [%]	55	%
Udział (m3) rębni pierwszych w cięciach rębnych ogółem [%]	21	%
Udział (m3) drewna pozyskiwanego z pozycji ze współczynnikiem > 1 [%]	29,5374	%
Udział (m3) drewna zerwanego ze współczynnikiem > 1 [%]	30	%
Udział (m3) drewna kłodowanego (WK) iglastego w drewnie W iglastym [%]	58	%
Udział (m3) S2 krótkiego (poniżej 1,5 mb) w S2 [%]	0	%

Charakterystyka leśnictwa w zakresie pozyskania drewna

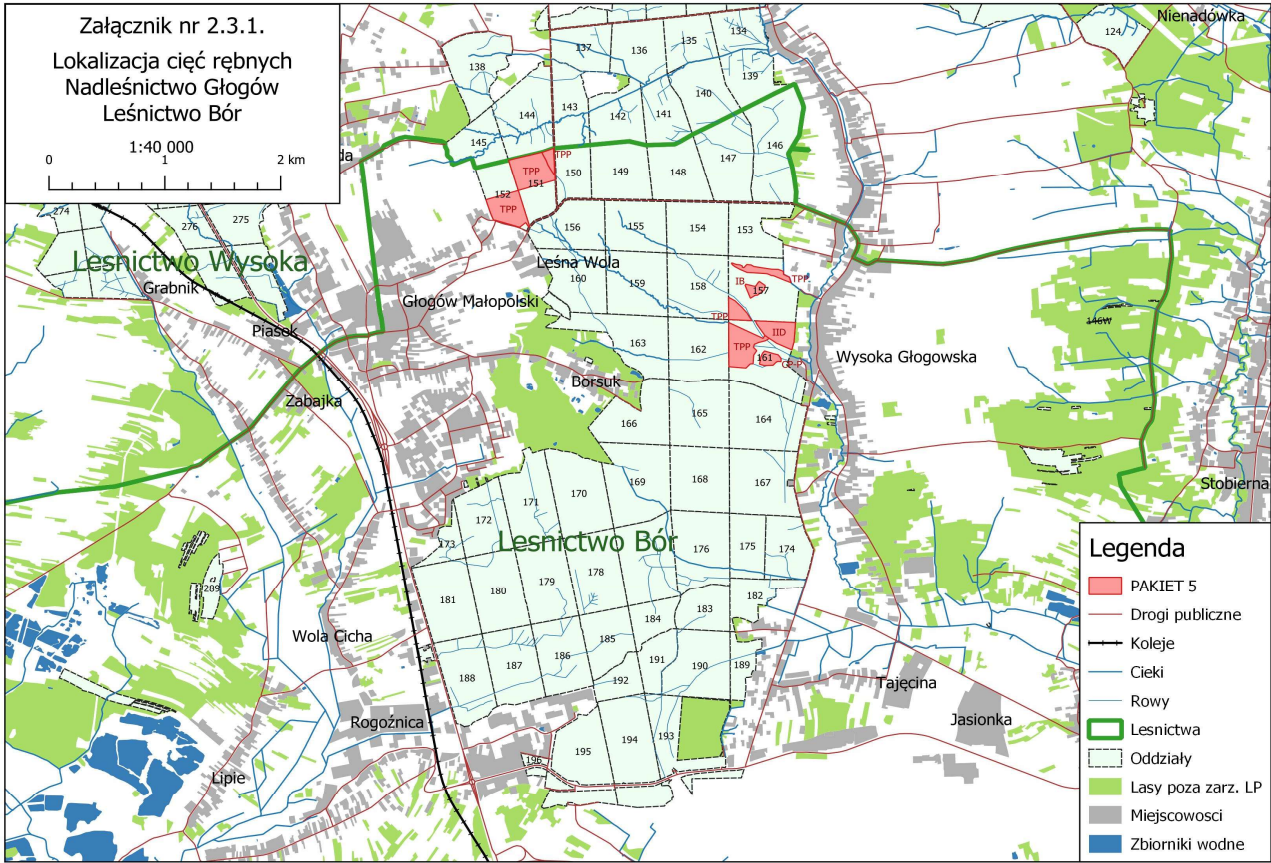


Załącznik nr 2.3.1 do SWZ

Leśnictwo: 09.Bór

Udział (m3) drewna iglastego [%]	84	%
Udział (m3) drewna optymalnego do pozyskania w technologii maszynowej [%]	32	%
Udział (m3) rębni pierwszych w cięciach rębnych ogółem [%]	31	%
Udział (m3) drewna pozyskiwanego z pozycji ze współczynnikiem > 1 [%]	0	%
Udział (m3) drewna zerwanego ze współczynnikiem > 1 [%]	0	%
Udział (m3) drewna kłodowanego (WK) iglastego w drewnie W iglastym [%]	30	%
Udział (m3) S2 krótkiego (poniżej 1,5 mb) w S2 [%]	0	%

Charakterystyka leśnictwa w zakresie pozyskania drewna



Leśnictwo: 10.Hucisko

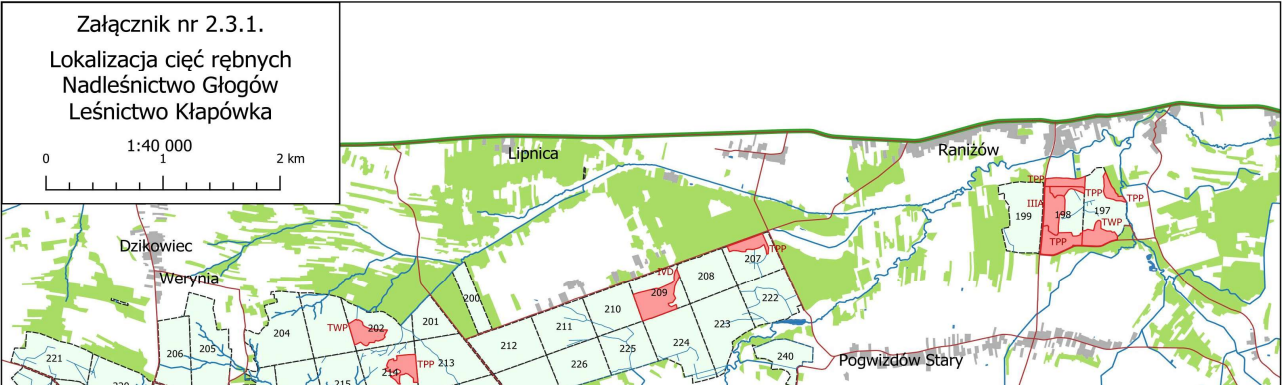
Udział (m3) drewna iglastego [%]	98	%
Udział (m3) drewna optymalnego do pozyskania w technologii maszynowej [%]	81	%
Udział (m3) rębni pierwszych w cięciach rębnych ogółem [%]	35	%
Udział (m3) drewna pozyskiwanego z pozycji ze współczynnikiem > 1 [%]	10,453	%
Udział (m3) drewna zerwanego ze współczynnikiem > 1 [%]	10	%
Udział (m3) drewna kładowanego (WK) iglastego w drewnie W iglastym [%]	40	%
Udział (m3) S2 krótkiego (poniżej 1,5 mb) w S2 [%]	0	%

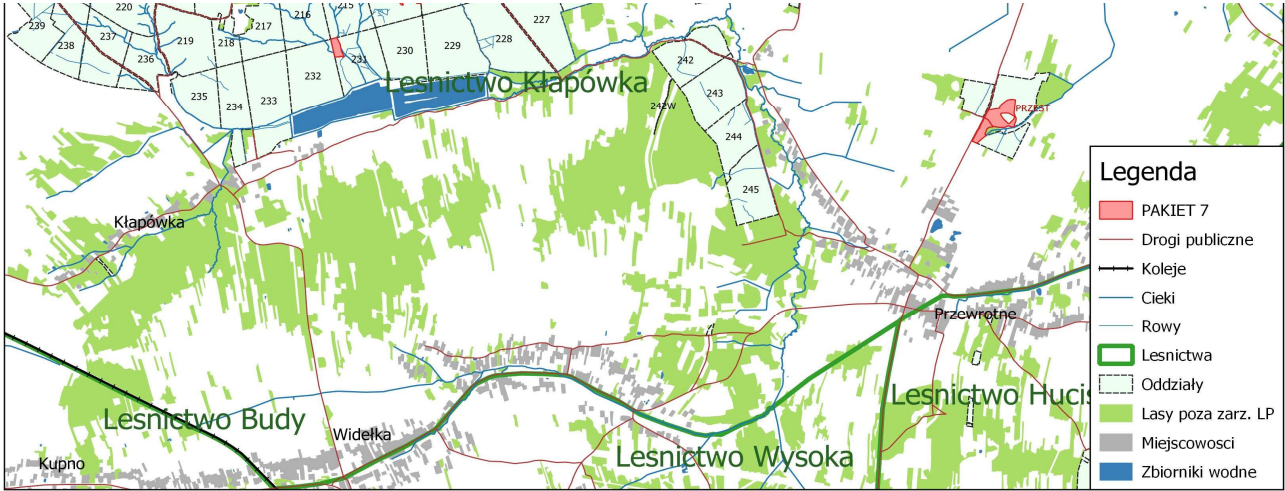
Załącznik nr 2.3.1 do SWZ

Leśnictwo: 11.Kłapówka

Udział (m3) drewna iglastego [%]	69	%
Udział (m3) drewna optymalnego do pozyskania w technologii maszynowej [%]	23	%
Udział (m3) rębni pierwszych w cięciach rębnych ogółem [%]	16	%
Udział (m3) drewna pozyskiwanego z pozycji ze współczynnikiem > 1 [%]	13,3132	%
Udział (m3) drewna zerwanego ze współczynnikiem > 1 [%]	0	%
Udział (m3) drewna kłodowanego (WK) iglastego w drewnie W iglastym [%]	34	%
Udział (m3) S2 krótkiego (poniżej 1,5 mb) w S2 [%]	0	%

Charakterystyka leśnictwa w zakresie pozyskania drewna





Załącznik nr 2.3.1 do SWZ

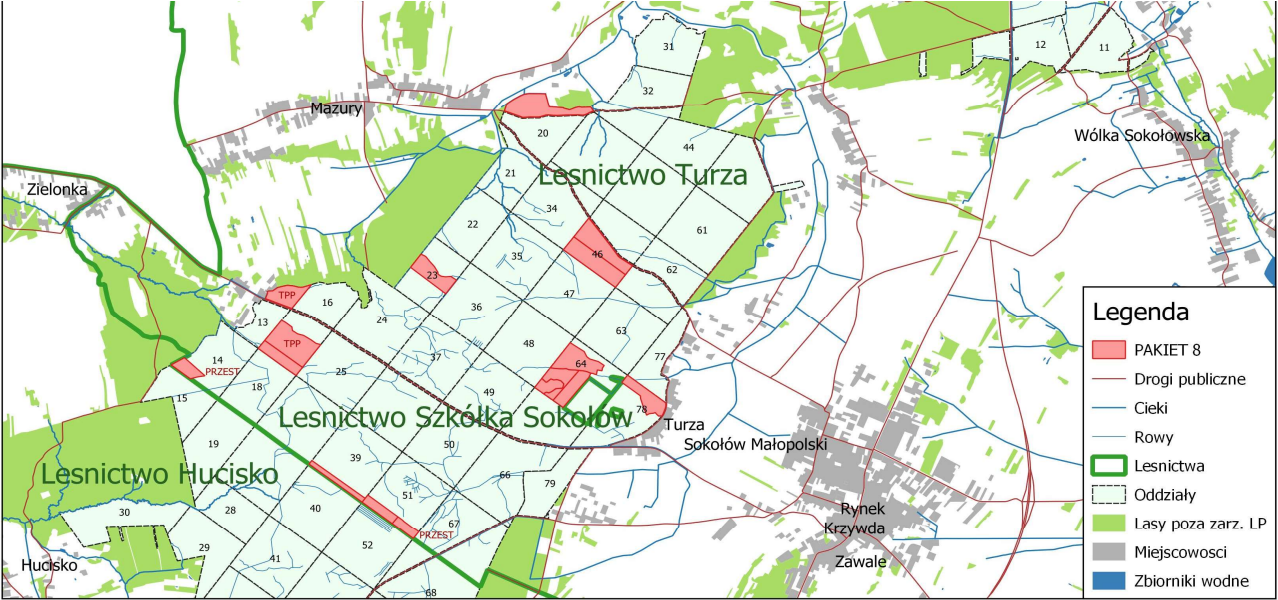
Charakterystyka leśnictwa w zakresie pozyskania drewna

Leśnictwo: 13.Turza

Udział (m3) drewna iglastego [%]	93	%
Udział (m3) drewna optymalnego do pozyskania w technologii maszynowej [%]	53	%
Udział (m3) rębni pierwszych w cięciach rębnych ogółem [%]	34	%
Udział (m3) drewna pozyskiwanego z pozycji ze współczynnikiem > 1 [%]	16,3966	%
Udział (m3) drewna zerwanego ze współczynnikiem > 1 [%]	1	%



Udział (m3) drewna kładowanego (WK) iglastego w drewnie W iglastym [%]	36	%
Udział (m3) S2 krótkiego (poniżej 1,5 mb) w S2 [%]	0	%

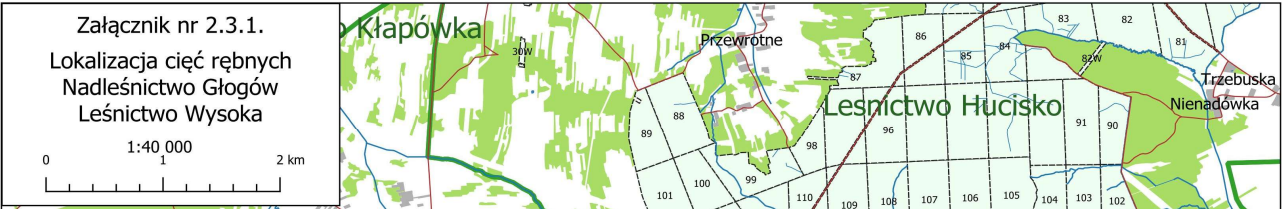


Załącznik nr 2.3.1 do SWZ

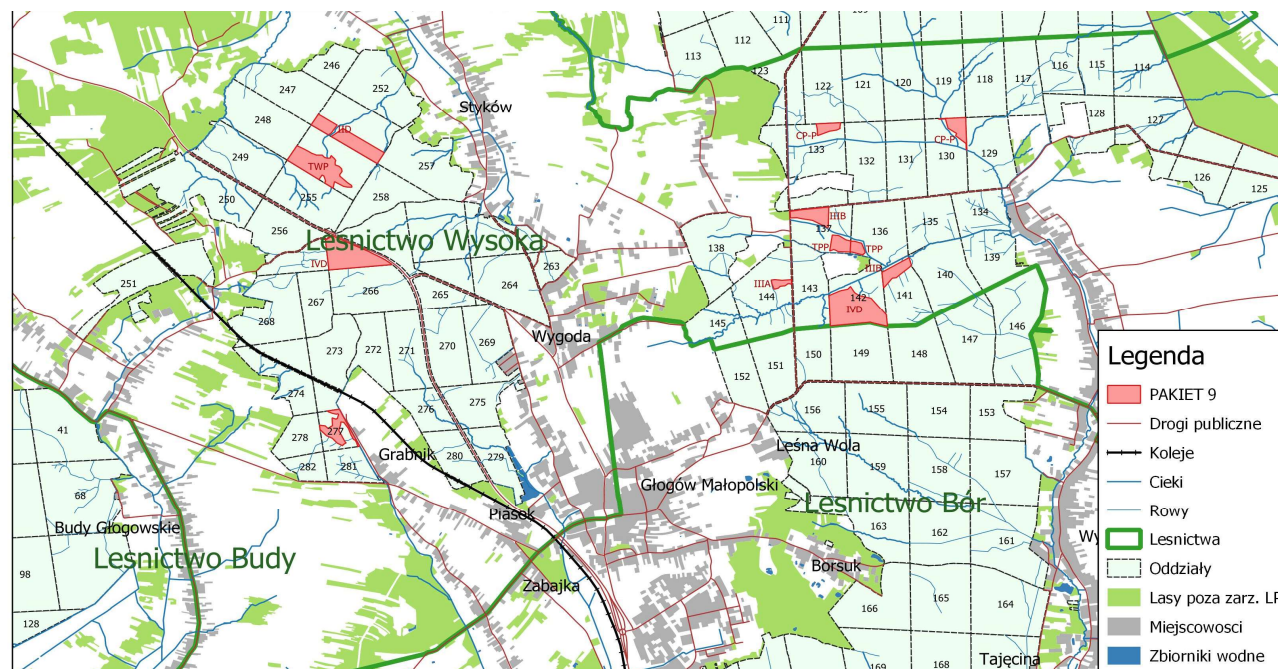
Charakterystyka leśnictwa w zakresie pozyskania drewna

Leśnictwo: 14.Wysoka

Udział (m3) drewna iglastego [%]	72	%
Udział (m3) drewna optymalnego do pozyskania w technologii maszynowej [%]	40	%
Udział (m3) rębni pierwszych w cięciach rębnych ogółem [%]	23	%
Udział (m3) drewna pozyskiwanego z pozycji ze współczynnikiem > 1 [%]	0	%



Udział (m3) drewna zerwanego ze współczynnikiem > 1 [%]	0	%
Udział (m3) drewna kładowanego (WK) iglastego w drewnie W iglastym [%]	31	%
Udział (m3) S2 krótkiego (poniżej 1,5 mb) w S2 [%]	0	%

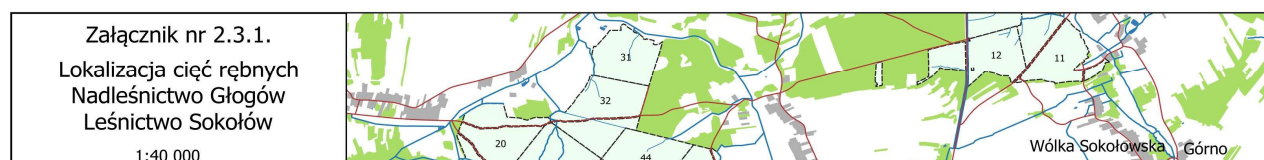


Załącznik nr 2.3.1 do SWZ

Charakterystyka leśnictwa w zakresie pozyskania drewna

Leśnictwo: 16.Szkółka Sokołów

Udział (m3) drewna iglastego [%]	100	%
Udział (m3) drewna optymalnego do pozyskania w technologii maszynowej [%]		%
Udział (m3) rębni pierwszych w cięciach rębnych ogółem [%]		%



Udział (m3) drewna pozyskiwanego z pozycji ze współczynnikiem > 1 [%]	0	%
Udział (m3) drewna zerwanego ze współczynnikiem > 1 [%]	0	%
Udział (m3) drewna kłodowanego (WK) iglastego w drewnie W iglastym [%]	100	%
Udział (m3) S2 krótkiego (poniżej 1,5 mb) w S2 [%]	0	%

