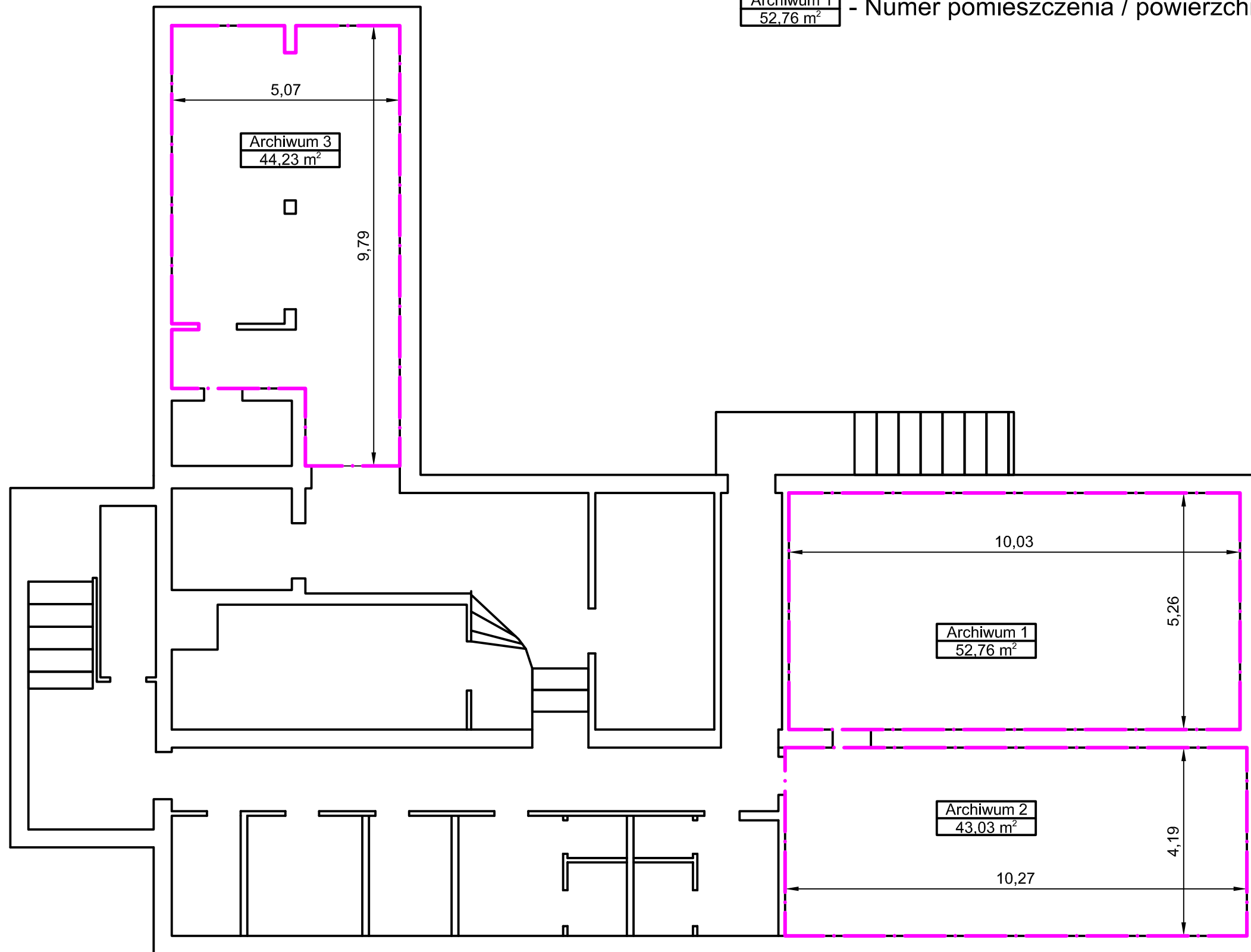


— · — - Pomieszczenia, w których wymagany jest montaż urządzeń klimatyzacyjnych

Archiwum 1
52,76 m ²

 - Numer pomieszczenia / powierzchnia pomieszczenia [m²]



Zadanie: Montaż klimatyzacji w budynku PEWIK Gdynia Sp. z o.o., ul. Witomińska 21, Gdynia	
Nazwa rysunku: Schemat usytuowania pomieszczeń na kondygnacji piwnicznej, w których wymagany jest montaż urządzeń klimatyzacyjnych	
Opracował: mgr inż. Rafał Ogrodowicz, mgr inż. Przemysław Walasek	Nr rys.: 1
Sprawdził:	Data: 04.2020 r.
Zaakceptował:	Skala: -