



ELEWACJA WSCHODNIA, PROSTOPADŁA DO ŚCIANY FRONTOWEJ



ELEWACJA WSCHODNIA, PROSTOPADŁA DO BOCZNYCH ŚCIAN SZCZYTOWYCH



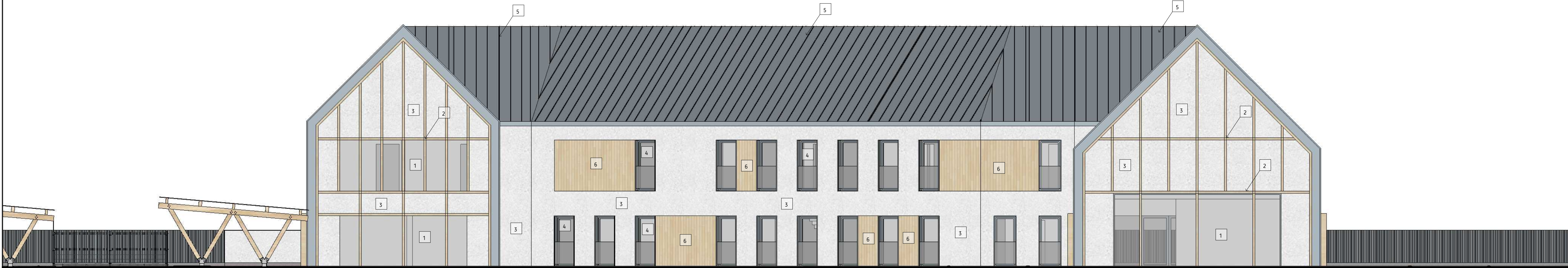
ELEWACJA PÓŁNOCNA

1	PRZESZKLENIA FRONTOWE-SYSTEM FASADOWY ZE SZKŁEM REFLEKSYJNYM	SZKŁO REFLEKSYJNE
2	DEKORACYJNE ELEMENTY DREWNIANE NAWIAZUJĄCE FORMĄ DO HISTORYCZNYCH DETALI RYGLOWYCH	ŚWIERK/BRZOZA
3	ELEWACJA W SYSTEMIE ETICS, TYNK CIENKOWARSTWOWY W KOLORZE BIAŁYM	BIAŁY
4	STOLARKA ALUMINIOWA W KOLORZE SZARYM	RAL 7001
5	PANELE DACHOWE NA RĄBEK STOJĄCY	RAL 7001
6	DESKA ELEWACYJNA	ŚWIERK/BRZOZA

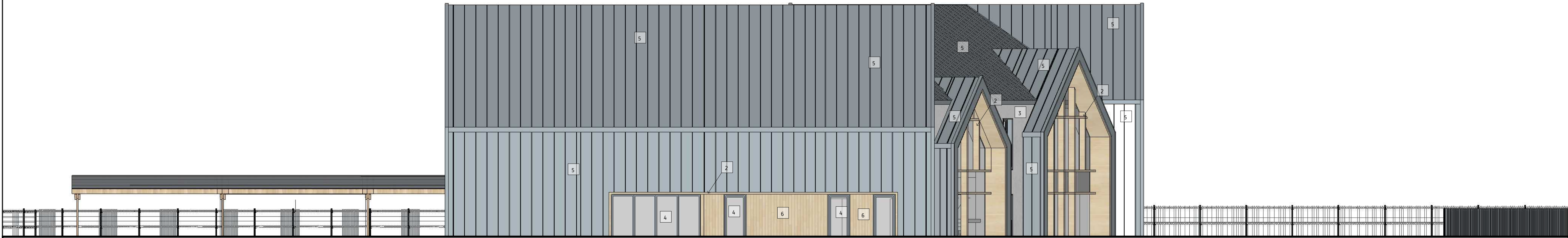
JEDNOSTKA PROJEKTOWA:	
GRUPAYANG ARCHITEKCI	
GRUPA YANG ARCHITEKCI Spółka z ograniczoną odpowiedzialnością Sp. k. ul. Dębowa 1/2, 62-500 Kwidzyn e-mail: pracownia@grupayang.pl, mobile+48 735 963 730	
NAZWA:	
BUDOWA SIEDZIBY NADLEŚNICTWA WRAZ Z INFRASTRUKTURĄ TOWARZYSZĄCĄ I ZAGOSPODAROWANIEM TERENU	
ADRES:	
KWIDZYN UL. LEŚNA, DZ. NR 24/1 OBRĘB 0018, JEDN. EWID. 220701_1 KWIDZYN	
NAZWA RYSUNKU:	
ELEWACJA PÓŁNOCNA I WSCHODNIA	
SKALA:	NR RYSUNKU:
1:100	A.A-4k
DATA OPRACOWANIA:	
LUTY 2024	
GŁÓWNY PROJEKTANT:	
1 mgr inż. arch. Michał Jabłoński	PODPIS:
SPECJALNOŚĆ:	
architektoniczna	NR UPRAWNIEN:
ASYSTENT PROJEKTANTA:	PO/KK/175/2007
IMIE I NAZWISKO:	PODPIS:
2	
PROJEKTANT SPRAWDZAJĄCY:	
IMIE I NAZWISKO:	PODPIS:
3	
SPECJALNOŚĆ:	
	NR UPRAWNIEN:



ELEWACJA ZACHODNIA PROSOPADŁA DO ŚCIANY ZAPLECZOWEJ



ELEWACJA ZACHODNIA, PROSTOPADŁA DO BOCZNYCH ŚCIAN SZCZYTOWYCH



ELEWACJA POŁUDNIOWA

1	PRZESZKLENIA FRONTOWE-SYSTEM FASADOWY ZE SZKŁEM REFLEKSYJNYM	SZKŁO REFLEKSYJNE
2	DEKORACYJNE ELEMENTY DREWNIANE NAWIAZUJĄCE FORMĄ DO HISTORYCZNYCH DETALI RYGLOWYCH	ŚWIERK/BRZOZA
3	ELEWACJA W SYSTEMIE ETICS, TYNK CIENKOWARSTWOWY W KOLORZE BIAŁYM	BIAŁY
4	STOLARKA ALUMINIOWA W KOLORZE SZARYM	RAL 7001
5	PANELE DACHOWE NA RĄBEK STOJĄCY	RAL 7001
6	DESKA ELEWACYJNA	ŚWIERK/BRZOZA

JEDNOSTKA PROJEKTOWA:	
GRUPAYANG ARCHITEKCI	
GRUPA YANG ARCHITEKCI Spółka z ograniczoną odpowiedzialnością Sp. k. ul. Dębowa 1/2, 82-500 Kwidzyn e-mail: pracownia@grupayang.pl, mobile:+48 735 963 730	
NAZWA:	
BUDOWA SIEDZIBY NADLEŚNICTWA WRAZ Z INFRASTRUKTURĄ TOWARZYSZĄCĄ I ZAGOSPODAROWANIEM TERENU	
ADRES:	
KWIDZYN UL. LEŚNA, DZ. NR 24/1 OBRĘB 0018, JEDN. EWID. 220701_1 KWIDZYN	
NAZWA RYSUNKU:	
ELEWACJA POŁUDNIOWA I WSCHODNIA	
SKALA:	NR RYSUNKU:
1:100	A.A-5k
DATA OPRACOWANIA:	
LUTY 2024	
GŁÓWNY PROJEKTANT:	
IMIE I NAZWISKO:	
1 mgr inż. arch. Michał Jabłoński	PODPIS:
SPECJALNOŚĆ:	
architektoniczna	
NR UPRAWNIEN:	
PO/KK/175/2007	
ASYSTENT PROJEKTANTA:	
IMIE I NAZWISKO:	
2	PODPIS:
PROJEKTANT SPRAWDZAJĄCY:	
IMIE I NAZWISKO:	
3	PODPIS:
SPECJALNOŚĆ:	
-	
NR UPRAWNIEN:	
-	