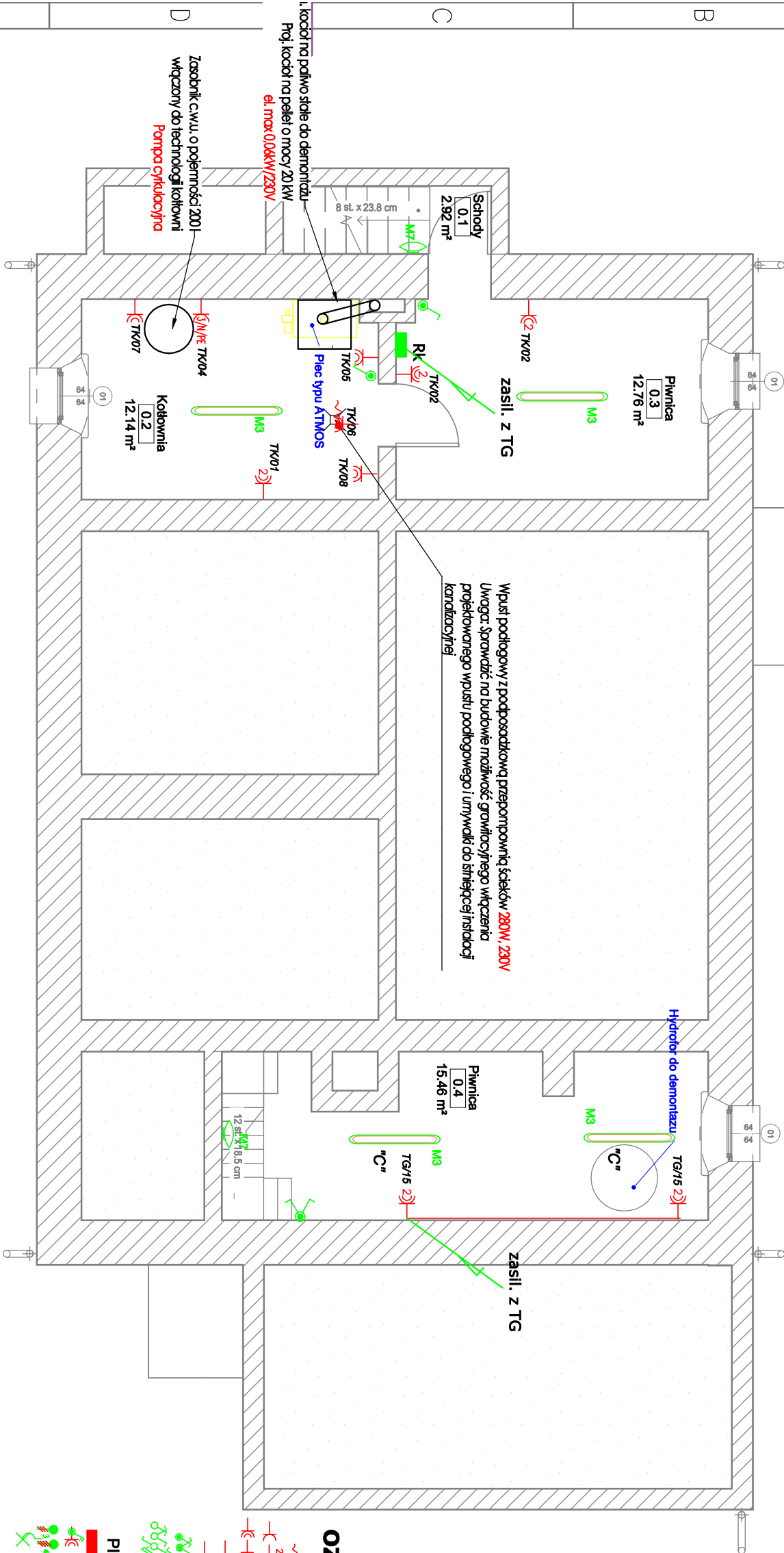


Zestawienie pomieszczeń							
					Wykończeni nie posadzki		
Numer	Nazwa	Poziom	Powierzchnia	Obwód	Ceiling Finish	Wall Finish	
0.1	Schody	Płownica	2.92 m²	782	Beton	Decki	Tynk +malowanie
0.2	Kotłownia	Płownica	12.14 m²	1426	Beton	Tynk+malowanie	Tynk +malowanie
0.3	Płownica	Płownica	12.76 m²	1488	Beton	Tynk+malowanie	Tynk +malowanie
0.4	Płownica	Płownica	15.46 m²	2178	Beton	Strop ocieplany	Tynk +malowanie
Grand total: 4			43.28 m²				



OZNACZENIA

- Wypust elektryczny 1 lub 3-fazowy zależnie od charakteru odbiornika
- Gn.wtyczkowe p/t 2P+PE,16A,230V,JP20, 1-/2-krotne
- Gn.wtyczkowe p/t lub n/t 2P+PE,16A,230V,JP44, 1-/2-krotne
- Gn. RTV-SAT
- Gn. RJ45
- Łącznik jednobiegunowy,świecznikowy,schodowy p/t lub n/t,16A,230V,JP44
- Łącznik jednobiegunowy,świecznikowy,schodowy poj.,podwójny p/t,16A,230V,JP20
- Łącznik dwubiegunowy p/t,16A,230V,JP44
- PIR Wypust oświetleniowy zakończony oprawą z czujnikiem ruchu
- Tablica elektryczna
- Zestaw gniazda 1-fazowego łącznika w jednej ramce- JP44, wys.1,4m
- Wypust oświetleniowy sufitowy zakończony złączką świecznikową
- Wypust oświetleniowy ścienny zakończony złączką świecznikową

Oprawy opisane na rzutach montować zgodnie ze standardami załączonymi w opisie PB

Uwaga 1:
Wentylator ścienny w łazienkach,
złączenie razem z oświetleniem + opóźnienie czasowe
(poza strefą moką, lokalizacja w strefie mokrej
zasilanie 12V)

1. Układ pracy instalacji: TN-S 230/400V, 50Hz
2. Ochrona przeciwporażeniowa-Samoczynne wyłączenie zasilania
3. Zasilenie instalacji gniazad wyczkowych jednofazowych wykonac przewodem YDYżo3x2,5mm²
4. Wewnętrznie linie zasilające prowadzić p/t lub w rurach osłonowych pp
5. Instalację sterująca wentylacją wykonać wg wytycznych producenta
6. Gniazda teletechniczne oraz gniazda 230V umieszczone obok siebie montować we wspólnej ramce
7. Materiały i zastosowane technologie użyte do budowy muszą posiadać odpowiednie atesty i aprobaty dopuszczające do stosowania na terenie RP I UE.
8. Całość prac instalacyjnych - montażowych wykonać zgodnie z obowiązującymi przepisami, normami i warunkami wykonania i odbioru robót elektr.
9. Ostateczną lokalizację gniazd wyczkowych korygować na budowie - wg potrzeb inwestora

Specjalność instalacje elektryczne autor :		Podpis:
mgr inż. PIOTR CIOTROWSKI nr upr. : WAM0050/POOE/08 spec. instalacyjna w zakresie sieci, instal. i urządzeń elektr. i elektroenergetycznych		
Investor:	Nadleśnictwo Strzałowo z siedzibą Strzałowo 2 gm. Piecki ,11-710 Piecki	Skala: 1:75
Temat:	Remont budynku leśniczówki Krułyń gm. Piecki, obr. ewidencyjny Krułyń dz.nr 3084/2	Rys. nr : IE-1
Rys :	RZUT PIWNIC- instalacje elektryczne	Data: 07.2021