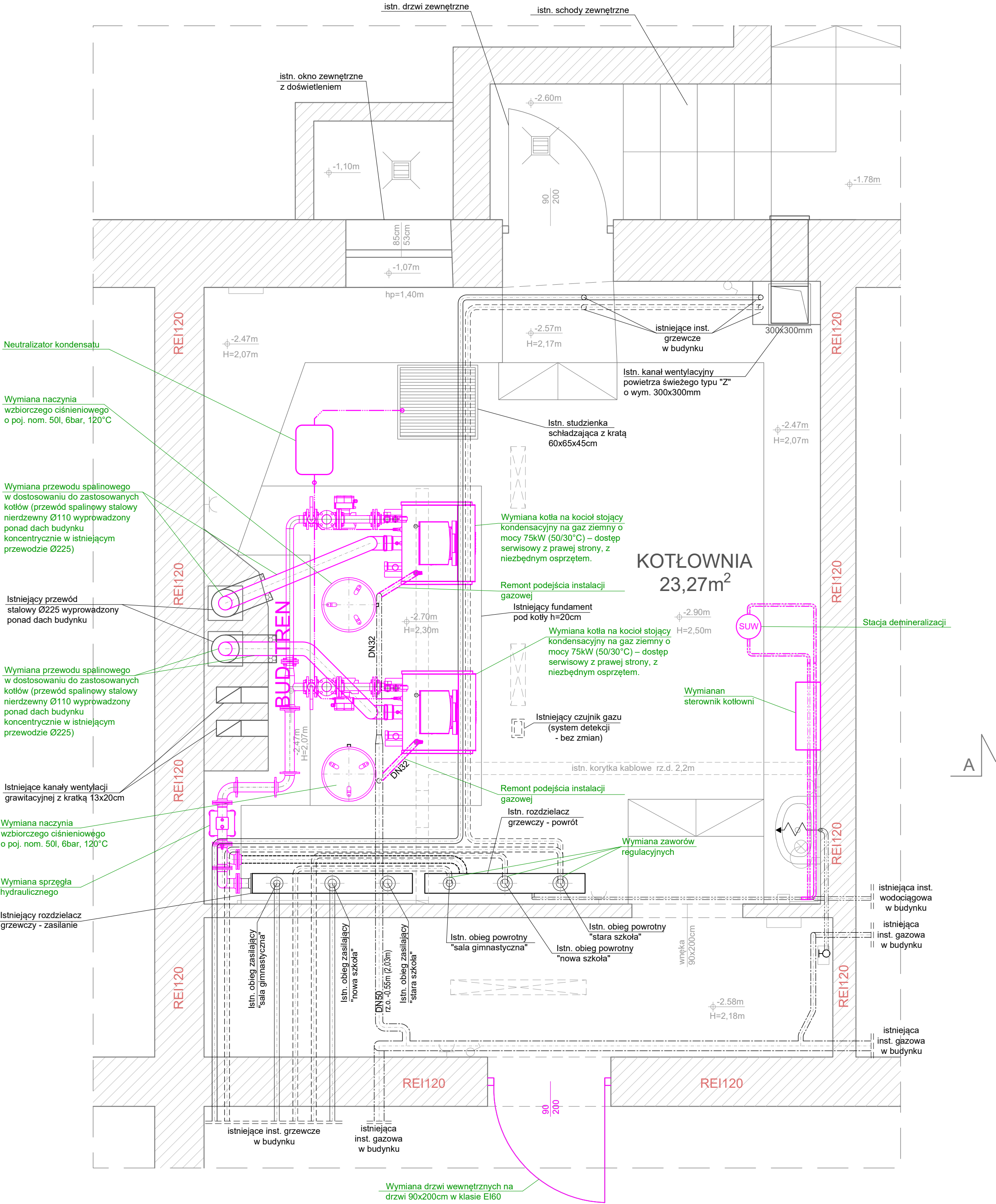
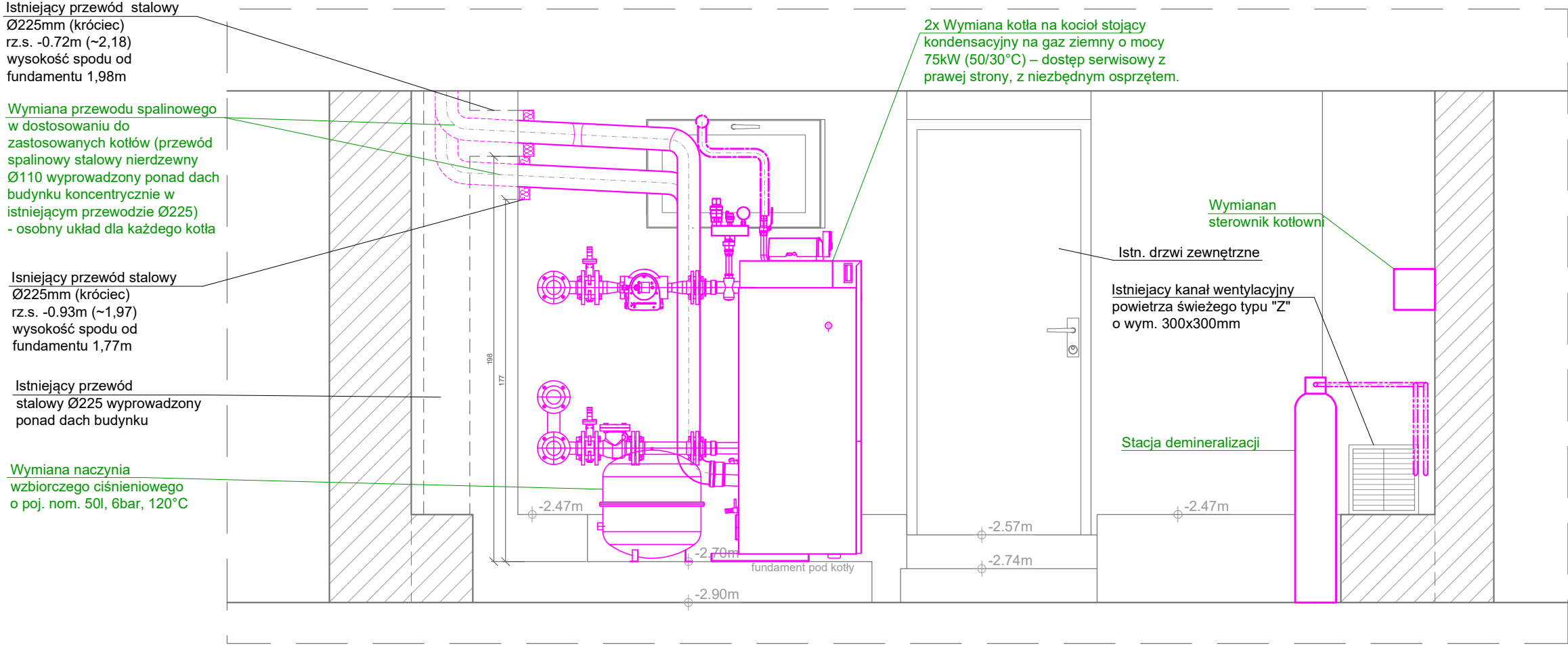


Rzut



przekrój A-A



- UWAGI:
1. WSZYSTKIE WYMIARY I POZIOMY WERYFIKOWAĆ NA BUDOWIE
 2. RYSUNEK ROZPATRYWANY ŁĄCZNIE Z PROJEKTEM ARCHITEKTURY
 3. HIERARCHIA DOKUMENTACJI POD WZGLĘDEM WAŻNOŚCI:
 - a) ARCHITEKTURA,
 - b) KONSTRUKCJA,
 - c) INSTALACJE SANITARNE, ELEKTRYCZNE ORAZ POZOSTAŁE
 4. MATERIAŁY ORAZ URZĄDZENIA STOSOWAĆ ZGODNIE Z OPISEM TECHNICZNYM CHYBA, ŻE PROJEKTANT ZDECYDUJE INACZĘJ
 5. RYSUNKI INSTALACJI SANITARNYCH ROZPATRYWAĆ ŁĄCZNIE Z OPRACOWANIEM POZOSTAŁYCH BRANŻ
 6. W PRZYPADKU STWIERDZENIA ROZBIEŻNOŚCI MIĘDZY CZĘŚCIĄ OPISOWĄ A RYSUNKOWĄ NALEŻY ZWRÓCIĆ SIĘ DO PROJEKTANTA CELEM WYJAŚNIENIA.
 7. DOPUSZCZA SIĘ ZASTOSOWANIE MATERIAŁÓW I URZĄDZEŃ INNYCH PRODUCENTÓW POD WARUNKIEM ZAPEWNIENIA PARAMETRÓW NIE GORSZYCH NIŻ OKREŚLONE W PROJEKCIE.

- WYTYCZNE:
- Przejścia instalacji między strefami pożarowymi zabezpieczyć ppoż.
 - Izolacje termiczne/akustyczne zastosowane w instalacjach sanitarnych należy wykonać w sposób zapewniający nierozprzestrzenianie ognia.
 - Układ instalacji dostosować do ostatecznej aranżacji wnętrza.

- LEGENDA:
- wymieniane przewody grzewcze
 - wymieniane urządzenia, armatura itp. (opis w kolorze zielonym)
 - wymieniane przewody instalacji zimnej wody użytkowej
 - przewody instalacji kanalizacji
 - wymieniane przewody wewnętrznej instalacji gazowej
 - wymieniane przewody spalinowe
 - istniejące przewody grzewcze (bez zmian)
 - istniejące przewody instalacji zimnej wody użytkowej (bez zmian)
 - istniejące przewody wewnętrznej instalacji gazowej (bez zmian)
 - istniejące przewody, urządzenia, elementy inst. elektrycznej (bez zmian)
 - w tym:
 - lampa sufitowa
 - lampa ścienna
 - gniazdo elektryczne
 - włącznik światła
 - skrzynka elektryczna, podłączenie siły itp.

I N S T A L A C J E S A N I T A R N E			
MDJ projekt, mgr inż. Dorota Karpień Nowy Sącz, ul. Piłkna 13 tel. 511 760 724, e-mail: biuro@allinstal.pl			
OBIEKT:	REMONT(MODERNIZACJA)KOTŁOWNI GAZOWEJ W BUDYNKU UŻYTECZNOŚCI PUBLICZNEJ (SZKOŁA PODSTAWOWA W SIEDLIŚKACH) 33-172 Siedlińska 232 dz. nr 425/1, 425/2, obr. Siedlińska, Gm. Tuchów		
TEMAT RYSUNKU:	Rzut i przekrój kotłowni - remont		
PROJEKTOWAŁ:	mgr inż. Dorota Karpień Upr. nr MAP0575/PBS/16	Podpis:	
SPRAWDZIŁ:	mgr inż. Jarosław Karpień upr. nr MAP0290/PWBS/16	Podpis:	
PROJEKT BUD.-ARCH.	SKALA: 1:25	DATA: 02.2023	NR RYS.: 3