

Rejon III Północ

Załącznik Nr III.2

Obejmujący swoim zasięgiem teren miasta Częstochowy ograniczony ulicami: ul. Ludowa [część rejonu II], ul. S. Kisielewskiego [część rejonu II], Al. Armii Krajowej [część rejonu II], Al. Jana Pawła II [część rejonu III], ul. Warszawska [część rejonu III], Al. Wojska Polskiego [część rejonu V].

pow. 1268 Ha

Lp.	Zakres robót	Lokalizacja	numer załącznika	obszar [m2]	uwagi	krotność
2.	odsnieżanie i posypywanie piaskiem	ul. Dekabrystów	III.2.1	1750	różowy ślad o szerokości 2m	wg. standardów
4.		Al. AK 66	III.2.2	1160	różowy ślad o szerokości 2m	
5.		Al. AK 66 (żłobek)	III.2.2	532	różowy ślad o szerokości 2m	
7.		Park przy ul. Fieldorfa - Nila	III.2.3	2160	różowy ślad o szerokości 2m	
8.		Promenada	III.2.4	7260	zakres odsnieżania: szerokość 4,53m, długość 1600mb, Pas odsnieżania przyległy do ławek po stronie południowej, w odległości 20cm	
9.		Park 1000-Lecia	III.2.5	3239	zakres odsnieżania w Parku 1000lecia: szerokość 1.8m,	
10.		Teren przy ul. Kiedrzyńskiej	III.2.5	40	zakres odsnieżania terenu przy ul. Kiedrzyńskiej	
13.		Plac Trzech Krzyży	III.2.6	100	różowy ślad o szerokości 2m	
14.		Chodnik Plac Trzech Krzyży	III.2.6	150	różowy ślad o szerokości 2m	
				obmiar łączny [m2]	16391	

Skala 1 : 2000 załącznik III.2.1

mapa przygotowana przy użyciu
Internetowego Serwera Danych Przestrzennych



Skala 1 : 2000 załącznik III.2.2

mapa przygotowana przy użyciu
Internetowego Serwera Danych Przestrzennych

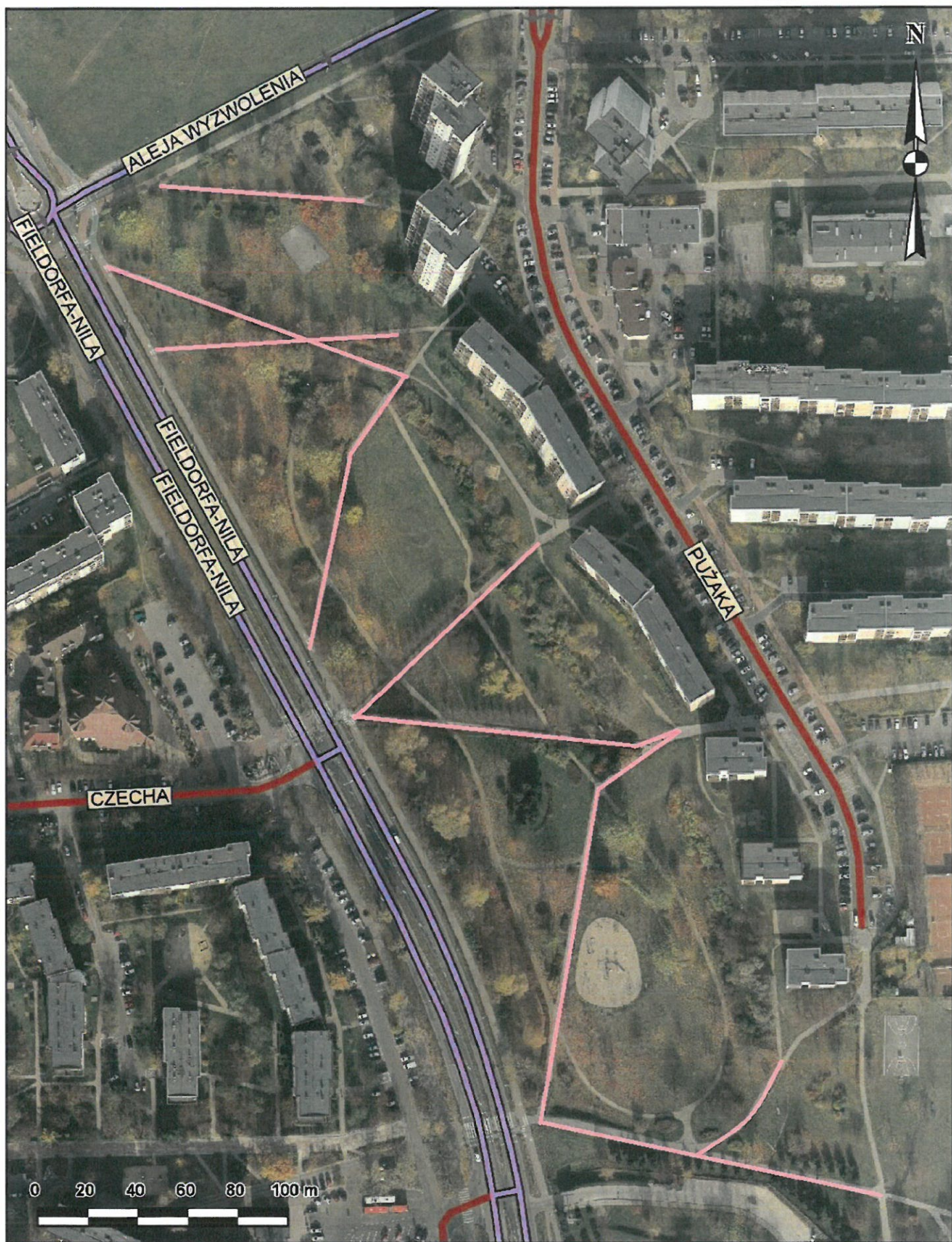


Udostępniane informacje nie są dokumentami w postępowaniach administracyjnych i innych.
Dokumenty należy zamawiać w Wydziale Geodezji i Kartografii, co podlega opłatom zgodnie z ustawą z dnia 17 maja 1989 r. Prawo geodezyjne i

Wydruk sprzedany przez barchan_s (GK Sławomir Barchan), 2017.09.28 10:51:13

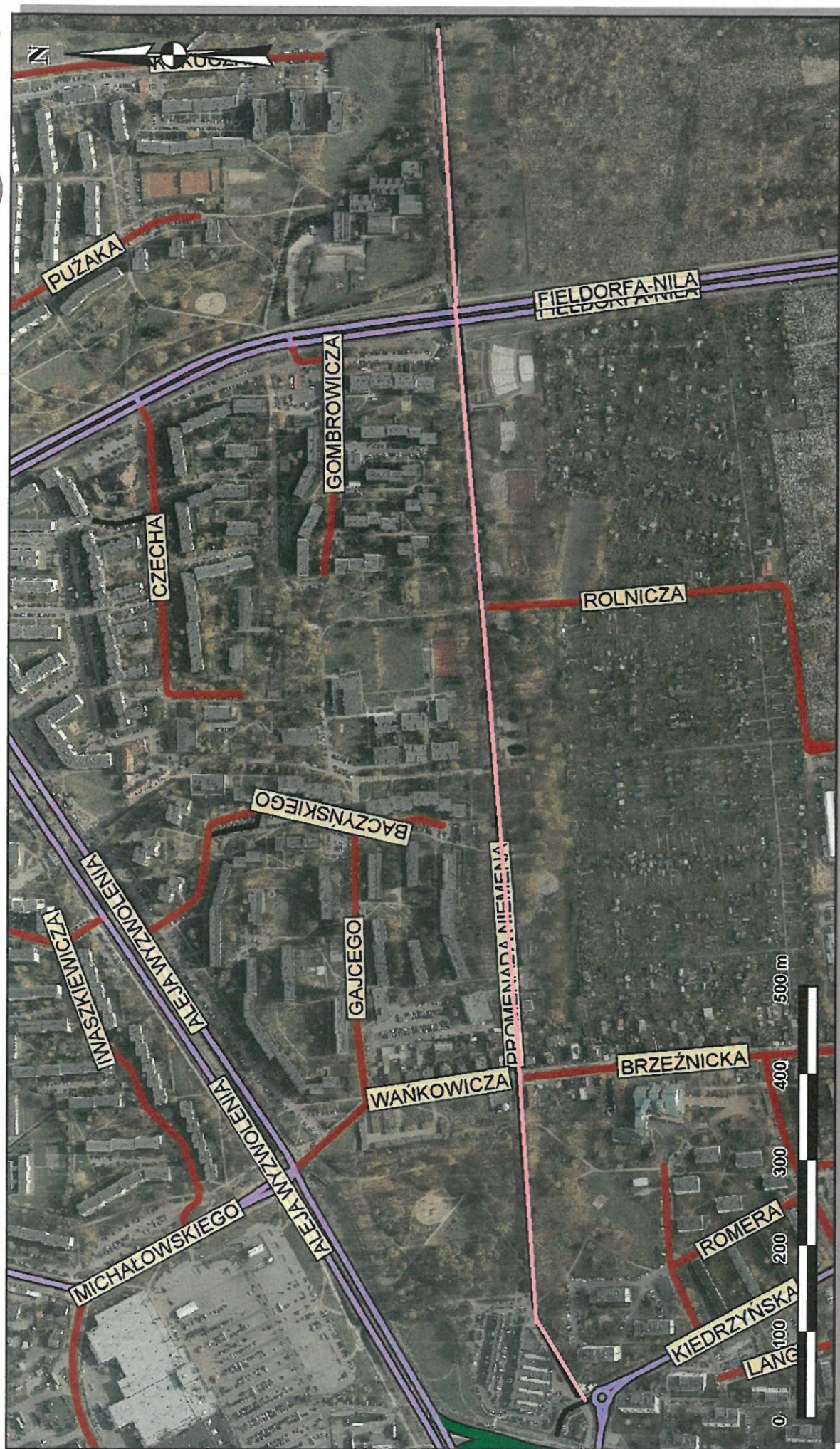
Skala 1 : 2000 załącznik III.2.3

mapa przygotowana przy użyciu
Internetowego Serwera Danych Przestrzennych



Udostępniane informacje nie są dokumentami w postępowaniach administracyjnych i innych.
Dokumenty należy zamawiać w Wydziale Geodezji i Kartografii, co podlega opłatom zgodnie z ustawą z dnia 17 maja 1989 r. Prawo geodezyjne i ..

Wydruk sprzedany przez barchan_s (GK Sławomir Barchan), 2017.09.28 10:54:06



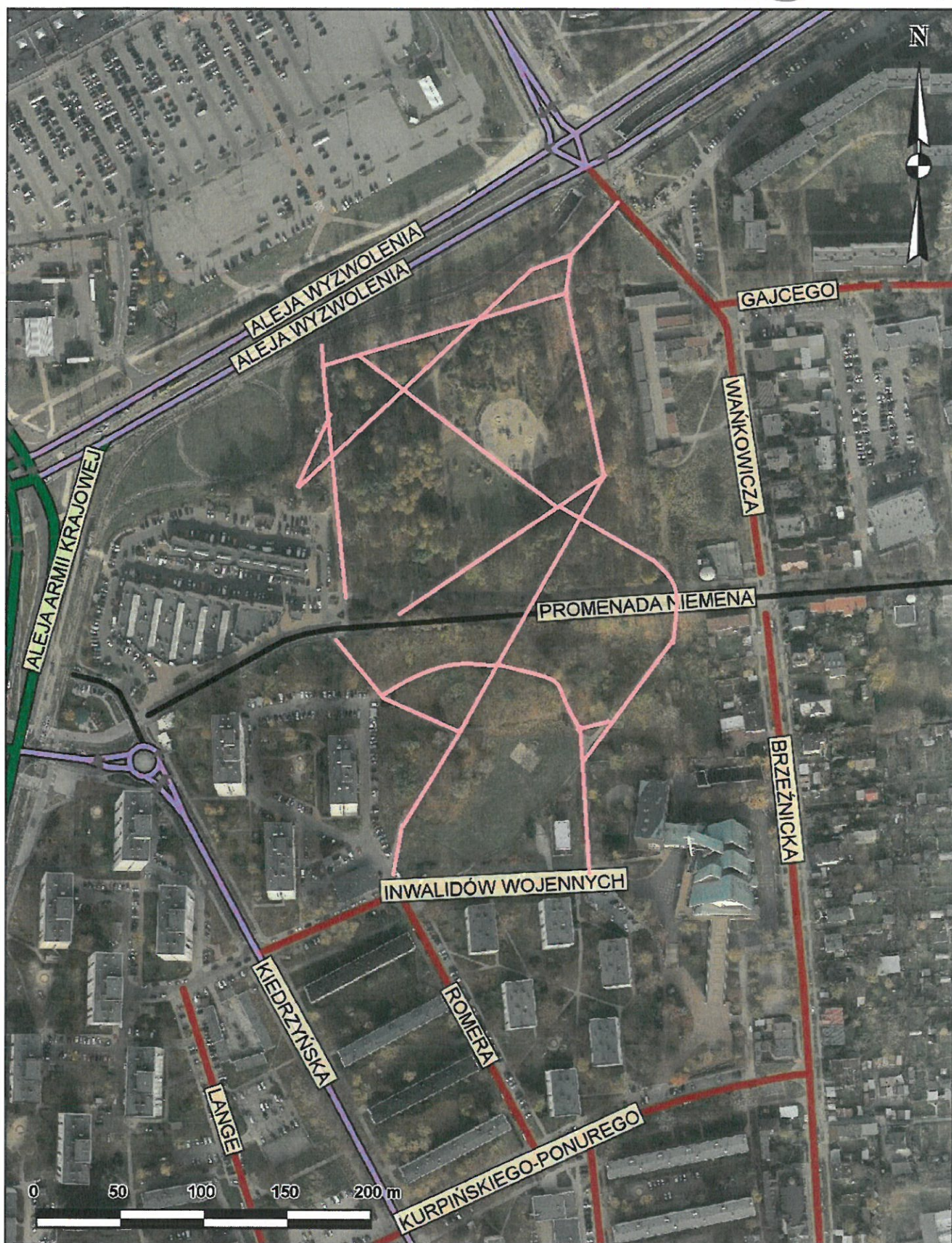
Udostępniane informacje nie są dokumentami w postępowaniach administracyjnych i innych.

Dokumenty należy zamawiać w Wydziale Geodezji i Kartografii, co podlega opłatom zgodnie z ustawą z dnia 17 maja 1989 r. Prawo geodezyjne i kartograficzne (jt. Dz.U. 2016 poz. 1629).

Wydruk sprawdzony przez barchan_s (GK Sławomir Barchan), 2017.09.28 10:55:37

Skala 1 : 3000 załącznik III.2.5

mapa przygotowana przy użyciu
Internetowego Serwera Danych Przestrzennych



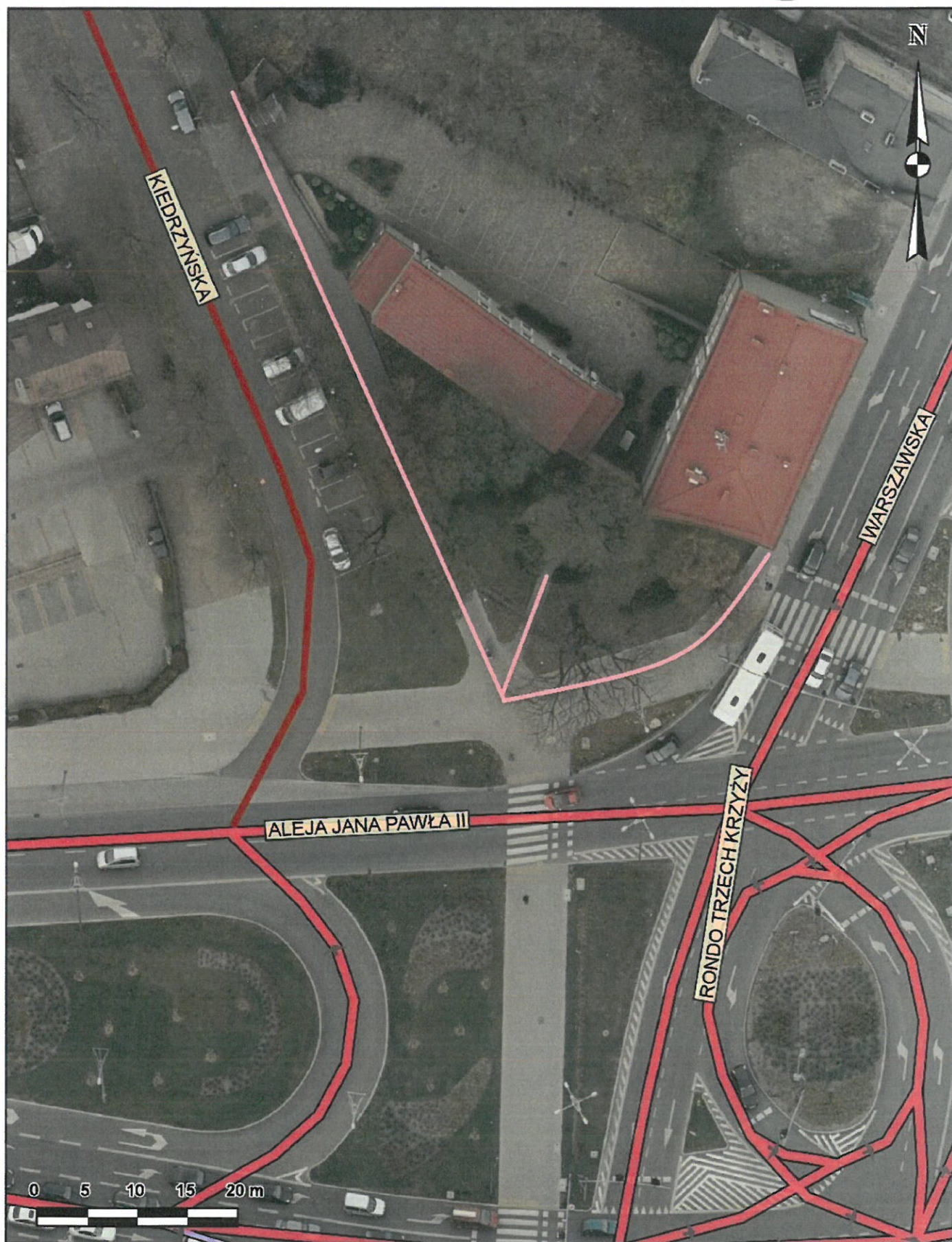
Udostępniane informacje nie są dokumentami w postępowaniach administracyjnych i innych.

Dokumenty należy zamawiać w Wydziale Geodezji i Kartografii, co podlega opłatom zgodnie z ustawą z dnia 17 maja 1989 r. Prawo geodezyjne i

Wydruk sprzedany przez barchan_s (GK Sławomir Barchan), 2017.09.28 10:56:52

Skala 1 : 500 załącznik III.2.6

mapa przygotowana przy użyciu
Internetowego Serwera Danych Przestrzennych



Udostępniane informacje nie są dokumentami w postępowaniach administracyjnych i innych.
Dokumenty należy zamawiać w Wydziale Geodezji i Kartografii, co podlega opłatom zgodnie z ustawą z dnia 17 maja 1989 r. Prawo geodezyjne i ...

Wydruk sprzedany przez barchan_s (GK Sławomir Barchan), 2017.09.28 11:07:09