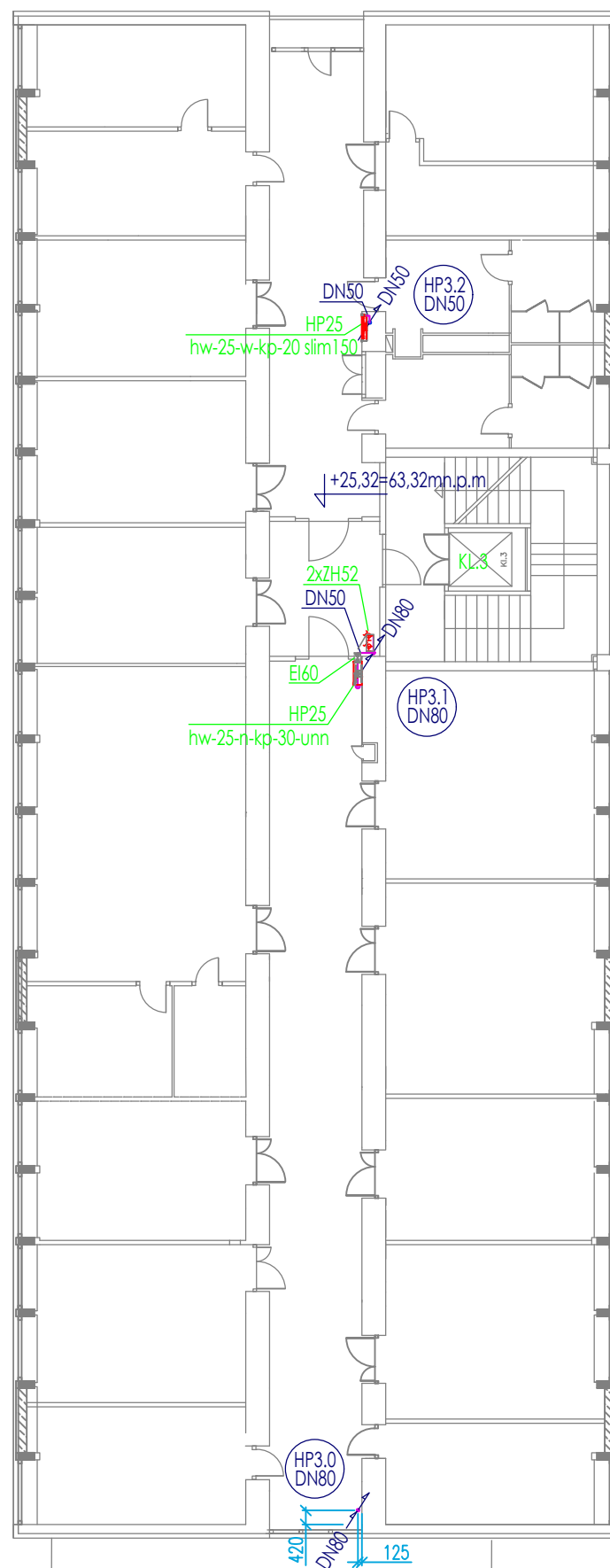
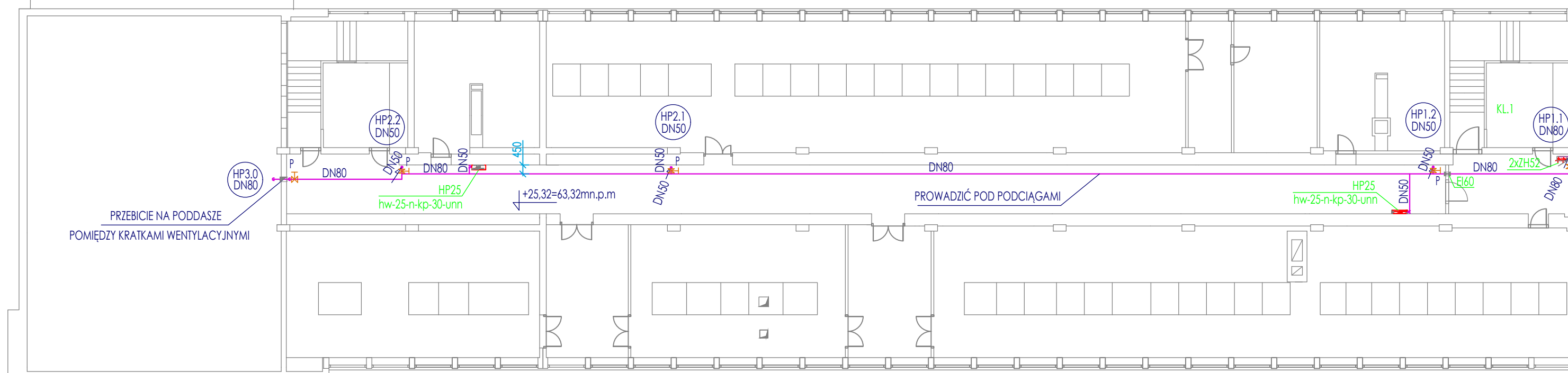







7 PIĘTRO
















BLOK II



LEGENDA:

-  INSTALACJA WODOCIĄGOWA P.POŻ.
PRZEWÓD NOWOPROJEKTOWANY
PROWADZONY NAD PODŁOGĄ
-  INSTALACJA WODOCIĄGOWA P.POŻ.
PRZEWÓD NOWOPROJEKTOWANY
PROWADZONY W KORYCIE W PODŁOŻE
POZIOM PIWNICY
-  INSTALACJA WODOCIĄGOWA P.POŻ.
PRZEWÓD NOWOPROJEKTOWANY,
WYMIANA PRZEWODU ISTNIĄCEGO
W KORYCIE W PODŁOŻE
-  INSTALACJA WODOCIĄGOWA P.POŻ.
PRZEWÓD ISTNIĄCY
PROWADZONY W KORYCIE W PODŁOŻE
POZIOM PIWNICY
-  INSTALACJA WODOCIĄGOWA P.POŻ.
PRZEWÓD ISTNIĄCY
PROWADZONY NAD PODŁOGĄ

- | | |
|---|--|
|  | ZAWÓR KULOWY ODCINAJĄCY
NORMAŁNIE OTWARTY |
|  | PRZEPUST EI 120 |
|  | PRZEPUST EI 60 |
|  | PRZEPUSTNICA |
|  | ZAWÓR ZWROTNY |
|  | PRZYŁĄCZE TESTOWE |
|  | MANOMETR, PRZEPŁYWOMIERZ,
ZAWÓR REGULACYJNY |
|  | ZAWÓR PŁYWKOWY |
|  | MODUŁ ODCIĘCIA INSTALACJI BYTOWEJ |
|  | WSKAŹNIK PRZEPŁYWU |
|  | HYP25 |
|  | HYP52 |
|  | ZAWÓR 52 |

INVESTOR:

Politechnika Warszawska
Wydział Instalacji Budowlanych,
Hydrotechniki i Inżynierii Środowiska
ul. Nowowiejska 20
00-653 Warszawa

TEMAT:

Przebudowa instalacji
wodociągowej przeciwpożarowej
w Gmachu Wydziału Instalacji
Budowlanych, Hydrotechniki i
Inżynierii Środowiska Politechniki
Warszawskiej
Obręb: 5-05-05, działka nr 6

ADRES INWESTYCJI:

Wydział Instalacji Budowlanych,
Hydrotechniki i Inżynierii Środowiska
ul. Nowowiejska 20
00-653 Warszawa

FAZA:

FAZA: **PROJEKT
BUDOWLANO-TECHNICZNY**

BRANŽA:

SANITARNA

TYTUŁ RYSUNKU:

INSTALACJA WODOCIĄGOWA
PRZECIWPÓŻAROWA
Rzut piętra 7 i poddasza bloku I

BIURO PROJEKTOWE:

TR Inżynier Małgorzata Sawczuk
05-101 Nowy Dwór Mazowiecki
Skierdy, ul. Pawia 54
tel.: 604-559-461
e-mail: m.sawczuk@trinzynier.com.pl

PROJEKTANT:

MGR INŻ. MAŁGORZATA SAWCZUK
UPR. BUD. NR WAM/0073/PWOS/04

SPRAWDZAJĄCY:

MGR INŻ. IWONA PŁANDOWSKA
UPR. BUD. NR PDL/0090/POOS/06

DATA:

15.02.2022r.

SKALA:	
--------	--

1:200

NR RYS.:

IHP-09