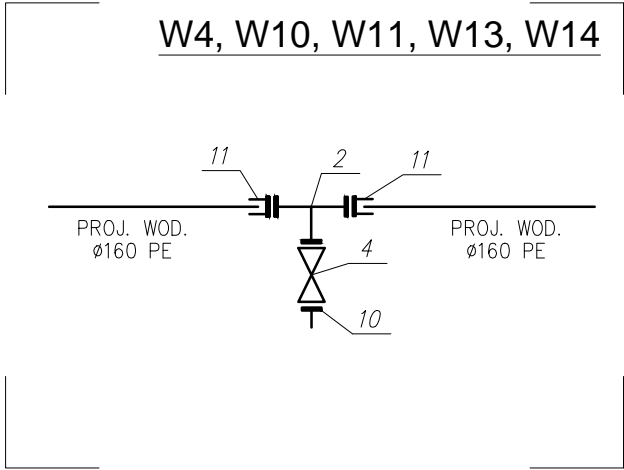
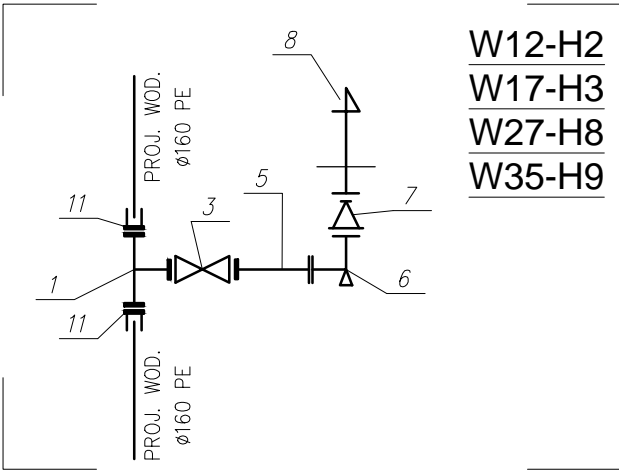


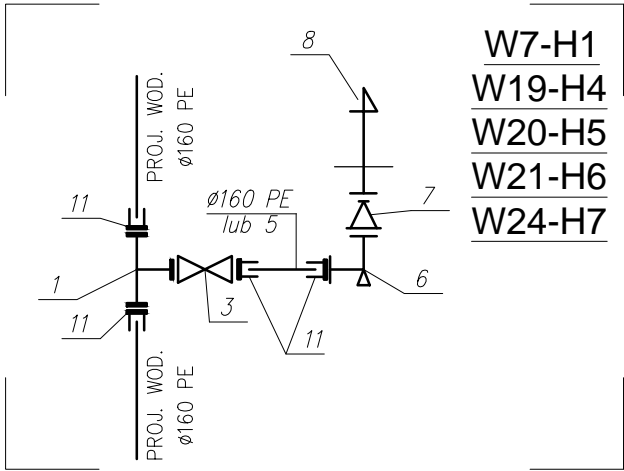
W1



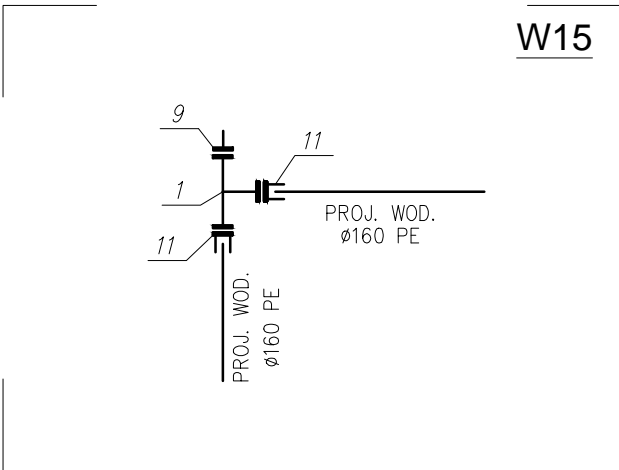
W4, W10, W11, W13, W14



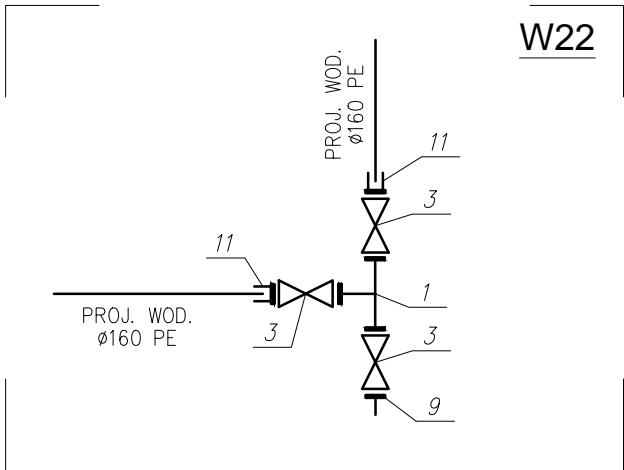
W12-H2
W17-H3
W27-H8
W35-H9



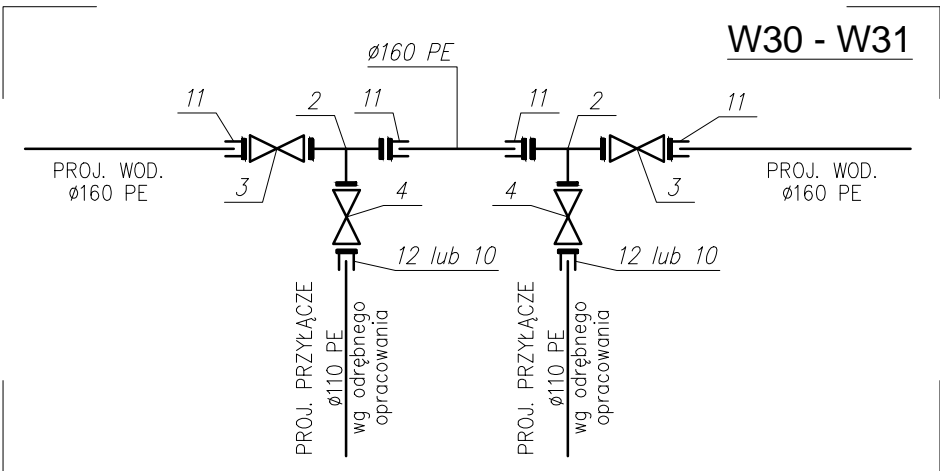
W7-H1
W19-H4
W20-H5
W21-H6
W24-H7



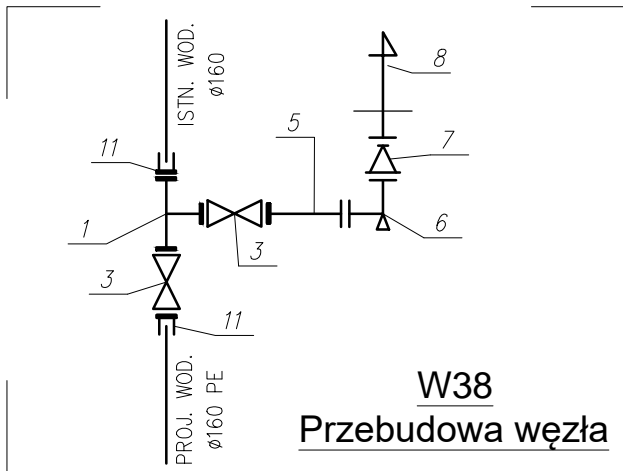
W15



W22



W30 - W31



W38
Przebudowa węzła

Oznaczenie	NAZWA
1	Trójnik kołnierzowy z żeliwa sferoidalnego Dn150/150
2	Trójnik kołnierzowy z żeliwa sferoidalnego Dn150/100
3	Zasuwa kołnierzowa Dn150 z żeliwa sferoidalnego w obudowie i skrzynce ulicznej klasy D400
4	Zasuwa kołnierzowa Dn100 z żeliwa sferoidalnego w obudowie i skrzynce ulicznej klasy D400
5	Króciec dwukołnierzowy żeliwny Dn150 L= dobrać na bud.
6	Łuk żeliwny z żeliwa sferoidalnego kołnierzowy 90° ze stopką Dn150
7	Zwężka dwukołnierzowa żeliwna Dn150/100
8	Hydrant nadziemny Dn100 z podwójnym zabezpieczeniem przed złamaniem
9	Kołnierz ślepy Dn150
10	Kołnierz ślepy Dn100
11	Łącznik rurowo - kołnierzowy do rur PE Dn150/Ø160
12	Łącznik rurowo - kołnierzowy do rur PVC Dn100/Ø110

UWAGA:

- Montaż rurociągu i armatury wykonać zgodnie z instrukcjami i zaleceniami producenta.
- Dopuszcza się stosowanie armatury zgodnej z wymogami Wodociągów Zachodniopomorskich w Goleniowie po uprzednim uzgodnieniu z zarządcą sieci.

Biuro Projektów Grzegorz Matys ul. Jana Brzechwy 31, 73-110 Stargard, tel. 691711905		
Tytuł proj.	Sieć wodociągowa na odcinku Lipnik miasto Stargardz przyłączami.	
Faza/Branża	PROJEKT BUDOWLANY Instalacje sanitarne	
Lokalizacja	dz. nr 27/67, 27/124, 27/126, 22/3, 571/13, 571/12, 571/6, 571/14 obr. Lipnik, gm. Stargard	
Tytuł rys.	Schematy węzłów	
Branża	Imię i Nazwisko; Nr uprawnień; Specjalność :	Podpisy
Inst. sanitarne Projektował	mgr inż. MARCIN KMITA upr. bud. ZAP/0101/PWOS/12 do projektowania w specjalności instalacje sanitarne	
Inst. sanitarne Sprawdził	mgr inż. PAWEŁ KUWIK upr. bud. ZAP/0059/POOS/05 do projektowania w specjalności instalacje sanitarne	
Inst. sanitarne Opracował	mgr inż. GRZEGORZ MATYS	
Skala: ----	Data: Październik 2020r.	Nr rys.: 8