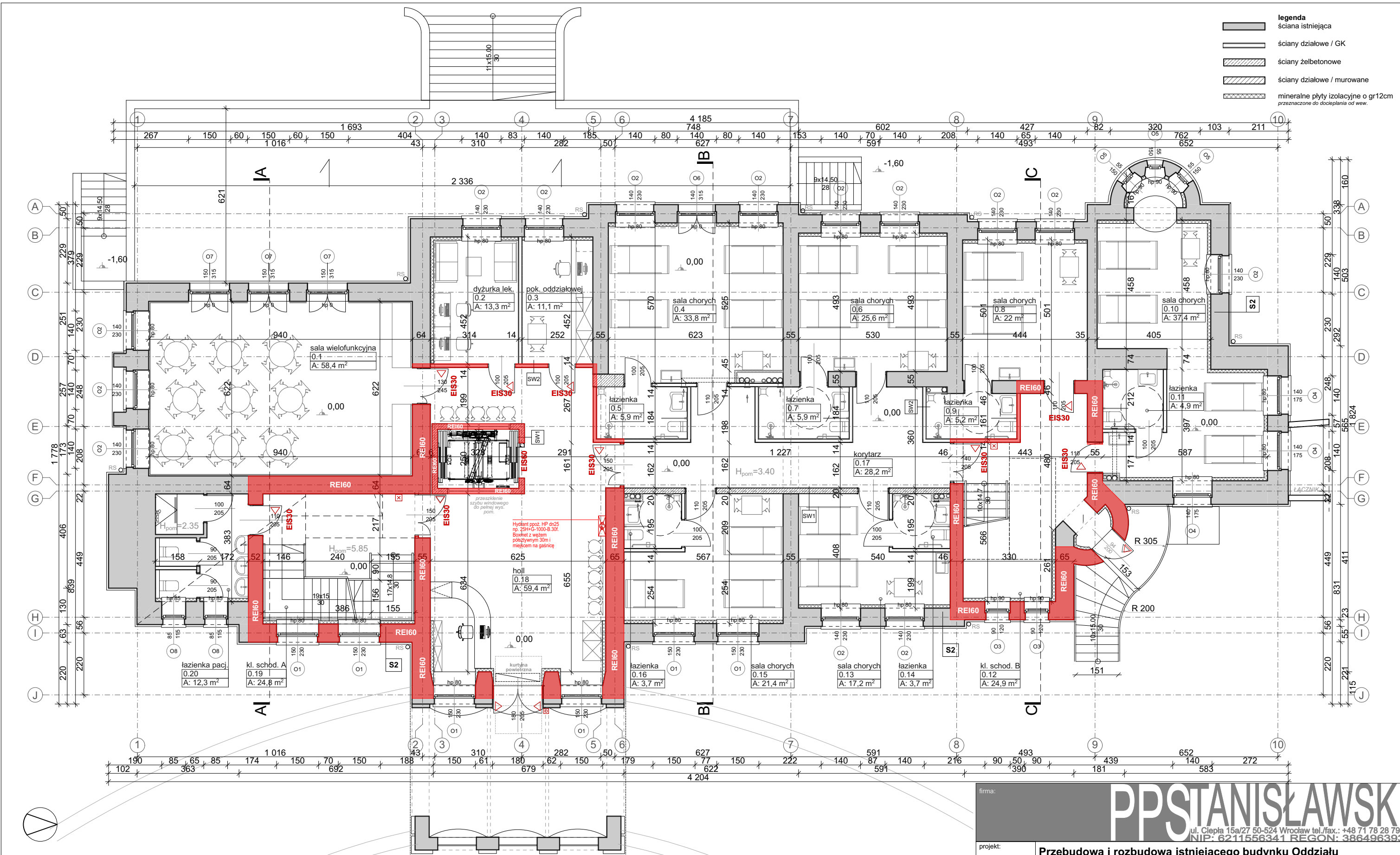


zestawienie powierzchni pomieszczeń:

0.1	sala wielofunkcyjna	58,4
0.2	dyżurka lek.	13,3
0.3	pok. oddziałowej	11,1
0.4	sala chorych	33,8
0.5	łazienka	5,9
0.6	sala chorych	25,6
0.7	łazienka	5,9
0.8	sala chorych	22,0
0.9	łazienka	5,2
0.10	sala chorych	37,4
0.11	łazienka	4,9
0.12	kl. schod. B	24,9
0.13	sala chorych	17,2
0.14	łazienka	3,7
0.15	sala chorych	21,4
0.16	łazienka	3,7
0.17	korytarz	28,2
0.18	holl	59,4
0.19	kl. schod. A	24,8
0.20	łazienka pacj.	12,3
		419,1 m²



firma:

PP STANISŁAWSKI
ul. Ciepła 15a/27 50-524 Wrocław tel./fax.: +48 71 78 28 794
NIP: 6211556341 REGON: 386496393

projekt:	Przebudowa i rozbudowa istniejącego budynku Oddziału Leczniczo-Rehabilitacyjnego w Grębaninie Samodzielnego Publicznego Zakładu Opieki Zdrowotnej w Kępnie		
adres:	dz. nr 666; identyfikator: 300801_2.0003.666; obręb ewidencyjny: 0003 Baranów; Skwer Potworowskiego, 63-604 Grębanin, woj.: wielkopolskie; gmina: Baranów - obszar wiejski,		
projektant:	mgr inż. arch. Sebastian Stanisławski upr. nr 04/03/DOIA	podpis:	
sprawdzający:	mgr inż. arch. Piotr Molenda upr. nr 22/03/DOIA	podpis:	
asystent projektanta:	mgr inż. arch. Artur Klimczak	podpis:	<i>aklimczak</i>
temat rysunku:	rzut parteru		
branża:	architektura	data:	02.2024
stadium:	PB	rewizja:	-
skala:	1:125	nr rys.:	A-02