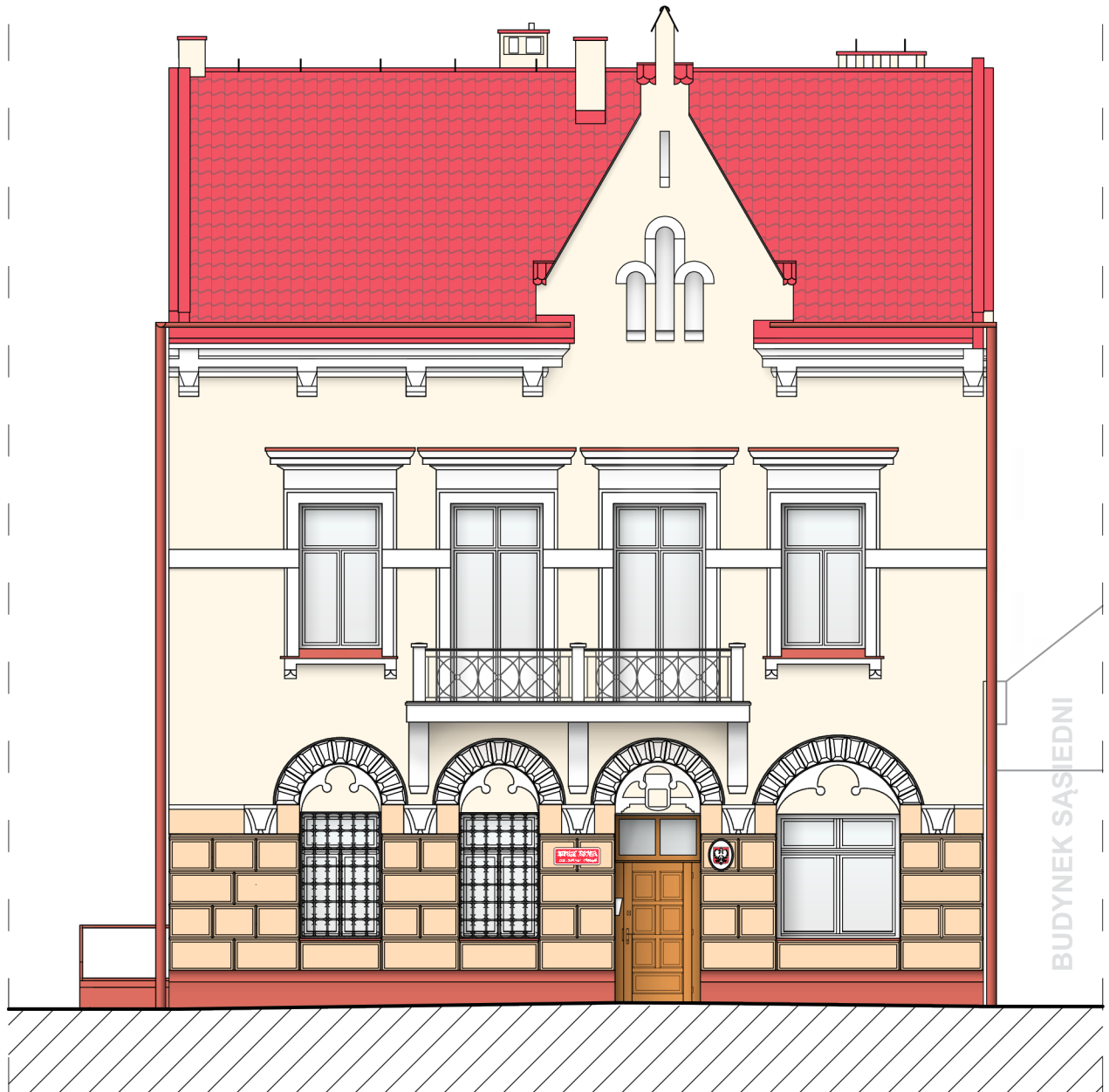


ELEWCJA POŁUDNIOWO – WSCHODNIA

skala 1:100



TEMAT OPRACOWANIA:	TERMOMODERNIZACJA budynku przy ul. Rynek 27, na działkach nr 878/7 i 878/8 w miejscowości Radomyśl Wielki		NR RYS: 2
NAZWA RYSUNKU:	ELEWACJA POŁUDNIOWO-WSCHODNIA	PROJEKT WYKOŃCZENIOWY	SKALA 1:100
ZESPÓŁ PROJEKTOWY:	projektant: mgr inż. architekt Wojciech Gajdziszewski upr. nr NBUA/7342/155/98 w spec.arch.-bud. sporządził: mgr inż. architekt Marcel Gajdziszewski	PODPIS:	FORMAT A4
			DATA: 03.2023r