

Maszt aluminiowy MAL-12,5

o średnicy 225 mm przy podstawie



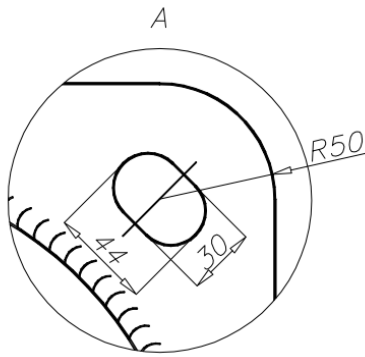
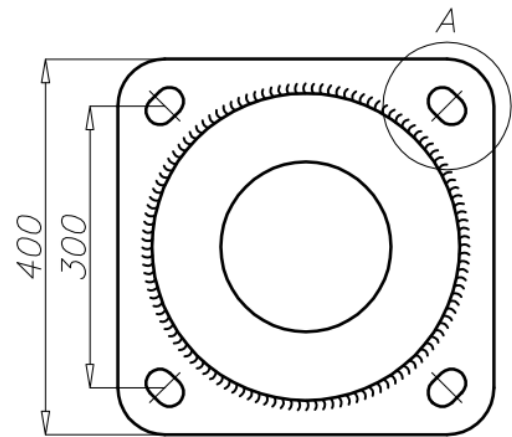
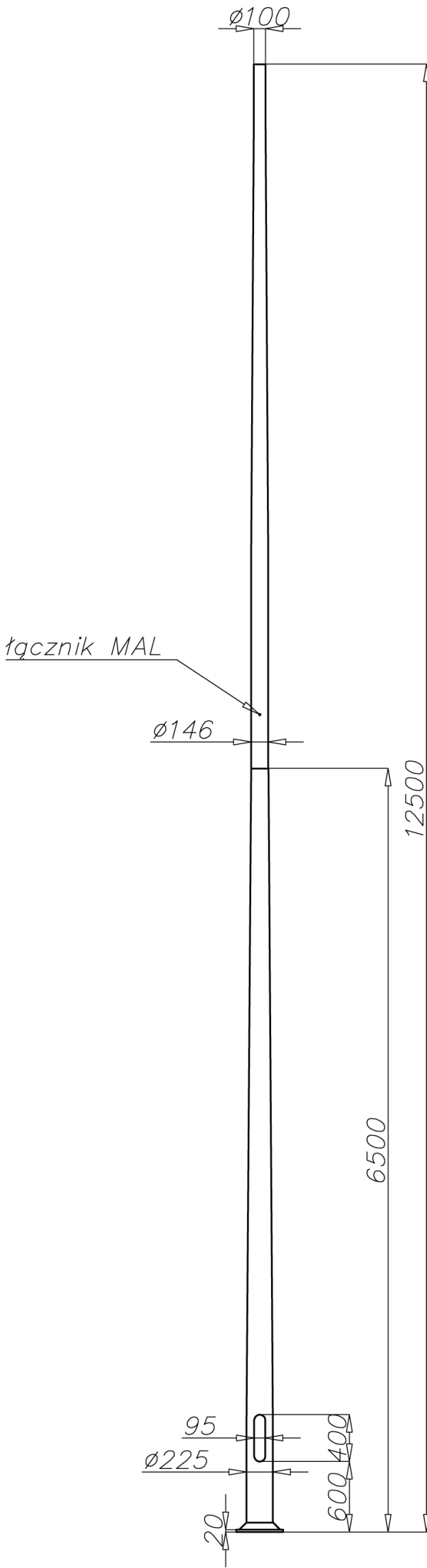
Dane techniczne

Typ słupa	MAL-12,5
Kod produktu	42501
Wysokość słupa H [m]	12,5
Grubość ścianki słupa [mm]	5
Waga netto [kg]	93,8
Orientacyjna objętość jednostkowa [m ³]	0,64
Oprawy do montażu bezpośrednio na słupie	oprawy z mocowaniem Ø100 o parametrach wagi i powierzchni nie przekraczających danych z tabeli wytrzymałościowej
Typ stosowanych wysięgników	wg tabeli wytrzymałościowej
Typ fundamentu / kosza zbrojeniowego	B-80 / Z-80
Kod fundamentu / kosza zbrojeniowego	311180 / 311208
Komplet elementów łącznych zwykłych / zrywalnych	4012

Tabele wytrzymałościowe

MAL-12,5 kod 42501		Dopuszczalna powierzchnia boczna pojedynczej oprawy [m ²] dla Cx=1			
		Vref. = 22 m/s	Vref. = 24 m/s	Vref. = 26 m/s	Vref. = 28 m/s
typ wysięgnika	dopuszczalna waga pojedynczej oprawy	I strefa, II kateg. terenu	I i III strefa, II kateg. terenu do 450m n.p.m.	II strefa, II kateg. terenu	III strefa, II kateg. terenu do 755m n.p.m.
WRK-3	15	0,3 (Cx=0,7)	0,24 (Cx=0,7)	0,15 (Cx=0,7)	0,12 (Cx=0,7)
WRK-4	15	0,26 (Cx=0,7)	0,2 (Cx=0,7)	x	x
WRK-5	15	0,17 (Cx=0,7)	0,11 (Cx=0,7)	x	x
WM-1	15	0,37	0,80	0,61	0,56
WM-2	15	0,43	0,36	0,27	0,24
WM-21	15	0,39	0,32	0,24	0,21
WM-21 REG	15	0,36	0,31	0,24	0,19
WM-31 REG	15	0,15	0,11	x	x
WM-3	15	0,32	0,27	0,20	0,18
WM-4	15	0,29	0,24	0,18	0,16
WM-42	15	0,23	0,18	0,12	0,10
WM-5	15	0,25	0,20	0,14	0,12
WM-6	15	0,22	0,17	0,11	0,10

MAL-12,5 kod 42501		Dopuszczalna powierzchnia boczna opraw i wysięgników [m ²] dla Cx=1			
		Vref. = 22 m/s	Vref. = 24 m/s	Vref. = 26 m/s	Vref. = 28 m/s
Dopuszczalna masa opraw i wysięgników [kg]		I strefa, II kateg. terenu	I i III strefa, II kateg. terenu do 450m n.p.m.	II strefa, II kateg. terenu	III strefa, II kateg. terenu do 755m n.p.m.
40		0,92	0,78	0,61	0,55
90		0,78	0,67	0,51	0,46



- powierzchnia: aluminium szlifowane
- anodowanie w 10 kolorach, każdy z możliwością wyblyszczania
- opcja malowania proszkowego wg RAL (inne farby na życzenie klienta)
- zabezpieczenie elastomerem w kolorze słupa do wysokości 350 mm (inna wysokość na życzenie klienta)
- wnęka standard ROSA
- pakowanie: włóknina polipropylenowa