

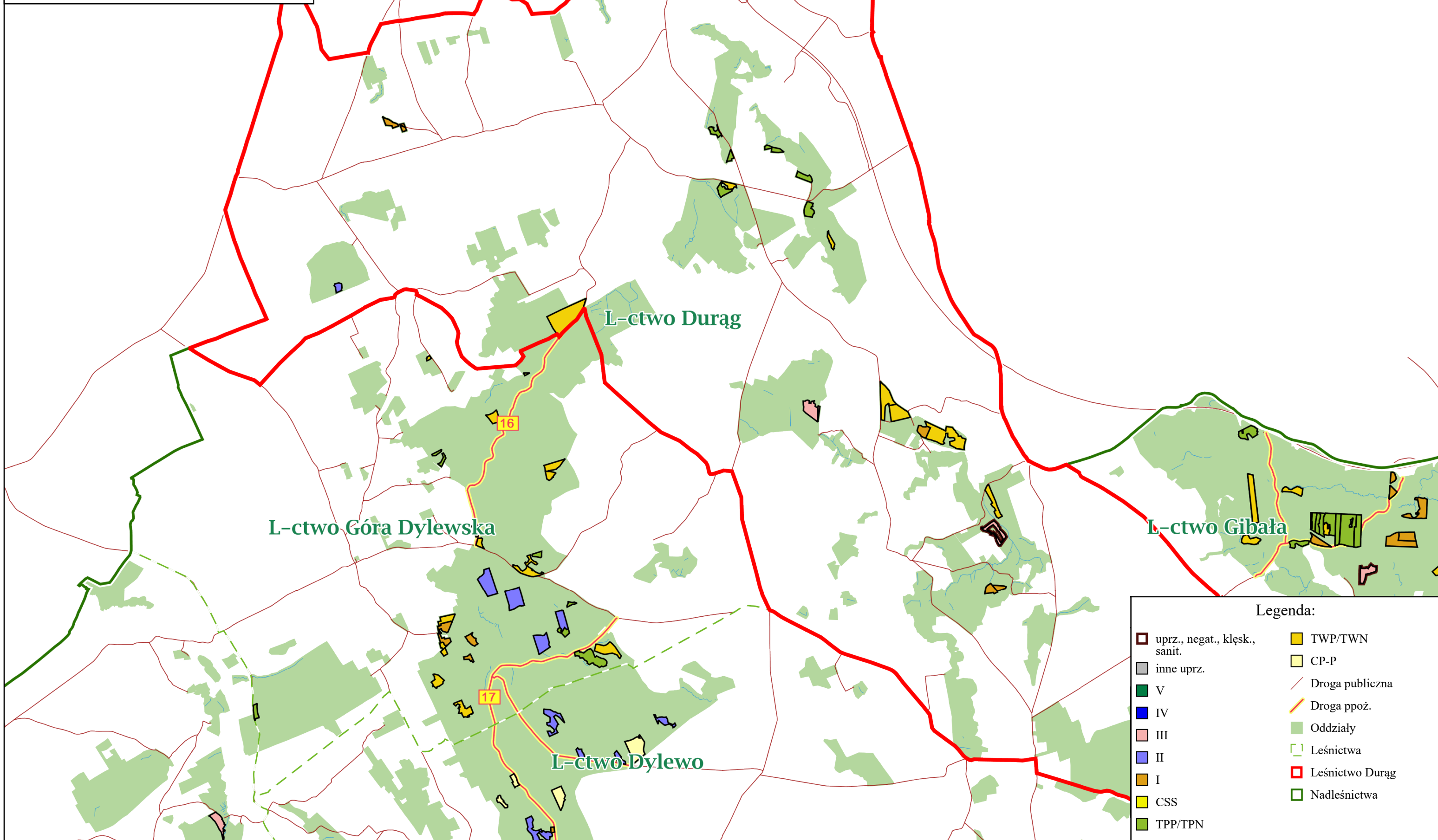


Załącznik nr 2.3.1. –
charakterystyka leśnictwa
w zakresie pozyskania
Nadleśnictwo Olsztynek
Leśnictwo Durąg
Stan na 27-10-2023



Skala 1:57152

0 0,5 1 km



Legenda:

- | | |
|-------------------------------|-----------------|
| uprz., negat., kłesk., sanit. | TWP/TWN |
| inne uprz. | CP-P |
| V | Droga publiczna |
| IV | Droga ppoż. |
| III | Oddziały |
| II | Leśnictwa |
| I | Leśnictwo Durąg |
| CSS | Nadleśnictwa |
| TPP/TPN | |

Charakterystyka leśnictwa w zakresie pozyskania drewna

Leśnictwo Durąg

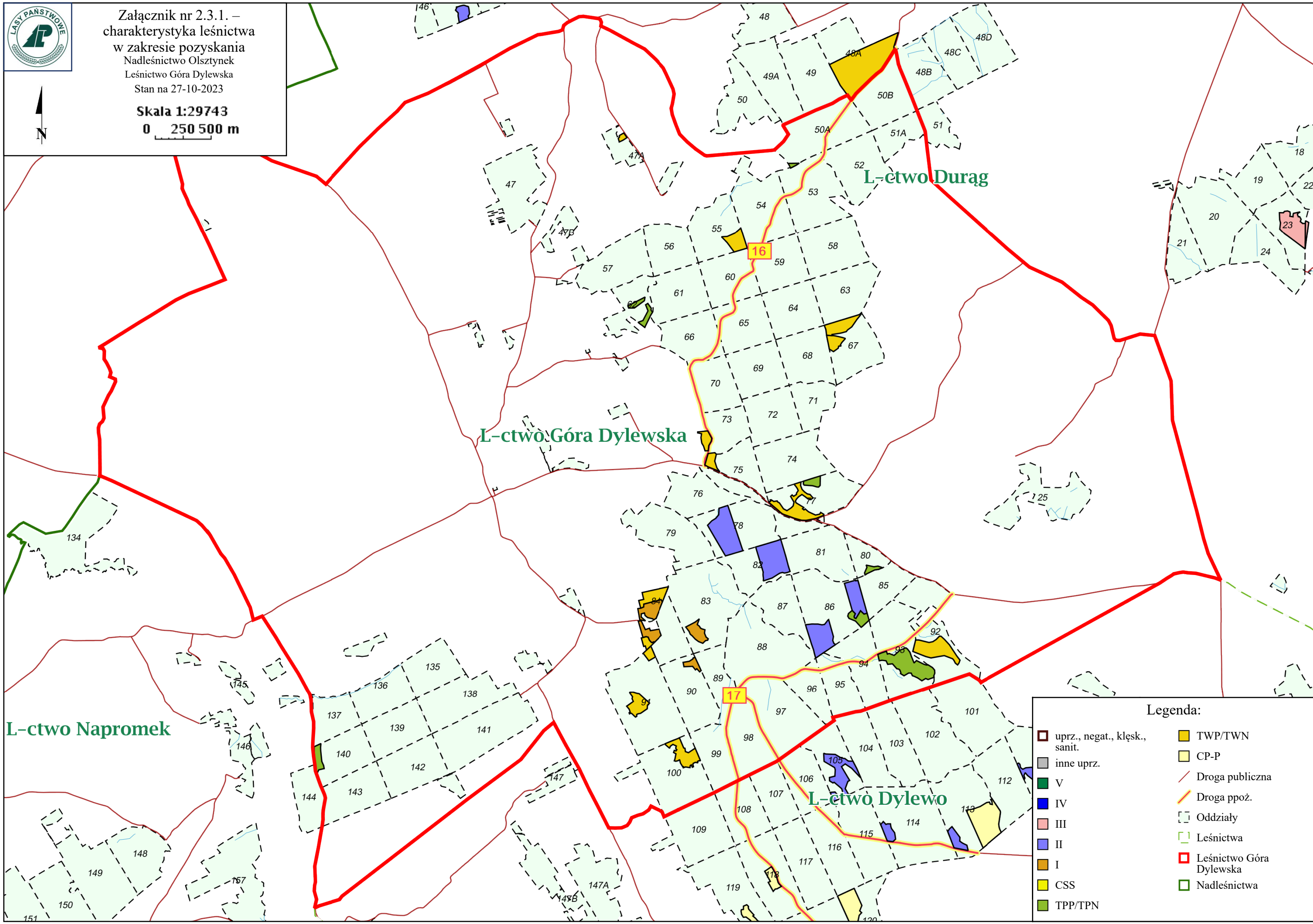
| | | |
|---|-----|---|
| Udział (m3) drewna iglastego [%] | 46 | % |
| Udział (m3) drewna optymalnego do pozyskania w technologii maszynowej [%] | 22 | % |
| Udział (m3) rębni pierwszych w cięciach rębnych ogółem [%] | 54 | % |
| Udział (m3) drewna pozyskiwanego z pozycji ze współczynnikiem > 1 [%] | 0,0 | % |
| Udział (m3) drewna zerwanego ze współczynnikiem > 1 [%] | 2,5 | % |
| Udział (m3) drewna kłodowanego (WK) iglastego w drewnie W iglastym [%] | 87 | % |
| Udział (m3) S2 krótkiego (poniżej 1,5 mb) w S2 [%] | 0,0 | % |



Załącznik nr 2.3.1. –
charakterystyka leśnictwa
w zakresie pozyskania
Nadleśnictwo Olsztynek
Leśnictwo Góra Dylewska
Stan na 27-10-2023

Skala 1:29743

0 250 500 m



Legenda:

- | | |
|-------------------------------|-------------------------|
| uprz., negat., kłesk., sanit. | TWP/TWN |
| inne uprz. | CP-P |
| V | Droga publiczna |
| IV | Droga ppoż. |
| III | Oddziały |
| II | Leśnictwa |
| I | Leśnictwo Góra Dylewska |
| CSS | Nadleśnictwa |
| TPP/TPN | |

Charakterystyka leśnictwa w zakresie pozyskania drewna

Leśnictwo Góra Dylewska

| | | |
|---|-----|---|
| Udział (m3) drewna iglastego [%] | 27 | % |
| Udział (m3) drewna optymalnego do pozyskania w technologii maszynowej [%] | 0,0 | % |
| Udział (m3) rębni pierwszych w cięciach rębnych ogółem [%] | 23 | % |
| Udział (m3) drewna pozyskiwanego z pozycji ze współczynnikiem > 1 [%] | 0,0 | % |
| Udział (m3) drewna zerwanego ze współczynnikiem > 1 [%] | 0,0 | % |
| Udział (m3) drewna kłodowanego (WK) iglastego w drewnie W iglastym [%] | 49 | % |
| Udział (m3) S2 krótkiego (poniżej 1,5 mb) w S2 [%] | 0,0 | % |

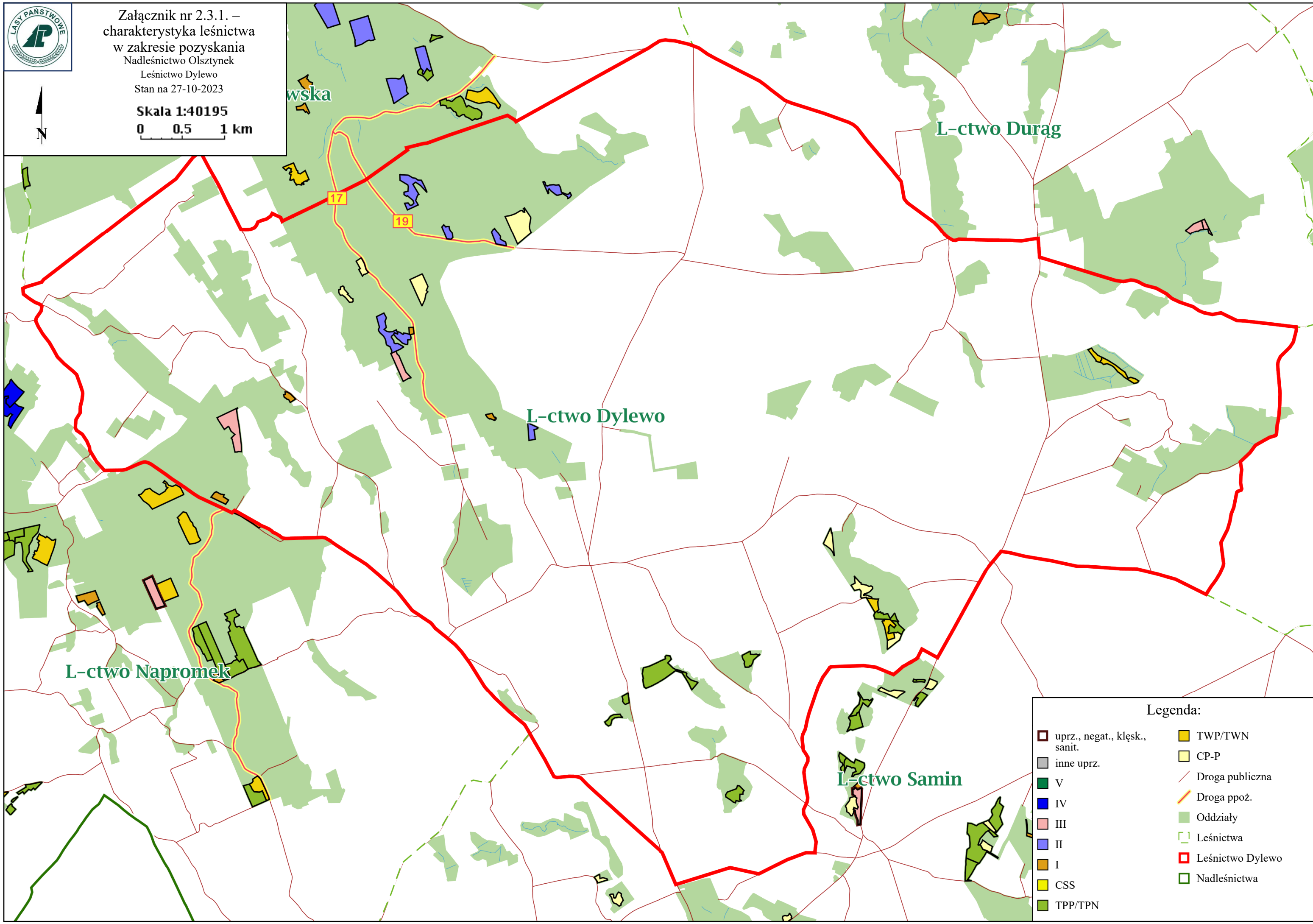


Załącznik nr 2.3.1. –
charakterystyka leśnictwa
w zakresie pozyskania
Nadleśnictwo Olsztynek

Leśnictwo Dylewo
Stan na 27-10-2023

Skala 1:40195

0 0.5 1 km



Legenda:

- | | |
|-------------------------------|------------------|
| uprz., negat., kłesk., sanit. | TWP/TWN |
| inne uprz. | CP-P |
| V | Droga publiczna |
| IV | Droga ppoż. |
| III | Oddziały |
| II | Leśnictwa |
| I | Leśnictwo Dylewo |
| CSS | Nadleśnictwa |
| TPP/TPN | |

Charakterystyka leśnictwa w zakresie pozyskania drewna

Leśnictwo Dylewo

| | | |
|---|-----|---|
| Udział (m3) drewna iglastego [%] | 34 | % |
| Udział (m3) drewna optymalnego do pozyskania w technologii maszynowej [%] | 11 | % |
| Udział (m3) rębni pierwszych w cięciach rębnych ogółem [%] | 9,5 | % |
| Udział (m3) drewna pozyskiwanego z pozycji ze współczynnikiem > 1 [%] | 0,0 | % |
| Udział (m3) drewna zerwanego ze współczynnikiem > 1 [%] | 0,0 | % |
| Udział (m3) drewna kłodowanego (WK) iglastego w drewnie W iglastym [%] | 42 | % |
| Udział (m3) S2 krótkiego (poniżej 1,5 mb) w S2 [%] | 0,0 | % |