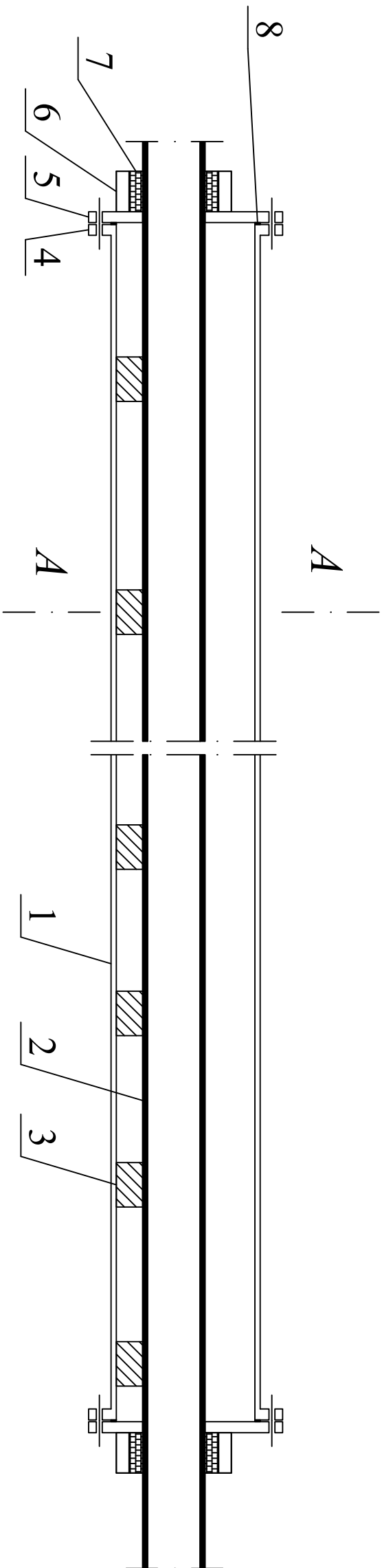


SCHEMAT PRZEWIERTU STEROWANEGO
W RURZE OCHRONNEJ POD DROGĄ



1. Rura ochronna osłonowa PE-HD RC dn. 225mm PN10 L=15,0m
2. Rura przewodowa PVC-U PN10 dn. 110mm L=15,0m
3. Płóza ślizgowa gr. 0,6-0,7cm
4. Kołnierz płaski wg PN-70/H-74731
5. Kołnierz zaślepiający wg PN-67/H-74728
6. Sznur konopny
7. Kit bitumiczny "POLKIT"
8. Uszczelka gumowa

Projektowanie i Nadzory Wod-Kan mgr inż. Jan Kretkowski ul. Miłodowa 3, 87-103 Mała Nieszawka			
Obiekt:	Budowa sieci wod-kan w m. Kończewice gm. Chelmża - dz. nr 77, 15, 241/4, 230/1, 29 obręb 0012.		
Nazwa rys.	Schemat przewiertu sterowanego w rurze ochronnej		
Inwestor:	Gmina Chelmża ul. Wodna 2, 87-140 Chelmża		
Projektant:	mgr inż. Jan Kretkowski	upr. UAN-IV/8346/1/TO/88 w spec. instalacyjno – inżynierskiej	
Sprawdzający:	mgr inż. Bartosz Kretkowski	upr. KUP/0050/POOS/05 w spec. instalacyjnej	
Data: 07.2021r		Skala	Rys. nr 7