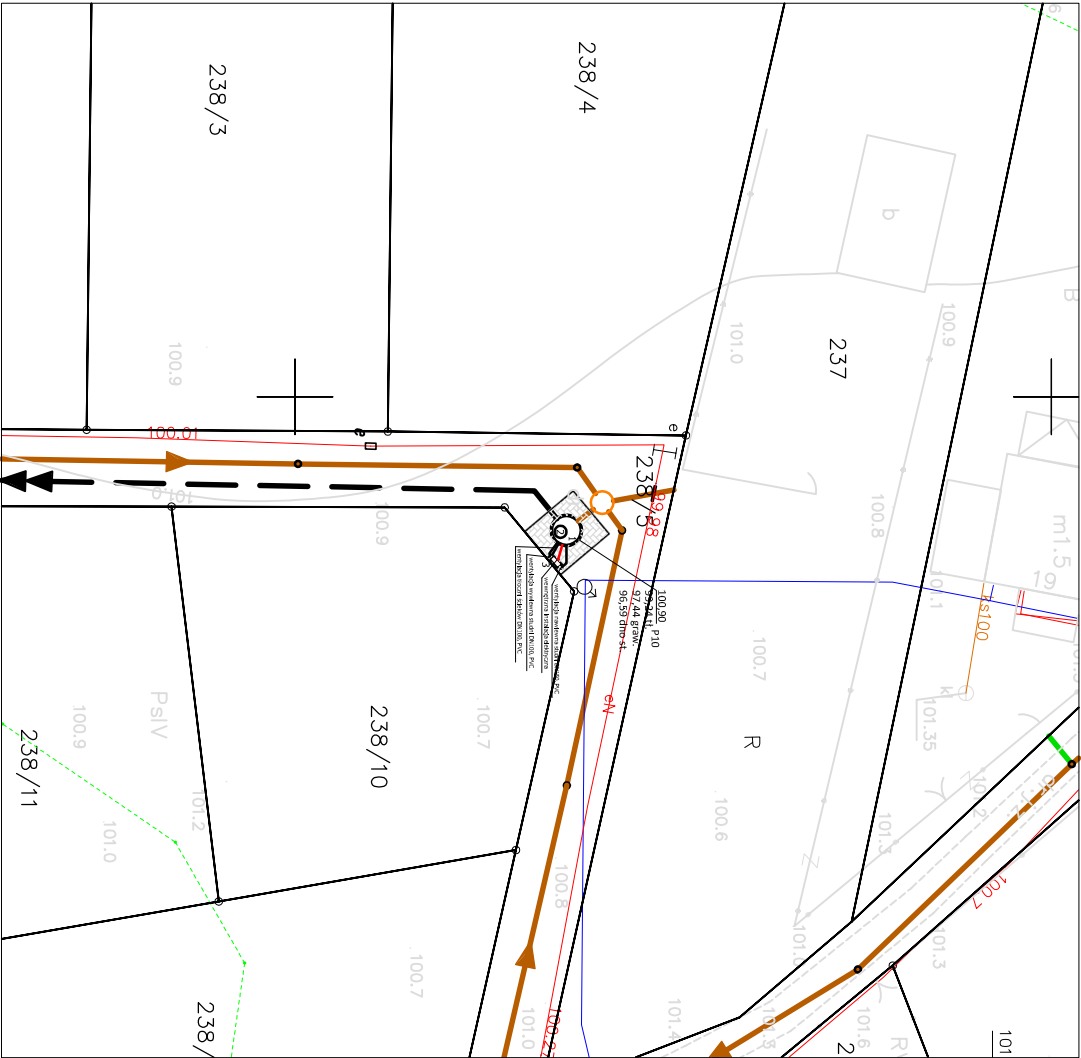


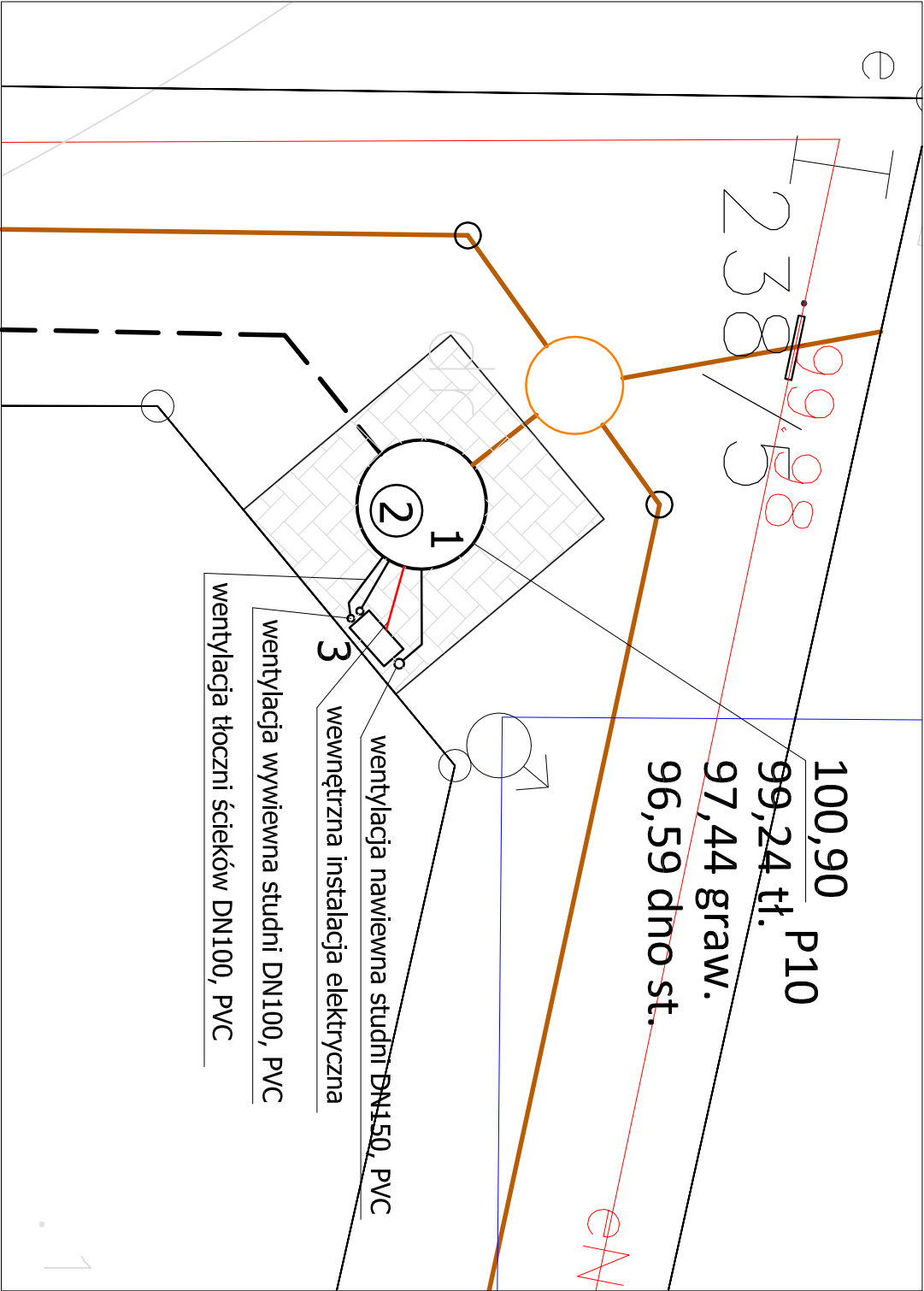
Plan zagospodarowania terenu

skala 1:500



Szczegół zagospodarowania terenu

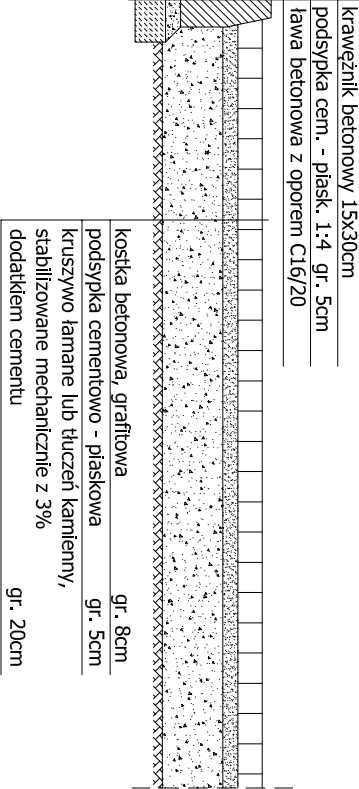
skala 1:100



Legenda:

- proj. sieć kanalizacji sanitarnej grawitacyjnej
- proj. sieć kanalizacji sanitarnej tłocznej
- proj. instalacja nawiewno-wywiewna
- proj. wewnętrzna instalacja elektryczna
- proj. studnia tłoczni ścieków
- proj. pokrywa włazu studni ø800 mm
- proj. rozdzielnia zasilająco-sterownicza RS
- proj. kostka betonowa, grawitowa

Przekrój normalny nawierzchni placu manewrowego
skala 1:25



| | | | | | |
|---|--------|------------------|--|---|--|
| EcoTech Sp. z o.o. Sp. k. ul. Słoneczna 39A, 83-021 Wsłina, Tel. 58 344 83 83 | | | | EcoTech technologia dla przyszłości | |
| Przebieg trasy | | Opis | | Opis | |
| Szczegół planu zagospodarowania terenu | | Opis | | Opis | |
| Tłocznia P10 | | Opis | | Opis | |
| Skala | Brutto | Sanitarna | | Inwestor | |
| 1:100 | | | | Gmina Lubichowo | |
| Data | | Projektant | | Uprawnienia | |
| 29.11.13 r. | | Marcin Kaczmarek | | POM/0206/POOS/08 | |
| Wykonanie | | Opis | | Opis | |
| S42 | | Anna Kaszubowska | | POM/0042/POOS/11 | |
| Sprawdził | | Adam Spisak | | Podpis | |