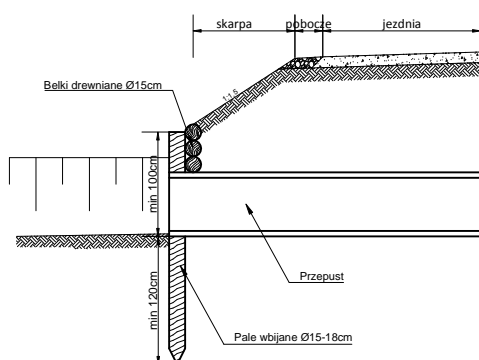
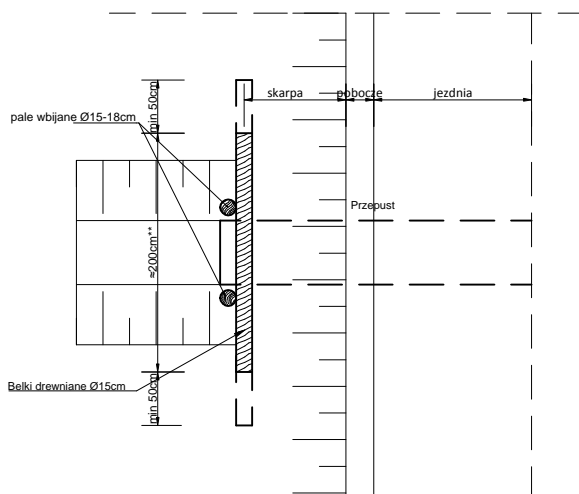
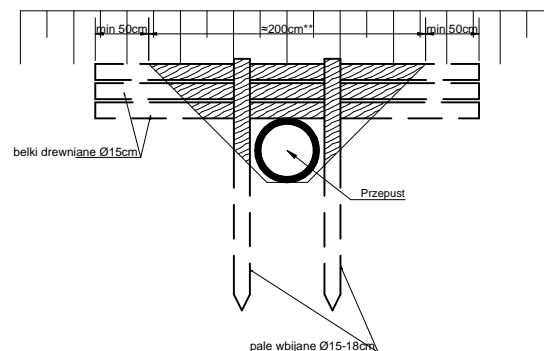


PRZĘKROJ WYŁOTU  
SKALA 1:100



WIDOK OD STRONY WYŁOTU  
SKALA 1:100



\*) odtworzenie ścianki drewnianej na wlocie do przepustu,

\*\*) )

- dla przepustu Ø50 L=180cm;
- dla przepustu Ø40 L=160cm;

#### ZESTAWIENIE DREWNA Ø60

Lp	Rodzaj materiału	j.m.	ilość
1	belki Ø15	m <sup>3</sup>	0,17
2	belka Ø15-18	m <sup>3</sup>	0,11
RAZEM:		m <sup>3</sup>	0,28

#### ZESTAWIENIE DREWNA Ø50

Lp	Rodzaj materiału	j.m.	ilość
1	belki Ø15	m <sup>3</sup>	0,15
2	belka Ø15-18	m <sup>3</sup>	0,11
RAZEM:		m <sup>3</sup>	0,26

#### ZESTAWIENIE DREWNA Ø40

Lp	Rodzaj materiału	j.m.	ilość
1	belki Ø15	m <sup>3</sup>	0,14
2	belka Ø15-18	m <sup>3</sup>	0,11
RAZEM:		m <sup>3</sup>	0,25

Remont drogi leśnej nr 50 w Leśnictwie Bistuszowa/Burzyn.

Lokalizacja:	Leśnictwo: Bistuszowa/Burzyn	Powiat: tarnowski	Województwo: małopolskie
Część:	Projekt budowlany		Skala 1:100
Nazwa rysunku:	Szczegół wykonania ścianki czołowej przepustu na wlocie		Nr rysunku: 5
Projektował:	mgr inż. Maciej Nowak Upr. nr DOŚ/BO/0070/10	Data opracowania: 26 maj 2022	
Sprawdził:	inż. arch. Marek Krzysztoń Upr. nr MAP/BO/0873/04		