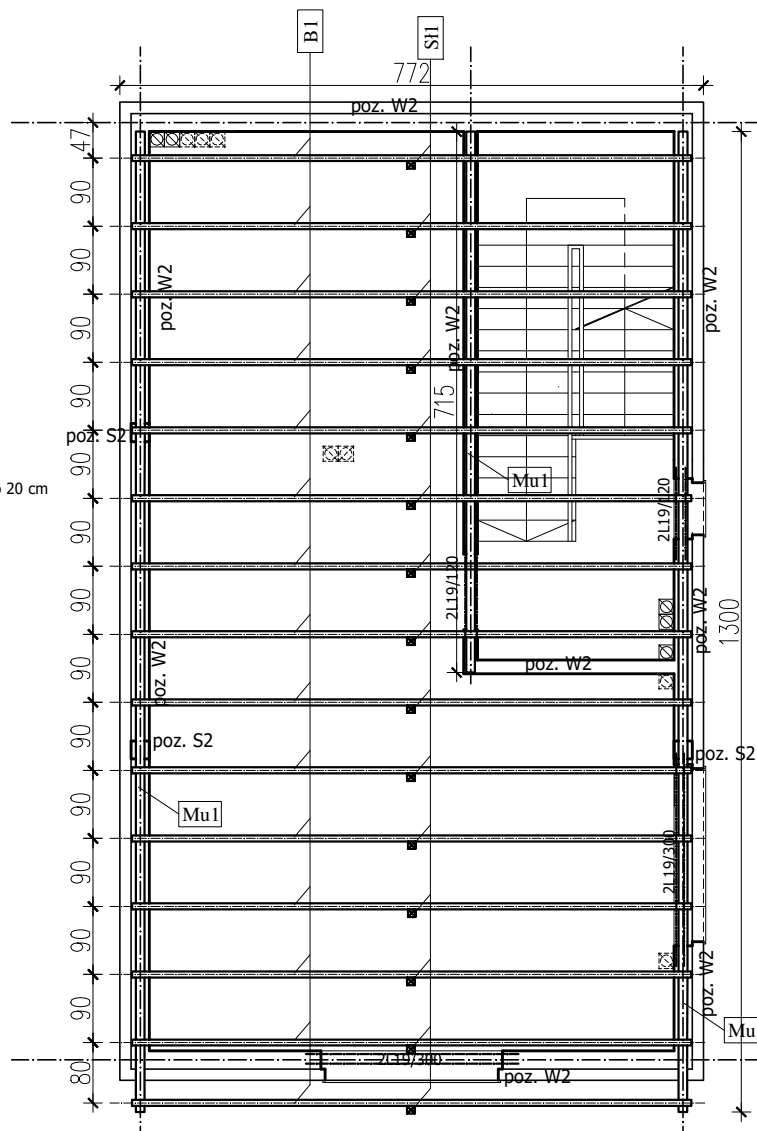
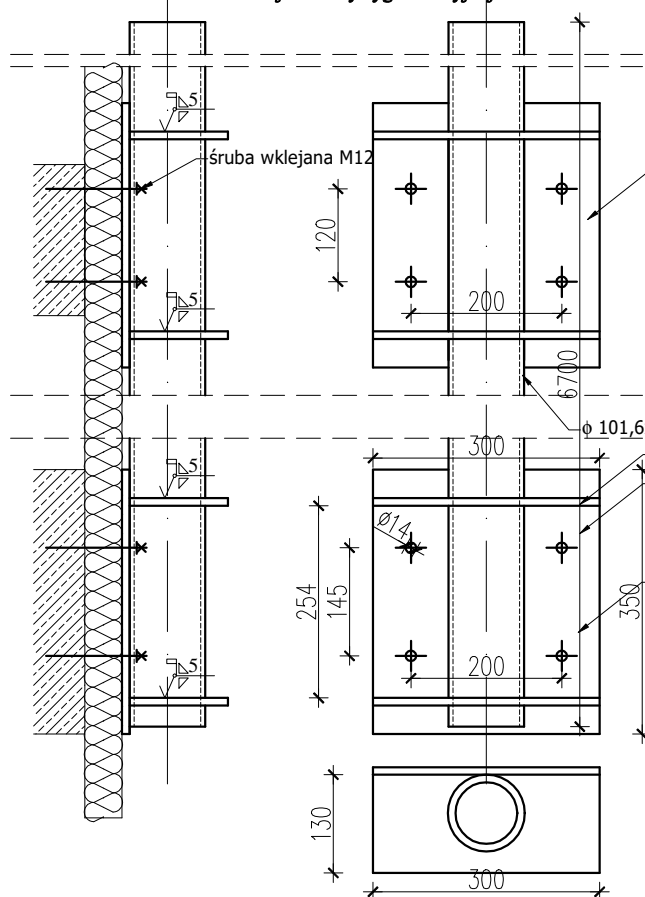


poz. W2 wieńiec 24 x 20 cm
zbrojenie dołem 2 ϕ 12 mm
zbrojenie górą 2 ϕ 12 mm
strzemiona dwucięte ϕ 6 mm co 20 cm



konstrukcja anteny sygnalizacyjnej



blachy mocować do żelbetowych
wieńców konstrukcji budynku

blachy mocować do żelbetowych
wieńców konstrukcji budynku

ELEMENTY KONSTRUKCJI DREWNIANEJ

krokiew K1 - 10x18cm
krokiew narożna Kn1 - 15x25cm
murłata Mu1 - 14x14cm
słupek SH1 - 10x10cm
kleszcze L1 - 5x15cm
bełka sufitowa B1 - 8x15cm

BETON C20/25
STAŁ PRĘTOWA A-III 34GS
STAŁ PROFILOWA S235JR
DREWNO K27

 CIGNUS architektura		PRACOWNIA PROJEKTOWA: BIURO ARCHITEKTONICZNE CIGNUS ANNA KALINOWSKA UL. ARMII KRAJOWEJ 12, 58-150 STRZEGOM			
INWESTOR: GMINA STRZEGOM RYNEK 38, 58-150 STRZEGOM		OBIEKT: BUDYNEK DLA OSP TOMKOWICE, DZ NR 160/3			
TYTUŁ PROJEKTU: PROJEKT BUDYNKU OSP W TOMKOWICACH					
PROJEKTOWALI:	IMIE I NAZWISKO:	NR UPRAWNIENI:	DATA:	PODPIS:	STADIUM: P.BUD.WYK BRANŻA: KONSTRUKCJA
	mgr inż. arch. ANNA KALINOWSKA	01/03/D.O.I.A	10.2019		
	mgr inż. GRZEGORZ POTONIEC	1862/D.U.W			
SKALA:	RYSUNEK:				NR RYS.:
1:100	RZUT KONSTRUKCJI I PIĘTRA				K4