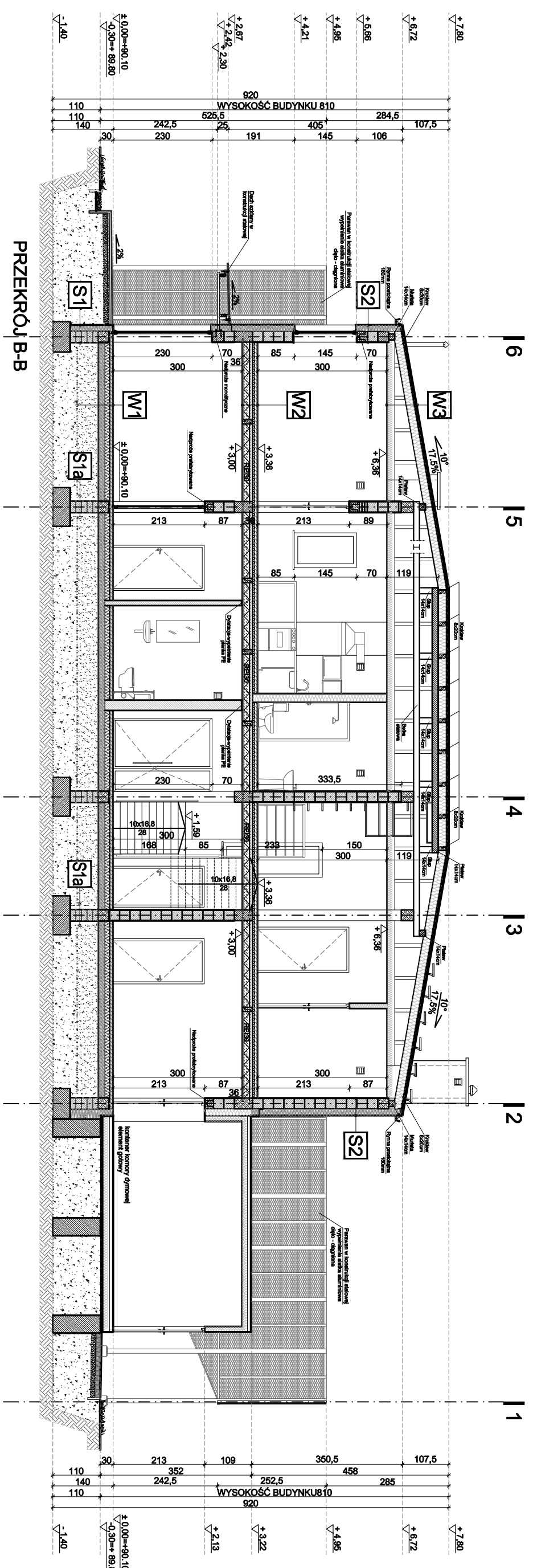


S1	cm	Ściana fundamentowa zewnętrzna
15.0	dł./spłnit	nanoszony szczołką dekarską
24.0	ściana	termiczna wodoodporna XPS
	ściana	konstrukcyjna z bloczka betonowego
	folia	kuberkowa
S1a	cm	Ściana fundamentowa wewnętrzna
	dł./spłnit	nanoszony szczołką dekarską
24.0	ściana	konstrukcyjna z bloczka betonowego
	dł./spłnit	nanoszony szczołką dekarską
S2	cm	Ściana zewnętrzna tynkowana
	tynk	wewnętrzny gipsowy laktki
24.0	ściana	konstrukcyjna murowana – pustak beton
15.0	złocacia	termiczna styropian fasadowy EPS
	złocacia	zewnętrzny silikonowy

W1	cm	Posadzka na gruncie
3.0	P-CV/gres	
7	wylewka	cementowa zbrojona siatką
10.0	folia	budowlana
	złocacia	termiczna – styropian podłogowy
0.5	złocacia	przeciwwilgociowa z papy termoizolacyjnej
	złocazonaj	na zakład
10.0	podkład	betonowy z cieżkiego betonu
50.0	podsyypka	piaskowa zagęszczana warstwami
W2	cm	Warstwy stropu nad parterem i piętrem
2.0	wykładzina	P-CV/gres
	szlichta	zbrojona oddzielalowana od ścian pasami
5.0	systemowymi	
	folia	budowlana
5.0	styropian	podłogowy
24	strop	prefabrykowany gęsto-zębaty - Terma Nova
1.5	tynk	cem-wap wewnętrzny
W3	cm	Warstwy dachu
2.0	blacha	panelowa
	maty	dyktansowo wentylacyjna
	papa	termoizolacyjna podkładowa
1.8	wełna	OSB/ideskowanie pełnie
20.0	krakwie	20cm
20.0	wełna	mineralna między krokiewiami
10.0	wełna	mineralna w słazau pod płytę g-k
2.0	folia	parozizolacyjna
	folia	g-k

UWAGA 1
Wszystkie zmiany w realizowanym projekcie należy bezwzględnie konsultować z projektantem. Autor projektu nie zezwala na samowolne, niezasadnione przez Inwestora i Wykonawcę odstępstwa od sporządzanej dokumentacji.

UWAGA 2
Wszystkie prawa autorskie zastrzeżone. Wszelkie prawa wynikające z ustawy o prawie autorskim - niniejszy projekt budowlany nie może być przyswojony, uzupelniany lub odstępowany komukolwiek bez pisemnej zgody autorów projektu. Nabywca projektu daje prawo do wykorzystania go tylko do jednej budowy. Ustawa z dnia 4 lutego 1994r. o prawie autorskim i prawach pokrewnych (Dz.U.Nr24poz.83,Art.81).



S1	cm	Ściana fundamentowa zewnętrzna
15.0	dł./spłnit	nanoszony szczołką dekarską
24.0	ściana	termiczna wodoodporna XPS
	ściana	konstrukcyjna z bloczka betonowego
	folia	kuberkowa
S1a	cm	Ściana fundamentowa wewnętrzna
	dł./spłnit	nanoszony szczołką dekarską
24.0	ściana	konstrukcyjna z bloczka betonowego
	dł./spłnit	nanoszony szczołką dekarską
S2	cm	Ściana zewnętrzna tynkowana
	tynk	wewnętrzny gipsowy laktki
24.0	ściana	konstrukcyjna murowana – pustak beton
15.0	złocacia	termiczna styropian fasadowy EPS
	złocacia	zewnętrzny silikonowy

W1	cm	Posadzka na gruncie
3.0	P-CV/gres	
7	wylewka	cementowa zbrojona siatką
10.0	folia	budowlana
	złocacia	termiczna – styropian podłogowy
0.5	złocacia	przeciwwilgociowa z papy termoizolacyjnej
	złocazonaj	na zakład
10.0	podkład	betonowy z cieżkiego betonu
50.0	podsyypka	piaskowa zagęszczana warstwami
W2	cm	Warstwy stropu nad parterem i piętrem
2.0	wykładzina	P-CV/gres
	szlichta	zbrojona oddzielalowana od ścian pasami
5.0	systemowymi	
	folia	budowlana
5.0	styropian	podłogowy
24	strop	prefabrykowany gęsto-zębaty - Terma Nova
1.5	tynk	cem-wap wewnętrzny
W3	cm	Warstwy dachu
2.0	blacha	panelowa
	maty	dyktansowo wentylacyjna
	papa	termoizolacyjna podkładowa
1.8	wełna	OSB/ideskowanie pełnie
20.0	krakwie	20cm
20.0	wełna	mineralna między krokiewiami
10.0	wełna	mineralna w słazau pod płytę g-k
2.0	folia	parozizolacyjna
	folia	g-k

Projektowanie Architektura Konstrukcja Nadzory

komory dymowej wraz ze ścieżką edukacyjną Ognik

Biuro Usługowe ul. Warszawska 90 tel/fax: 22 722 06 02

mgr inż. arch. Anna Tomaszewska-Cichowias MA/015/07

pracownia projektowa EURO

www.euro.waw.pl info@euro.waw.pl

Biuro Usługowe ul. Warszawska 90 tel/fax: 22 722 06 02

mgr inż. arch. Anna Tomaszewska-Cichowias MA/015/07

mgr inż. arch. Sebastian Zaleski MA/019/07

Sprawdzający:

mgr inż. arch. Sebastian Zaleski MA/019/07

NAZWA PROJEKTU:	Komenda Powiatowa Państwowej Straży Pożarnej w Powiecie Warszawskim Zachodnim	branża: ARCHITEKTURA	NUMER PROJEKTU
INWESTOR:	miasto Borne, ul. Leszewska 20a, dz. nr ew. 3/1, 2/2, 4/2, jednostka ew. KŚ07/4000a, obręb 0008	stadium: proj. budowlany	A039/16
LOKALIZACJA:		proj. budowlany	
NAZWA RYSUNKU:	PRZEKROJ AA, B-B	skala: 1:100	16 grudnia 2016
PROJEKTANT ARCHITECTURY:	mgr inż. arch. Sebastian Zaleski	MA/019/07	
OPRACOWAŁ:	mgr inż. arch. Anna Tomaszewska-Cichowias MA/015/07		
OPRACOWAŁ:	inż. arch. Justyna Modrzejewska		