

PROJEKT ZAGOSPODAROWANIA TERENU

Budowa placu zabaw w miejscowości Bełchatów | Osiedle Czapliniackie |
dz. ewid. nr 327/2, 327/3, 327/4

MAPA DO CELÓW PROJEKTOWYCH

SKALA 1:500

LISTA PROJEKTOWANYCH URZĄDZEŃ ZABAWOWYCH

1. Zestaw statek z piaskownica
2. Huśtawka (zestaw)
3. Zestaw zabawowy
4. Karuzela tarczowa z siedziskami
5. Trampolina
6. Mini wyspa
7. Mini bujak

LISTA PROJEKTOWANYCH ELEMENTÓW MAŁEJ ARCHITEKTURY

8. Tablica
9. Stół z ławkami
10. Ławka (2 szt.)
11. Kosz na śmieci





LISTA PROJEKTOWANYCH URZĄDZEŃ SPORTOWYCH

- A. Orbitrek + Wyciąg górny
- B. Wahadło + Wioślarz
- C. Drażki
- D. Słup z koszem


LISTA ISTNIEJĄCYCH ELEMENTÓW MAŁEJ ARCHITEKTURY

- L istniejąca ławka
L^z istniejąca ławka ze zmianą lokalizacji (7 szt.)
K istniejący kosz na śmieci
K^z istniejący kosz na śmieci ze zmianą lokalizacji (2 szt.)

LISTA PROJEKTOWANYCH NAWIERZCHNI

-  nawierzchnia bezpieczna z piasku lub żwiru, 0.25-8.0 mm, kruszywo płukane, wolne od cząstek gliny i mułu, powierzchnia ok 65 m², obrzeże (gumowe) 35 mb
-  nawierzchnia żwirokowo - glinkowa ok 70 m², obrzeże chodnikowe 57 mb
-  nawierzchnia poliuretanowa powierzchnia 268 m², obrzeże (gumowe) 67 mb
-  nawierzchnia trawiasta (do uzupełnienia) ok 90 m²

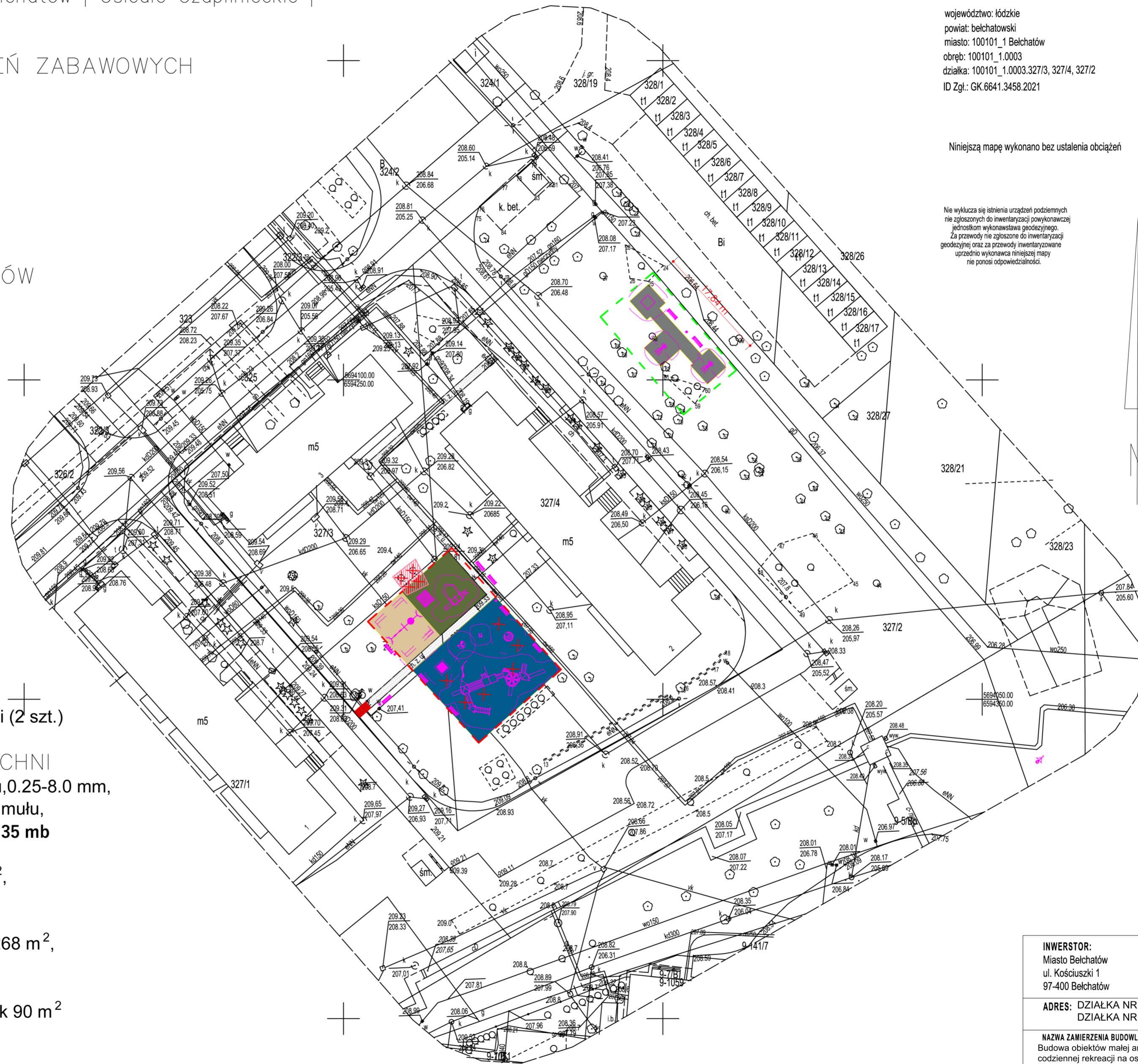
INNE

-  palisada placu zabaw do usunięcia - 43 mb oraz istniejący plac zabaw

 strefa placu zabaw

 strefa sportowa

-  klomb do usunięcia - 16 m²



województwo: łódzkie
powiat: bełchatowski
miasto: 100101_1_Belchatow
obręb: 100101_1.0003
działka: 100101_1.0003.327/3, 327/4, 327/2
ID Zgł.: GK.6641.3458.2021

Poziom odniesienia "Kronsztadt 60"
Układ współrzędnych "2000", strefa 6
Uzgodniono w ZUD
Sekcja nr: 6.154.32.04.4.4

Granice według danych ewidencyjnych.
Data opracowania mapy: 04.11.2021
- - - - - zakres opracowania mapy
służebnościami gruntowymi.

Niniejszą mapę wykonano bez ustalenia obciążeń

Nie wyklucza się istnienia urządzeń podziemnych nie zgłoszonych do inwentaryzacji powykonawczej jednostkom wykonawstwa geodezyjnego. Za przewody nie zgłoszone do inwentaryzacji geodezyjnej oraz za przewody inwentaryzowane uprzednio wykonawca niniejszej mapy nie ponosi odpowiedzialności.

Poświadczam, że niniejszy dokument został opracowany w wyniku prac geodezyjnych i kartograficznych, których rezultaty zawiera operat techniczny pozytywnie zweryfikowany. Jestem świadomy odpowiedzialności karnej za złożenie fałszywego oświadczenia.	
Identyfikator zgłoszenia prac geodezyjnych	GK.6641.3458.2021
Organ służby geodezyjnej, który otrzymał zgłoszenie	STAROSTA BEŁCHATOWSKI
Wykonawca prac geodezyjnych	Biurowisko Usług Geodezyjnych
Nr oraz data sporządzenia dokumentu zawierającego wynik pozytywnej weryfikacji	2021-11-19 GK.6641.3458.2021_1
Imię i nazwisko oraz nr uprawnień zawodowych kierownika prac	Stanisław Ogłoga Nr upr: 15385

INWERSTOR: Miasto Bełchatów ul. Kościuski 1 97-400 Bełchatów	
ADRES: DZIAŁKA NR 327/2, 327/3, 327/4, OBRĘB 3 DZIAŁKA NR 141/7, OBRĘB 9 MIASTO BEŁCHATÓW	
NAZWA ZAMIERZENIA BUDOWLANEGO: Budowa obiektów małej architektury w miejscach publicznych służących codziennej rekreacji na os. Czapliniackim w rejonie bloków nr 2 i 3 w Bełchatowie w ramach zadania inwestycyjnego pn. „Budowa placów zabaw na terenie Miasta Bełchatowa”	
PLANSZA: Projekt zagospodarowania terenu	
PROJEKTANT: tech. bud. Wiesław Politański upr. bud. GT-I-10220/66/76 w spec. arch. i konst. bud.	
OPRACOWAŁ: mgr inż. arch. Bartłomiej Dębski	
DATA: grudzień 2021	SKALA: 1:500
ZAŁĄCZNIK 1	Arkusz: A2