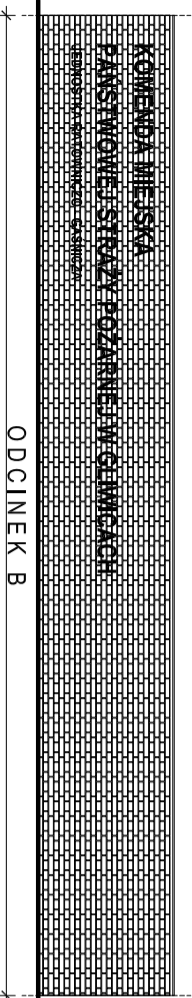
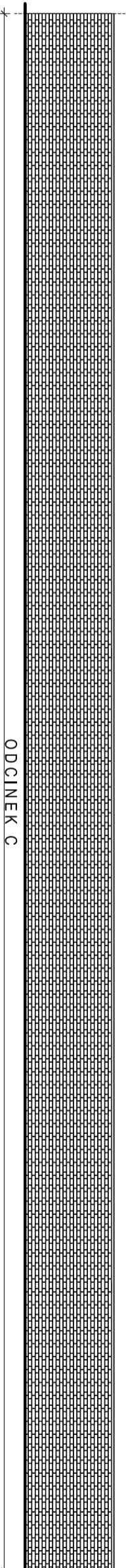


ZABYTKOWA CZĘŚĆ N1

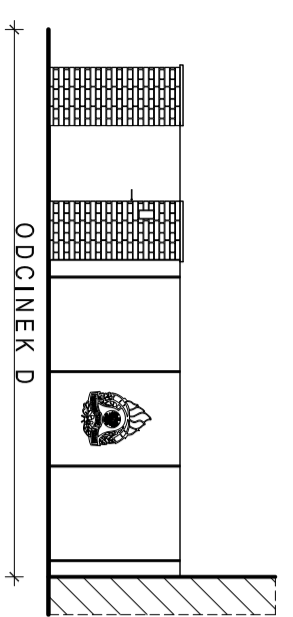
ODCINEK A



ODCINEK B




ODCINEK C



ODCINEK D

PONIŻSZY NAPS NALEŻY WYKONAĆ W KOLORYSTYCIE BIAŁEJ (kontrastującej z ogólnym tłem) Z MATERIAŁÓW ODPORNYCH NA DZIAŁANIE CZYNNIKÓW ATMOSFERYCZNYCH T.J. OPADY, PROMIENIE UV I ZAKOTWIC DO MURU. TRESĆ NAPSU ZOSTAŁE LIZSONIOWA Z KM PSP GIMLICE KONCEPCYJNIE NALEŻY ROZWAŻYĆ WIENIETRZNE PODSIETLENIE TRESOI NAPSU.

		TEL. 032 286-44-76 UL. WERZBOWA 3 41-808 BYTOM							
PROJEKTANT	mgr inż. arch. Ariana Gano-Kotula	NR. IPR.	95392	SECJALNOŚĆ	architekto- niczna	RODZIS		DATA	VI. 2016r.
OPRACOWNIKI	mgr inż. arch. Krzysztof Krauze								
OPRACOWNIKI	mgr inż. arch. Barbara Fischer								
OBIEKT	Remont i namierzalni placu wewnętrznego KM PSP Gimlice oraz ogrodzenia								
INWESTOR	Komenda Miejska Państwowej Straży Pożarnej w Gimlicach, Ul. Wroclawska 1, 44-100 Gimlice								
TEMAT	Projekt budowlano - wykonawczy / remontu namierzalni placu wewnętrznego Komendy Miejskiej Państwowej Straży Pożarnej w Gimlicach przy ul. Wroclawskiej 1 oraz ogrodzenia.								
NAZWA PRACOWNI	PROJEKT - ROZWIINIĘCIA MURU								
		NR. PRS.							P - 9