

# Raport

Uszkodzenia ścian i sufitów w salach ST129-145

Wydział Inżynierii Produkcji  
Gmach Stary Technologiczny

Stan na 31.08.2020

Przygotowano dnia 3.09.2020

## Cel raportu

Raport opisuje zniszczenia wywołane cieknięciem wody deszczowej, jakie dokonują się w Gmachu Starym Technologicznym Wydziału Inżynierii Produkcji (ul. Narbutta 86) w salach laboratoryjnych i pomieszczeniach pracowników, zlokalizowanych od zachodniej strony budynku, w części hali maszyn.

## Opis

Nieszczelności w dachu w Gmachu Starym Technologicznym Wydziału Inżynierii Produkcji powodują liczne uszkodzenia sufitów podwieszanych w salach laboratoryjnych oraz zacieki na ścianach już przy umiarkowanych opadach (rzędu 5-8 mm/h). Woda kapiąca z sufitu zalegając w zakamarkach i wsiąkając w płyty kartonowo-gipsowe sufitu podwieszanego utrzymuje wysoką wilgoć powietrza, co skutkuje przykrym zapachem i wzrostem pleśni. Ponadto w wielu miejscach woda kapie na podłogę, co stwarza ryzyko upadku i zmusza do zbierania wody w wiadra pod miejscami kapania oraz do wycierania podłogi. Wiele płyt sufitu ma dziury lub się całkowicie rozpadło, odstaniając sufit z odpadającą farbą. W kilku miejscach woda kapie przez puszkę elektrycznej nieczynnej instalacji (bez napięcia). Zacieki szpecą także ściany, które były malowane niedawno (2016 rok – remont laboratoriów ST145, 141, 138, 133).

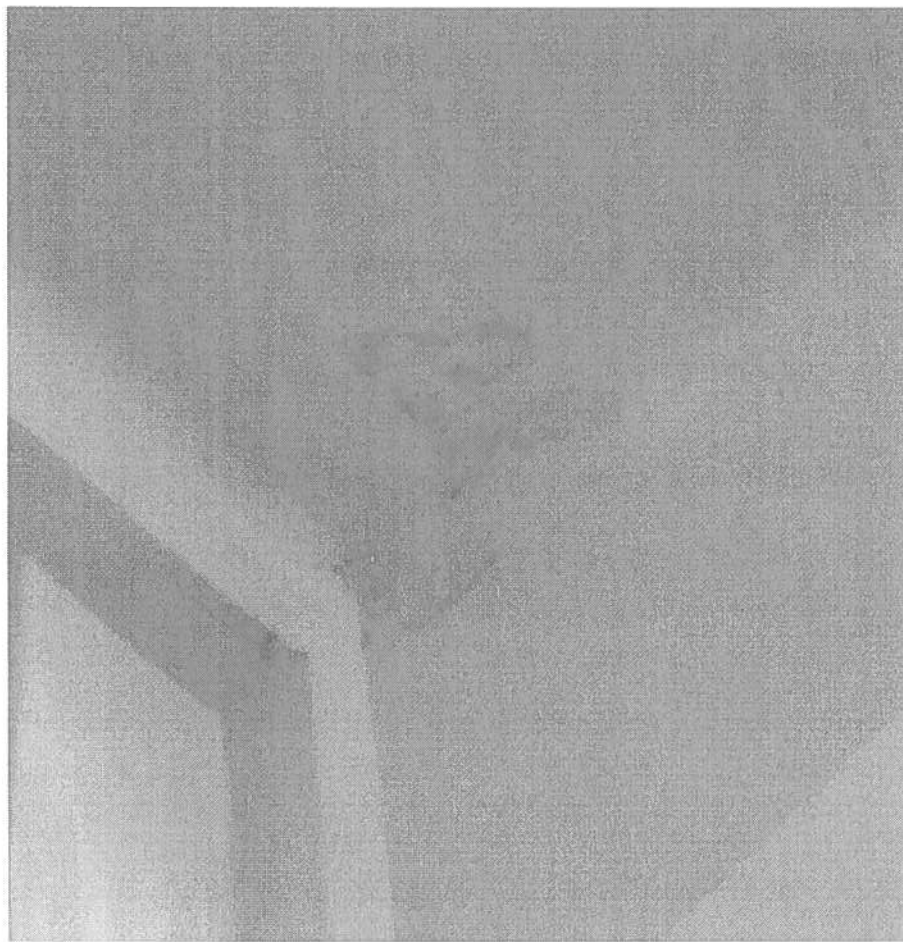
## Szczegółowy opis zniszczeń

Poniżej przedstawione są fotografie z opisem miejsca i zakresu uszkodzeń.

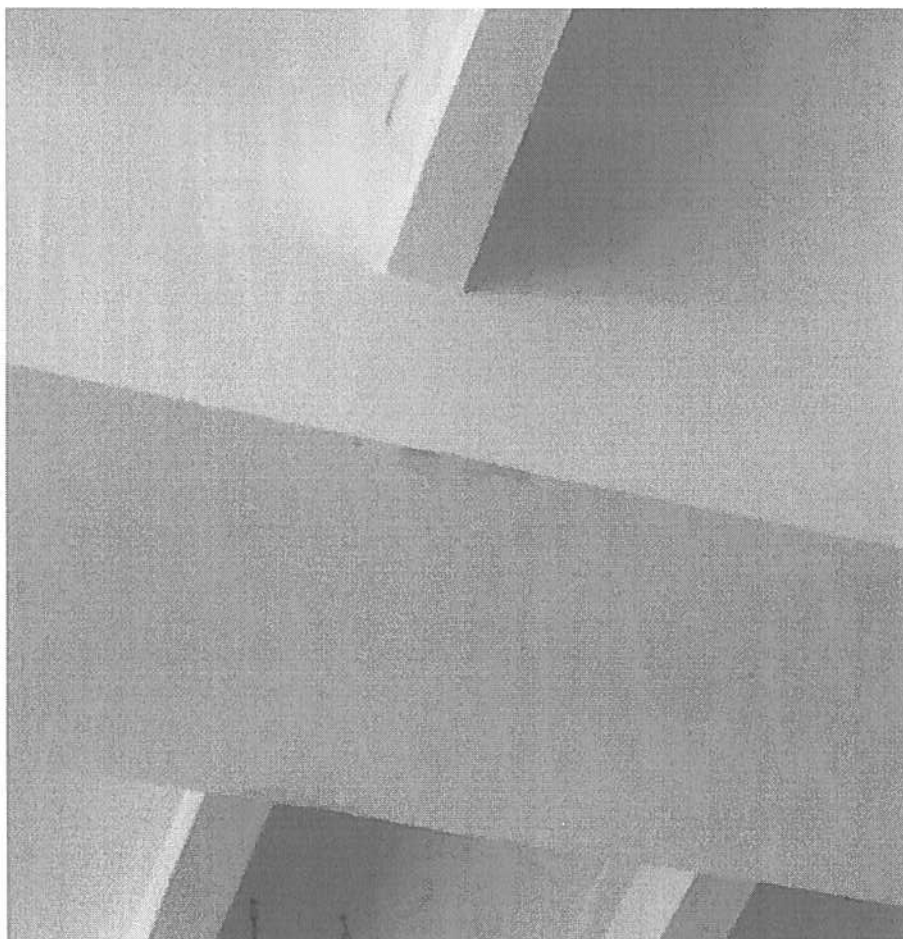
W załączeniu film pokazujący ciekącą wodę w czasie deszczu.



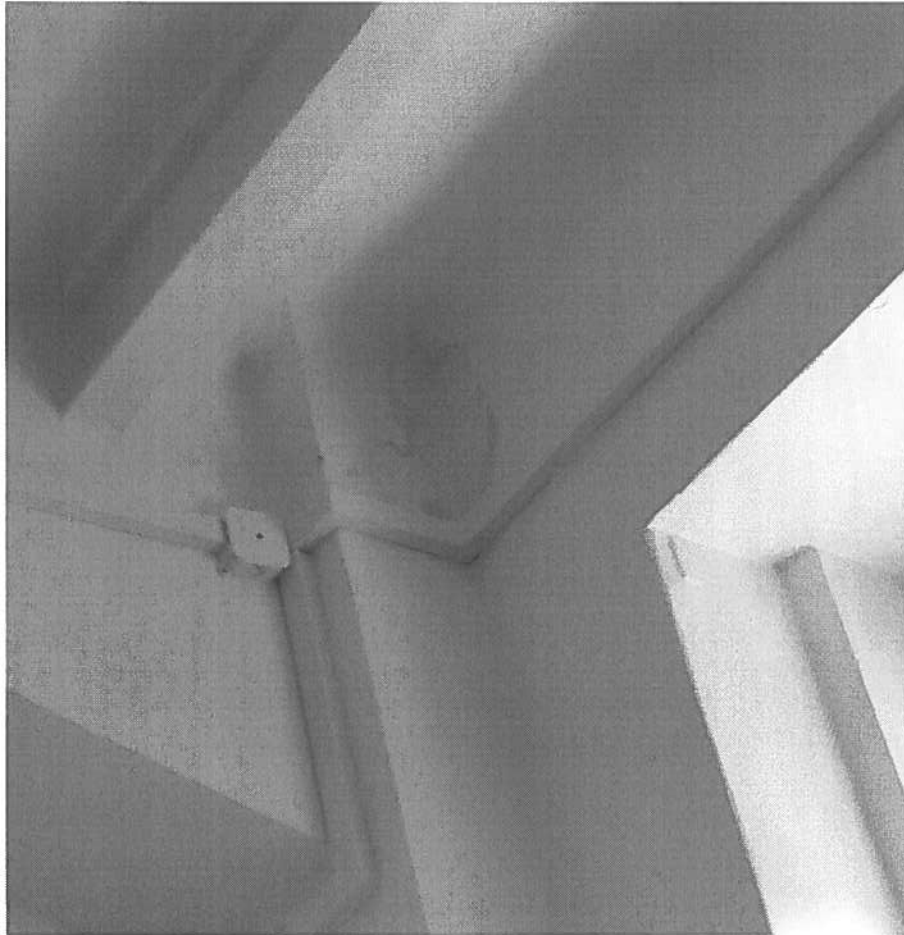
Rysunek 1. Sala ST145 - zacieki na suficie niedawno remontowanej sali.



*Rysunek 2Sala ST145 - zacieki na suficie niedawno remontowanej sali (2).*



*Rysunek 3. Sala ST145 - zacieki na suficie niedawno remontowanej sali - woda cieknie przez belkę stropową.*



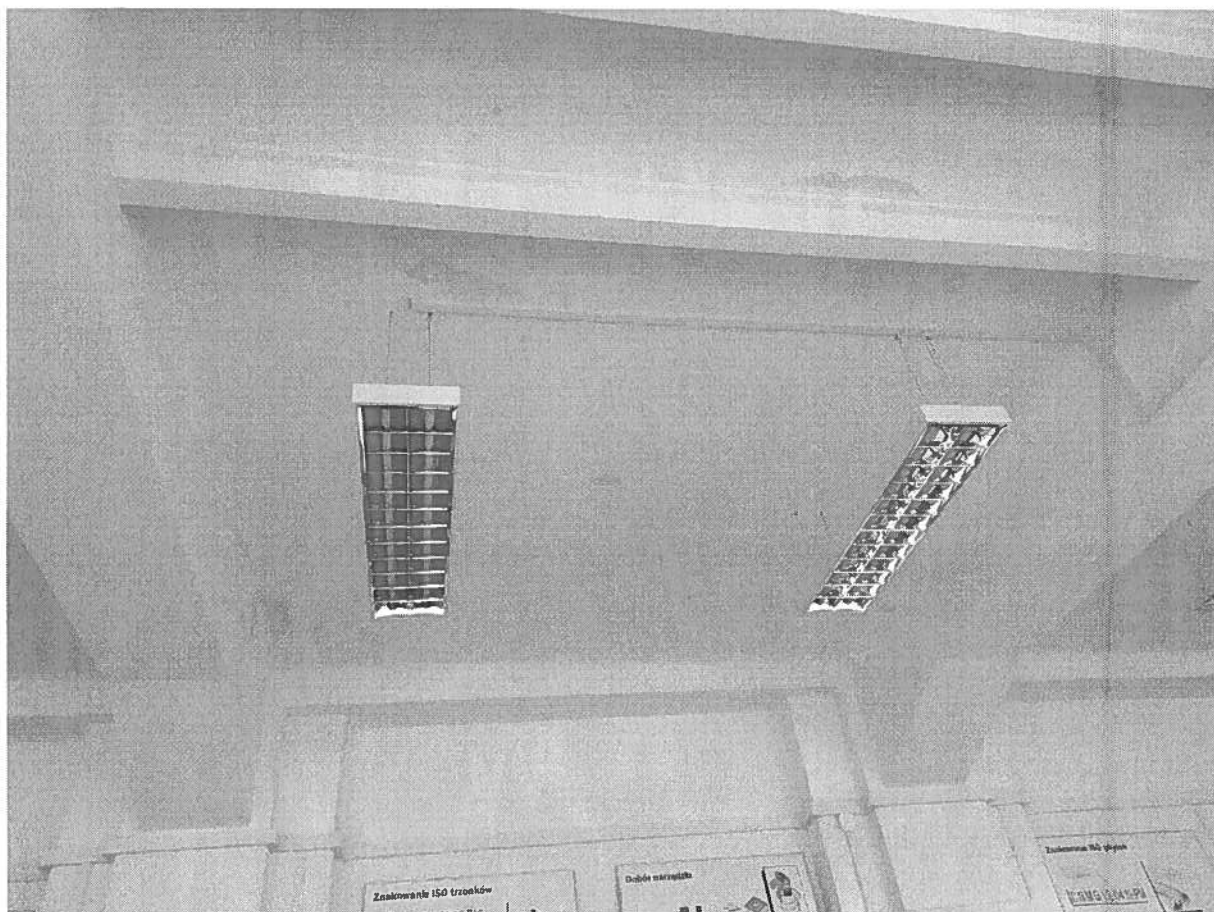
*Rysunek 4. Sala ST145 - zacieki w narożniku.*



*Rysunek 5. Sala ST145. Zacieki na suficie.*



*Rysunek 6. Sala ST141. Zacieki na suficie.*



Rysunek 7. Sala ST141. Zacieki na suficie.





*Rysunek 8. Sala ST141. Zacieki na suficie. Odpadająca farba.*



*Rysunek 9. Sala ST141. Zacieki na suficie. Odpadająca farba.*



*Rysunek 10. Sala ST141. Zacieki na suficie. Odpadająca farba.*



*Rysunek 11. Sala ST141, Zacieki na suficie. Odpadająca farba.*



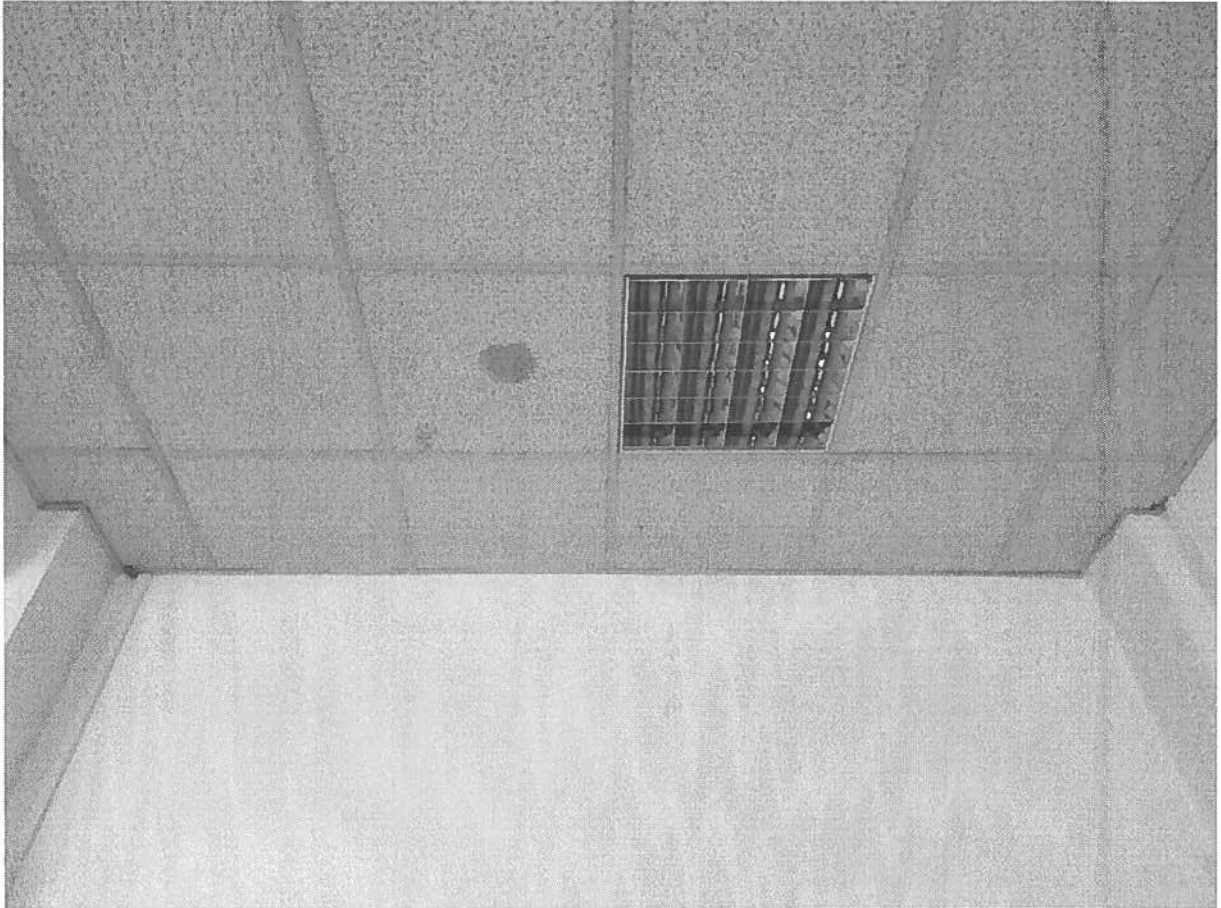
*Rysunek 12. Sala ST138. Zacieki na suficie podwieszanym.*



*Rysunek 13. Sala ST138. Zacieki na suficie podwieszanym. Widoczne miejsce po płycie, która rozpadła się od wody.*



*Rysunek 14. Sala ST138. Zacieki na suficie podwieszanym. Widoczne miejsce po kolejnej płycie, która rozpadła się od wody.*



*Rysunek 15. Sala ST138. Zacieki na suficie podwieszanym.*

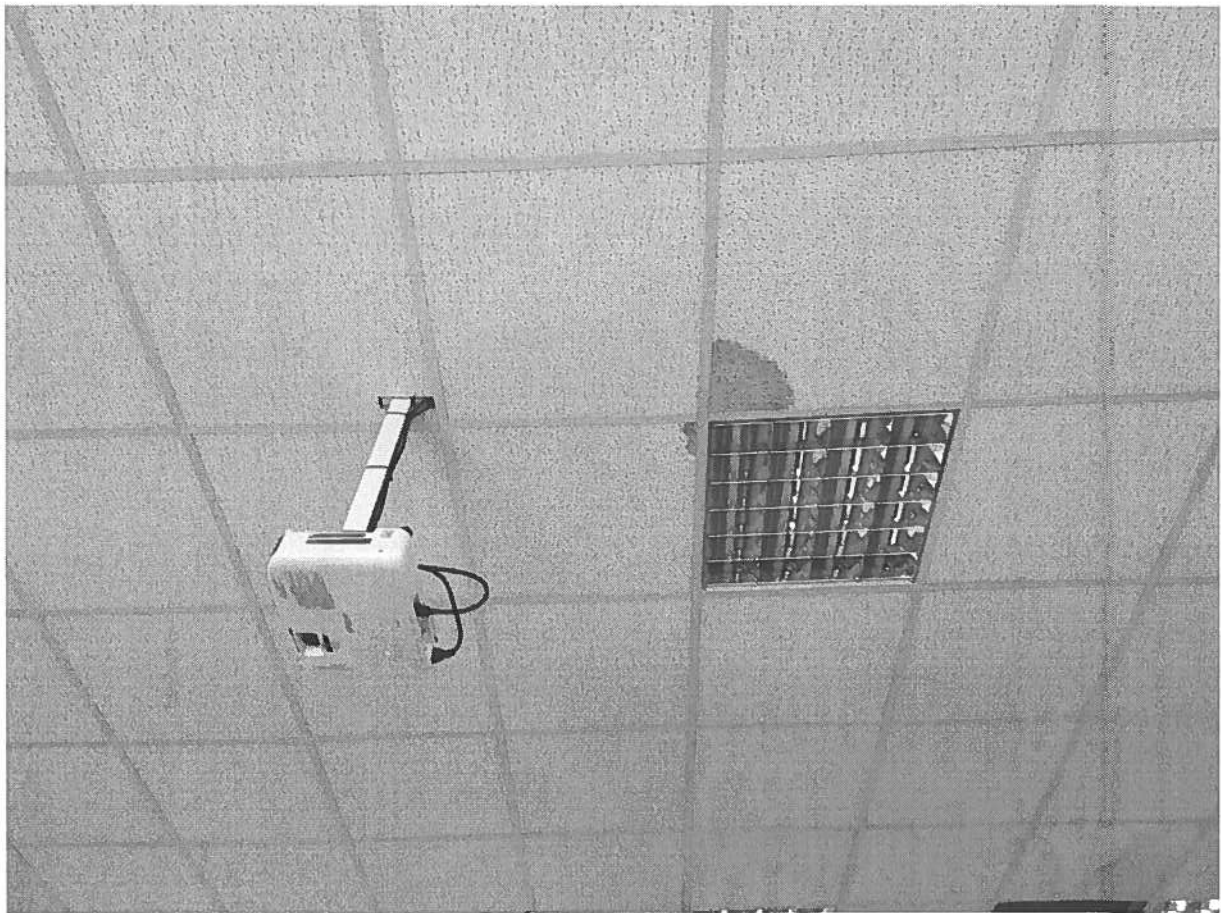




*Rysunek 16. Sala ST138. Zacieki na suficie podwieszanym. Widoczne miejsca po kolejnych płytach, które rozpadły się od wody. Jedna płyta jest w trakcie rozpadu.*



*Rysunek 17. Sala ST138. Zacieki na suficie podwieszanym.*



*Rysunek 18. Sala ST138. Zacieki na suficie podwieszanym w okolicy rzutnika.*



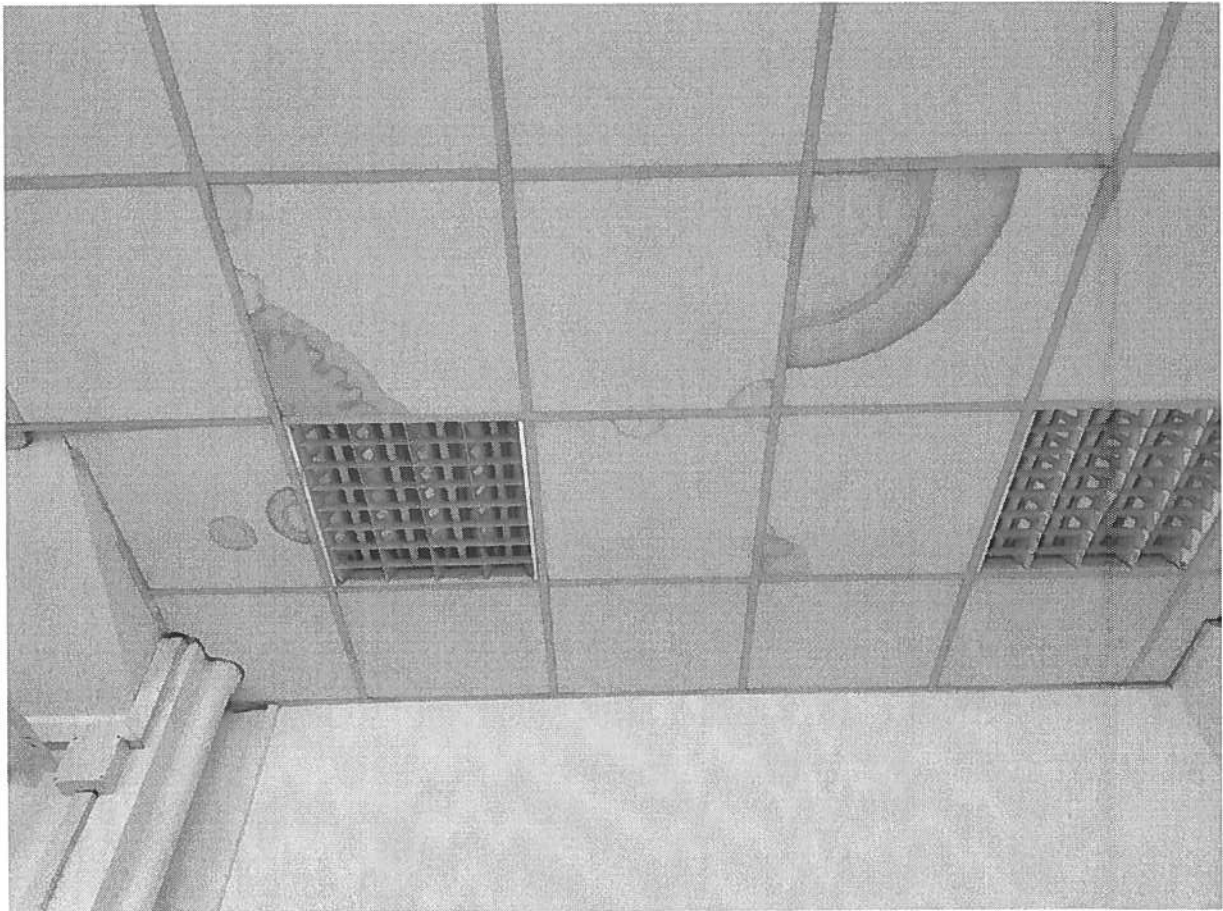
*Rysunek 19. Sala ST133. Zacieki na suficie podwieszanym.*



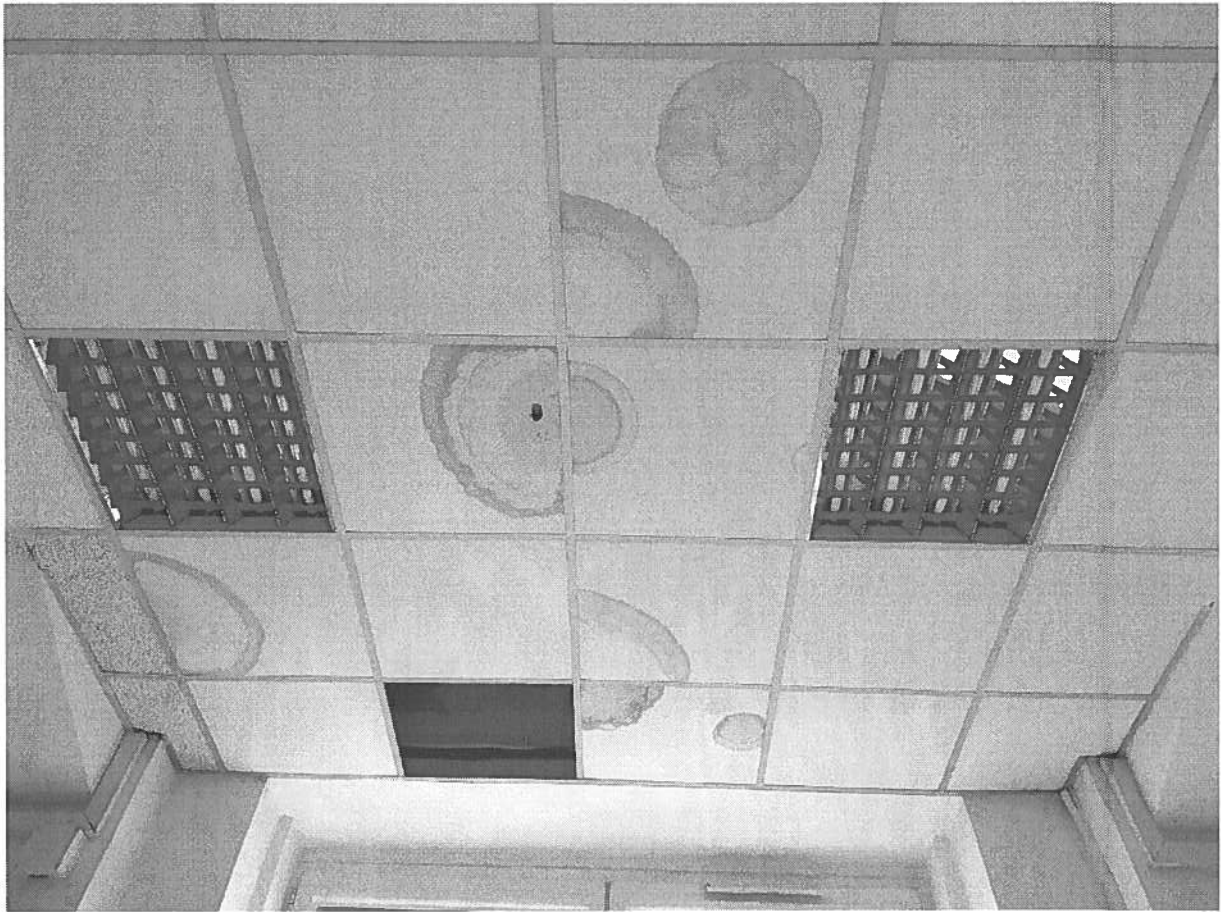
*Rysunek 20. Sala ST133. Zacieki na suficie podwieszanym. Miejsca po płytach, które rozpadły się od wody.*



*Rysunek 21. Sala ST133. Zacieki na suficie podwieszanym.*



*Rysunek 22. Sala ST133. Zacieki na suficie podwieszanym.*



Rysunek 23. Sala ST133. Zacieki na suficie podwieszanym.





*Rysunek 24. Sala ST133. Zacieki na suficie podwieszanym.*



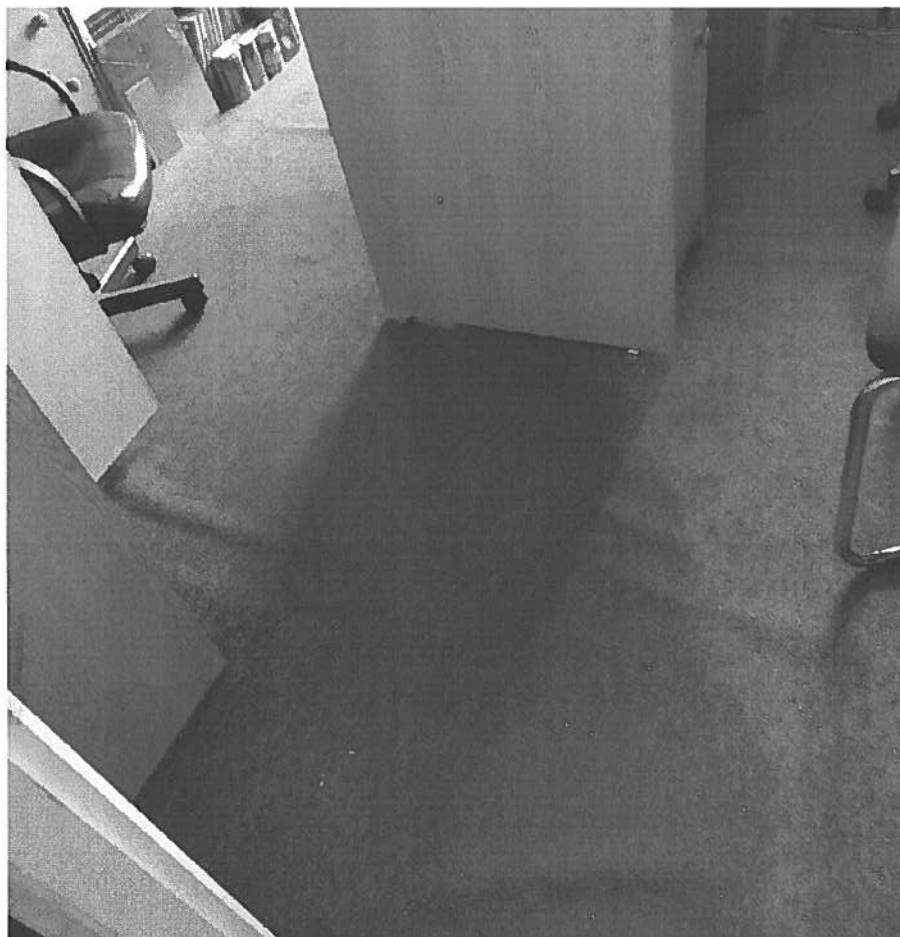
*Rysunek 25. Sala ST133. Zacieki na suficie podwieszanym.*



*Rysunek 26. Sala ST133. Zacieki na suficie podwieszanym.*



*Rysunek 27. Pokój ST132. Zacieki nad oknem i na suficie podwieszanym.*



*Rysunek 28. Sala ST131. Plama wody na wykładzinie. Woda lała się z sufitu na szafę i sphywała na podłogę, tworząc kałużę. Wykładzina została usunięta, gdyż zaczęła gnici.*



Rysunek 29. Rysunek 28. Sala ST131. Plama wody na wykładzinie. Woda kapiała bezpośrednio z sufitu tworząc kałużę.

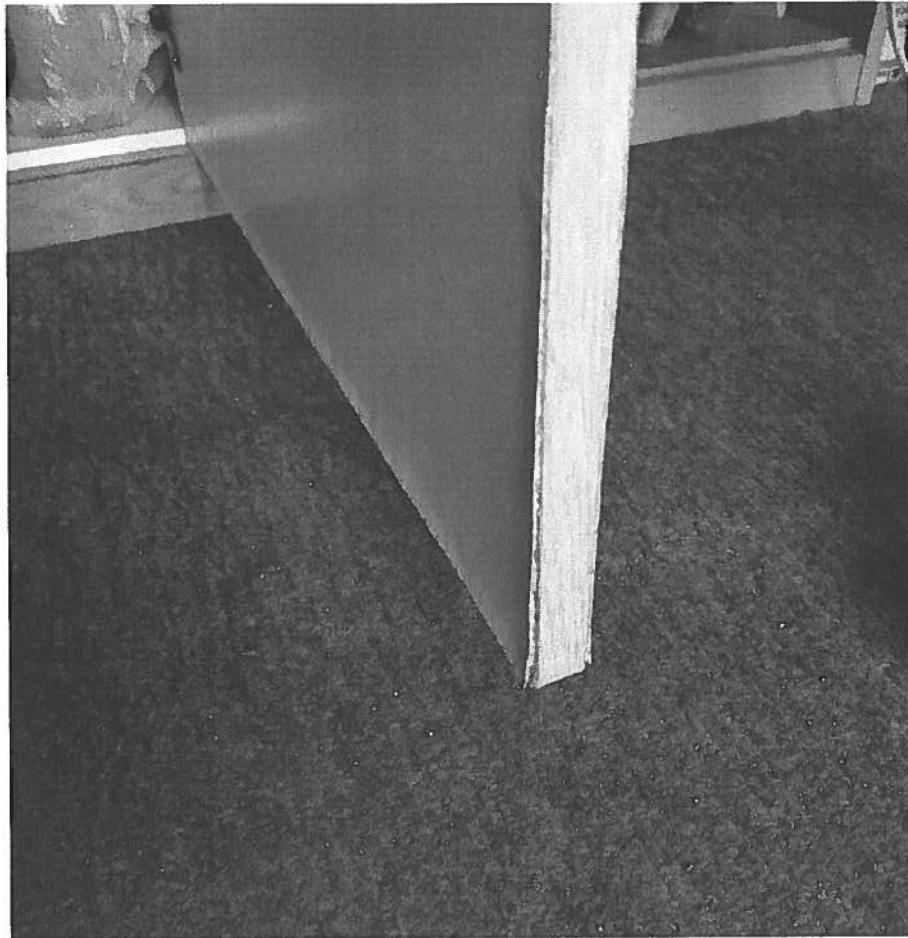


*Rysunek 30. Sala ST131. Uszkodzenia sufitu podwieszanego.*



*Rysunek 31. Sala ST131. Uszkodzenia sufitu podwieszanego. Widoczne pęknięcia płyt.*





*Rysunek 32. Sala ST131. Uszkodzona od wody szafa.*



Rysunek 33. Sala ST131. Uszkodzona od wody szafa.



*Rysunek 34. Sala ST130. Uszkodzony sufit podwieszany.*



*Rysunek 35. Sala ST130. Uszkodzony sufit podwieszany.*



Rysunek 36. Sala ST130. Uszkodzony sufit podwieszany.



*Rysunek 37. Sala ST130. Uszkodzony sufit podwieszany.*

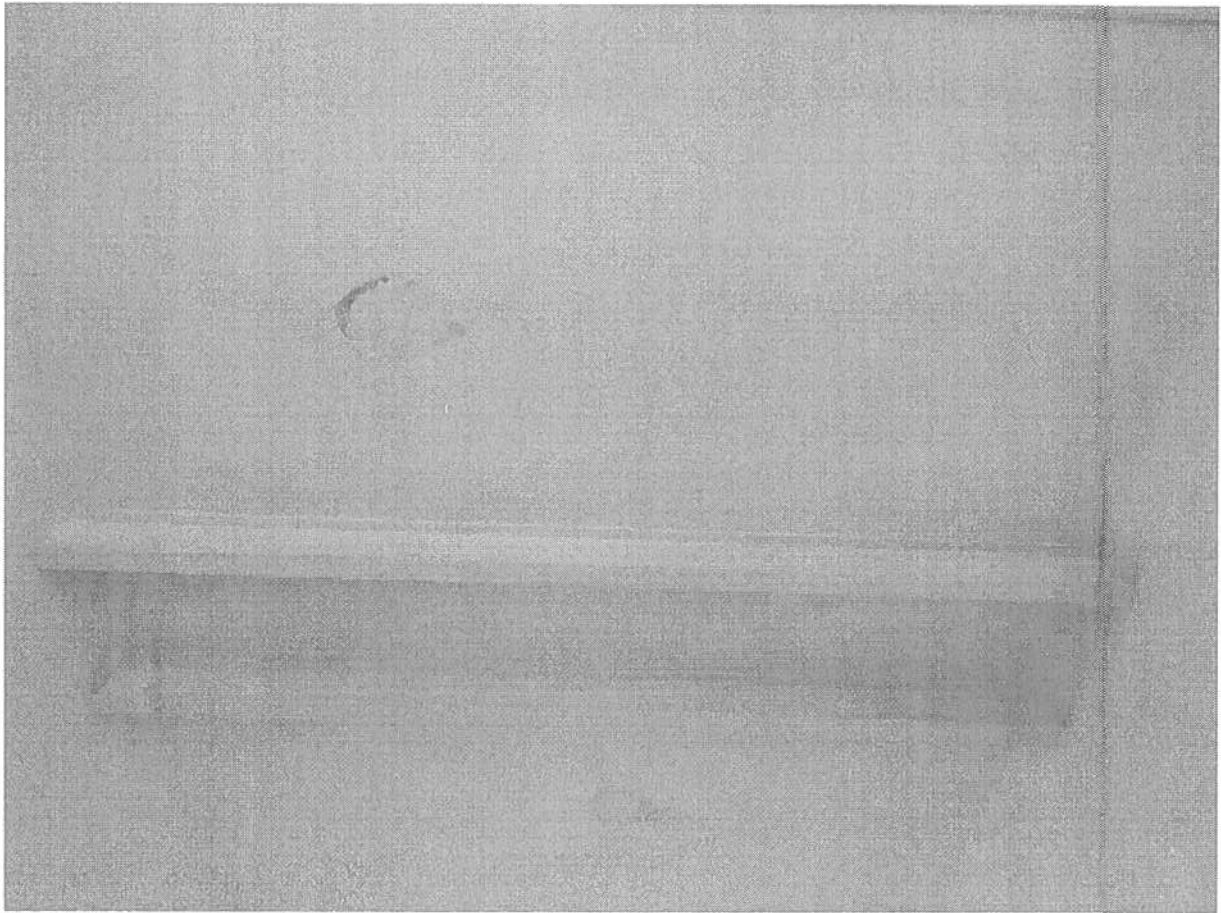


*Rysunek 38. Sala ST129. Zacieki na suficie podwieszanym.*



*Rysunek 39. Sala ST129. Uszkodzona wykładzina, pęczniejąca od wody.*





*Rysunek 40. Klatka schodowa do sal ST141 i ST138. Zacieki na suficie.*



*Rysunek 41. Klatka schodowa do sal ST141 i ST138. Zacieki na suficie.*



*Rysunek 42. Klatka schodowa do sal ST141 i ST138. Zacieki na suficie.*



*Rysunek 43. Korytarz do pokoiów ST129, 130, 131, 132. Zacieki na suficie. Odpadająca farba.*



Rysunek 44. Korytarz do pokoi ST129, 130, 131, 132. Zacieki na suficie. Odpadająca farba.



Rysunek 45. Korytarz do pokoiów ST129, 130, 131, 132. Zacieki na suficie. Odpadająca farba.



Rysunek 46. Korytarz do pokojów ST129, 130, 131, 132. Zacieki na suficie.



*Rysunek 47. Antresola nad Halą Maszyn. Odpadająca farba nad wejściem do korytarza do sal ST129, 130, 131, 132.*