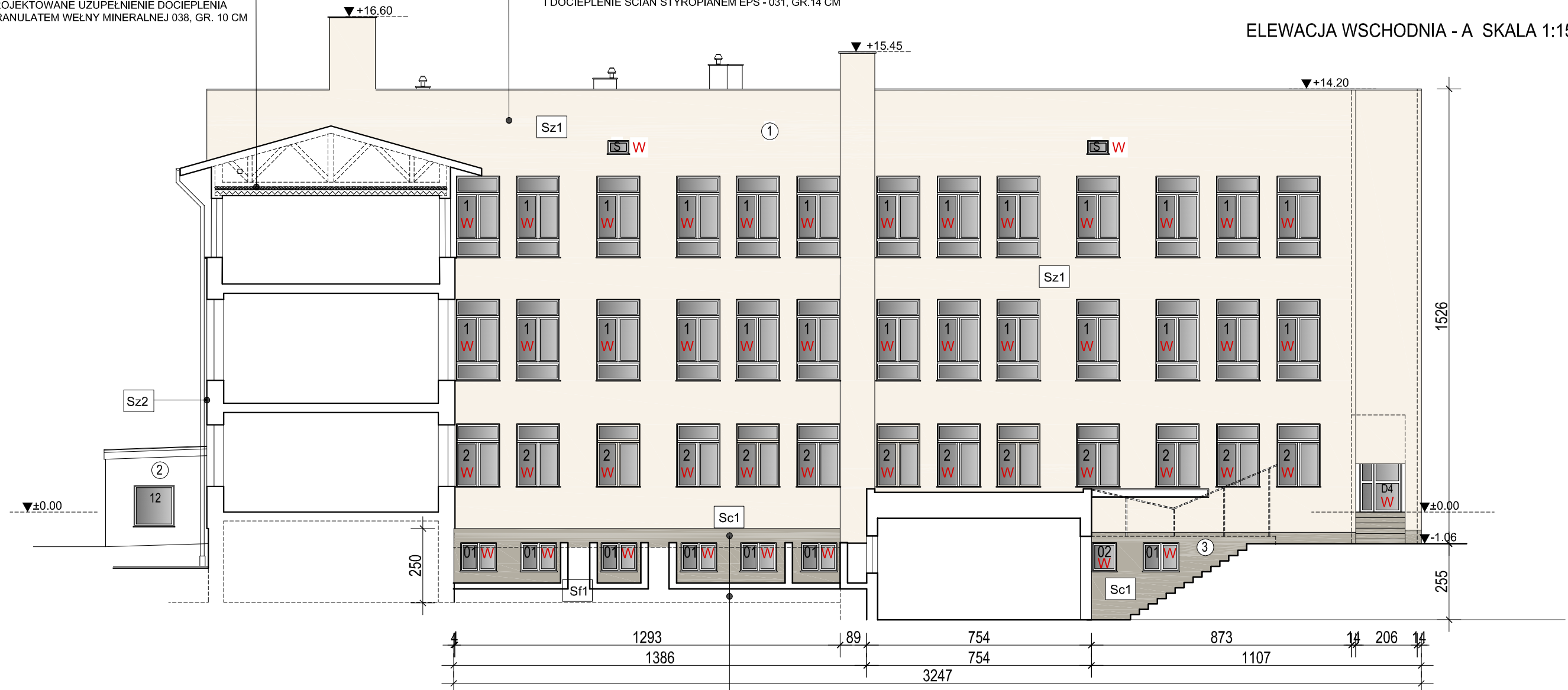


STROPODACH NAD SZKRZYDŁEM B  
 DOCIEPLONY WEŁNĄ MINERALNĄ GR. 18 CM  
 PROJEKTOWANE UZUPEŁNIENIE DOCIEPLENIA  
 GRANULATEM WEŁNY MINERALNEJ 038, GR. 10 CM

PROJEKTOWANY DEMONTAŻ ISTNIEJĄCEGO STYROPIANU GR. 8 CM  
 I DOCIEPLENIE ŚCIAN STYROPIANEM EPS - 031, GR. 14 CM

ELEWACJA WSCHODNIA - A SKALA 1:150

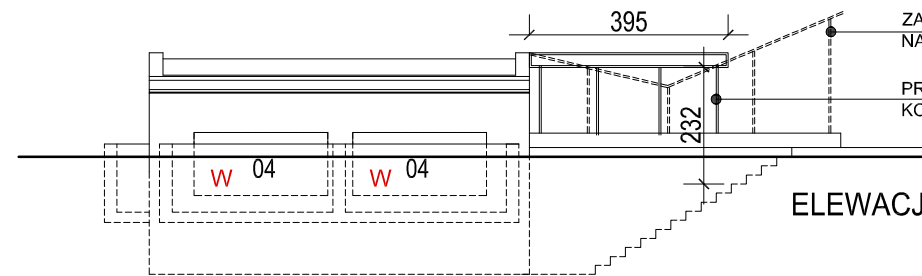


PROJEKTOWANE DOCIEPLENIE COKOŁÓW I ŚCIAN W GRUNCIE DO POZIOMU ŁAW  
 FUNDAMENTOWYCH, STYROPIANEM WODOODPORNYM EPS-150- 0036, GR.12 CM  
 Z WYKONANIEM IZOLACJI PRZECIWIŁGOCIOWEJ I ODTWORZENIEM STUDNI NAŚWIELAJĄCYCH

ZADASZENIE Z PŁYT FALISTYCH  
 NA KONSTRUKCJI STALOWEJ DO LIKWIDACJI

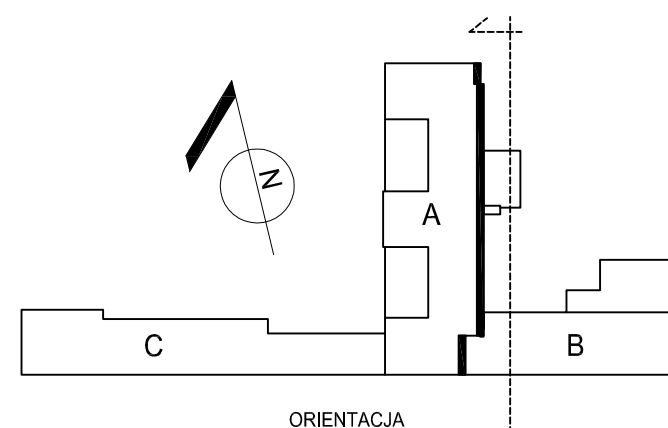
PROJEKTOWANY DASZEK JEDNOSPADOWY  
 KONSTRUKCJA ALUMINIOWA/ POLIWĘGLAN

ELEWACJA WSCHODNIA KOTŁOWNI SKALA 1:150



W OZNACZENIE ELEMENTÓW STOLARKI DO WYMIANY

- Sz1 ŚCIANA ZEWNĘTRZNA CEGŁA PEŁNA 43CM  
 IZOLACJA TERMICZNA STYROPIAN 031,GR.14CM  
 ISTNIEJĄCE DOCIEPLENIE 8 CM - DO USUNIĘCIA
- Sc1 ŚCIANA COKOŁOWA CEGŁA PEŁNA 52 CM  
 IZOLACJA STYROPIANEM WODOODPORNYM EPS-150- 0036, GR.12 CM
- Sf1 ŚCIANA W GRUNCIE CEGŁA PEŁNA 52 CM  
 IZOLACJA STYROPIANEM WODOODPORNYM EPS-150- 0036, GR.12 CM



<b>P.H.U.Taros - Pracownia Projektowa</b>			
 nr archiwalny 2016/15	temat: Termomodernizacja budynku DPS w Zaskoczynie		
	zadanie: "Termomodernizacja budynków użyteczności publicznej należących do Powiatu Gdańskiego - termomodernizacja Domu Pomocy Społecznej w Zaskoczynie oraz termomodernizacja budynków oświatowych Powiatu Gdańskiego"		
projektant:	arch. Agnieszka Kalicka	PO/KK/395/2011 w specjalności architektonicznej	
sprawdzający:	arch. Karolina Paluszyńska - Czekaj	PO/KK/408/2011 w specjalności architektonicznej	
06.2016 r.	branża: architektura	skala 1:150	nr rys. <b>A8</b>