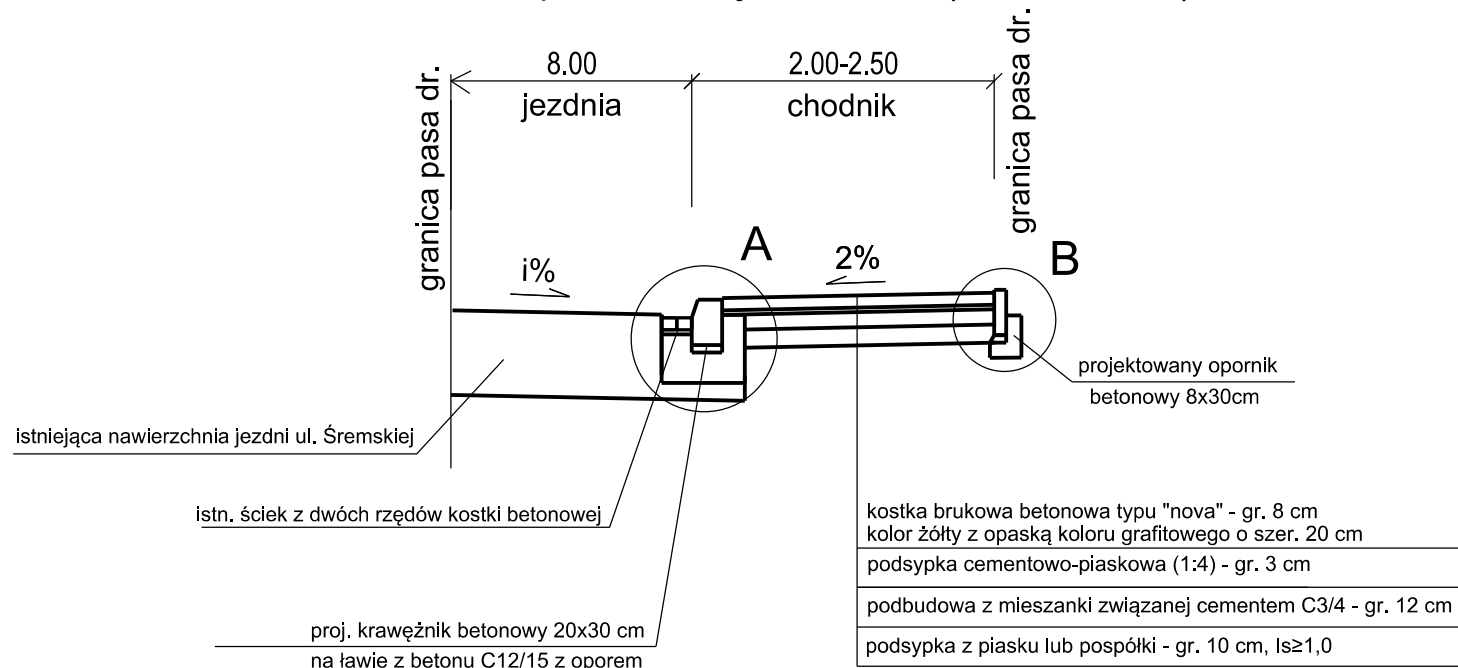
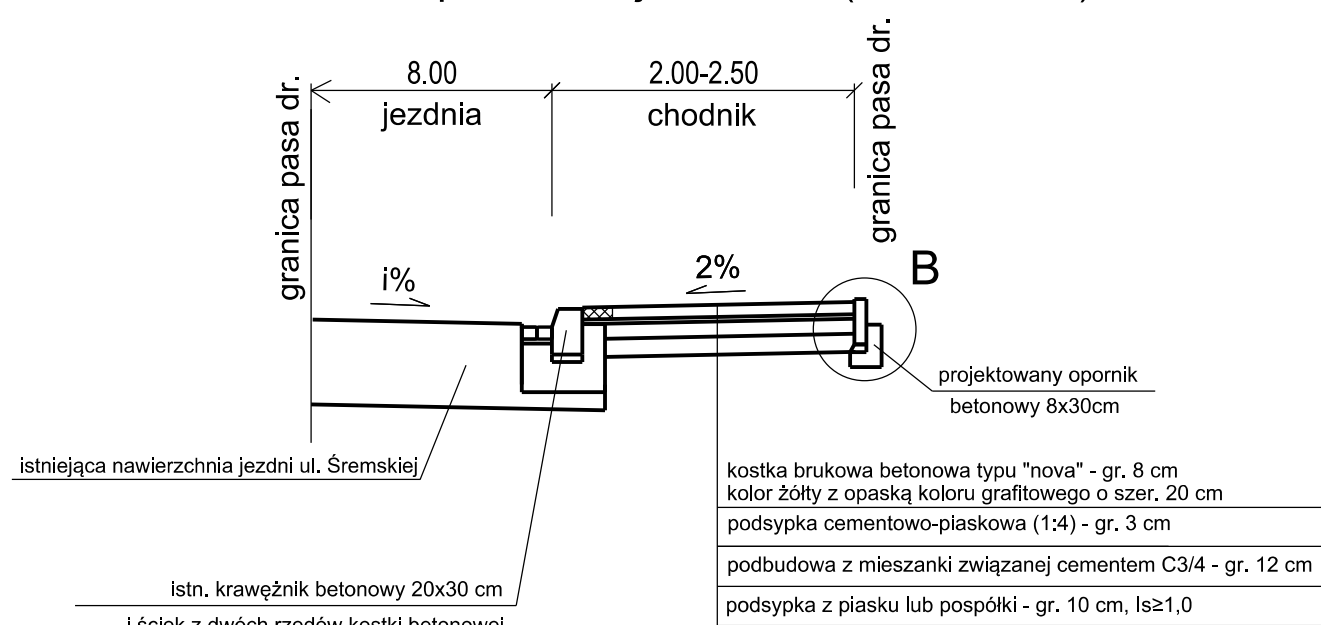


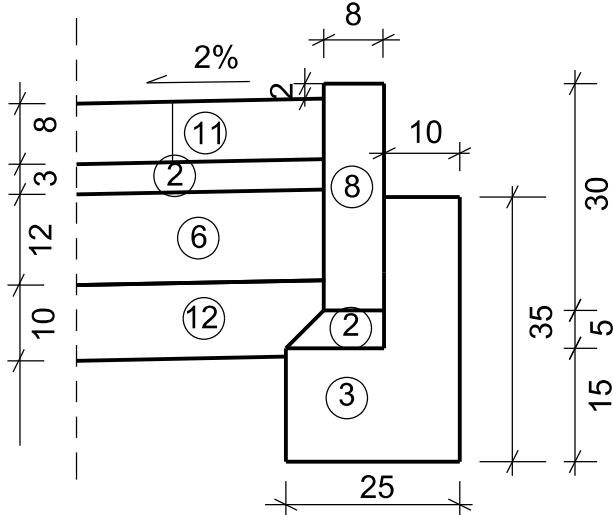
PRZEKRÓJ NORMALNY A-A
chodnika na dr. powiatowej nr 2463P (ul. Śremska)



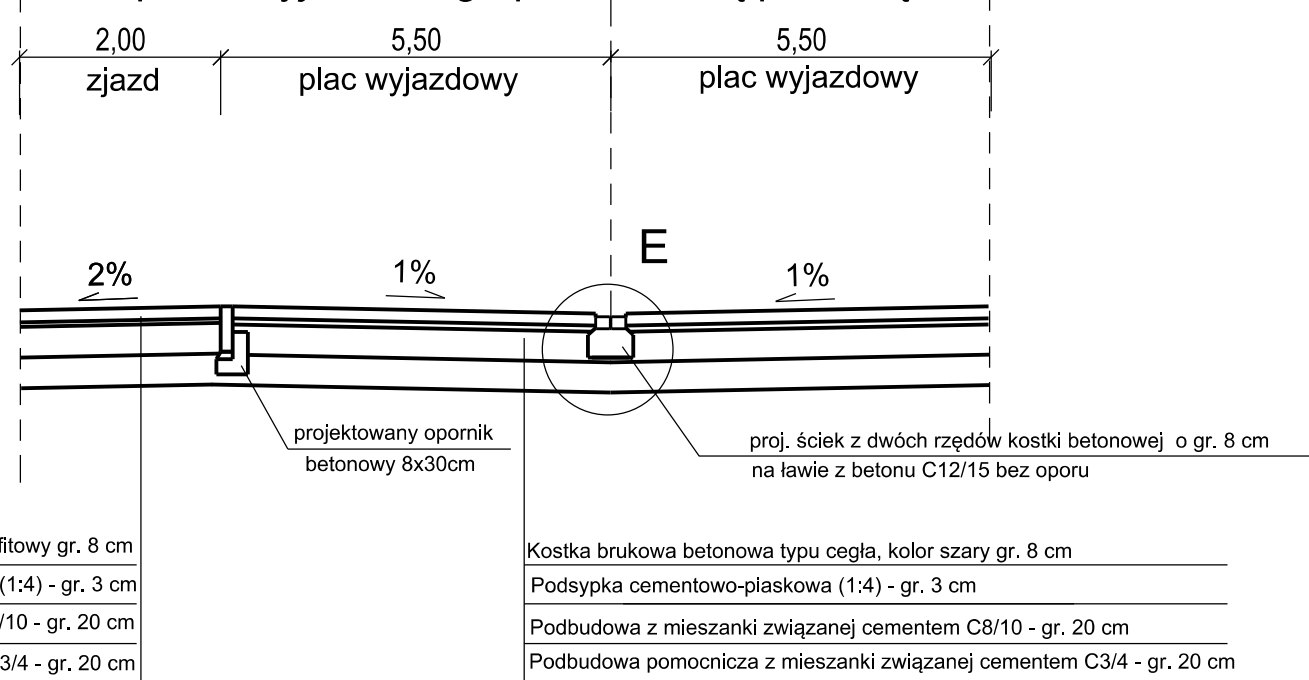
PRZEKRÓJ NORMALNY B-B
chodnika na dr. powiatowej nr 2463P (ul. Śremska)



Szczegół B
skala 1:10



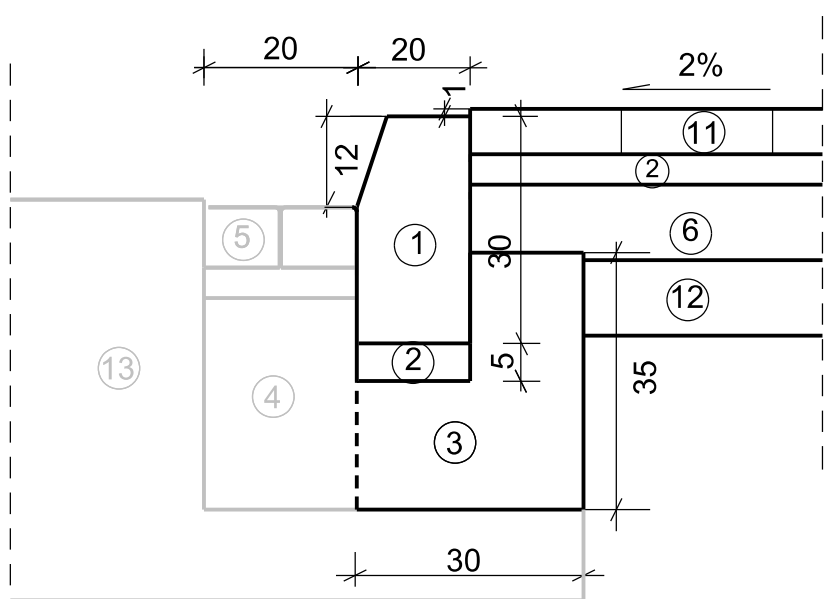
PRZEKRÓJ NORMALNY
placu wyjazdowego przed strażą pożarną



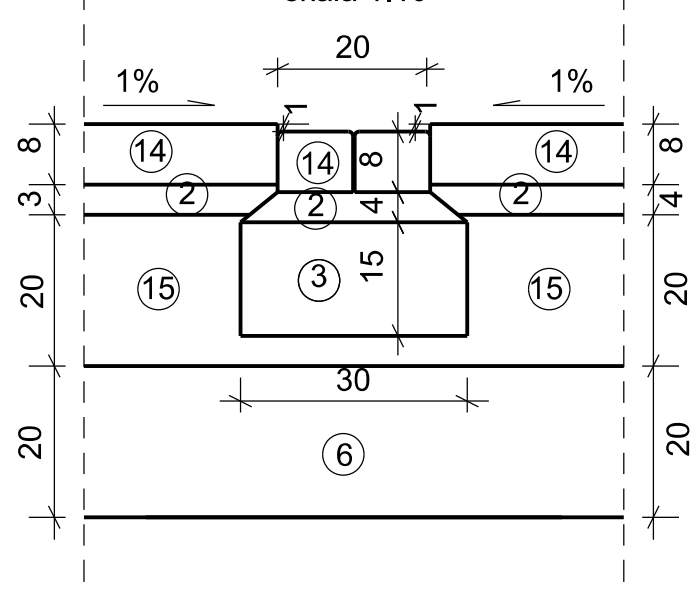
Kostka brukowa betonowa typu cegła, kolor grafitowy gr. 8 cm
Podsyпка cementowo-piaskowa (1:4) - gr. 3 cm
Podbudowa z mieszanki związanej cementem C8/10 - gr. 20 cm
Podbudowa pomocnicza z mieszanki związanej cementem C3/4 - gr. 20 cm

Kostka brukowa betonowa typu cegła, kolor szary gr. 8 cm
Podsyпка cementowo-piaskowa (1:4) - gr. 3 cm
Podbudowa z mieszanki związanej cementem C8/10 - gr. 20 cm
Podbudowa pomocnicza z mieszanki związanej cementem C3/4 - gr. 20 cm

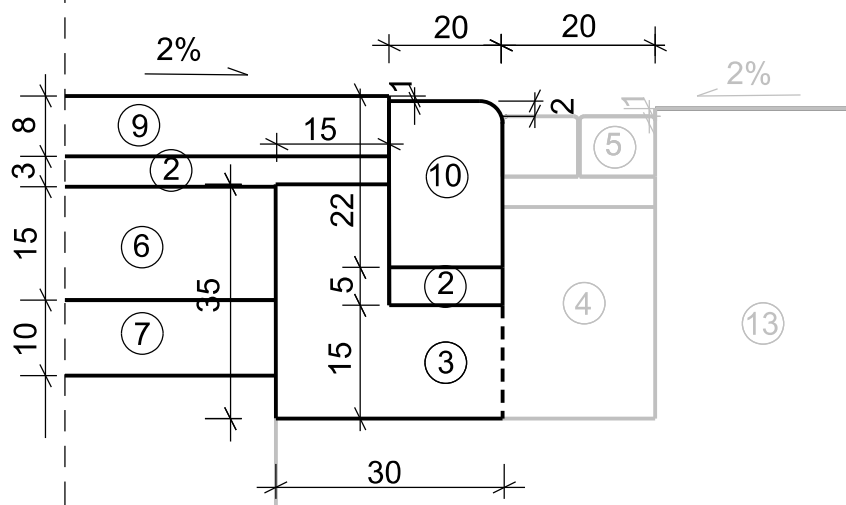
Szczegół A
skala 1:10



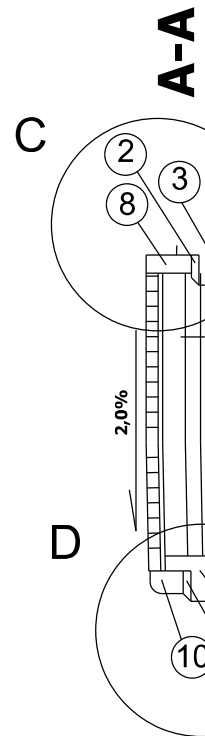
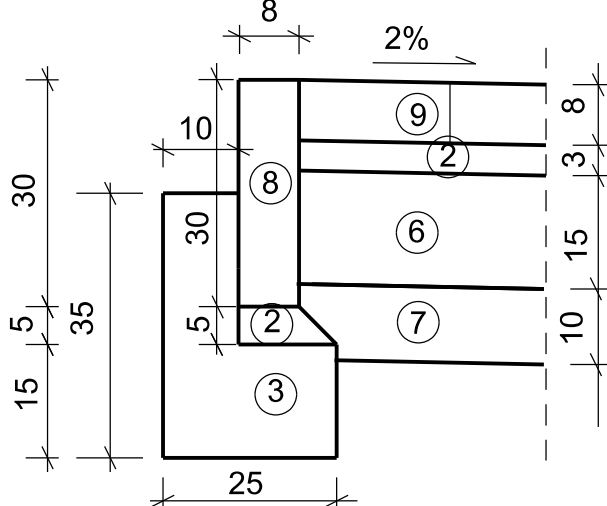
Szczegół E
skala 1:10



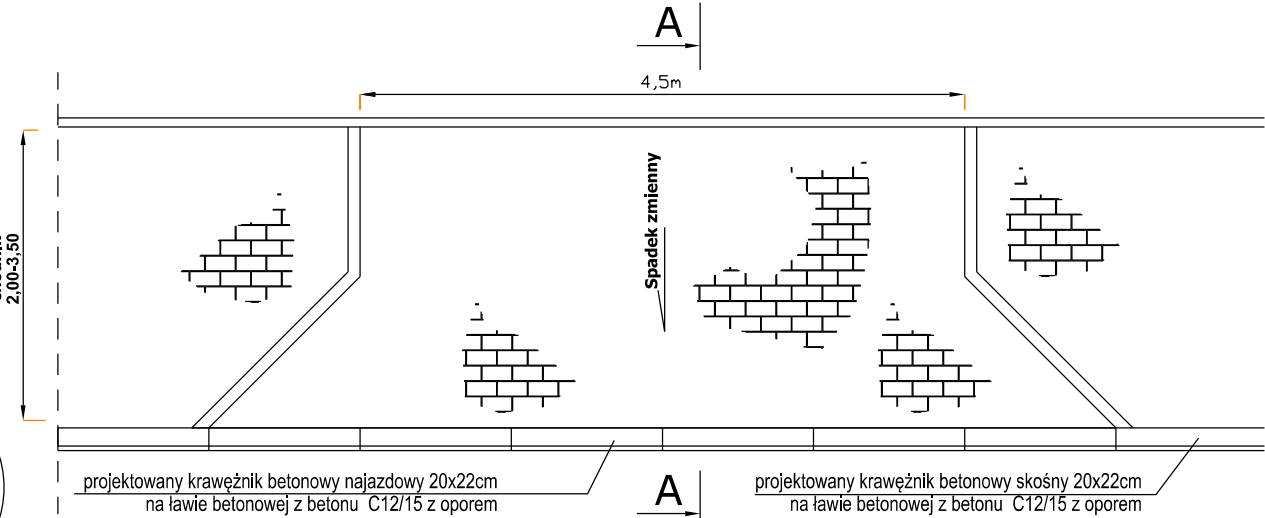
Szczegół D
skala 1:10



Szczegół C
skala 1:10



ZJAZD BRAMOWY



- Konstrukcja zjazdu indywidualnego:
- Kostka brukowa betonowa typu cegła, kolor grafitowy gr. 8 cm,
 - Podsyпка cementowo-piaskowa (1:4), gr. 3 cm
 - Podbudowa z mieszanki związanej cementem C3/4 - gr. 15 cm
 - Podbudowa pomocnicza z mieszanki związanej cementem C1,5/2 - gr. 10 cm

- Konstrukcja zjazdu publicznego:
- Kostka brukowa betonowa typu cegła, kolor grafitowy gr. 8 cm,
 - Podsyпка cementowo-piaskowa (1:4), gr. 3 cm
 - Podbudowa z mieszanki związanej cementem C3/4 - gr. 20 cm
 - Podbudowa pomocnicza z mieszanki związanej cementem C1,5/2 - gr. 10 cm

- Konstrukcja zjazdu do Straży pożarnej:
- Kostka brukowa betonowa typu cegła, kolor grafitowy gr. 8 cm,
 - Podsyпка cementowo-piaskowa (1:4), gr. 3 cm
 - Podbudowa z mieszanki związanej cementem C8/10 - gr. 20 cm
 - Podbudowa pomocnicza z mieszanki związanej cementem C3/4 - gr. 20 cm

①	Krawężnik betonowy 20x30x100 cm
②	Podsyпка cementowo-piaskowa (1:4)
③	Ława z betonu C12/15
④	Istniejąca ława betonowa
⑤	Istniejący ściek z kostki brukowej betonowej, typu cegła kolor szary
⑥	Mieszanka z kruszywa związanego cementem klasy C3/4
⑦	Mieszanka z kruszywa związanego cementem klasy C1,5/2
⑧	Opornik betonowy 8x30x100 cm
⑨	Kostka brukowa betonowa, typu cegła kolor grafitowy - gr. 8cm
⑩	Krawężnik betonowy najazdowy 15x22x100 cm
⑪	kostka brukowa betonowa typu "nova" - gr. 8 cm kolor żółty z opaską koloru grafitowego o szer. 20 cm
⑫	W-wa odcinająca z podsyпки piaskowej
⑬	Istniejąca podbudowa jezdni
⑭	Kostka brukowa betonowa, typu cegła kolor szary - gr. 8cm
⑮	Mieszanka z kruszywa związanego cementem klasy C8/10

Nazwa Firmy	NBProjekt Krzysztof Szczepaniak NADZÓR BUDOWA PROJEKT ul. Wł. Komara 2, 62-050 Mosina tel. +48 606443379, e-mail: biuro.nbprojekt@wp.pl		
Inwestor:	Gmina Mosina Pl. 20 Października 1 62 - 050 Mosina		
Temat	Remont obustronnych chodników w ciągu drogi powiatowej nr 2463P na odcinku ul. Śremskiej od skrzyżowania z sygnalizacją na ul. Mostowej do ul. Kolejowej w m. Mosina		
Projektant branży drogowej	mgr inż. Krzysztof Szczepaniak	Nr uprawnień WKPi/0257/POOD/08	Podpis
Nazwa rysunku			
PRZEKROJE NORMALNE SZCZEGÓŁY KONSTRUKCYJNE			
Data	Faza	Skala	Nr. rys.
10.2018	Projekt wykonawczy	1:50	3.0