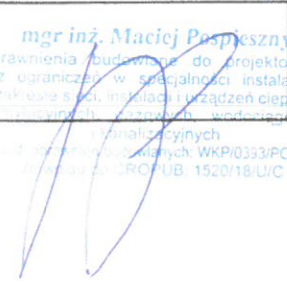


mgr inż. Marcin Franaszczyk
Bucharzewo 135
64-410 Sieraków
NIP 787-179-35-62
Tel. 607 033 420
e-mail: mfranaszczyk@op.pl
mbank 56 1140 2004 0000 3502 5739 8213



PROJEKT BUDOWLANY

Projekt architektoniczno-budowlany – branża sanitarna

Nazwa zadania	Przebudowa ul. Leśnej w Sierakowie	
Inwestor	Gmina Sieraków ul. 8 Stycznia 38 64-410 Sieraków	
Adres budowy	74/4; 80/9; 67; 209/2 - obręb 0003 Sieraków gmina Sieraków powiat międzychodzki województwo Wielkopolskie	
Projektant	Branża	Podpis
mgr inż. Maciej Pospieszny	sanitarna	 <small>mgr inż. Maciej Pospieszny Uprawnienia budowlane do projektowania bez ograniczeń w specjalności instalacyjnej w zakresie sieci, instalacji i urządzeń cieplnych, termoizolacyjnych, wentylacyjnych, wodociągowych i sanitarycznych Wzrost: 180cm, Ciężar ciała: 75kg, Wzrost: 180cm, Ciężar ciała: 75kg Data: 15.10.2020r. Wzrost: 180cm, Ciężar ciała: 75kg</small>

październik 2020r.

Kanalizacja deszczowa.

Projektuje się instalację kanalizacji deszczowej, odprowadzającej wody opadowe z terenu drogi przez system wpustów ulicznych rurami PVC DN 200, PVC DN 250, PVC DN 315 do istniejącej studzienki. Projektowaną kanalizację deszczową należy wyposażać w : studzienki betonowe DN1000 z włazami o nośności D400, wpusty uliczne DN500 z osadnikiem min. 1m .

Przebieg trasy kanalizacji deszczowej pokazano na rysunku nr S-01 w skali 1:500.

Długość przewodu projektowanej kanalizacji deszczowej do istniejącej studzienki wyniesie:

PVC DN 200 ok. L=306 [m]

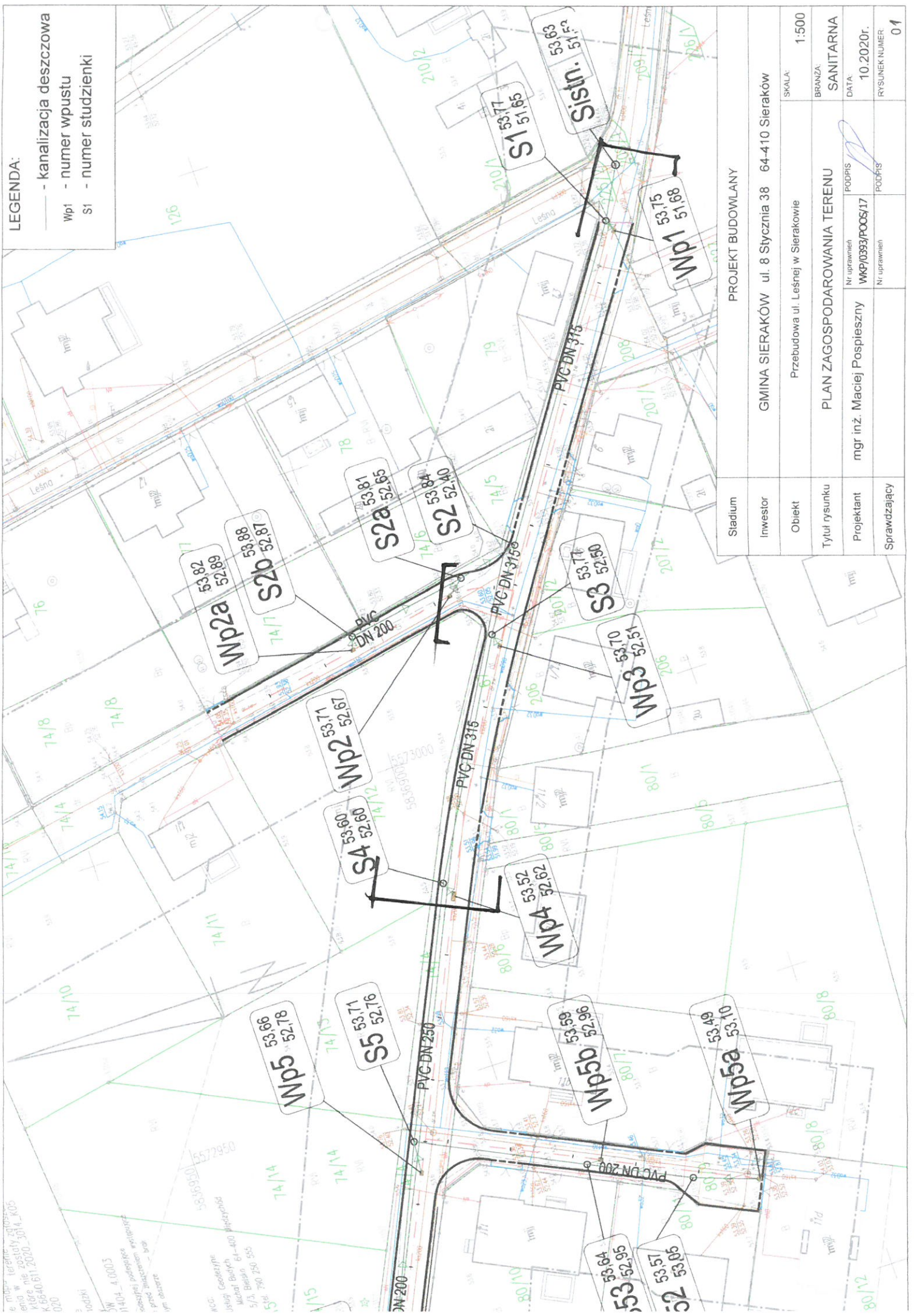
PVC DN 250 ok. L=41,5 [m]

PVC DN 315 ok. L=118 [m]

Zaprojektowano odwodnienie terenu poprzez 7 wpustów ulicznych. Wody opadowe będą odprowadzane do standardowych wpustów ulicznych oznaczonych na rysunkach jako Wp1, Wp2, Wp2a, Wp3, Wp4, Wp5, Wp5a, Wp5b, Wp6. Projektuje się wpusty uliczne betonowe DN500 z betonu C35/45, W8 o głębokości osadnika minimum 1000 mm . Całkowitą głębokość osadnika należy dopasować i wyregulować podczas prowadzonych robót. Wpust należy wyposażać w pierścień betonowy podtrzymujący i odciążający oraz w kratkę żeliwną klasy D400 z osadnikiem na liście.

Wpusty włączyć do projektowanych studzienek oznaczonych na rysunkach jako S1, S2, S2a, S2b, S3, S4, S5, S52, S6 a dalej odprowadzić do istniejącej studzienki poprzez odwiercenie otworu i wprowadzenie rurociągu przez odpowiednią uszczelkę. Projektowaną studzienkę wykonać jako betonową o średnicy DN1000 z betonu minimum C35/45. Rzędne wpustów i studzienek należy wyregulować zgodnie z wykonanym utwardzeniem terenu w m. Sieraków.

Przewody kanalizacji deszczowej do wpustów ulicznych należy wykonać z rur PVC –U kanalizacyjnych wg PN-EN 1401 typu rur PVC , KL. SN8 DN 200/5,9mm i DN160 , SDR 34 o jednolitej strukturze ścianki, o połączeniach kielichowych, odporne na działanie ścieków. Przewody układać z minimalnym spadkiem w kierunku oznaczonych studzienek z minimalnym przykryciem 80cm, na zagęszczonym podłożu z piasku o gr. 20 cm. Przed zasypywaniem przewodów wykonać warstwę ochronną 20 cm ponad wierzch rury. W miejscu spodziewanych skrzyżowań z innym uzbrojeniem - prowadzić wykopy ręczne. Ściany wykopu zabezpieczyć przed osypywaniem się gruntu przez szalowanie. Wykonane wykopy oznaczyć przez ustawienie zapór pomalowanych na jaskrawe kolory, a w nocy oświetlić. Podczas montażu rur należy zwrócić uwagę na to aby nie były one zanieczyszczone ziemią, piaskiem itp. Przewody układać ze spadkami tak jak określono to w części rysunkowej.



LEGENDA:

- kanalizacja deszczowa
- Wp1 - numer wpustu
- S1 - numer studzienki

PROJEKT BUDOWLANY

GMINA SIERAKÓW ul. 8 Stycznia 38 64-410 Sieraków

Skala:	1:500
Branża:	SANITARNA
Data:	10.2020r.
Rysunek numer:	01

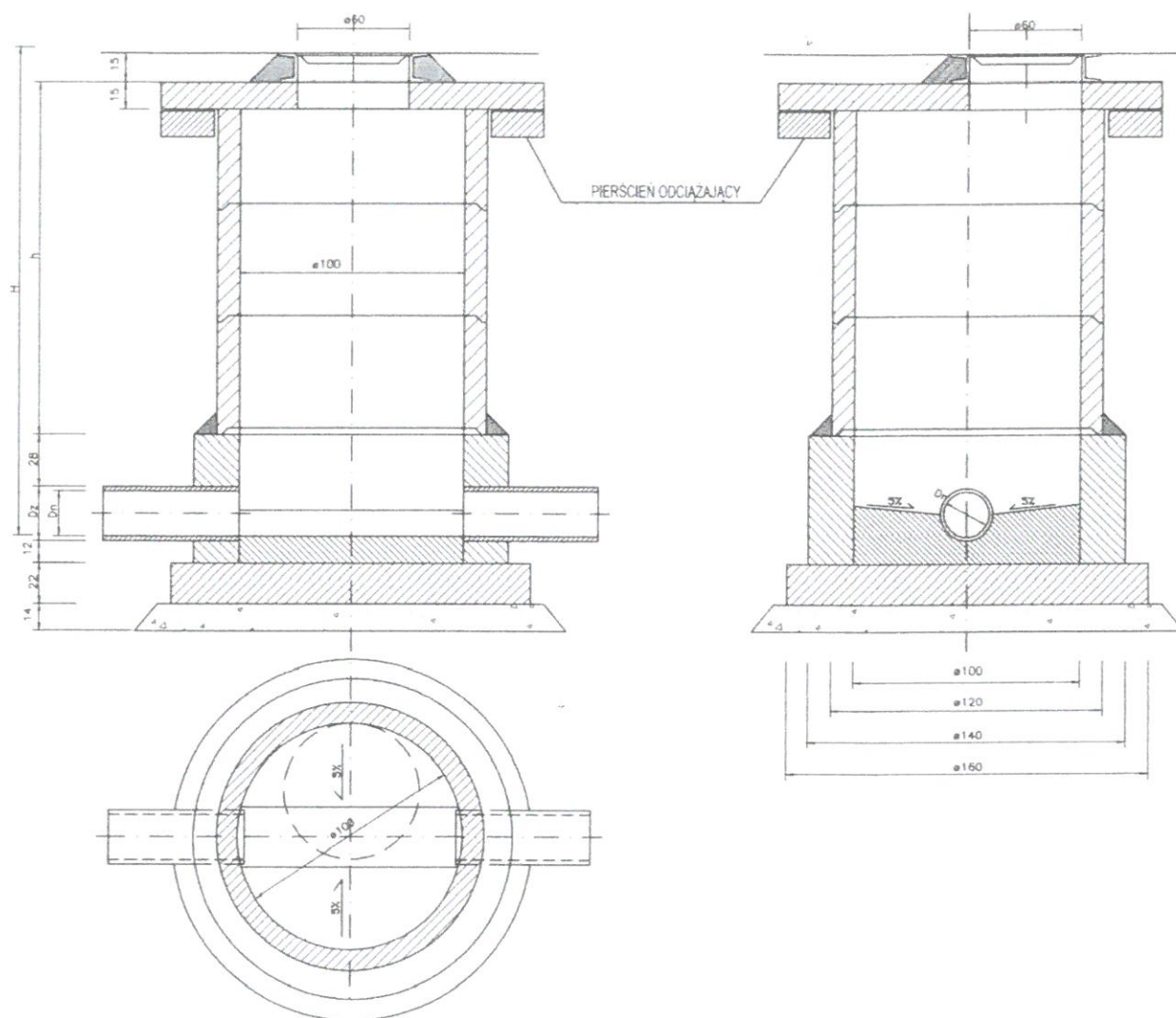
Przebudowa ul. Leśnej w Sierakowie

PLAN ZAGOSPODAROWANIA TERENU

Tytuł rysunku	mgr inż. Maciej Pospieszny	Nr uprawnień	WKP/0393/P005/17	Podpis	
Projektant		Nr uprawnień		Podpis	
Sprawdzający		Nr uprawnień		Podpis	



STUDZIENKA KANALIZACYJNA



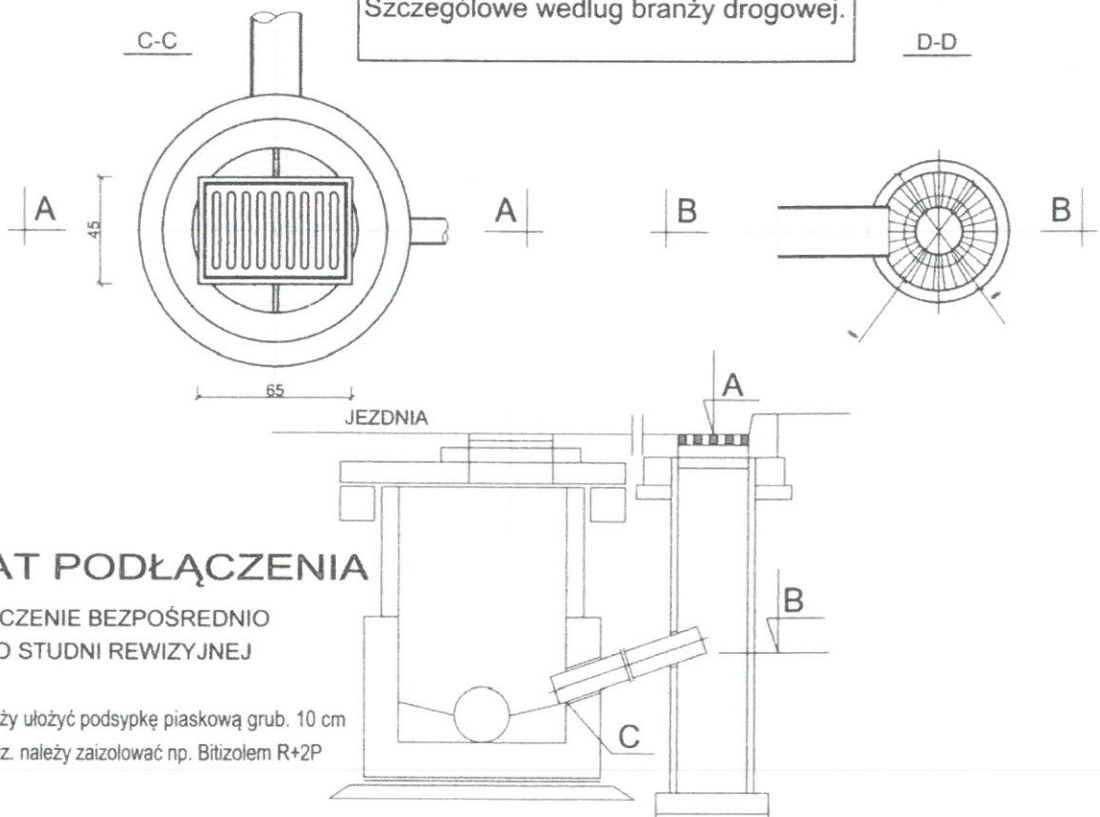
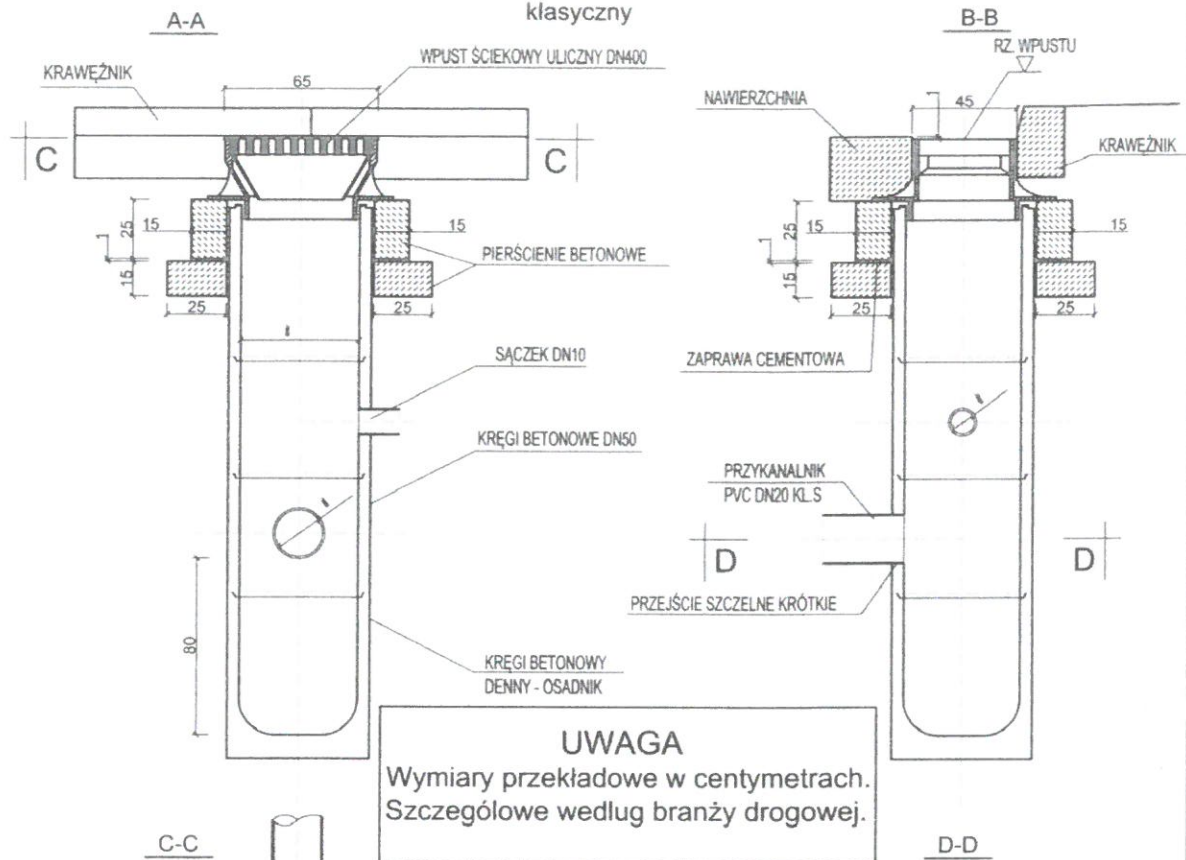
U W A G I :

1. STOSOWAĆ WŁAZ ŻELIWNY Dn 600 WG PN-H-74051-1 I PN-H-74051-2
2. STOSOWAĆ STOPNIE ZŁĄZOWE ŻELIWNE ZŁĄZOWE TYPU Zc WG PN-64/H-74086
3. STOSOWAĆ KRĘGI BETONOWE PREFABR. K-120/60 (K-144/60) WG KB1-38.4.3(5)-71
4. STOSOWAĆ PŁYTY ŻELBETOWĄ K-120/60 (K-144/60) WG KB1.38.4.3(1)-73
5. ELEMENTY BETONOWE GRUNTOWAĆ ASFALTOZĄ I POKRYĆ DWUKROTNIE LEPIKIEM ASFALTOWYM NA GORĄCO
6. ELEMENTY ŻELIWNE POKRYĆ LAKIEREM ASFALTOWYM
7. USZCZELNIENIE RUR KANALIZACYJNYCH:
 - BETONOWYCH - ZAPRAWĄ CEMENTOWĄ 1:3
 - KAMIONKOWYCH - SZNUREM SMOŁOWYM Z KITEM FUGOWYM I ZAPR. CEMENT.
 - PVC - MASAMI SILIKONOWYMI LUB PIANKĄ POLIURETANOWĄ
8. STOSOWAĆ PODSYPKĘ PIASKOWĄ GR. 12 CM
9. STOSOWAĆ PODBUDOWĘ POD STUDZIENKĘ Z BETONU GR. 18 CM
10. STOSOWAĆ BETON B-15 NA KINETE I KÓREK BETONOWY
11. RZEDNIĆ TRZĘSNĄ I GŁĘBOKOŚCI SĄDZIENIA WG PROFILU I SYTUACJI

Stadium	PROJEKT BUDOWLANY		
Inwestor	GMINA SIERAKÓW ul. 8 Stycznia 38 64-410 Sieraków		
Obiekt	Przebudowa ul. Leśnej w Sierakowie	SKALA:	1:20
Tytuł rysunku	STUDZIENKA KANALIZACYJNA - SCHEMAT		BRANŻA: SANITARNA
Projektant	mgr inż. Maciej Pospieszny	Nr uprawnień WKP/0393/POOS/17	DATA: 10.2020r.
Sprawdzający		Nr uprawnień	RYSunEK NUMER: 06

DESZCZOWY WPUST ULICZNY

klasyczny



SCHEMAT PODŁĄCZENIA

WŁĄCZENIE BEZPOŚREDNIO
DO STUDNI REWIZYJNEJ

UWAGI:

1. Pod dnem wpustu należy ułożyć podsypkę piaskową grub. 10 cm
2. Zewnętrzne ściany studz. należy zaizolować np. Bitizolem R+2P

Stadium	PROJEKT BUDOWLANY			
Inwestor	GMINA SIERAKÓW ul. 8 Stycznia 38 64-410 Sieraków			
Obiekt	Przebudowa ul. Leśnej w Sierakowie			SKALA: 1:20
Tytuł rysunku	DESZCZOWY WPUST ULICZNY - SCHEMAT			BRANŻA: SANITARNA
Projektant	mgr inż. Maciej Pospieszny	Nr uprawnień WKP/0393/POOS/17	PODPIS	DATA: 10.2020r.
Sprawdzający		Nr uprawnień	PODPIS	RYSUNEK NUMER: 05