

INWENTARYZACJA

TEMAT: Inwentaryzacja architektoniczno – budowlana budynku GOZ

OBIEKT: Ośrodek Zdrowia w Paszowicach

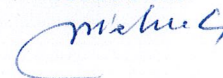
ADRES: Paszowice 260 59-411 Paszowice

INWESTOR : Gmina Paszowice
Paszowice 137 59-411 Paszowice

Opracował:

inż. Jan Mielnik

inż. JAN MIELNIK
Uprawnienia budowlane
do kierow.robót budow.bez ograniczeń
oraz projekt w ograniczonym zakresie
w spec. konstrukcyjno-budowlanej
nr upr. 26/77/Lw
nr ewid. DOS/BO/0192/02



Paszowice
01.02.2022.

SPIS TREŚCI

I. Część opisowa.

1 . Opis techniczny.

II. Część graficzna

1. Rzut piwnic	rys.	I-1
2. Rzut parteru	rys.	I-2
3. Przekrój A-A	rys.	I-3
4. Elewacja frontowa	rys.	I-4
5. Elewacja tylna	rys.	I-5
6. Elewacja szczytowa południowa	rys.	I-6

OPIS TECHNICZNY

I. Ogólna charakterystyka.

- powierzchnia zabudowy - 550,00 m²
- powierzchnia użytkowa piwnic - 421,77 m²
- powierzchnia użytkowa parteru - 407,07 m²
- razem powierzchnia użytkowa budynku - 829,47 m²
- kubatura - 4218,50 m³

II. Opis konstrukcji

Posadowiony na ławach żelbetowych. Ściany piwnic z bloczków betonowych. Ściany kondygnacji nadziemnej murowane z bloczków Siporex. Stropodach wykonany z typowych prefabrykowanych płyt korytkowych 300x59cm. opartych na ściankach ażurowych z cegły, wymurowanych na stropie z płyt kanałowych prefabrykowanych. Korytka zalane betonem gr około 5 cm. Beton jest w dobrym stanie technicznym.

Szczeliny między korytkami zalane zostały betonem. Spadek jednokierunkowy około 5-6°.

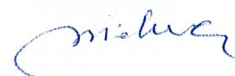
Dach pokryty papą.

Strop na którym wymurowane są ścianki ażurowe jest ocieplony wełną mineralną, połącz dachu nie. Stropy stosowane w szkołach i budynkach użyteczności publicznej są o podwyższonej wytrzymałości.

Np. dla stropów w mieszkaniówce przyjmowano 1,5 kN/m² dla stropów ośrodka zdrowia przyjmowano 7,5 kN/m².

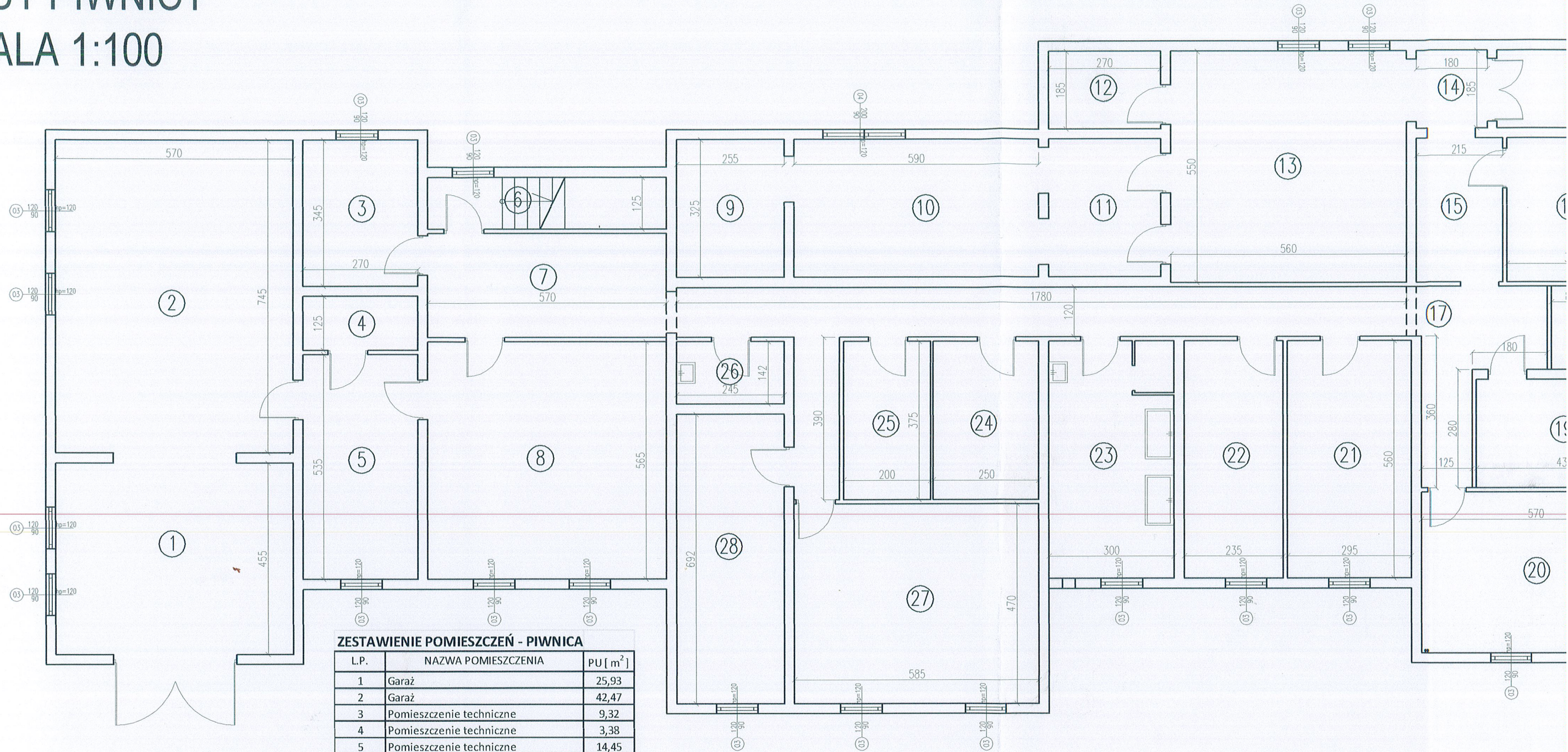
Układ korytek nie jest nie jest możliwy do ustalenia. Należy przyjąć, że rozstaw ścianek ażurowych wynosi 3,0 m. Pierwszy rząd przy ścianie szczytowej. Wysokość ścianki od 30 do 70 cm.

inż. JAN MIEBŁIWA
Uprawnienia budowlane
do kierow.robót budow.bez ograniczeń
oraz projekt w ograniczonym zakresie
w spec. konstrukcyjno-budowlane
nr upr. 26/77/L.W
nr ewid. DCS/BO/0192/02



RZUT PIWNICY

SKALA 1:100



ZESTAWIENIE POMIESZCZEŃ - PIWNICA

L.P.	NAZWA POMIESZCZENIA	PU [m ²]
1	Garaż	25,93
2	Garaż	42,47
3	Pomieszczenie techniczne	9,32
4	Pomieszczenie techniczne	3,38
5	Pomieszczenie techniczne	14,45
6	Klatka schodowa	7,12
7	Korytarz	13,90
8	Pomieszczenie techniczne	32,20
9	Pomieszczenie techniczne	8,29
10	Pomieszczenie techniczne	19,75
11	Pomieszczenie techniczne	8,77
12	Pomieszczenie techniczne	5,00
13	Pomieszczenie techniczne	30,80
14	Pomieszczenie techniczne	3,33
15	Pomieszczenie techniczne	7,31
16	Pomieszczenie techniczne	10,54
17	Pomieszczenie techniczne	31,80
18	WC	4,68
19	Pomieszczenie techniczne	11,18
20	Pomieszczenie techniczne	21,09
21	Pomieszczenie techniczne	16,52
22	Pomieszczenie techniczne	13,16
23	Pomieszczenie techniczne	16,80
24	Pomieszczenie techniczne	9,37
25	Pomieszczenie techniczne	7,50
26	Pomieszczenie techniczne	3,48
27	Pomieszczenie techniczne	27,50
28	Pomieszczenie techniczne	16,95

Razem powierzchnia użytkowa Pu=421,77 m²

NADZORY BUDOWLANE PROJEKTOW

59-400 JAWOR

UL. PRZYJACIÓŁ ŻÓLNIE

Tytuł projektu:
Modernizacja i zakup wyposażenia Przychodni
Zdrowia w Paszowicach 260

Tytuł rysunku:
Rzut piwnicy - inwentaryzacja

Lokalizacja:
Paszowice 260 59-411 Paszowice

Inwestor:
Gmina Paszowice

Adres inv
Paszowice

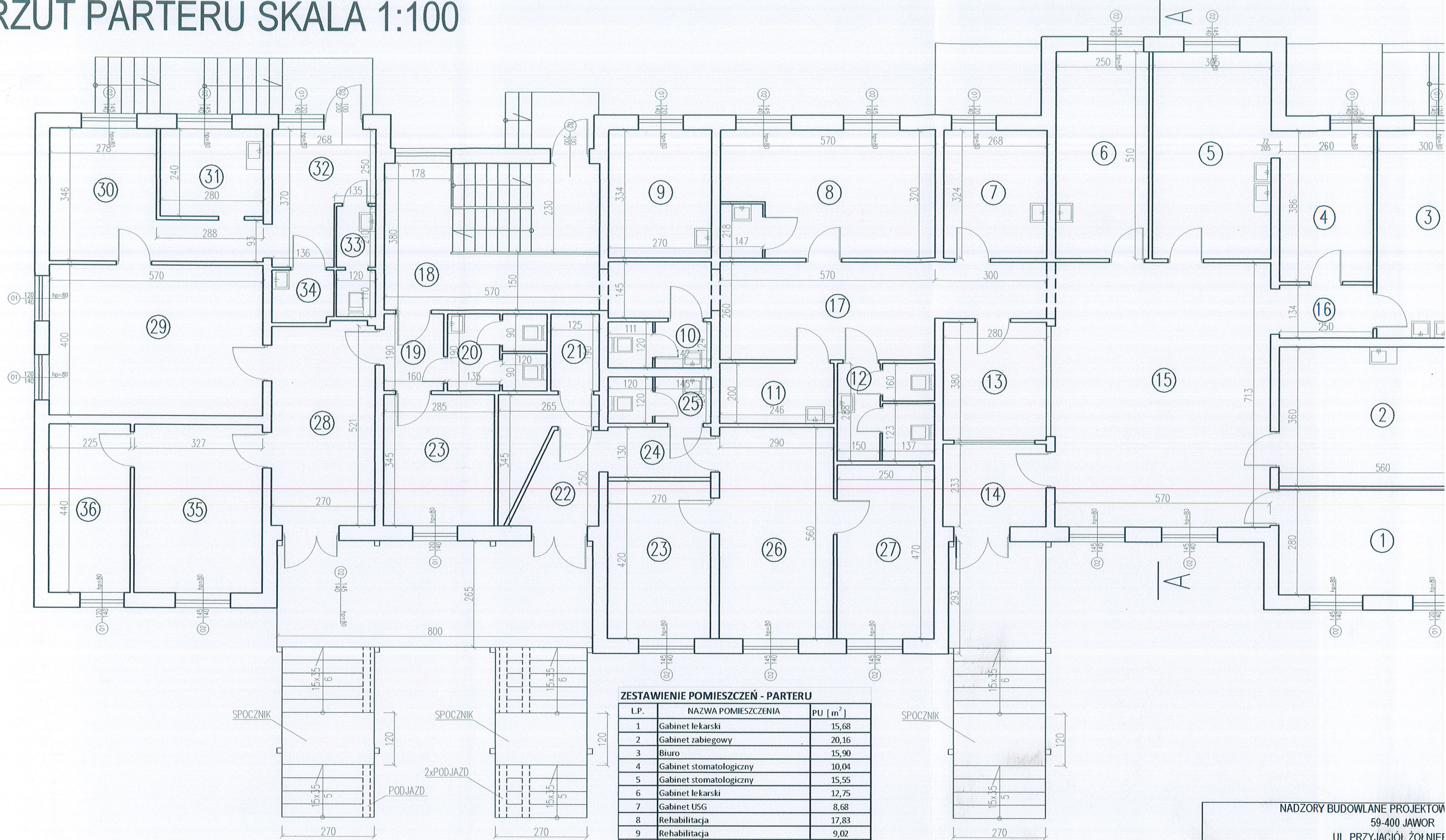
Projektant:
Inż. Jan Mielnik

Podpis:

Data:
05.03.2022r.

Skala:
1:

RZUT PARTERU SKALA 1:100



ZESTAWIENIE POMIESZCZEŃ - PARTERU

L.P.	NAZWA POMIESZCZENIA	PU [m ²]
1	Gabinet lekarski	15,68
2	Gabinet zabiegowy	20,16
3	Biuro	15,90
4	Gabinet stomatologiczny	10,04
5	Gabinet stomatologiczny	15,55
6	Gabinet lekarski	12,75
7	Gabinet USG	8,68
8	Rehabilitacja	17,83
9	Rehabilitacja	9,02
10	Toaleta dla personelu	3,14
11	Toaleta dla pacjentów	4,92
12	Pom. sprzątaczkii +toaleta	8,15
13	Rejestracja	10,64
14	Wiatrołap	6,52
15	Hool	40,64
16	Korytarz	3,35
17	Korytarz	23,08
18	Klatka schodowa	21,66
19	Korytarz	3,04
20	WC	4,70
21	Korytarz	2,37
22	Pomieszczenie biurowe	9,14
23	Pomieszczenie biurowe	11,97
24	Korytarz	3,51
25	WC	3,18

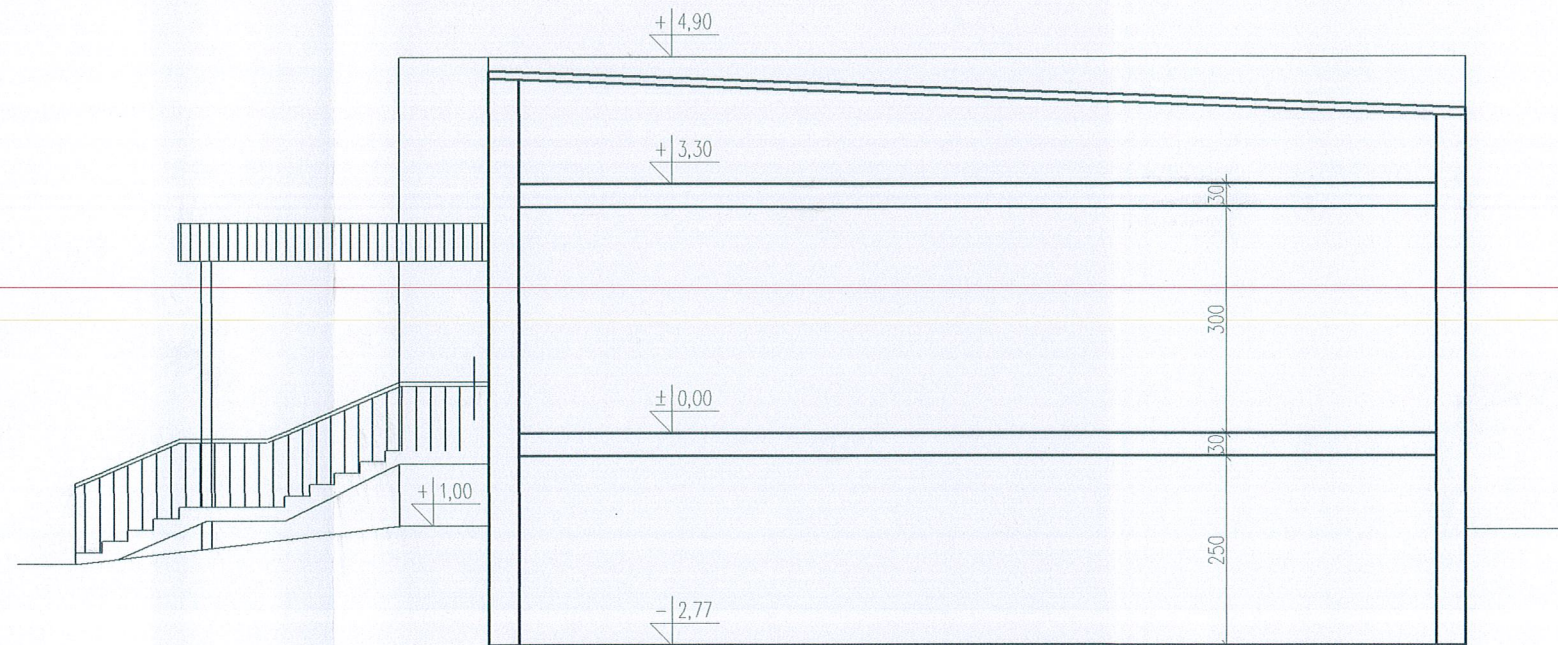
26	Pomieszczenie biurowe	16,24
27	Pomieszczenie biurowe	11,75
28	Korytarz	14,07
29	Pom. niezagospodarowane	22,80
30	Pom. niezagospodarowane	12,57
31	Pom. niezagospodarowane	6,72
32	Pom. niezagospodarowane	7,00
33	Pom. niezagospodarowane	3,85
34	Pom. niezagospodarowane	2,16
35	Pom. banku	14,39
36	Pom. banku	9,86

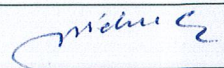
Razem powierzchnia użytkowa Pu= 407,07 m²

NADZORY BUDOWLANE PROJEKTOM 59-400 JAWOR UL. PRZYJACIÓŁ ŻOŁNIEF	
Tytuł projektu: Modernizacja i zakup wyposażenia Przychodni Zdrowia w Paszowicach 260	
Tytuł rysunku: Rzut parteru - inwentaryzacja	
Lokalizacja: Paszowice 260 59-411 Paszowice	
Inwestor: Gmina Paszowice	Adres inw: Paszowice
Projektant: Inż. Jan Mielnik	Podpis:
Data: 05.03.2022r.	Skala: 1:1

PRZEKRÓJ A-A

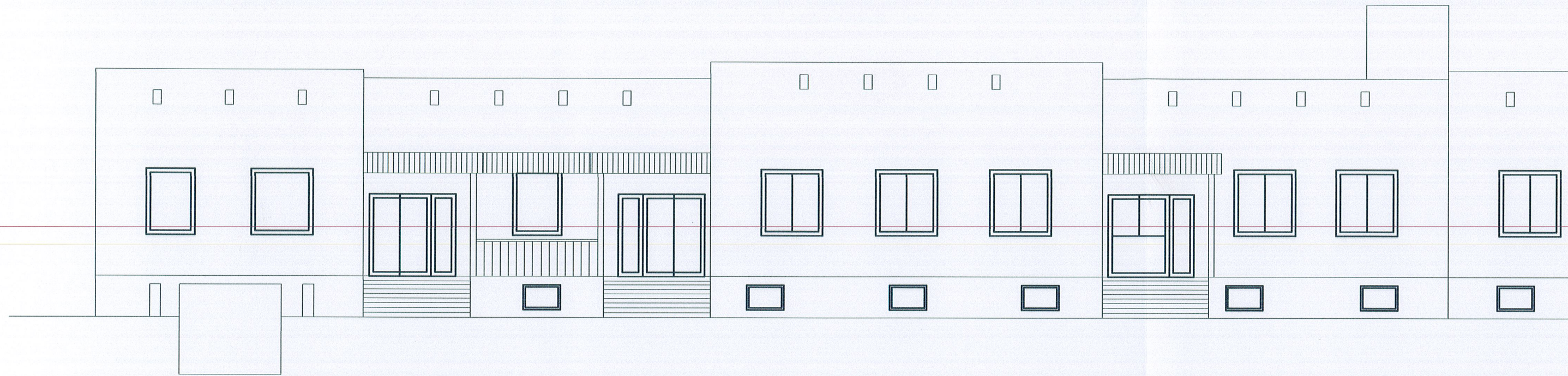
SKALA 1:100



NADZORY BUDOWLANE PROJEKTOWANIE JAN MIELNIK 59-400 JAWOR UL. PRZYJACIÓŁ ŻOŁNIERZA 23		
Tytuł projektu: Modernizacja i zakup wyposażenia Przychodni Zdrowia w Paszowicach 260		
Tytuł rysunku: Przekrój A-A		
Lokalizacja: Paszowice 260 59-411 Paszowice		
Inwestor: Gmina Paszowice	Adres inwestora: Paszowice 137 59-411 Paszowice	
Projektant: Inż. Jan Mielnik	Podpis: 	
Data: 05.03.2022r.	Skala: 1:100	Nr rys. 1-3

ELEWACJA FRONTOWA

SKALA 1:100



NADZOR

Tytuł projektu:
Modernizacja i zakup wyposażenia
Zdrowia w Paszowicach 260

Tytuł rysunku:
Elewacja frontowa

Lokalizacja:
Paszowice 260 59-411 Paszowice

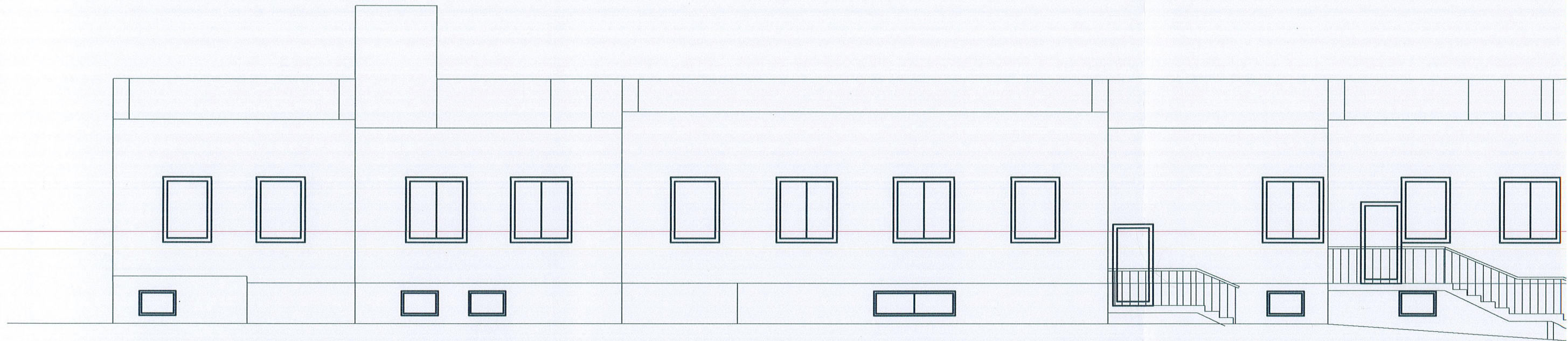
Inwestor:
Gmina Paszowice

Projektant:
Inż. Jan Mielnik

Data:
05.03.2022r.

ELEWACJA TYLNA

SKALA 1:100



NADZOR

Tytuł projektu:
Modernizacja i zakup wyposażenia
Zdrowia w Paszowicach 260

Tytuł rysunku:
Elewacja tylna

Lokalizacja:
Paszowice 260 59-411 Pasz

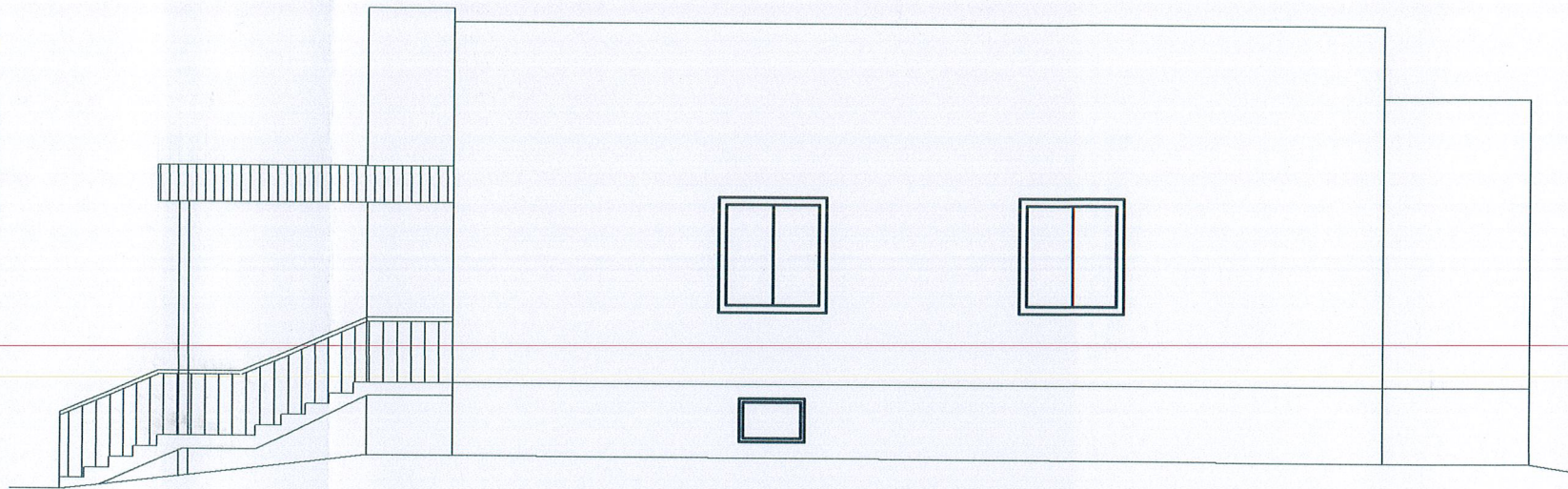
Inwestor:
Gmina Paszowice

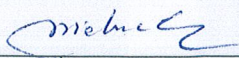
Projektant:
Inż. Jan Mielnik

Data:
05.03.2022r.

ELEWACJA SZCZYTOWA POŁUDNIOWA

SKALA 1:100



NADZORY BUDOWLANE PROJEKTOWANIE JAN MIELNIK 59-400 JAWOR UL. PRZYJACIÓŁ ŻOŁNIERZA 23		
Tytuł projektu: Modernizacja i zakup wyposażenia Przychodni Zdrowia w Paszowicach 260		
Tytuł rysunku: Elewacja szczytowa południowa		
Lokalizacja: Paszowice 260 59-411 Paszowice		
Inwestor: Gmina Paszowice	Adres inwestora: Paszowice 137 59-411 Paszowice	
Projektant: Inż. Jan Mielnik	Podpis: 	
Data: 05.03.2022r.	Skala: 1:100	Nr rys. 1-6