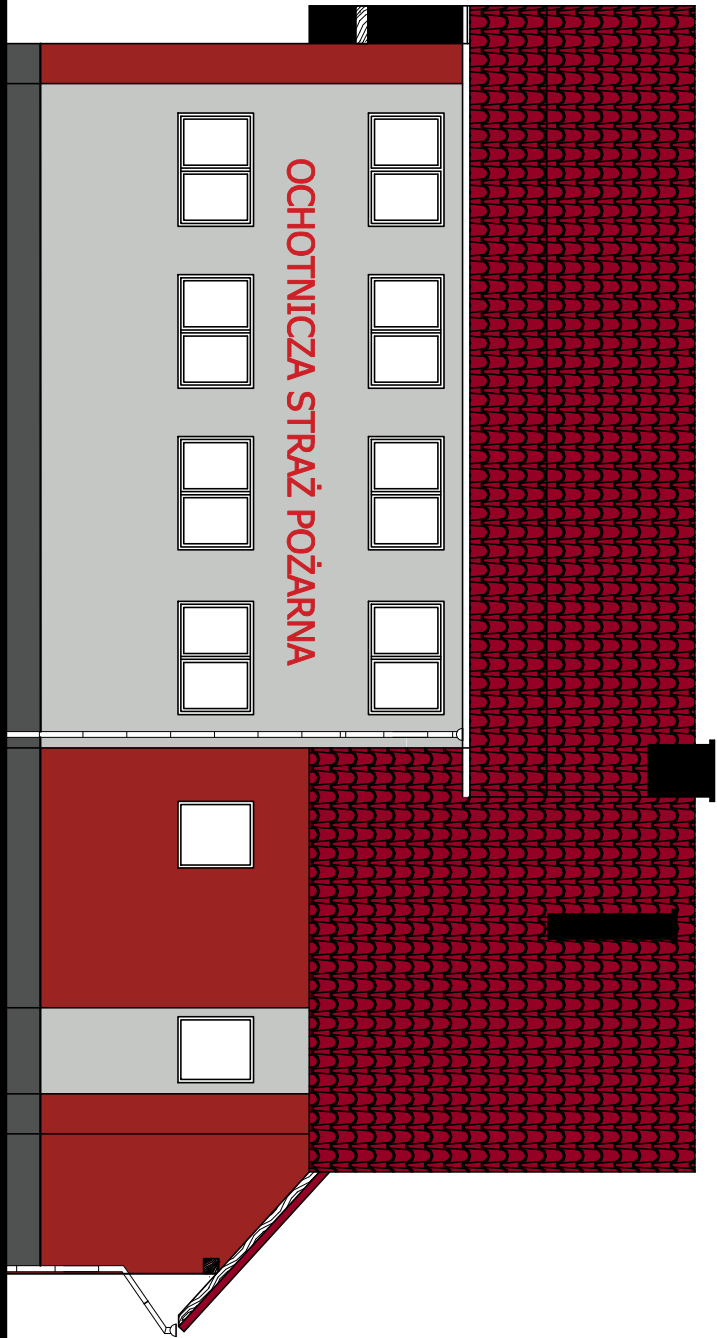


ELEWACJA PÓŁNOCNA

OZNACZENIE:

- RAL 3001
- RAL 7036
- RAL 7043



ELEWACJA ZACHODNIA

DOKUMENTACJĘ NALEŻY ROZPATRYWAĆ KOMPLEKSOWO WRAZ Z POZOSTALYMI BRANŻAMI.

ARCHLINE
Pracownia Projektowa

PRACOWNIA PROJEKTOWA arch. Zbigniew Mickiewicz
Ulbocze 300, 59-620 Gryków Śląski
tel.: +48 757813134, e-mail:biuro@arch-line.pl, www.arch-line.pl

| | | | | | |
|------------------|--|--|--|---------------|--|
| Typ i sygnatura: | | ELEWACJA PÓŁNOCNA; ELEWACJA ZACHODNIA | | Skala: | |
| Temat: | | POPRAWA EFEKTYWNOŚCI ENERGETYCZNEJ BUDYNKÓW UŻYTECZNOŚCI PUBLICZNEJ GMINY LUBAŃ - OSP RADOŚTÓW ŚREDNIEJ | | 1:100 | |
| Inwestor: | | Urząd Gminy Lubań ul. Dąbrowskiego 18, 59-800 Lubań | | Branża: | |
| Obiekt/adres: | | Remiza ochotniczej straży pożarnej dz. nr. 338/2 obr. Radośćów Górny, gmina wiejska - Lubań | | Architektura: | |
| | | Nazwa: | | Podpis: | |
| Projektant: | | mgr inż. arch. Zbigniew Mickiewicz spec.architektoniczna spec.konstrukcyjno - budowlana | | Data: | |
| | | nr upr. 28/DOSOKK/2017 DOIIA DS-1890 nr upr. 11/DOS/12 DOIIB DOS/BO/0360712 | | 23/08/2022 | |
| | | | | Format: | |
| | | | | A3 | |
| Asystent: | | Artur Szpakowski | | Nr rys.: | |
| | | | | A-2 | |