

**KALBUD Krzysztof Litkowski**  
82-300 Elbląg ul. Pł. Dąbka 123/15  
Tel. 661-133-272

**PROJEKT BUDOWLANY**  
NA ZGŁOSZENIE

<b>Nazwa zamierzenia budowlanego:</b>	<i>WZROST DOSTĘPNOŚCI GMINNEGO OŚRODKA POMOCY SPOŁECZNEJ W GMINIE RYCHLIKI POPRZEZ MONTAŻ POCHYLNI I REMONT ORAZ DOSTOSOWANIE ISTNIEJĄCYCH SCHODÓW</i>
<b>Adres obiektu budowlanego:</b>	<i>Rychliki 104, działka nr 101/8, 14-411 Rychliki</i>
<b>Identyfikator działki:</b>	<i>280408_2.0010.101/8</i>
<b>Inwestor:</b>	<i>Gmina Rychliki Rychliki 86 14-411 Rychliki</i>

**KATEGORIA OBIEKTU BUDOWLANEGO: VIII**

**PROJEKTANCI:**

- **Projektant główny:**  
**mgr inż. Waldemar Sajko**
- **Opracował:**  
**tech. bud. Stanisław Piór**

PRACOWNIA PROJEKTOWA  
PROJEKTOWANIE I NADZÓR BUDOWLANY  
*mgr inż. Waldemar Sajko*  
uprawniony projektant i kierownik budowy  
bez ograniczeń w zakresie konstrukcyjno-budowlanym  
upr. nr 849/EL/84

*tech. bud. Stanisław Piór*  
uprawnienia budowlane w zakresie  
konstrukcyjno-budowlanym  
nr upr. 1851/EL/93

**Pasłęk – Styczeń 2023**

# OPIS TECHNICZNY

*do projektu budowlanego na zgłoszenie*

## WZROST DOSTĘPNOŚCI GMINNEGO OŚRODKA POMOCY SPOŁECZNEJ W GMINIE RYCHLIKI - MONTAŻ POCHYLNI, REMONT I DOSTOSOWANIE ISTNIEJĄCYCH SCHODÓW

### **Zawartość:**

- 1. Podstawa opracowania*
- 2. Lokalizacja i zakres inwestycji*
- 3. Przedmiot opracowania i charakterystyka użytkowa*
- 4. Wielkości charakterystyczne*
- 5. Opis projektowanej pochylni*
- 6. Poszczególne etapy montażu*
- 7. Opis rozwiązań materiałowych*
- 8. Uwagi końcowe*

## ZAWARTOŚĆ DOKUMENTACJI:

1. Strona tytułowa
2. Zawartość dokumentacji
3. Opis techniczny
4. Lokalizacja obiektu (L1)
5. Rzut słupków fundamentowych (rys. A1)
6. Rzut słupków konstrukcji podjazdu (rys. A2)
7. Rzut konstrukcji podjazdu (rys. A3)
8. Przekroje (rys. A4)
9. Widok elewacji frontowej (rys. A5)
6. Uprawnienia projektanta i zaświadczenie z Izby Budowlanej

## **1. Podstawa opracowania:**

- Zlecenie Inwestora;
- Mapa sytuacyjno-wysokościowa do celów projektowych, z uzbrojeniem, w skali 1:500;
- Wizja lokalna;
- Obowiązujące normy i przepisy;

## **2. Lokalizacja i zakres inwestycji:**

Inwestycja zlokalizowana będzie na działce nr 101/8, we wsi Rychliki. W ramach inwestycji projektuje się wykonanie podjazdu dla osób niepełnosprawnych wraz z dostosowaniem istniejących schodów pod projektowany podjazd.

Planowane przedsięwzięcie w ramach projektu montażu podjazdu i dostosowania istniejących schodów obejmie swym zakresem:

- wykonanie fundamentu wraz z kotwami montażowymi,
- montaż wszystkich elementów konstrukcji,
- montaż stalowej konstrukcji podjazdu na stopkach fundamentowych,
- Wykonanie schodów z palisady i kostki polbrukowej.

## **3. Przedmiot opracowania i charakterystyka użytkowa:**

Przedmiotem niniejszego opracowania jest projekt budowlany pn: „Wzrost dostępności Gminnego Ośrodka Pomocy Społecznej w Gminie Rychliki” poprzez montaż pochylni dla osób niepełnosprawnych oraz dostosowanie istniejących schodów do projektowanej pochylni przy budynku Gminnego Ośrodka Pomocy Społecznej na działce 101/8 w Rychlikach (obręb: 0010 Rychliki).

Celem inwestycji jest wykonanie pochylni, która pozwoli na wzrost dostępności do Gminnego Ośrodka Pomocy Społecznej dla osób niepełnosprawnych. Wykonanie inwestycji pozwoli na pokonanie przeszkody terenowej w postaci wyniesionego poziomu posadzki parteru względem terenu przy budynku. Dostosowanie istniejących schodów do projektowanej pochylni pozwoli na swobodne poruszanie się osób niepełnosprawnych. W ramach projektu na istniejącym utwardzeniu wydzielone zostanie miejsce parkingowe dla osób niepełnosprawnych zgodnie z obowiązującymi przepisami.

Pochylnia składała się będzie z żelbetowych słupków fundamentowych wraz z kotwami na których



osadzony zostanie podjazd. Schody wykonane zostaną z kostki polbrukowej i zamknięte palisadą. Projekt sporządzony został w 3 jednakowych egzemplarzach.

#### **4. Wielkości charakterystyczne:**

##### **4.1. Parametry techniczne pochylni**

- Szerokość konstrukcji pochylni ..... 2,86 m
- Długość konstrukcji pochylni ..... 7,75 m
- Szerokość podestów ..... 1,36 m
- Szerokość użytkowa ..... 1,20 m
- Wysokość poręczy dla os. niepełnosprawnych ..... 0,75 i 0,90 m
- Powierzchnia rzutu pochylni ..... 19,26 m<sup>2</sup>

##### **4.2. Parametry techniczne schodów**

- Szerokość ..... 1,485 m
- Długość ..... 2,385 m
- Powierzchnia rzutu schodów ..... 3,54 m<sup>2</sup>

#### **5. Opis projektowanej pochylni:**

- Projektowana pochylnia składa się z konstrukcji wykonanej z profili stalowych. Konstrukcje nośną stanowią słupki z profili zamkniętych o wym. 80x80x4mm, podłużnice z profili zamkniętych o wym. 120x80x4mm. Z kątowników stalowych o wym. 40x40x4 wykonana została konstrukcja pod kraty pomostowe. Pochylnia składać się będzie z 2 spoczników i 3 pochyłych podjazdów o nachyleniu 8%, 7,16% i 5,42%.
- Pochylnia posadowiona zostanie na betonowym fundamencie wykonanym z betonu klasy C20/25,
  - Fundamenty wylewane na mokro w miejscu lokalizacji (o wym. 30x30x100cm i 30x55x100cm),

#### **6. Poszczególne etapy montażu:**

- Demontaż istniejącego utwardzenia placu z masy asfaltowej,
- Wykonanie wykopu pod słupki fundamentowe na założoną głębokość,
- Wykonanie słupków fundamentowych wraz z osadzeniem kotw stalowych,
- Montaż elementów nośnych pochylni,
- Osadzenie, wypoziomowanie i przytwierdzenie konstrukcji pochylni do fundamentów,
- Ułożenie krat pomostowych,

- Wykonanie balustrady ze stalowych, chromowanych elementów,
- Montaż balustrady do konstrukcji pochylni,
- Demontaż istniejących schodów zewnętrznych,
- Wykonanie wykopów pod ściany oporowe z palisady,
- Montaż palisady na podkładzie z chudego betonu gr. min. 5 cm,
- Wykonanie podsypki piaskowo-żwirowej zagęszczanej warstwami do  $I_s=0,97$ ,
- Wykonanie podsypki cementowo-piaskowej,
- Ułożenie kostki polbrukowej,
- Uporządkowanie terenu wokół inwestycji,

**UWAGA!** Montaż przeprowadzić zgodnie z instrukcją. Długość słupków utrzymujących konstrukcję dostosować do kształtu terenu!

## **7. Opis rozwiązań materiałowych.**

### **7.1. Słupki fundamentowe:**

Pod pochylnię zaprojektowano słupki fundamentowe SF-1 o wym. 30x30x100cm i SF-2 o wym. 30x30x100cm z betonu klasy C20/25 zgodnie z rozstawem wskazanym na rysunkach w części graficznej opracowania.

### **7.2. Słupki konstrukcyjne:**

Konstrukcja pochylni oparta zostanie na stalowych słupkach z profilu zamkniętego o wym. 80x80x4mm. Podstawę słupków stanowi blacha stalowa o wym. 200x200x10mm. Blacha mocowana do słupków fundamentowych przy pomocy kotew M16. Słupki kotwione spawem do blachy stalowej.

### **7.3. Konstrukcja podjazdu:**

Stalowa wykonana z profili zamkniętych o wym. 120x80x3mm.

### **7.4. Podest :**

Podest stalowy wykonany z systemowych krat pomostowych ocynkowanych produkowanych na dany wymiar. Kraty wykonane z płaskownika 40x4 mm i oczka 20 mm. Kraty układane na kątownikach o wym. 40x40x4mm wykonanych zgodnie z rysunkiem zawartym w części graficznej. Kątowniki mocowane spawem do konstrukcji podjazdu. Kraty pomostowe należy po obwodzie zamocować do profili śrubami M12 co 30 cm. Powierzchnia kraty wykonana z antypoślizgowego materiału.

### 7.5. Balustrady:

Na długości pochylni dla osób niepełnosprawnych po obu stronach należy zamontować balustradę ze stali nierdzewnej. Balustradę zaprojektowano w postaci pochwyty połączonego z podestem za pomocą słupków. Pochwyty wykonane z profili rurowych  $\varnothing 42,4\text{mm}$  i gr. 3,2 mm. Pochwyty wykonane zostaną na dwóch wysokościach 75 i 90 cm w dwóch równoległych pasmach. Szerokość przejścia między pochwytyami w poziomie wynosi 110 cm. Zewnętrzne krawędzie pochwyty powinny być przedłużone na końcach pochylni o 30 cm i zaokrąglone w dół, tak aby nie stanowiły zagrożenia podczas upadku. Balustrada mocowana do konstrukcji podjazdu spawem. Dopuszcza się montaż balustrady za pomocą śrub M12. Należy tylko pamiętać o wykonaniu dodatkowej rozety w dolnej części słupka.

### 7.6. Zabezpieczenie konstrukcji:

Wszystkie elementy stalowe, oprócz balustrady należy zabezpieczyć antykorozyjnie poprzez malowanie proszkowe. Wszystkie elementy betonowe stykające się z gruntem należy zabezpieczyć za pomocą folii PE gr. 0,3 mm. Kolorystyka malowania konstrukcji zostanie ustalona z inwestorem.

### 8. Uwagi końcowe:

- Podczas wykonywania robót bezwzględnie przestrzegać przepisów BHP oraz stosować oznakowania i zabezpieczenia BHP.
- Długość elementów konstrukcyjnych należy dostosować do kształtu istniejącego terenu.

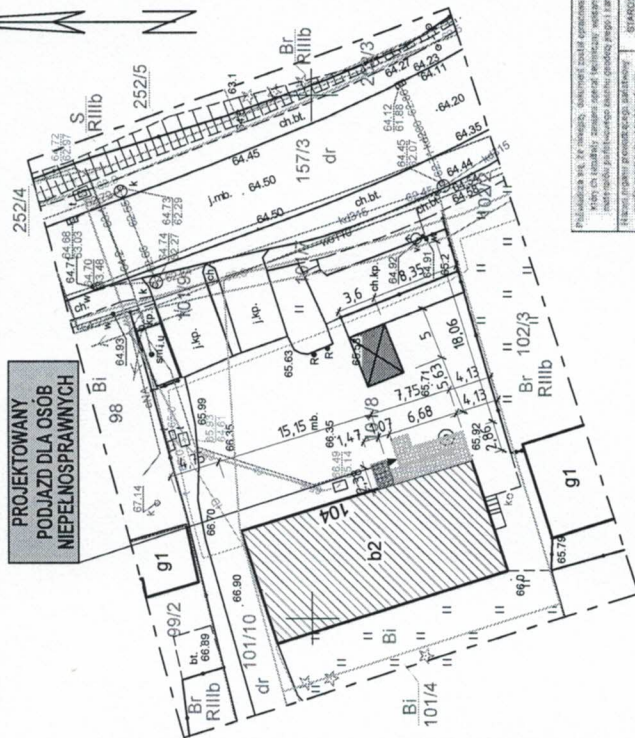
Sporządził:  
PRACOWNIA PROJEKTOWA  
PROJEKTOWANIE I NADZÓR BUDOWLANY  
*mgr inż. Waldemar Sajko*  
uprawniony projektant i kierownik budowy  
bez ograniczeń w zakresie konstrukcyjno-budowlanym  
upr. nr 849/EL/84

*techn. bud. Stanisław Piór*  
uprawnienia budowlane w zakresie  
konstrukcyjno-budowlanym  
nr upr. 1851/EL/93



LOKALIZACJA OBIEKTU  
(skala 1:500)

5985100  
7403300



- Granice działki
- Projektowane obrzeża betonowe
- Remontowane i dostosowane schody
- Projektowane wydzielenie miejsca parkingowego dla os. niepełnosprawnych
- Istniejący budynek

Przebudowa i remont schodów zewnętrznych, betonowa obrzeża betonowa, wykonanie nawierzchni parkingowej dla osób niepełnosprawnych, wykonanie ogrodzenia, wykonanie instalacji elektrycznej, wykonanie instalacji sanitarnych.	
Wzrost i stan zdrowia projektanta	STANISŁAW BŁĘDZIŃSKI
Adres i adres e-mail	ul. Dąbka 123/15, 65-300 Elżbąg, tel. 661-153-372
Opis przedmiotu zamówienia	Projektowanie i wykonanie robót budowlanych polegających na: 1. Remont i dostosowanie schodów zewnętrznych. 2. Wykonanie obrzeży betonowych. 3. Wykonanie nawierzchni parkingowej dla osób niepełnosprawnych. 4. Wykonanie ogrodzenia. 5. Wykonanie instalacji elektrycznej. 6. Wykonanie instalacji sanitarnych.
Opis przedmiotu zamówienia	2022.05.11
Opis przedmiotu zamówienia	Elektronika
Opis przedmiotu zamówienia	podpisany przez
Opis przedmiotu zamówienia	Atyła Irena
Opis przedmiotu zamówienia	Tymień-Chłapyk
Opis przedmiotu zamówienia	Data: 2022.07.11
Opis przedmiotu zamówienia	0924641 40200

7403250

5985000

KALBUD Krzysztof Likowski ul. Pi Dąbka 123/15, 65-300 Elżbąg, tel. 661-153-372	
TYTUŁ RYS.: LOKALIZACJA OBIEKTU	NR PRZ: 1501/2022
NAZWA I ADRES INWESTYCJI: MONTAŻ POCHYLNI, REMONT I DOSTOSOWANIE ISTNIEJĄCYCH SCHODÓW Rychliki 104, działka nr 101/8, 14-411 Rychliki	NR UPR: 849EL/84
PROJEKTOWAŁ: mgr inż. Waldemar Sajko	NR UPR: 15369
PROJEKTOWAŁ: tech. bud. Stanisław Pkr	NR UPR: 15369
DATA: Syczeń 2022 r.	Skala 1:500
Potwierdzam zgodność mapy z <b>rozporządzeniem</b> Ministra Infrastruktury z dnia 12 kwietnia 2002 r. w sprawie sposobu budowania w zakrytych i otwartych przestrzeniach publicznych budynków i obiektów budowlanych, z późn. zmianami, nr upr. 185/EL/93	

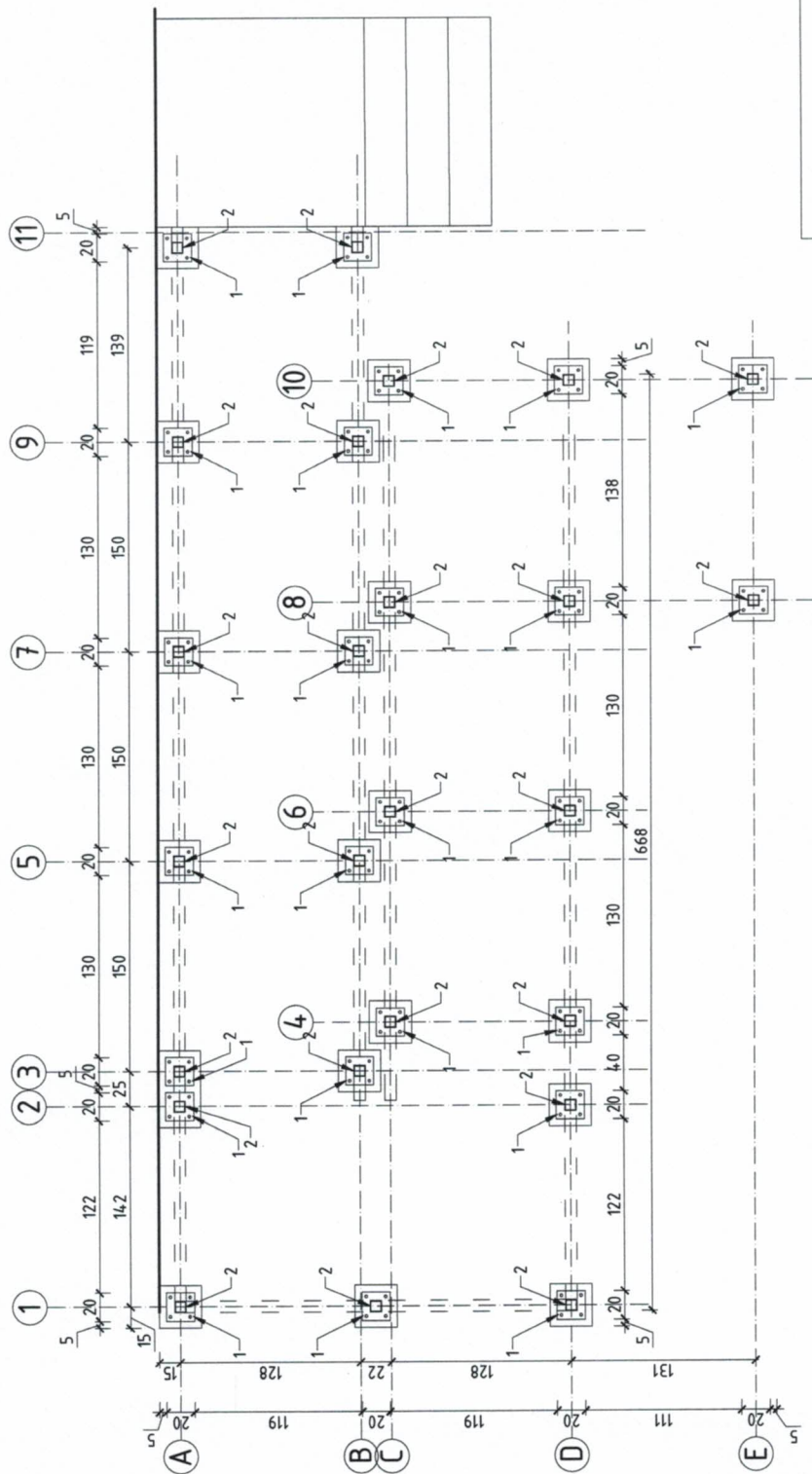
<b>MAPA DO CELÓW PROJEKTOWYCH</b>	
Nazwa miejscowości/Obiekt	Rychliki, dz. 101/8
Jednostka ewidencyjna	280408 2, Rychliki
Obszar ewidencyjny	280408_2.0010, Rychliki
Układ współrzędnych prostokątnych płaskich	20007
Układ wysokości	P-EVRF2007-AH
Skala	1:500
Obszar, który był przedmiotem aktualizacji	---
1. Nie wykucza się istniejących na niniejszej mapie urządzeń podziemnych, które nie zostały zgłoszone do inwentaryzacji lub o których brak jest informacji w instytucjonalnych bazach danych.	
2. Granice wniesione na podstawie danych numerycznych udostępnianych przez PDR-GiK.	
USŁUGI GEODEZYJNE Miroslaw Chomiuk ul. Kościuszki 10, 14-400 Pasiek Regon 170365356 NIP 578-174-78-76	
Geodeta Uprawniony Miroslaw Chomiuk Nr upr. 15369	
Nr zgł.: GN 6640.1.924.2022	
Data oprac. mapy: 14.06.2022	





# RZUT SŁUPKÓW KONSTRUKCJI POCHYLNI

skala 1:50



**KALBUD**

Krzysztof Litkowski

ul. Pi. Dąbka 123/15, 82-300 Elbląg, tel. 661-133-272

TYTUŁ RYS.: RZUT SŁUPKÓW KONSTRUKCJI POCHYLNI

NAZWA I ADRES INWESTYCJI: MONTAŻ POCHYLNI, REMONT I

DOSTOSOWANIE ISTNIEJĄCYCH SCHODÓW

Rychliki 104, dz. nr 101/8, 14-411 Rychliki

PROJEKTOWAŁ: mgr inż. Waldemar Sajko

NR UPR.: 849/EL/84

PROJEKTOWAŁ: tech. bud. Stanisław Piór

NR UPR.:

DATA: Styczeń 2023 r.

Opis elementów:

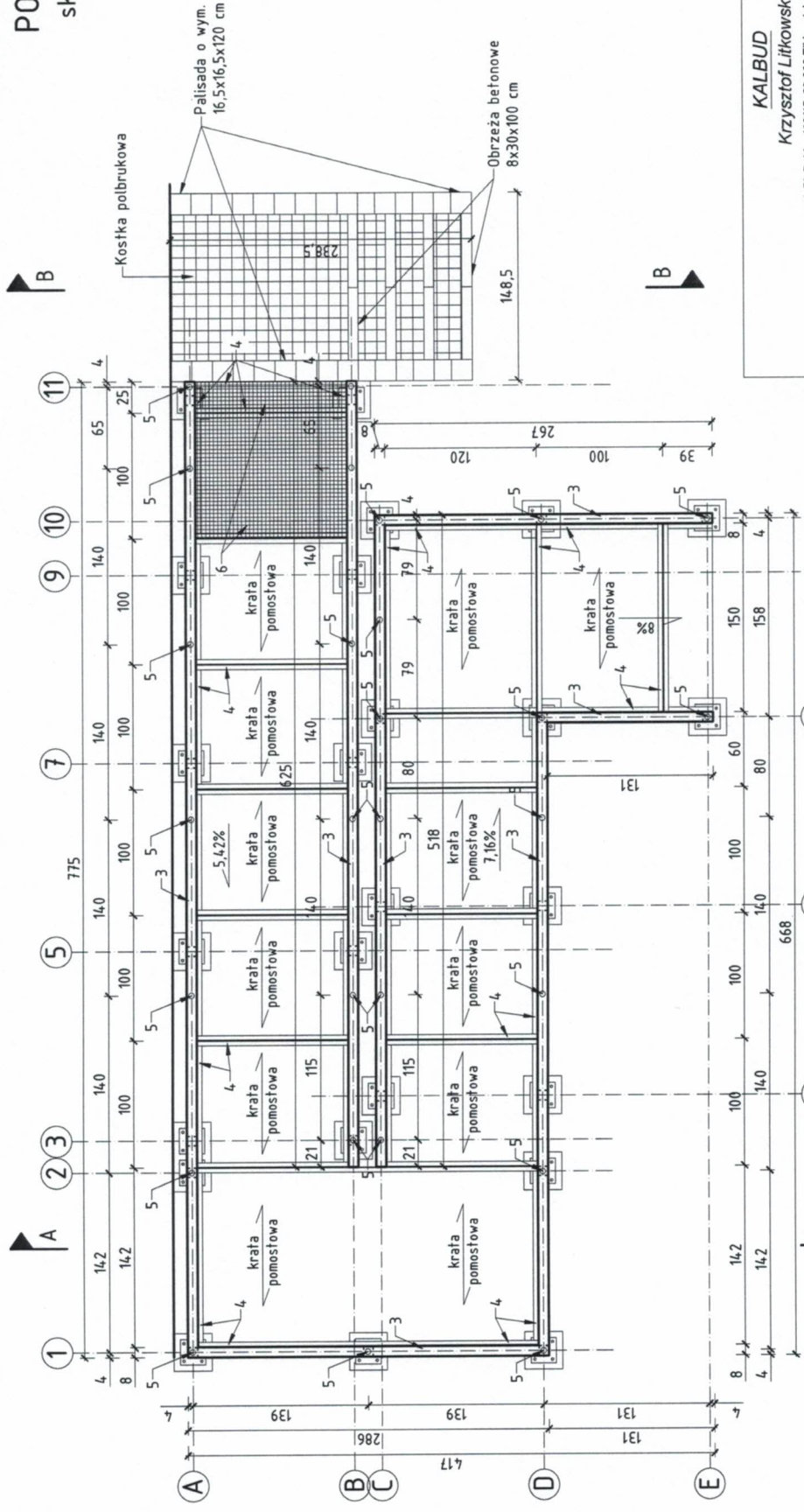
1 - marki stalowe z blachy o wym. 20x20 gr. 1 cm

2 - profil zamknięty 80x80x4 mm

Piotr Litkowski  
 upr. inż. budowlany  
 nr upr. 1851/EL/93



# RZUT KONSTRUKCJI POCHYLNI skala 1:50



**KALBUD**  
Krzysztof Litkowski  
ul. Pi. Dębka 123/15, 82-300 Elbląg, tel. 661-133-272

TYTUŁ RYS:	RZUT KONSTRUKCJI POCHYLNI
NAZWA I ADRES INWESTYCJI:	MONTAŻ POCHYLNI, REMONT I DOSTOSOWANIE ISTNIEJĄCYCH SCHODÓW Rychliki 104, dz. nr 101/8, 14-411 Rychliki
PROJEKTOWAŁ:	mgr inż. Waldemar Sajko
PROJEKTOWAŁ:	tech. bud. Stanisław Piór
DATA:	Styczeń 2023 r.
NR UPR:	849/ELB4
NR UPR:	Skala 1:50 budowlany

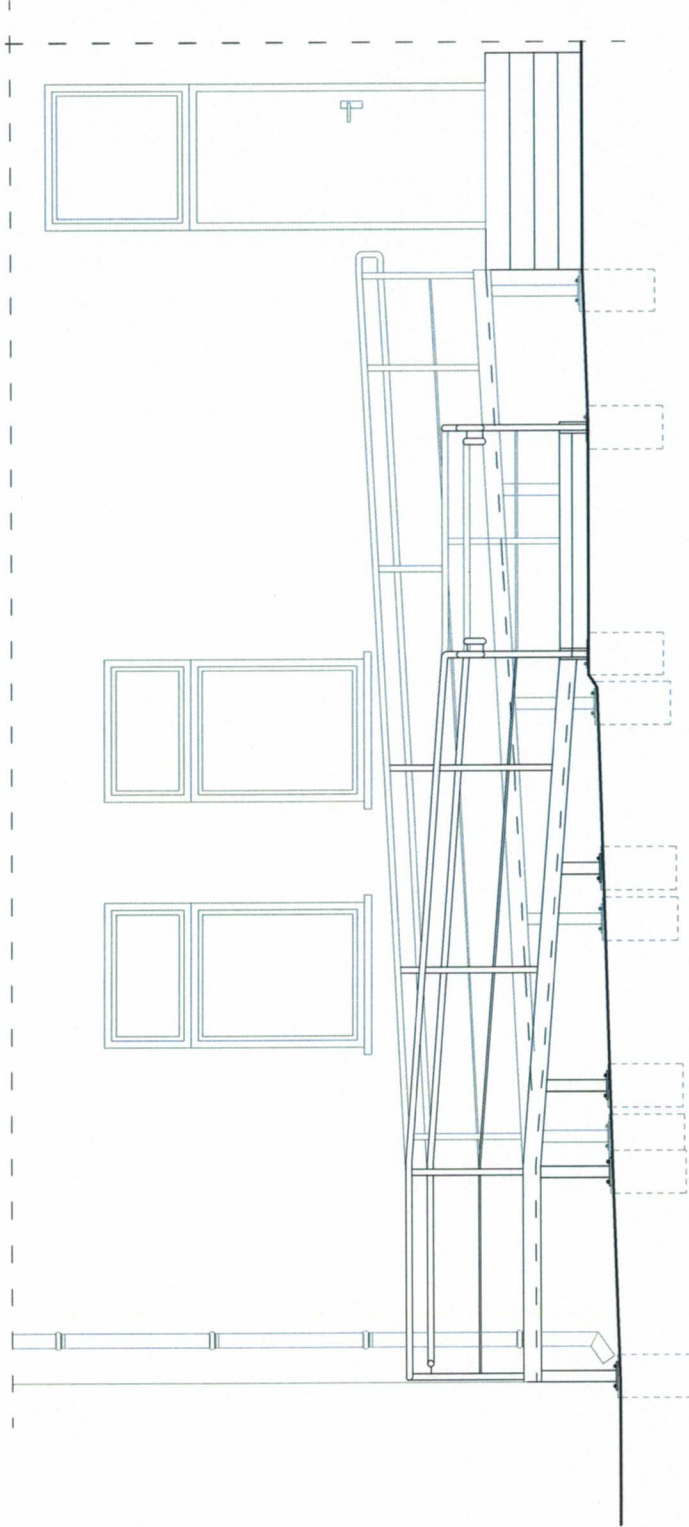
- Opis elementów:
- 1 - marki stalowe z blachy o wym. 20x20 gr. 1 cm
  - 2 - profil zamknięty 80x80x4 mm
  - 3 - profil zamknięty 120x80x3 mm
  - 4 - kątownik 40x40x4 mm
  - 5 - słupki stalowe chromowane  $\phi 42,4$  mm
  - 6 - krajka pomostowa płaskownik 40x4 mm oczka 20 mm

nr upr. 1851/ELI93  
uprawnienia budowlane w zakresie  
projektowania budowlanych  
Nr. 849/ELB4  
Stanisław Piór





WIDOK ELEWACJI  
FRONTOWEJ  
skala 1:50



KALBUD

Krzysztof Litkowski

ul. Pi. Dąbka 123/15, 82-300 Elbląg, tel. 661-133-272

TYTUŁ RYS.: WIDOK ELEWACJI FRONTOWEJ

NAZWA I ADRES  
INWESTYCJI: MONTAŻ POCHYLNI, REMONT I  
DOSTOSOWANIE ISTNIEJĄCYCH SCHODÓW  
Rychliki 104, dz. nr 101/8, 14-411 Rychliki

PROJEKTOWAŁ: mgr inż. Waldemar Sajko

PROJEKTOWAŁ: tech. bud. Stanisław Piór

DATA: Styczeń 2023 r.

NR UPR.: 849/EL/84

NR UPR.:

Skala 1:50

nr upr. 1854/EL/193  
Koszulki  
bud. Stanisław Piór  
zakres  
mieszkania  
wzrostem  
A5  
upr. 1854/EL/193



Nr 1851/E1/93

DECYZJA O STWIERDZENIU PRZYGOTOWANIA  
ZAWODOWEGO DO PEŁNIENIA SAMODZIELNYCH  
FUNKCJI TECHNICZNYCH W BUDOWNICTWIE  
=====

Na podstawie § 5 ust.2, § 6 ust.2, § 7 i § 13 ust.1 pkt 2 roz-  
porządzenia Ministra Gospodarki Terenowej i Ochrony Środowiska z  
dnia 20 lutego 1975 r. w sprawie samodzielnych funkcji technicz-  
nych w budownictwie / Dz.U. Nr 8, poz.46; zm: Dz.U. Nr 69, poz.  
299 z dnia 8 sierpnia 1991 r./ s t w i e r d z a s i ę , że :

Pan Stanisław Teoder P I O R - t e c h n i k budowlany

urodzony dnia 08 listopada 1959 roku w Elblągu, wojew. elbląskie  
posiada przygotowanie zawodowe upoważniające do wykonywania sa-  
modzielnej funkcji

- KIEROWNIKA BUDOWY I ROBOT -

w specjalności techniczno-budowlanej w zakresie konstrukcyjno-  
-budowlanym.

Pan Stanisław Teoder P I O R - jest upoważniony do :

1. kierowania, nadzorerowania i kontrolowania budowy i robót, kiero-  
wania i kontrolowania wytwarzania konstrukcyjnych elementów bu-  
dowlanych oraz oceniania i badania stanu technicznego w zakre-  
sie wszelkich budynków i innych budowli - o powszechnie znanych  
rozwiązaniach konstrukcyjnych, z wyłączeniem linii, węzłów, sta-  
cji kolejowych, dróg i nawierzehni lotniskowych oraz mostów,  
budowli hydrotechnicznych i wodnomelioracyjnych,
2. sporządzania projektów w zakresie rozwiązań architektonicznych  
budynków inwentarskich i gospodarczych, adaptacji projektów  
powtarzalnych innych budynków oraz sporządzania planów zagospo-  
darowania działki związanych z realizacją tych budynków.



Urząd Wojewódzki  
Elbląg  
Główny Archiwista Województwa



