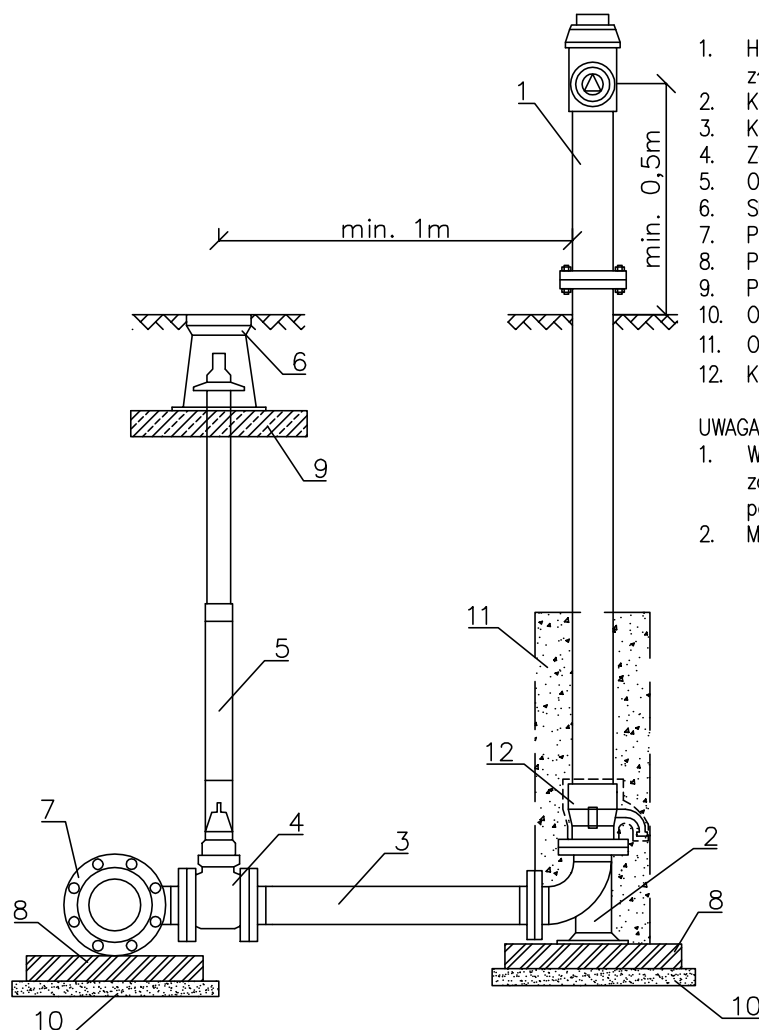


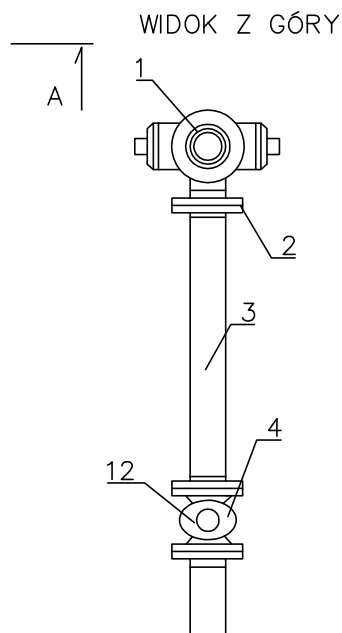
SCHEMAT ZABUDOWY HYDRANTU NADZIEMNEGO



1. Hydrant nadziemny DN80 PN16 zabezpieczony w przypadku złamania, zgodny z PN-EN 14384
2. Kolano stopowe żeliwne kotnierzowe DN80
3. Króciec dwukotnierzowy z żeliwa sferoidalnego DN80 L=800mm
4. Zasuwa z żeliwa sferoidalnego DN80 z miękkim uszczelnieniem klina
5. Obudowa teleskopowa z wrzecionem
6. Skrzynka uliczna żeliwna do zasuw DN80
7. Płyta chodnikowa 500x500x70mm
8. Płyta betonowa zbrojona pod skrzynki do zasuw
9. Podbudowa z betonu chudego
10. Obsypka żwirowa 2-16mm z zagęszczeniem
11. Obudowa odwodnienia hydrantu filtrem z geowłókniny 200mm/m2
12. Króciec jednokotnierzowy FW DN 80/DN80

UWAGA!

1. Wszystkie kształtki i armatura z żeliwa sferoidalnego, zabezpieczone zewnętrznie i wewnętrznie metodą proszkową powłoką epoksydową o grubości min. 250um
2. Między kształtki a blok oporowy należy włożyć folię PVC gr. 2mm



JEDNOSTKA PROJEKTOWA: PROJEKTOWANIE, NADZORY, WYKONAWSTWO, DORADZTWO SIECI INSTALACJE I URZĄDZENIA SANITARNE eMSanit Michał Sadowski ul. Stanisława Konarskiego 15C 11-100 Lidzbark Warmiński NIP: 7431939599 emsanit@wp.pl tel. 575308683		STADIUM: PB	NR RYS: RYS. 4
INWESTOR: GMINA KIWITY KIWITY 28 11-106 Kivity	NAZWA OBIEKTU: Budowa sieci wodociągowej w msc. Połapin	SKALA: -	
PRZEDMIOT RYSUNKU: SZCZEGÓŁ ZABUDOWY HYDRANTU NADZIEMNEGO DN80			DATA: 07.2021r.
ADRES OBIEKTU: dz. nr . 204 / 1 , 202/1 , 199, 34 /1/ OBR.Połapin Gmina KIWITY			PODPIS:
PROJEKTANT: Michał Sadowski	NR. UPRAWNIENI: WAM/0035/PWOS/17 w spec. instalacyjnej w zakresie sieci instalacji i urządzeń ciepłych, wentylacyjnych, gazowych, wodociągowych i kanalizacyjnych		
PROJEKTANT SPRAWDZAJĄCY: Andrzej Kabala	WAM/0041/PWOS/18 w spec. instalacyjnej w zakresie sieci instalacji i urządzeń ciepłych, wentylacyjnych, gazowych, wodociągowych i kanalizacyjnych		