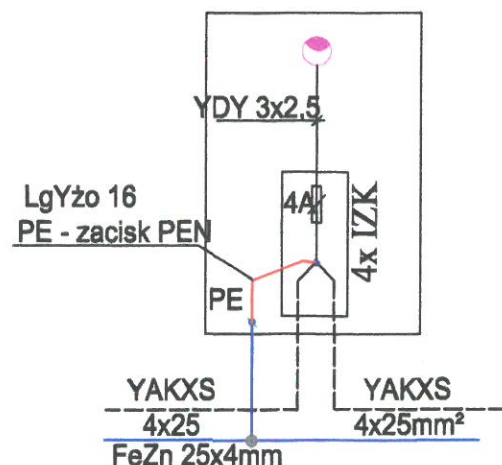


PROJEKTOWANA LAMPA WYPOSAŻENIE SŁUPA

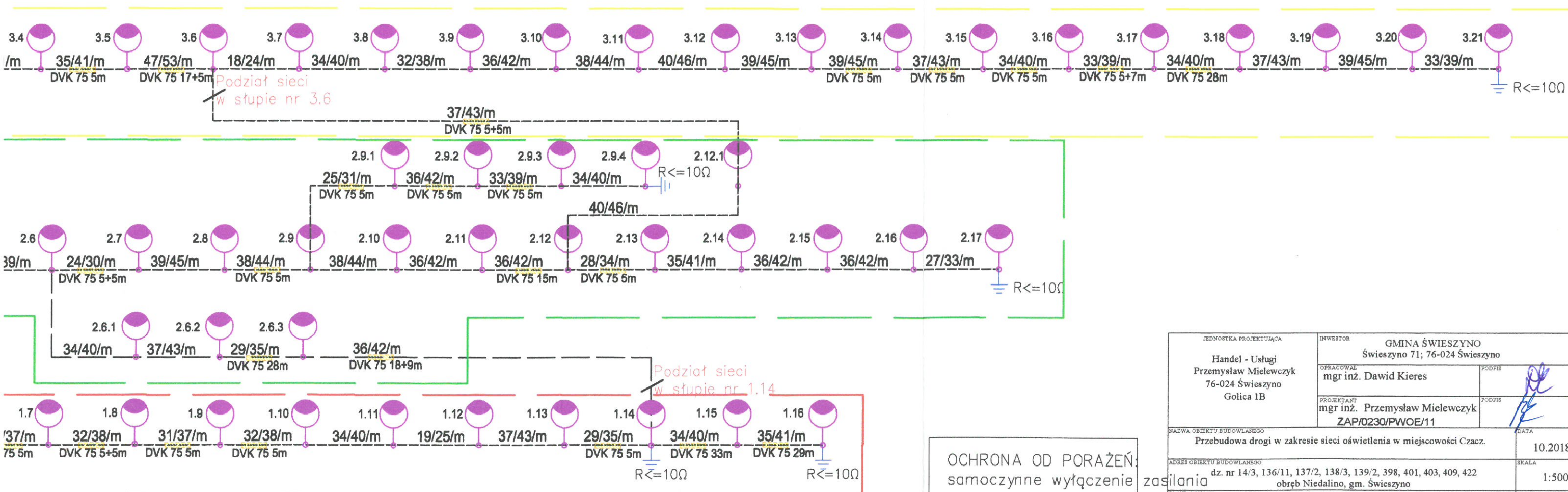


Uwagi:

1. Słupy okrągły stalowy ocynkowany, kolor ustalić na etapie realizacji
2. Na słupach należy zamontować wyraźne oznaczenie z podaniem numeru latarni oraz numeru obwodu
3. Na słupach zamontować oprawy typu LED
4. Fundament pomalować abizolem.
5. Wysokość fundamentu ponad powierzchnię trawnika $h=3\text{cm}$ ($\pm 1\text{cm}$)
6. Wnęki sytuować w kierunku przeciwnym do ruchu pojazdów. Minimalne wymiary wnęki 100x300cm.
7. Stosować złączka IZK.

Realizacja projektu podzielona na zadania.
Zakres prac dla poszczególnych zadań
zaznaczono na schemacie

Zadanie 1 Zadanie 2 Zadanie 3

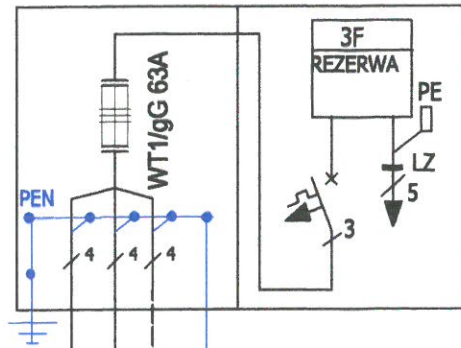


OCHRONA OD PORAŻEŃ
samoczynne wyłączenie zasilania

JEDNOSTKA PROJEKTUJĄCA	INWESTOR	DATA
Handel - Usługi Przemysław Mielewczyk 76-024 Świeszyno Golica 1B	GMINA ŚWIESZYNO Świeszyno 71; 76-024 Świeszyno	10.2018
	OPRACOWAŁ mgr inż. Dawid Kieres	PODPIS
	PROJEKTANT mgr inż. Przemysław Mielewczyk ZAP/0230/PWOE/11	PODPIS
NAZWA OBIEKTU BUDOWLANEGO	ADRES OBIEKTU BUDOWLANEGO	SKALA
Przebudowa drogi w zakresie sieci oświetlenia w miejscowości Czacz.	dz. nr 14/3, 136/11, 137/2, 138/3, 139/2, 398, 401, 403, 409, 422 obręb Niedalino, gm. Świeszyno	1:500
TYTUŁ RYSUNKU	NUMER RYSUNKU	
Schemat ideowy obwodów oświetleniowych.	E2	

Projektowana szafka oświetleniowa S0 Czacz

Złącze kablowe
dz. nr 136/21



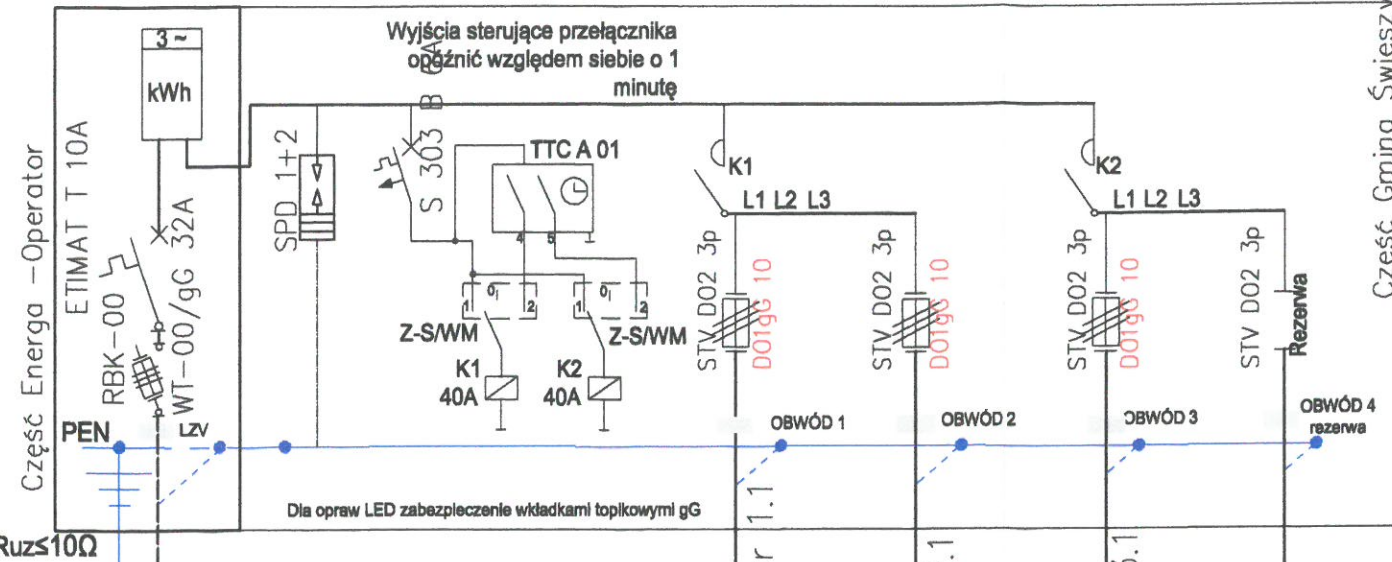
kierunek złącze
nr Z5301953

kierunek złącze
na dz nr 313

Bednarka 25x4mm
40m

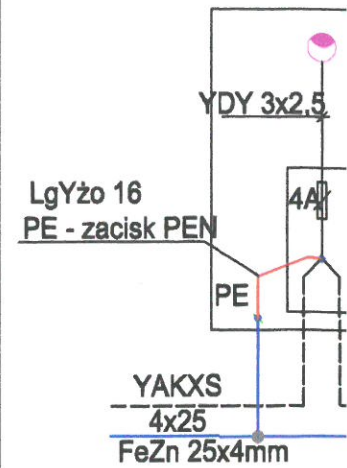
Projektowany kabel YAKXS 4x50mm²
l=34/40/m

Ruzs10Ω



Część Gmina Świeszyno

PROJEKTOWANA WYPOSAŻENIE S



Legenda



Projektowany słup h = 5m z wysięgnikiem 1,5/1m,
oprawa LED 40W, wysokość montażu oprawy 6m,
kąt nachylenia 15°

Proj. kabel oświetleniowy YAKXS 4x25mm²
+Bednarka FeZn 25x4mm



Rura ochronna DVK 75

Objaśnienie symboli:

TTC A 01 - Astronomiczny przełącznik czasowy do sterowania oświetleniem

Z-SWM - Przełącznik modułowy I-0-II

K - Stycznik SM400 3p

STV - Rozłącznik izolacyjny z bezpiecznikami

SPD - ogranicznik przepięć

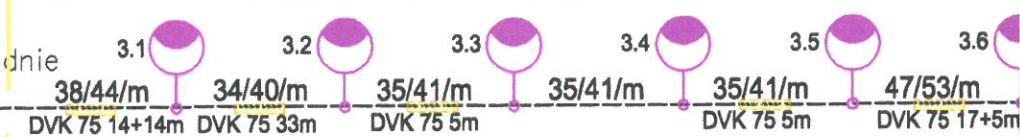
YAKXS 4x25mm²
Kierunek latarnia nr 1.1

YAKXS 4x25mm²
Kierunek latarnia nr 2.1

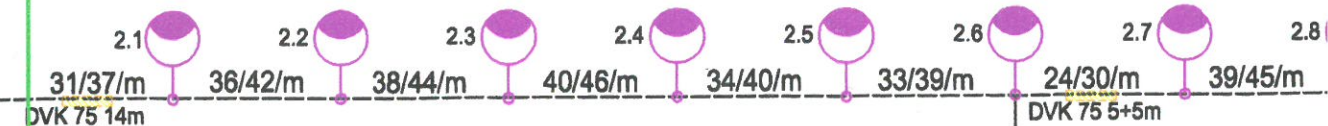
YAKXS 4x25mm²
Kierunek latarnia nr 3.1

Rezerwa

Obwód nr 3
kierunek Południe



Obwód nr 2
kierunek Zachód



Obwód nr 1
kierunek Północ

