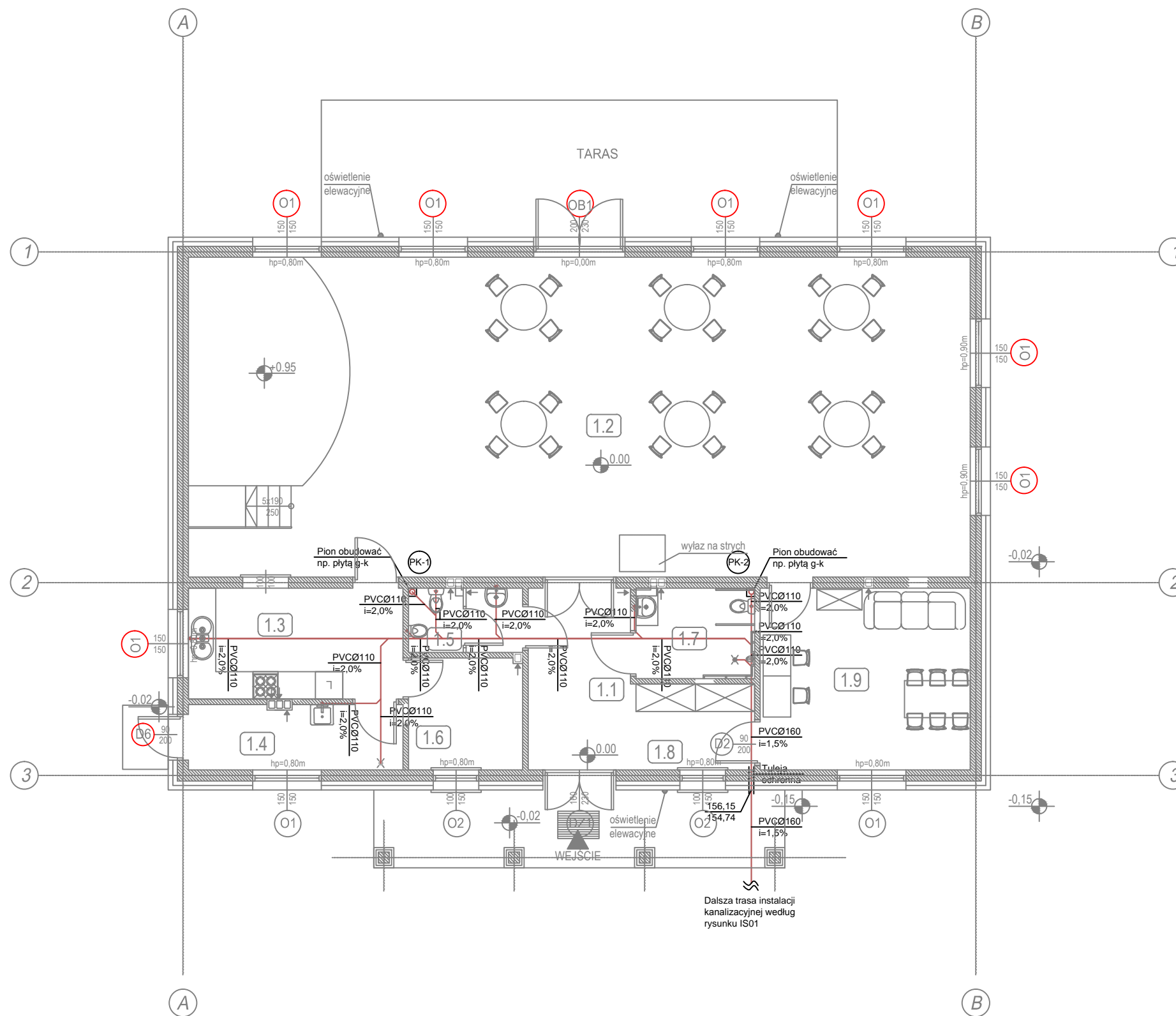


### BILANS POWIERZCHNI PARTERU

NR POM.	NAZWA POMIESZCZENIA	RODZAJ POSADZKI	POW. [m <sup>2</sup> ]
1.1	WIATROLAP	TERAKOTA	8,92
1.2	ŚWIETLICA	PANELE	119,84
1.3	POMIESZCZENIE SOCJALNE	TERAKOTA	11,42
1.4	POMIESZCZENIE TECHNICZNE	TERAKOTA	6,72
1.5	WC MĘSKIE Z PRZEDSIONKIEM	TERAKOTA	3,52
1.6	POMIESZCZENIE GOSPODARCZE	TERAKOTA	6,13
1.7	TOALETA DAMSKA + DLA NIEPEŁOSPRAWNYCH	TERAKOTA	5,15
1.8	SZATNIA	TERAKOTA	5,11
1.9	POKÓJ RADY	PANELE	18,30
SUMA			185,11



#### LEGENDA

- kanalizacja sanitarna podposadzkowa
- Ø110 - średnica przewodu
- i=2,0% - spadek przewodu
- PK-1 Numer porządkowy pionu kanalizacyjnego
- Wpust podłogowy

#### UWAGA

1. Przewody kanalizacyjne wewnątrz budynku wykonać z rur kanalizacyjnych typu HT.
2. Przewody układane w ziemi wykonać z rur PVC-U klasy "S" ze ścianką litą o sztywności obwodowej SN8.
3. Piony kanalizacyjne wyprowadzić ponad dach oraz zakończyć wywiewką dachową.
4. Podeszcia kanalizacyjne pod przybory wykonać ze spadkiem minimum 2,0%.
5. Wszystkie piony wyposażać w rewizje (czyszczak) umieszczone nad podłogą. Do rewizji należy zapewnić dostęp.
6. Wszystkie przybory sanitarne należy łączyć z instalacją z użyciem syfonów.
7. Przewody kanalizacyjne należy mocować do konstrukcji budynku za pomocą typowych zawieszki i obejm z uszczelką gumową wg. wytycznych producenta.

#### INWESTOR

Gmina Mietków  
ul. Kolejowa 35,  
55-081 Mietków

#### NAZWA INWESTYCJI, LOKALIZACJA

BUDOWA ŚWIETLICY WIEJSKIEJ WIELOFUNKCYJNEGO BUDYNKU REKREACYJNO- INTEGRACYJNEGO WRAZ Z ZAGOSPODAROWANIEM TERENU I INFRASTRUKTURĄ TOWARZYSZĄCĄ; Proszkowice, gmina Mietków, dz. nr ewid. 355/4 AM-1, obręb 0010 Proszkowice, jedn. ewid. 022306\_2

PROJEKTANT W SPECJALNOŚCI SANITARNEJ	NR UPR. BUDOWLANYCH	PODPIS
mgr inż. Monika Koberling-Nowak	WKP/0143/POOS/10	
OPRACOWAŁ	PODPIS	
mgr inż. Jacek Dolny		

ETAP	PROJEKT TECHNICZNY		
BRANŻA	SANITARNA		
TEMAT	RZUT PARTERU - INSTALACJA KANALIZACYJNA		
DATA	SKALA	NR RYS	NR STR
IV 2023	1:100	IS02	