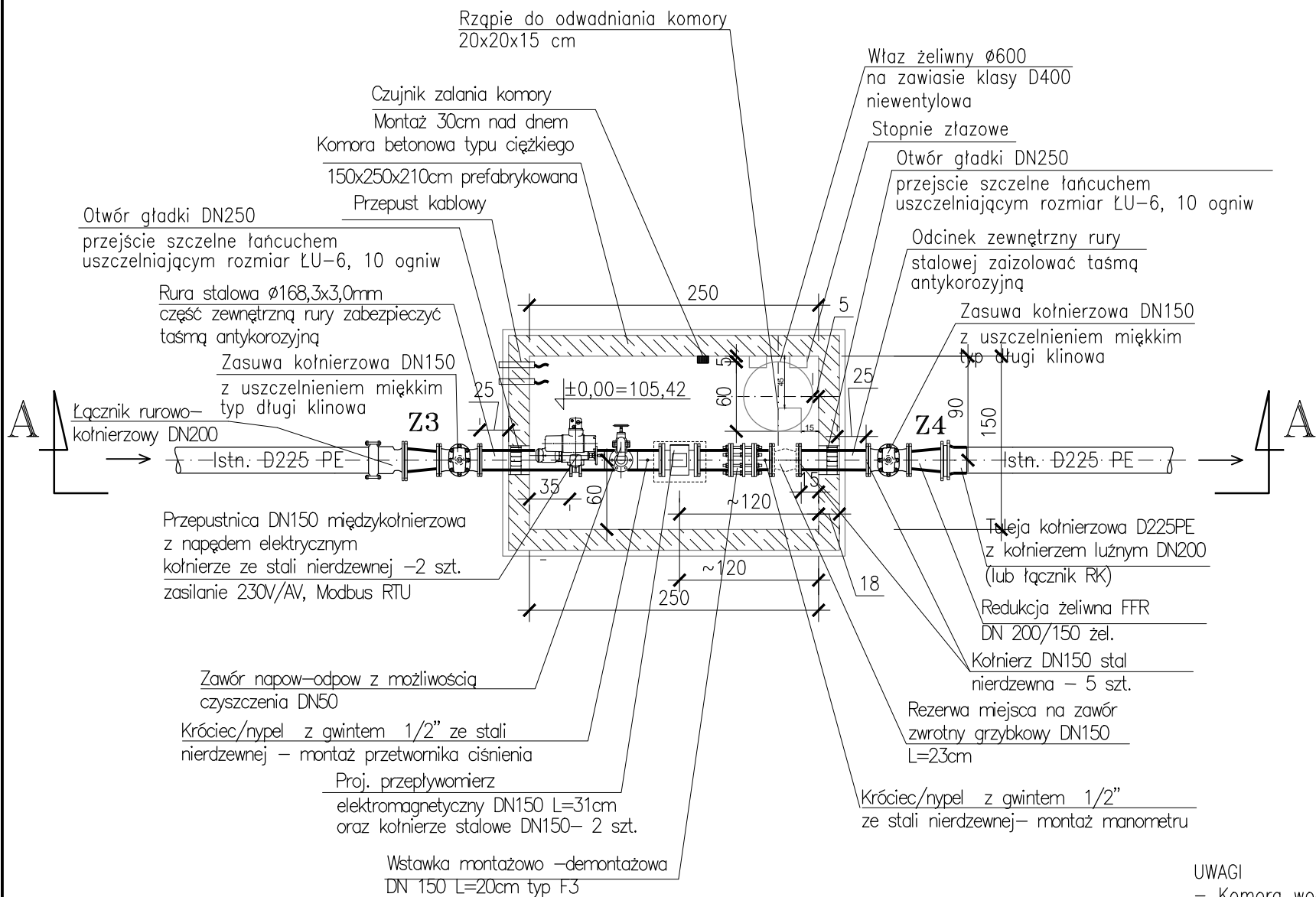


PRZEKRÓJ I RZUT KOMORY NR 2

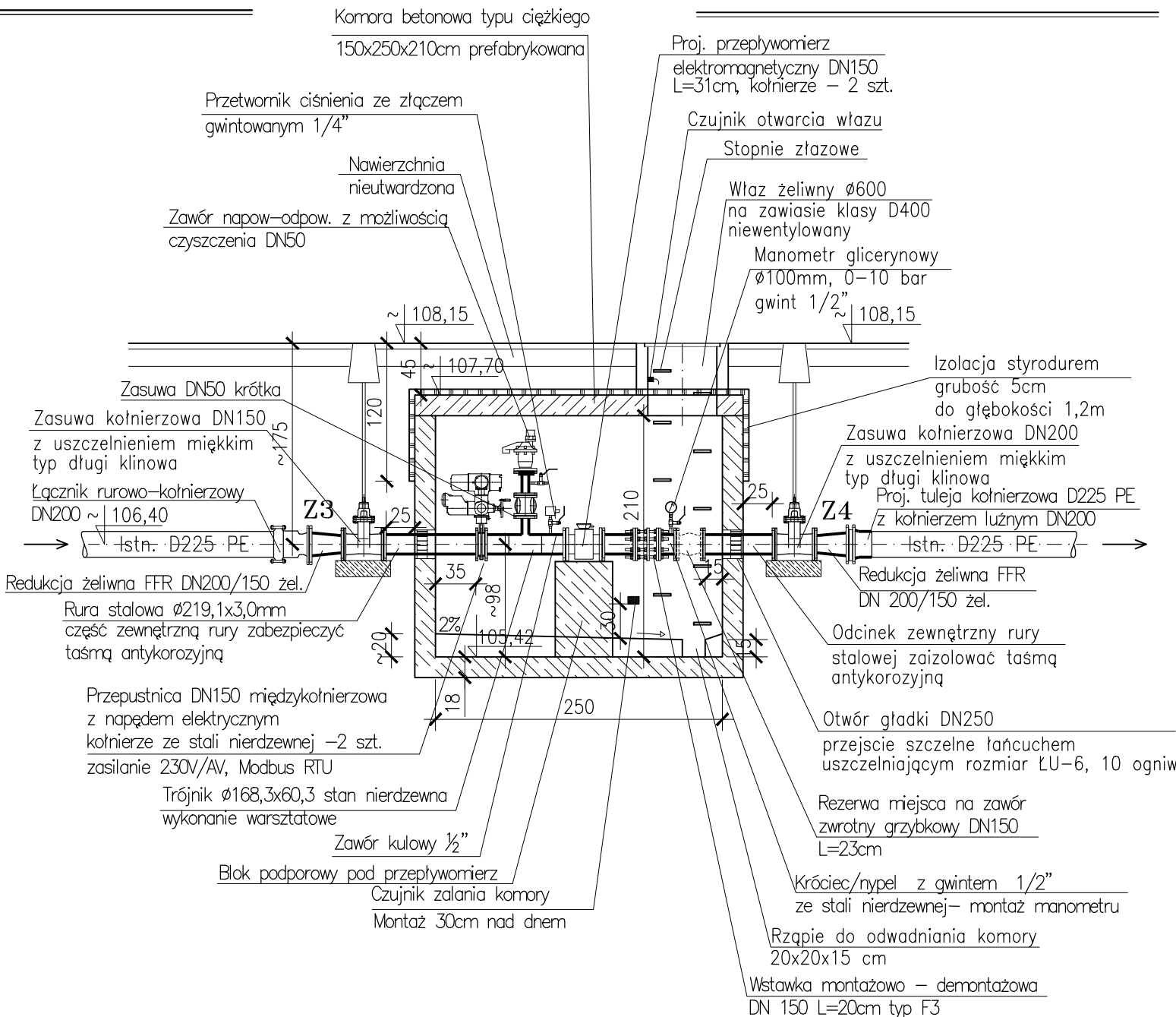
PRZEKRÓJ A-A

RZUT



UWAGI

- Komora wodomierzowa prefabrykowana betonowa o wymiarach wewn. 2,0 x 1,5 x 2,1 m z betonu min. C35/45
- Ściany komory pomalować dwukrotnie masą gruntującą asfaltowo-kauczukową
- W części podziemnej komorę zaizolować styrodurem do głębokości 1,2m
- Przed ZAKUPEM i montażem komory sprawdzić rzędną rurociągu D225 w celu określenia wysokości otworów do wycięcia w komorze
- Wszystkie sruby ze stali nierdzewnej
- W komorze umieścić kształtkę dwukołnierzową ze stali nierdzewnej o długości L=31 cm, jako wstawka zastępcza w miejsce przepływomierza.
- Komorę posadzić na 20 cm warstwie piasku stabilizowanego cementem



TEN RYSUNEK JEST OBJEKTĄ PRAWAMI AUTORSKIMI FIRMY "INSTALAND". BEZ PISEMNEJ ZGODY NIE MOŻE BYĆ REPRODUKOWANY W CZĘŚCI LUB CAŁOŚCI PRZY WYKORZYSTANIU DO PRAC BUDOWLANYCH		
INSTALAND Andrzej Białecki 02-784 Warszawa, ul. Jana Cybisa 6 m 46		Branża: SANITARNA Faza: PROJ. BUDOWLANY
Nazwa inwestycji:	BUDOWA KOMÓR POMIAROWYCH NA SIECI WODOCIĄGOWEJ ORAZ KABLI ELEKTRYCZNYCH W UL. GRANICZNEJ I PTAKÓW LEŚNYCH W MIEJSCOWOŚCI JASTRZĘBIE, GMINA PIASECZNO	
Nazwa rysunku:	RZUT I PRZEKRÓJ KOMORY POMIAROWEJ NR 2	
Projektant:	Andrzej Białecki nr upr. St-523/85 i Wa-357/92 mgr inż. Agnieszka Białecka nr upr.MAZ/0402/PWOS/09	Skala: 1:50
Opracował:	mgr inż. Agnieszka Białecka nr upr.MAZ/0402/PWOS/09	Data: 08.2022
Sprawił:	mgr inż. Paweł Grzesik nr upr.MAZ/0983/PWBS/19	Rys. nr: 4