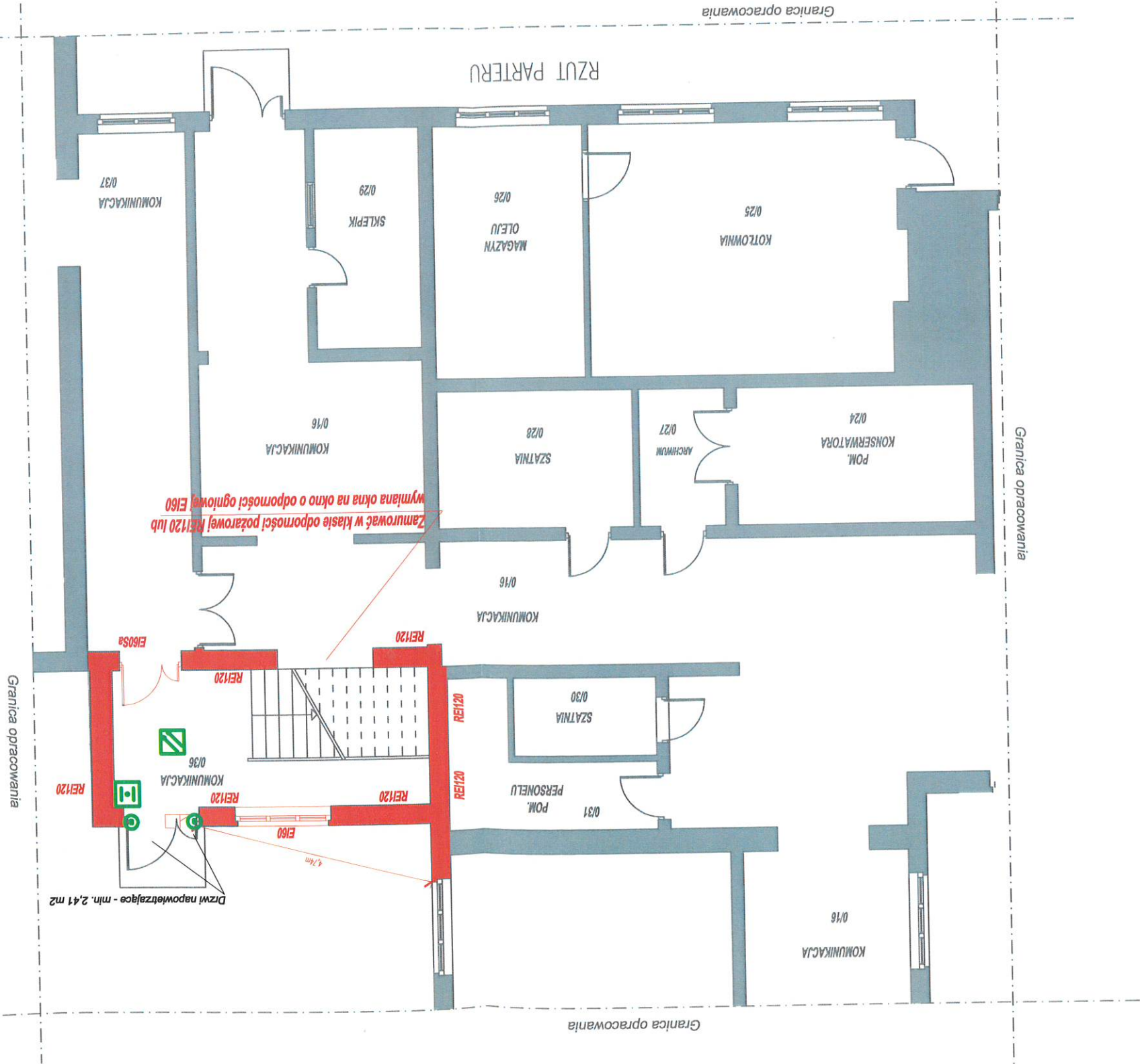


TEMAT:	Sposób rozmieszczenia elementów systemu PARTER	DATA 07.10.2022r.
OBIEKT:	Budynek Zespołu Szkoła Podstawowa Przedszkole w Wąsowie	SKALA: 1:100
LOKALIZACJA:	Budynek Szkoła Podstawowa - Przedszkole w Wąsowie ul. Lipowa 51, 64 - 316 Wąsowo	RYSUNEK nr: 3
OPRACOWAŁ :	mgr inż. Jarosław Sama	



LEGENDA:

- Przycisk oddymiania
- Czulka dymu
- Puszka przyłączeniowa PIP - 2A
- Powierzchnia geometryczna
- BS - Słownik otwarcia drzwi nawietrzających
- Elektrozamek
- Oznaczenie drzwi poż z dodatkowym parametrem dymoszczelności
- REI 60 Sa
- Odporność ogniw ścian i stropu
- RZECZOZNAWCA DS ZABEZPIECZEN PRZECIWPÓŻAROWYCH
- mgr inż. Bogdan Krucak, nr upr. 389/99
- 10.10.2022r.
- Zgodność projektu z wymaganiami ochrony przeciwpożarowej
- stwierdzam
- bez uwag
- z uwagami
- RZECZOZNAWCA DS ZABEZPIECZEN PRZECIWPÓŻAROWYCH
- B. Sama
- mgr inż. Bogdan Krucak, nr upr. 389/99