



**SZPITAL KLINICZNY**  
**IM. KAROLA JONSCHERA**  
 Uniwersyteu Medycznego  
 im. Karola Marcinkowskiego  
 W POZNANIU

ZP 09/24

Poznań, dnia 20.02.2024 roku

Dotyczy postępowania o udzielenie zamówienia publicznego PN.: "Przebudowa pomieszczeń obejmująca zadanie nr 1 Przebudowa pomieszczeń Budynku Administracji na Gabinety Dyrektorskie i pomieszczenia administracyjne, Zadanie nr 2 Przebudowa pomieszczeń po Zespole Odczynników Laboratorijnych na szatnie oraz zadanie nr 3 Zagospodarowanie terenu wokół budynku Psychiatrii (ZP-09/24)."

**Szanowni Wykonawcy**

W wyjaśnienia treści SWZ

1. Informujemy, że do Zamawiającego wpłynęły w ustawowym terminie pytania, na które udzielono odpowiedzi o następującej treści:

**Pytanie nr 1**  
 Dotyczy zadania nr 1 Opis – branza sanitarna

1. Tabela nr 4 – ucieęte dane. Prośba o uzupełnienie informacji.

**4. ZESTAWIENIE ILOSCI POWIETRZA WENTYLACYJNEGO**

Pomieszczenie		Powierzchnia	Wysokość	Kubatura	Ilość osób	Ilość powietrza na wszystkich osoby w pomieszczeniu	Krotność wymian wynikająca z przyjętego powietrza na 1 osobę
0 02 – Korytarz		31,99	2,68	84,13	0	0	0
0 03 – Kancelarna		17,85	2,68	47,84	2	95,68	0,84
0 04 – Rady prawni		14,22	2,67	37,87	3	110,01	2,04
0 05 – Pdm biurowe		18,54	2,68	49,69	4	158,76	5,23
0 06 – Sala konferencyjna		32,84	2,67	87,68	13	260,04	1,69
0 07 – Szatnia		14,67	2,68	39,32	4	116,72	0,91
0 08 – Dyktor ds. ekonomicznych		14,65	2,67	39,12	6	117,40	2,54
0 09 – Dyktor ds. medycznych		13,35	2,67	35,64	6	106,92	3,37
0 10 – Dyktor ds. naczelny		14,65	2,67	39,12	6	117,40	2,54
0 11 – Dyktor ds. ekspozycji i inwestycji		15,07	2,67	40,24	2	63,68	1,02
0 12 – Pdm Biurowe		8,71	2,67	23,26	2	33,12	1,99
0 13 – Dział ekspozycji i inwestycji		19,21	2,67	51,29	2	63,68	1,72
0 14 – Pomieszczenie socjalne		7,72	2,67	20,61	3	77,13	2,34
0 15 – Wc D		4,71	2,66	12,53	1	16,04	2,91
0 16 – Wc M		4,23	2,66	11,25	1	14,72	1,6
0 17 – Rozdzina elektryczna/pom. techniczne		4,23	2,66	11,25	0	0	1,63

Pomieszczenie		Powierzchnia	Wysokość	Kubatura	Ilość osób	Ilość powietrza na wszystkich osoby w pomieszczeniu	Krotność wymian wynikająca z przyjętego powietrza na 1 osobę
0 02 – Korytarz		31,99	2,68	84,13	0	0	0
0 03 – Kancelarna		17,85	2,68	47,84	2	95,68	0,84
0 04 – Rady prawni		14,22	2,67	37,87	3	110,01	2,04
0 05 – Pdm biurowe		18,54	2,68	49,69	4	158,76	5,23
0 06 – Sala konferencyjna		32,84	2,67	87,68	13	260,04	1,69
0 07 – Szatnia		14,67	2,68	39,32	4	116,72	0,91
0 08 – Dyktor ds. ekonomicznych		14,65	2,67	39,12	6	117,40	2,54
0 09 – Dyktor ds. medycznych		13,35	2,67	35,64	6	106,92	3,37
0 10 – Dyktor ds. naczelny		14,65	2,67	39,12	6	117,40	2,54
0 11 – Dyktor ds. ekspozycji i inwestycji		15,07	2,67	40,24	2	63,68	1,02
0 12 – Pdm Biurowe		8,71	2,67	23,26	2	33,12	1,99
0 13 – Dział ekspozycji i inwestycji		19,21	2,67	51,29	2	63,68	1,72
0 14 – Pomieszczenie socjalne		7,72	2,67	20,61	3	77,13	2,34
0 15 – Wc D		4,71	2,66	12,53	1	16,04	2,91
0 16 – Wc M		4,23	2,66	11,25	1	14,72	1,6
0 17 – Rozdzina elektryczna/pom. techniczne		4,23	2,66	11,25	0	0	1,63

**Pytanie nr 2**  
 Dotyczy zadania nr 1 Opis – branza sanitarna  
 Pkt 5 – zakres prac – montaż dodatkowych nawietrzaków – w istniejącym obiekcie są nawietrzaki. Czy stare

**Odpowiedź:**  
nie należy zdemontować a zamontować nowe?  
Nie demontujemy starych nawietrzaków

**Pytanie nr 3**

**Dotyczy zadania nr 1 Opis – branza sanitarna**

Czy izolacja wody zimnej w posadzce I w ścianach ma być wykonana w izolacji kauczukowej? Czy można zastosować izolację PE z folią jako zabezpieczenie przed uszkodzeniem?

**Odpowiedź:**

Wykonac z izolacji kauczukowej

**Pytanie nr 4**

**Dotyczy zadania nr 1 Opis – branza sanitarna**

Jakie grubości izolacji PE dla wody ciepłej I cyrkulacji, gdy współczynnik lamda jest większy niż podany w tabeli WT? Proszę o podanie grubości dostępnych w handlu.

**Odpowiedź:**

Dla instalacji wody należy przyjąć grubości izolacji zgodnie z Tabela 1.

Należy użyć materiał o przewodności cieplnej 0,035W/m2K.

Natomiast grubość izolacji dobrac zgodnie z Tabela 2. Wymiar brzdzy w ścianie powinien być dostosowany do średnicy przewodu. Grubość tynku należy dostosować do rozmiarów brzd w ścianie.

Tabela 1. Grubość izolacji.

L.p.	Rodzaj przewodu lub komponentu	Minimalna gr. izolacji cieplnej (materiał 0,035 W/(mK) )
1	Średnica wew. do 22 mm	20 mm
2	Średnica wew. od 22 do 35 mm	30 mm
3	Średnica wew. od 35 do 100 mm	Równa średnicy wewnętrznej rury
4	Średnica wew. ponad 100 mm	100 mm
5	Przewody i armatura wg poz. 1-2 przechodzące przez ściany lub stropy, skrzyżowania przewodów	½ wymagan z pozycji 1-4
6	Przewody ogrzewań centralnych wg poz. 1-½ wymagan z pozycji 1-4 między ogrzewanymi pomieszczeniami różnych użytkowników	½ wymagan z pozycji 1-4
7	Przewody wg poz. 6 ułożone w podłodze	6 mm

**Pytanie nr 5**

**Dotyczy zadania nr 1 Opis – branza sanitarna**

Jaka struktura ściany przewodów PCV dla kanalizacji sanitarnej – lite czy spienione, jaka klasa SN?

**Odpowiedź:**

Należy zastosować przewody PCV lite SN8

**Pytanie nr 6**

**Dotyczy zadania nr 1 Opis – branza sanitarna**

Jaka grubość, materiał izolacji przewodów freonowych gdy producent urządzeń tego nie podaje? Jaki dopuszczalny wymiar brzdzy w ścianie? Jaka minimalna grubość tynku do przykrycia przewodów?

**Odpowiedź:**

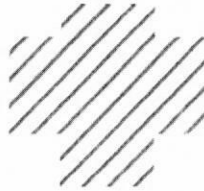
Należy zastosować system, w którym producent podaje wszystkie wytyczne materiałowe.

Dział Zamówień Publicznych  
tel : 061- 84913-75

ul. Szpitalna 27/33, 60-572 Poznań  
Tel. centrala 61 8491200 Fax 61 8483362

szpitala@skp.ump.edu.pl

www.skp.ump.edu.pl



PACIENT naszym priorytetem  
JAKOŚĆ naszym wyzaniem

**Pytanie nr 7**

**Dotyczy zadania nr 1 Opis – branża sanitarna**

Jaka wartość wywiewu z pomieszczeń łazienek? Na jaką wartość dobór wentylatorów wywiewnych?

**Odpowiedz:**

Wartość wywiewu w pomieszczeniach gdzie znajduje się miska ustępowa należy przyjąć 50 m<sup>3</sup>/h, natomiast w pozostałych przypadkach należy założyć 30m<sup>3</sup>/h

**Pytanie nr 8**

**Dotyczy zadania nr 1 Opis – branża sanitarna**

Jaka może być maksymalna wartość hałasu w pomieszczeniu konferencyjnym od wentylatora wyciągowego??

**Odpowiedz:**

Zgodnie z obowiązującymi przepisami

**Pytanie nr 9**

**Dotyczy zadania nr 1 Opis – branża sanitarna**

Nawietrzaki montowane w oknach – otwór / zamkni!; podciśnieniowe, higrosterowane? Jaki rodzaj?

**Odpowiedz:**

Nie demontujemy starych nawietrzaków

**Pytanie nr 10**

**Dotyczy zadania nr 1 Opis – branża sanitarna**

Czy kanały wentylacji grawitacyjnej należy oczyścić jeśli są drożne?

**Odpowiedz:**

Tak

**Pytanie nr 11**

**Dotyczy zadania nr 1 Opis – branża sanitarna**

Czy istniejąca instalacja ogrzewania wymaga jakiś prac – czyszczenie, malowanie, wymiana instalacji, wymiana armatury?

**Odpowiedz:**

Nie

**Pytanie nr 12**

**Dotyczy zadania nr 1 Opis – branża sanitarna**

Czy inwestor przewiduje konkretne przepływy wody na bateriach?

**Odpowiedz:**

Wszystkie baterie, niezależnie od ciśnienia w instalacji zasilającej, powinny być wyposażone w regulatory! ograniczniki przepływu zmniejszające zużycie wody do:

3,5-4,0 l/min dla baterii umywalkowych

5,8-6,8 l/min dla baterii zlewozmywakowych

**Pytanie nr 13**

**Dotyczy zadania nr 1 Opis – branża sanitarna**

Czy ceramika ma być zamontowana na stelażach systemowych?

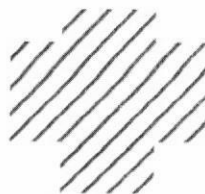
**Odpowiedz:**

W ściankach stg tak

**Pytanie nr 14**

**Dotyczy zadania nr 1 Rysunek PZT**

Czy przewody dla wody ciepłej i cyrkulacji mogą być preizolowane?



**Odpowiedz:**  
tak

**Pytanie nr 15**

**Dotyczy zadania nr 1 Rysunek PZT**

W jakim miejscu połączenie wody zimnej wewnątrz z przyłączem do budynku?  
Jaki zakres wymiany przyciąga wody zimnej do budynku?

**Odpowiedz:**

Na wyjściu z posadzki w pomieszczeniu , należy wymienić zawór główny  
Rys. 02 wod - kan

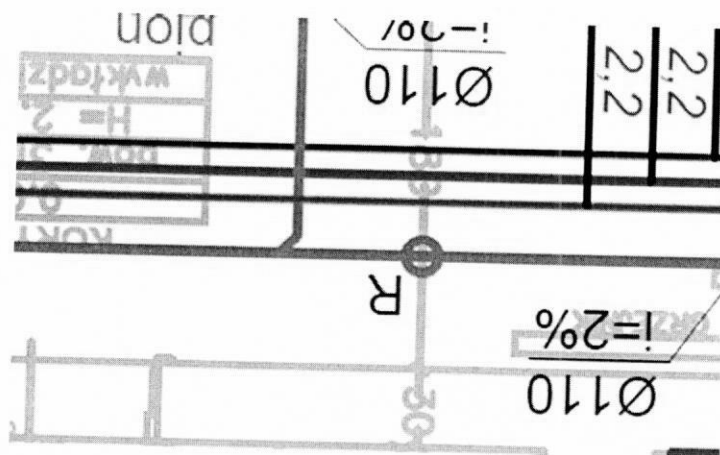
**Pytanie nr 16**

**Rysunek 02 wod-kan (Zadanie 1)**

Jaki zakres wymiany posadzek w budynku? W której warstwie posadzekprzewodzenie przewodów wody?  
Odpowiedz : odtworzeniowy

**Pytanie nr 17**

Jaki rodzaj rewizji na kanalizacji podposadzkowej w posadzce?



**Odpowiedz**

Rewizje hermetyczne ze stali nierdzewnej

**Pytanie nr 18**

Jaki materiał na przewody kanalizacyjne dn50, dn75 w posadzce?

**Odpowiedz**

SN8

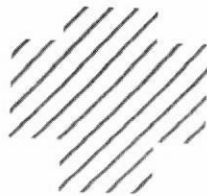
**Pytanie nr 19**

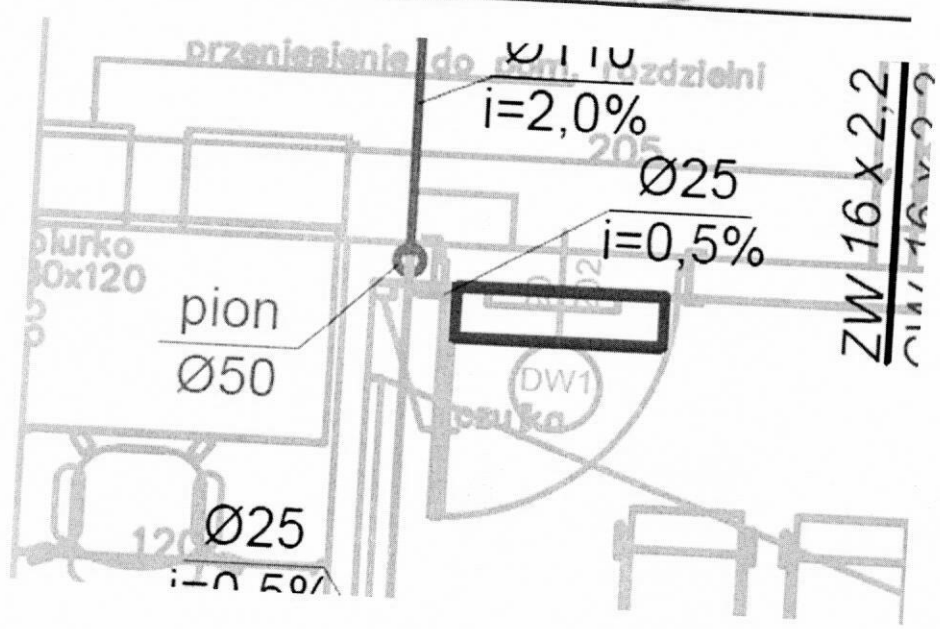
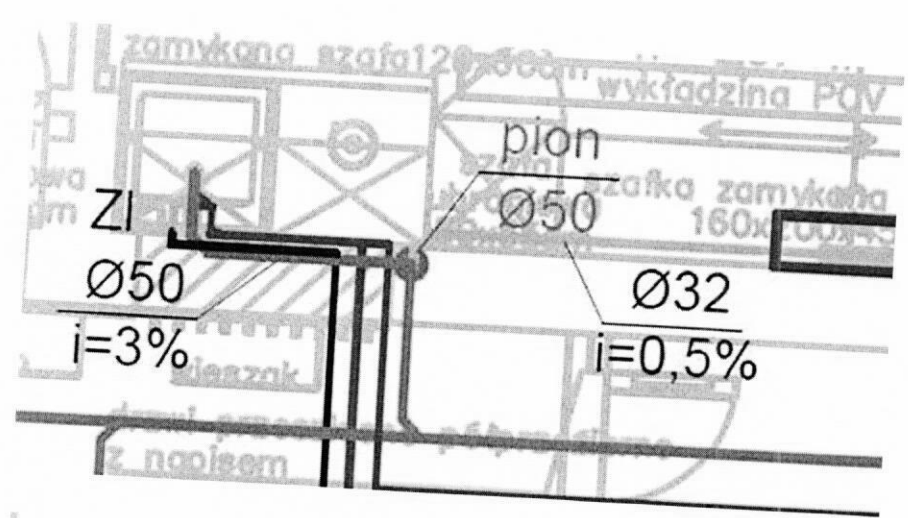
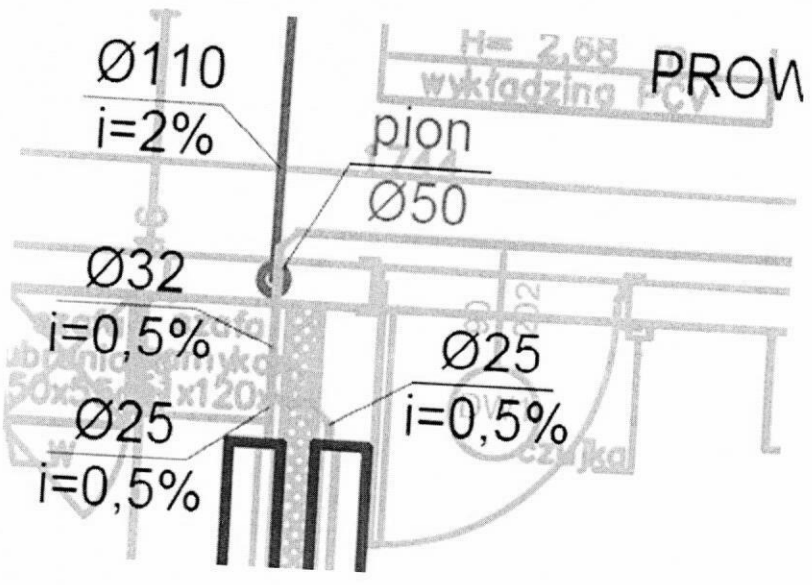
Czy na pionach kanalizacyjnych należy zamontować rewizje?

**Odpowiedz** Tak

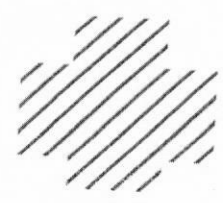
**Pytanie nr 20**

Jakie zakończenie pionu pod skropliny? Jaki rodzaj syfonu na podłączeniuskroplin? Syfon na zewnątrz czy w ścianie?

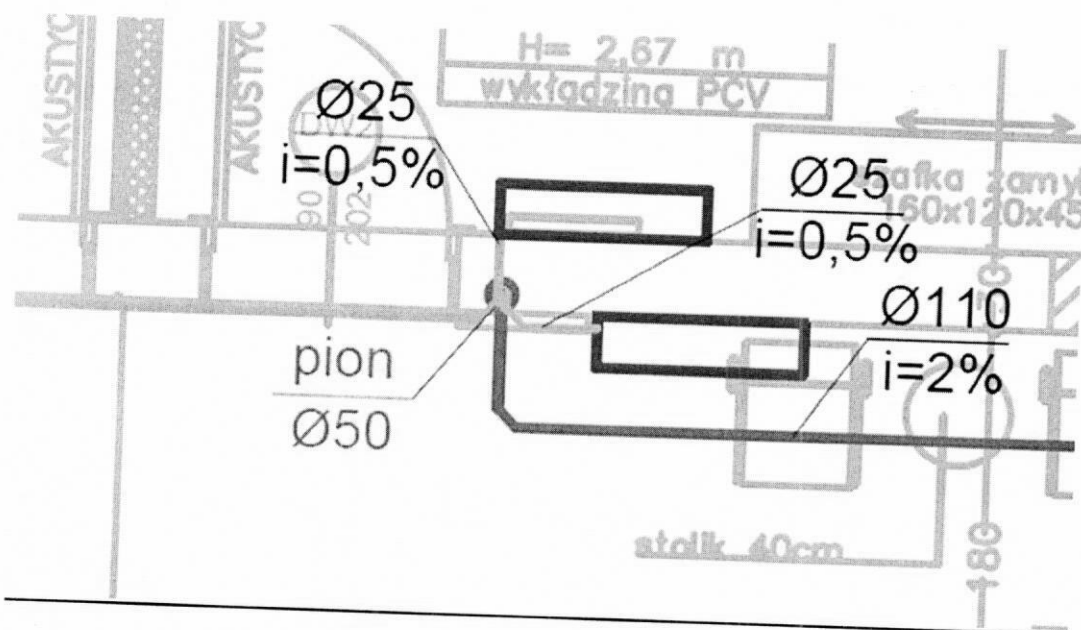
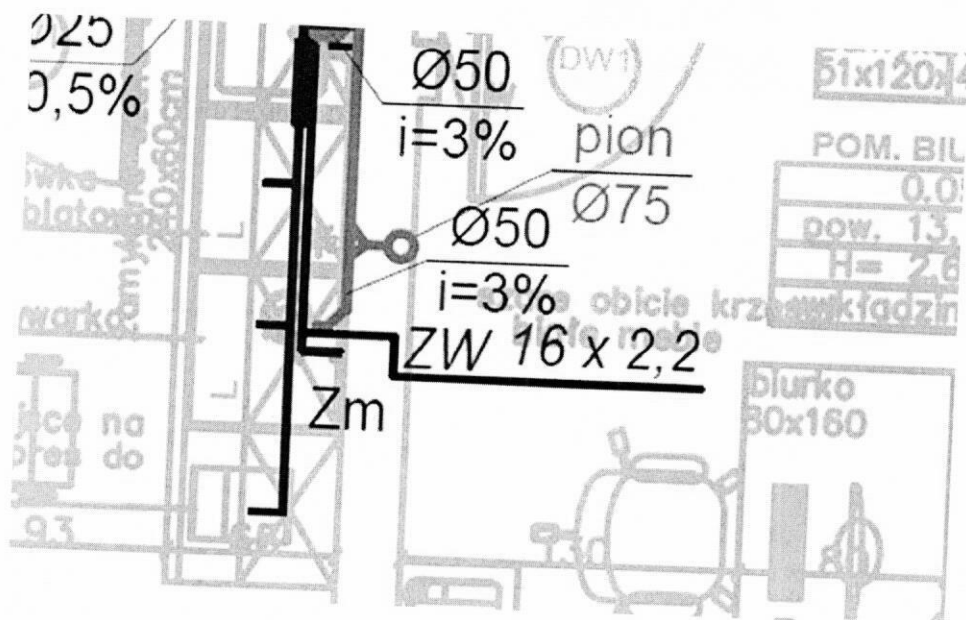




Dział Zamówień Publicznych  
 tel : 061- 84913-75  
 ul. Szpitalna 27/33, 60-572 Poznań  
 Tel. centrala 61 8491200 Fax 61 8483362  
 szpital@skp.ump.edu.pl  
 www.skp.ump.edu.pl



PACJENT naszym priorytetem  
 JAKOŚĆ naszym wyzwaniem



### Odpowiedź

Syfony w ścianie np. HL138

Syfon podtynkowy do skroplin z urządzeń, blokada zapachów, rewizja, płytka zabudowa



Skropliny można również włączyć do syfonów zlewu i umywalki

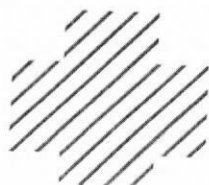
### Pytanie nr 21

Czy można skropliny sprowadzić do syfonu zlewu lub umywalki i włączyć poprzez ich syfony?

Dział Zamówień Publicznych  
tel : 061- 84913-75

ul. Szpitalna 27/33, 60-572 Poznań  
Tel. centrala 61 8491200 Fax 61 8483362  
szpital@skp.ump.edu.pl

www.skp.ump.edu.pl



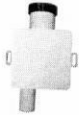
PACJENT naszym priorytetem  
JAKOŚĆ naszym wyzwaniem



Syfony w ścianie np.

HL138

Syfon podtynkowy do skroplin z urządzeń, blokada zapachów, rewizja, płytka zabudowa



Skropliny można również włączyć do syfonów zlewu i umywalki

**Pytanie nr 22**

Jaki materiał na przewody skroplin? Połączenia klejone, zgrzewane czykielichowe?

**Odpowiedź**

Połączenia klejone

**Pytanie nr 23**

Czy przewidziane są zawory regulacyjne na cyrkulacji? Jeśli tak to gdzie ich umiejscowienie?

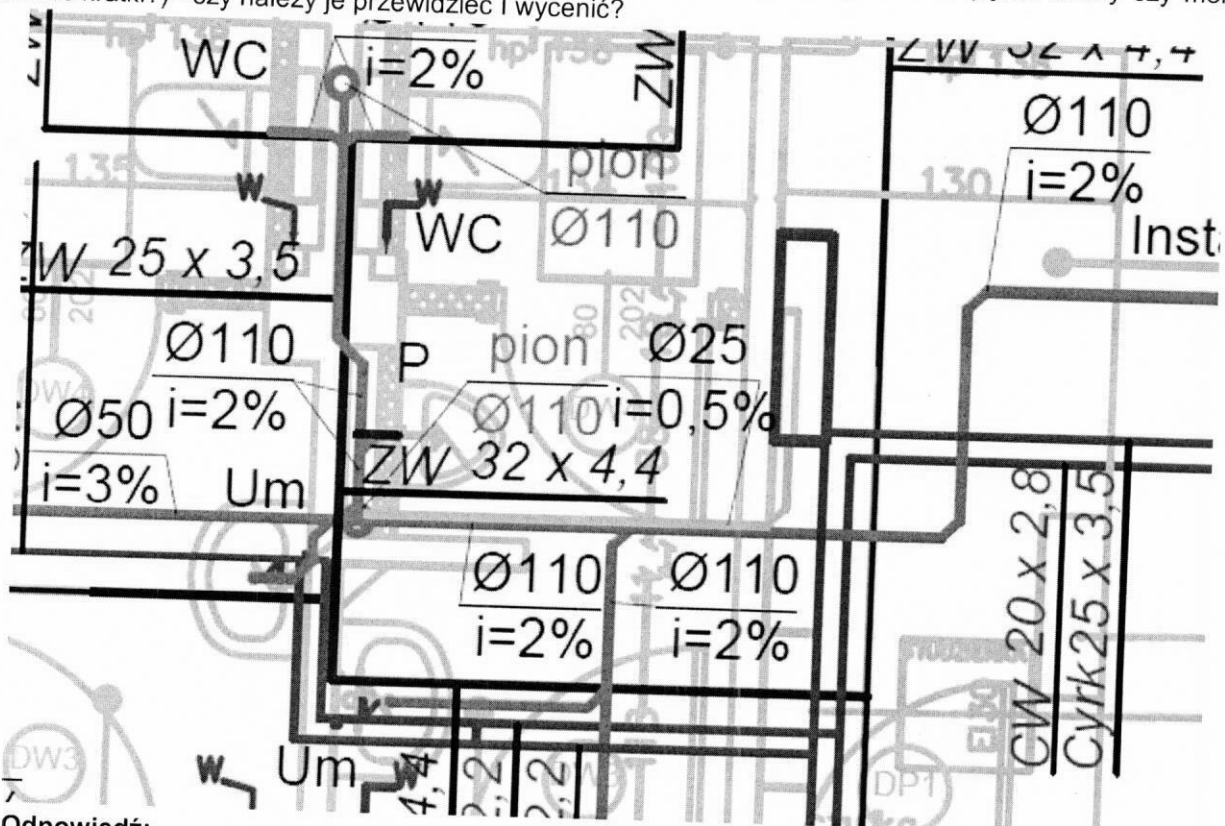
**Odpowiedź biura projektowego:**

Zawory regulacyjne na cyrkulacji zamontować w komorze przyłączeniowej  
Np. zawór firmy Danfos N z czujnikiem temperatury

**Pytanie nr 24**

**Dotyczy zadania nr 1**

Brak zaworu ze złączką przy pisuarze, brak kratki w pomieszczeniu z pisuarem (syfon suchy czy mokry?, wielkość kratki?) - czy należy je przewidzieć i wycenić?



**Odpowiedź:**

tak

Dział Zamówień Publicznych  
tel : 061- 84913-75

ul. Szpitalna 27/33, 60-572 Poznań  
Tel. centrala 61 8491200 Fax 61 8483362  
szpital@skp.ump.edu.pl

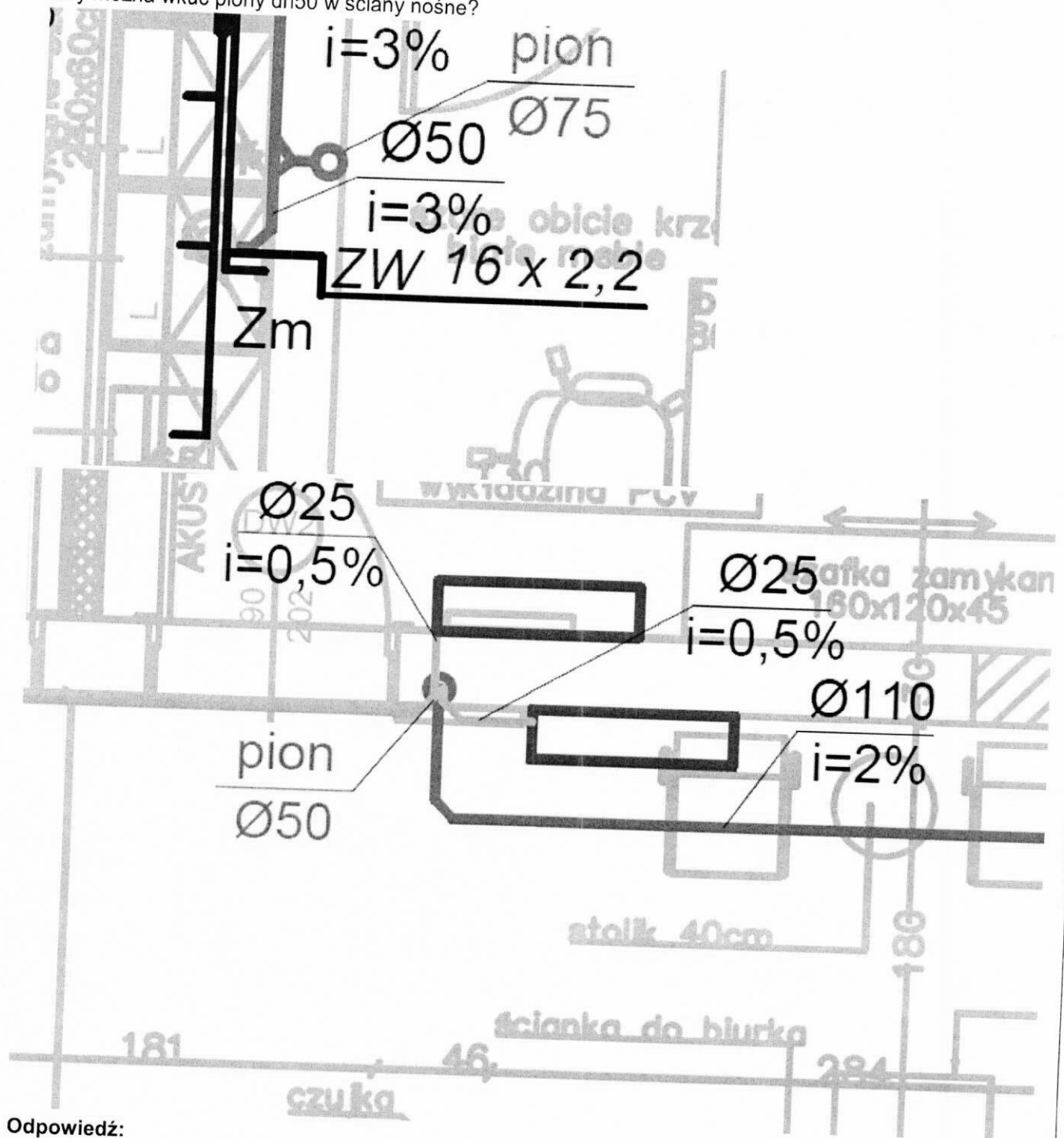
www.skp.ump.edu.pl

PACJENT naszym priorytetem  
JAKOŚĆ naszym wyzwaniem

2. **Pytanie nr 25**

Dotyczy zadania nr 1

Czy można wkuć pion  $\text{dn}50$  w ściany nośne?



**Odpowiedź:**

Zgodnie z SWZ

**Pytanie nr 26**

Dotyczy zadania nr 1 Rysunek 04

Czy narysowane zawory mają być w posadzce czy w ścianach na podejściach pod przybory?

Dział Zamówień Publicznych  
tel : 061- 84913-75

ul. Szpitalna 27/33, 60-572 Poznań  
Tel. centrala 61 8491200 Fax 61 8483362  
szpital@skp.ump.edu.pl

www.skp.ump.edu.pl

PACJENT naszym priorytetem  
JAKOŚĆ naszym wyzwaniem



**Odpowiedź:**

W ścianach

3. **Pytanie nr 27**

**Dotyczy zadania nr 1 Rysunek 06**

Czy kanał wywiewny izolowany w pomieszczeniu konferencyjnym?

**Odpowiedź:**

Nie-obudowa gk

4. **Pytanie nr 28**

**Dotyczy zadania nr 1 Rysunek 06**

Jakie łączenie kształtek spiro – wkręty czy nity?

**Odpowiedź:**

Nity

5. **Pytanie nr 29**

**Dotyczy zadania nr 1 Rysunek 06**

Czy kratki wywiewne montowane bezpośrednio na kanale? Czy kratki z przepustnicami? Jakie ustawienie lamel?

**Odpowiedź:**

Za pomocą trójkątów lamele poziome

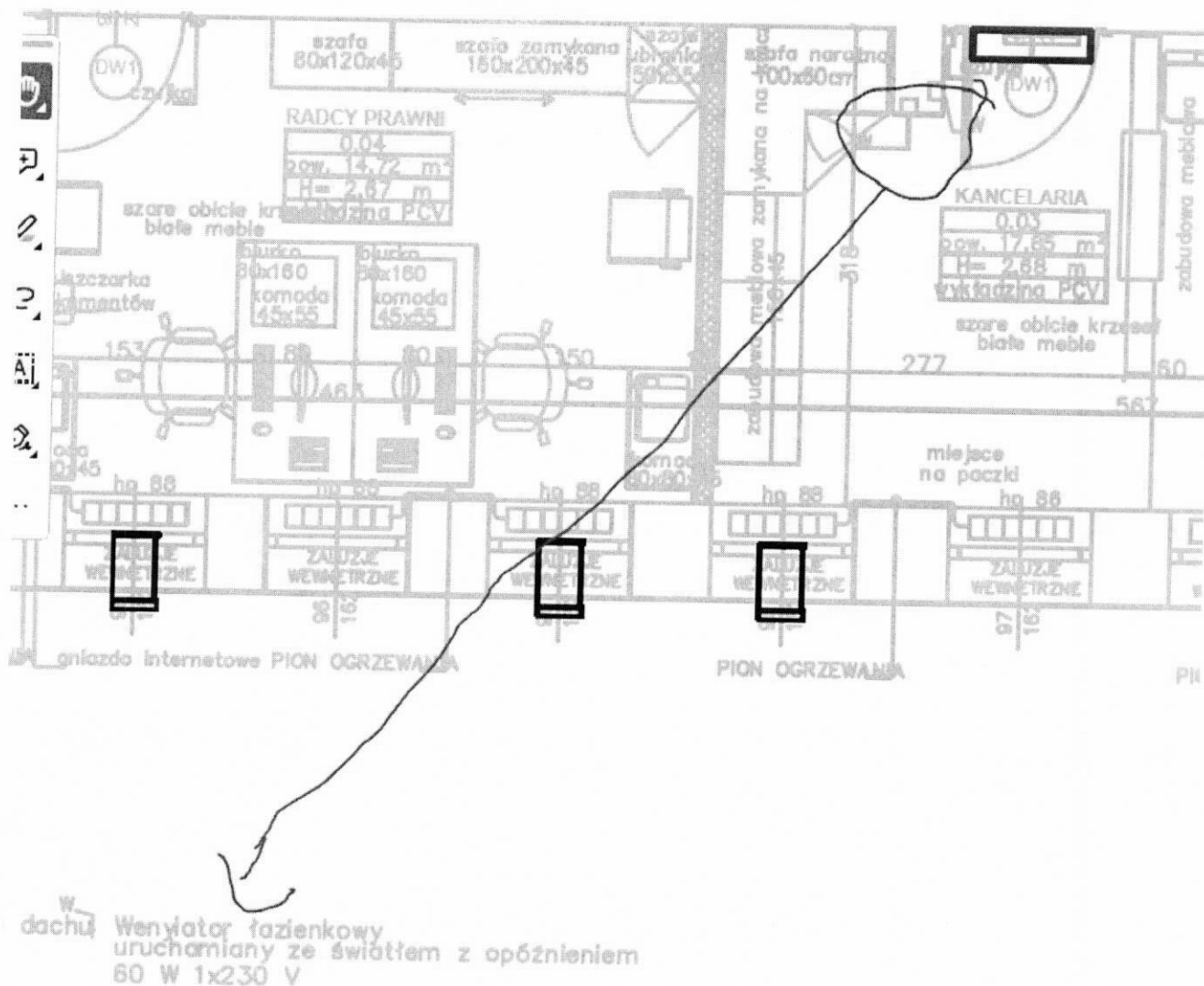
6. **Pytanie nr 30**

**Dotyczy zadania nr 1**

Wg rysunku rzutu w architekturze w pomieszczeniach wentylatory wyciągowe, wg opisu kratki – co obowiązuje? Jaki wymiar kratek, kolor?

Przykład





**Odpowiedź:**

Zgodnie z rysunkiem instalacji sanitarnych w pomieszczeniu łazienki wentylator łazienkowy, kolor czerwony na rzucie oraz w legendzie.  
Kolor biały kratki

**Pytanie nr 31**

**Dotyczy zadania nr 1 Rysunek rzut dachu w architekturze**

Czy zapis o turbowentach jest obowiązujący?

Jeśli tak to proszę podać parametry techniczne turbowentów.

- w celu lepszego ciągu wentylacyjnego zaleca się zastosowanie turbowentów

**Odpowiedź:**

W załączniku proponowane rozwiązanie z nasadą kominową turbowentu hybrydowego „Karta\_Techniczna turbo went”. Zastosowanie do decyzji zamawiającego

**Pytanie nr 32**

**Dotyczy zadania nr 1 Rysunek parter architektura**

Jakie kratki na kanały wywiewnym w nawiązaniu do obudowy kanału płytami g-k?

Dział Zamówień Publicznych  
tel : 061- 84913-75

ul. Szpitalna 27/33, 60-572 Poznań  
Tel. centrala 61 8491200 Fax 61 8483362  
szpital@skp.ump.edu.pl

www.skp.ump.edu.pl



PACJENT naszym priorytetem  
JAKOŚĆ naszym wyzwaniem



**Odpowiedź:**

W załączeniu uzupełniona specyfikacja  
„Specyfikacja wyposażenia sanitarne\_Remont pomieszczeń w budynku 1\_rew1”

**Pytanie nr 37****Dotyczy zadania nr 2 Opis – branża sanitarna**

Jakie grubości izolacji PE dla wody ciepłej i cyrkulacji gdy współczynnik lamda jest większy niż podany w tabeli WT? Proszę o podanie grubości dostępnych w handlu.

**Odpowiedź:**

Dla instalacji wody należy przyjąć grubości izolacji zgodnie z Tabela 1.

Należy użyć materiał o przewodności cieplnej 0,035W/m2K. Natomiast grubość izolacji dobrać zgodnie z Tabela 2. Wymiar bruzdy w ścianie powinien być dostosowany do średnicy przewodu. Grubość tynku należy dostosować do rozmiarów bruzd w ścianie.

**Tabela 1.** Grubość izolacji.

L.p.	Rodzaj przewodu lub komponentu	Minimalna gr. izolacji cieplnej (materiał 0,035 W/(mK) )
1	Średnica wew. do 22 mm	20 mm
2	Średnica wew. od 22 do 35 mm	30 mm
3	Średnica wew. od 35 do 100 mm	Równa średnicy wewnętrznej rury
4	Średnica wew. ponad 100 mm	100 mm
5	Przewody i armatura wg poz.1-2 przechodzące przez ściany lub stropy, skrzyżowania przewodów	½ wymagań z pozycji 1-4
6	Przewody ogrzewań centralnych wg poz.1-2, ułożone w komponentach budowlanych między ogrzewanymi pomieszczeniami różnych użytkowników	½ wymagań z pozycji 1-4
7	Przewody wg poz. 6 ułożone w podłodze	6 mm

**Pytanie nr 38****Dotyczy zadania nr 2 Opis – branża sanitarna**

Jaka struktura ściany przewodów PCV dla kanalizacji sanitarnej – lite czy spienione, jaka klasa SN?

**Odpowiedź:**

Należy zastosować przewody PCV lite SN8

**Pytanie nr 39****Dotyczy zadania nr 2 Opis – branża sanitarna**

Jaka wartość wywiewu z pomieszczenia łazienki?

**Odpowiedź:**

Wartość wywiewu w pomieszczeniach gdzie znajduje się miska ustępowa należy przyjąć 50 m3/h, natomiast w pozostałych przypadkach należy założyć 30m3/h.



**Pytanie nr 40**

**Dotyczy zadania nr 2 Opis – branża sanitarna**

Nawietrzaki montowane w oknach – otwórz / zamknij; podciśnieniowe, higrosterowane? Jaki rodzaj?

**Odpowiedź:**

Należy zastosować system, w którym producent podaje wszystkie wytyczne materiałowe.

**Pytanie nr 41**

**Dotyczy zadania nr 2 Opis – branża sanitarna**

Czy kanały wentylacji grawitacyjnej należy oczyścić jeśli są drożne?

**Odpowiedź:**

TAK

**Pytanie nr 42**

**Dotyczy zadania nr 2 Opis – branża sanitarna**

Co z instalacją ogrzewania, grzejnikami, armaturą?

**Odpowiedź:**

Grzejnik do przeniesienia przy oknie

Wszystkie baterie, niezależnie od ciśnienia w instalacji zasilającej, powinny być wyposażone w regulatory i ograniczniki przepływu zmniejszające zużycie wody do:

3,5-4,0 l/min dla baterii umywalkowych

5,8-6,8 l/min dla baterii zlewozmywakowych

**Pytanie nr 43**

**Dotyczy zadania nr 2 Opis – branża sanitarna**

Czy Inwestor wymaga określonego przepływu przez baterie?

**Odpowiedź:**

Zgodnie z SWZ

**Pytanie nr 44**

**Dotyczy zadania nr 2 Rysunek architektura**

Jakich wymiarów wymagana obudowa linii wywiewnej?

**Odpowiedź:**

Wymiary obudowy należy zweryfikować na podstawie wykonanej instalacji na miejscu budowy w celu całkowitego obudowania kanału.

**Pytanie nr 45**

**Dotyczy zadania nr 2 Rysunek architektura**

Czy należy przewidzieć rewizje w obudowie – jeśli tak to o jakich wymiarach i z czego?

Odpowiedź: Tak należy przewidzieć rewizje minimum 15x25, w przypadku wentylatora większa o minimum 5 cm z każdej ze stron w celu możliwości demontażu/wymiany,

**Pytanie nr 46**

**Dotyczy zadania nr 2 Rysunek branża sanitarna**

Czy kanał wywiewny izolowany?

**Odpowiedź:**

Tak

**Pytanie nr 47**

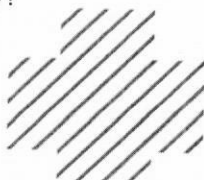
**Dotyczy zadania nr 2 Rysunek branża sanitarna**

Jakie łączenie kształtek spiro – wkręty czy nity?

Dział Zamówień Publicznych  
tel : 061- 84913-75

ul. Szpitalna 27/33, 60-572 Poznań  
Tel. centrala 61 8491200 Fax 61 8483362  
szpital@skp.ump.edu.pl

www.skp.ump.edu.pl



PACJENT naszym priorytetem  
JAKOŚĆ naszym wyzwaniem

**Odpowiedź:**

NITY

**Pytanie nr 48**

**Dotyczy zadania nr 2 Rysunek branża sanitarna**

Czy kratki wywiewne montowane bezpośrednio na kanale? Czy kratki z przepustnicami? Jakie ustawienie lamel?

**Odpowiedź:**

Za pomocą trójkątów lamete poziome.

**Pytanie nr 49**

**Dotyczy zadania nr 2 Rysunek branża sanitarna**

Jaki poziom hałasu do wentylacji w pomieszczeniu?

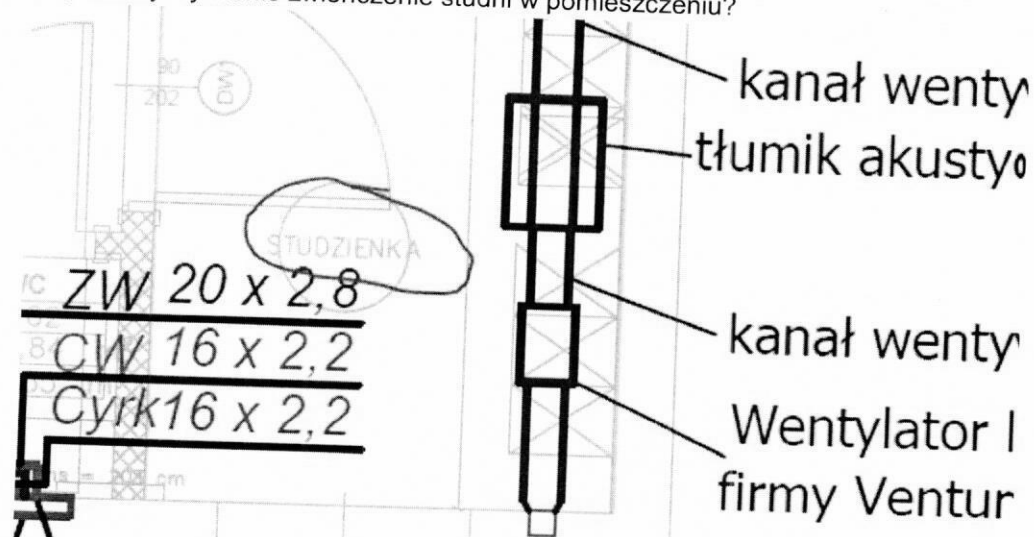
**Odpowiedź:**

zgodnie z obowiązującymi przepisami

**Pytanie nr 50**

**Dotyczy zadania nr 2**

Czy należy wymienić zwieńczenie studni w pomieszczeniu?



**Włączyć do istniejącej instalacji**

**Odpowiedź:**

Tak należy wymienić

**Pytanie nr 51**

**Dotyczy zadania nr 2**

Czy instalacja centralnego ogrzewania wymaga przewidzenia jakiś prac – czyszczenie, malowanie, wymiana armatury itd?

**Odpowiedź:**

Należy przeczyścić, oczyścić grzejniki, grzejniki odmalować

**Pytanie nr 52**

**Dotyczy zadania nr 2**

Dział Zamówień Publicznych  
tel : 061- 84913-75

ul. Szpitalna 27/33, 60-572 Poznań  
Tel. centrala 61 8491200 Fax 61 8483362  
szpital@skp.ump.edu.pl

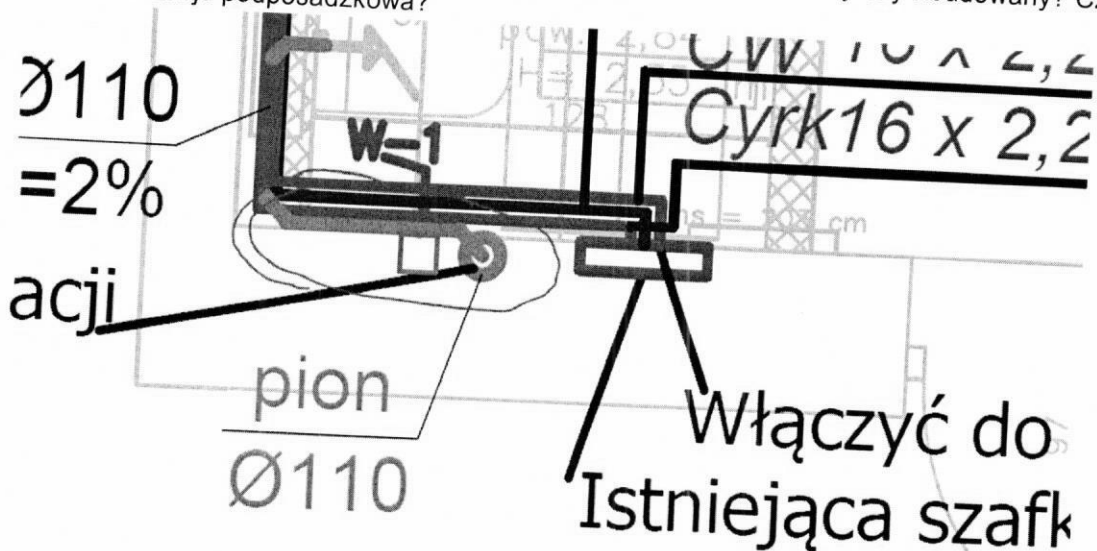
www.skp.ump.edu.pl



PACJENT naszym priorytetem  
JAKOŚĆ naszym wyzwaniem



Czy przewód dn110 kanalizacji sanitarnej od pionu ma być widoczny czy obudowany? Czy prowadzony jako kanalizacja podposadzkowa?



**Odpowiedź:**  
Obudowany

**Pytanie nr 53**

Proszę o podanie przykładowego producenta wyposażenia meblowego typu fotele, krzesła, szafki, stoły odpowiadającego opisowi tych mebli w dokumentacji. Z uwagi na precyzyjne wymagania Zamawiającego oferentowi trudno dopasować przypadkowe meble będące na rynku.

**Odpowiedź:**

Przykładowy producent wyposażenia meblowego IKEA, MDD itd

**Pytanie nr 54**

Ze względu na drobne nieścisłości w opisie uprzejmie proszę o potwierdzenie, że należy wycenić rolety wewnętrzne aluminiowe na okna, obsługiwane ręcznie.

**Odpowiedź: Tak, należy**

**Pytanie nr 55**

Ze względu na rozbieżności w opisie uprzejmie proszę o potwierdzenie, że drzwi mają być pokryte laminatem CPL, zamiast laminatem HPL.

**Odpowiedź:**

Tak, należy uwzględnić laminat HPL

**Pytanie nr 56**

W opisie do zad. 2 jest informacja, że przewiduje się wymianę drzwi do pomieszczenia technicznego na EI30. Bardzo proszę o informacje, czy takie drzwi należy wycenić oraz o podanie wymiarów drzwi i ich specyfikacji.

**Odpowiedź:**

Należy wycenić drzwi do pomieszczenia technicznego – zgodnie z dokumentacją.

**Pytanie nr 57**

Prosimy o określenie sposobu prowadzenia rur freonowych w korytarzu i w pomieszczeniach (czy w korytkach plastikowych osłonowych, czy pod obudową z Nidy –brak wskazania)

Dział Zamówień Publicznych  
tel : 061- 84913-75

ul. Szpitalna 27/33, 60-572 Poznań  
Tel. centrala 61 8491200 Fax 61 8483362  
szpital@skp.ump.edu.pl

www.skp.ump.edu.pl



PACJENT naszym priorytetem  
JAKOŚĆ naszym wyzwaniem

**Odpowiedź:**

Rury freonowe obudować pionem z płyt GKBI.

**Pytanie nr 58**

Prosimy również o informację, czy należy wycenić skucie i wykonanie nowej posadzki w korytarzu. Na rysunku instalacja kanalizacyjna i wodna prowadzona jest w posadzce.

**Odpowiedź:**

odtworzeniowy



.....  
Przewodniczący Komisji Przetargowej

Dział Zamówień Publicznych  
tel : 061- 84913-75

ul. Szpitalna 27/33, 60-572 Poznań  
Tel. centrala 61 8491200 Fax 61 8483362  
szpital@skp.ump.edu.pl

www.skp.ump.edu.pl



PACJENT naszym priorytetem  
JAKOŚĆ naszym wyzwaniem