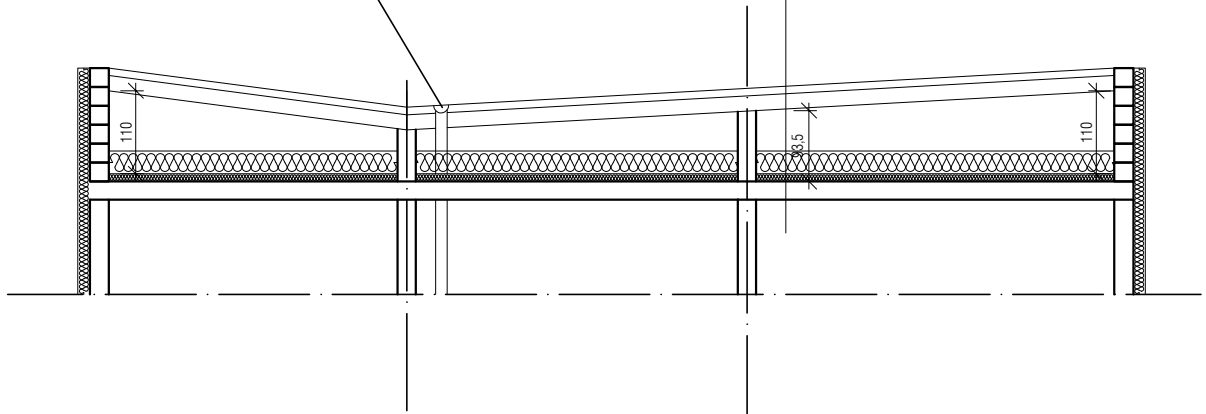


Wpust odwodnienia liniowego



Papa zgrzewalna

Płyty panwiowe h=30 cm

Projektowana wełna mineralna gr. 30 cm

Trociny z wapnem gr. 10 cm

Strop z płyt kanałowych

Termomodernizacja dachu Gmachu Głównego
Politechniki Warszawskiej Filii w Płocku

Inwestor Politechnika Warszawska
00-661 Warszawa, Plac Politechniki 1
Filia w Płocku
09-400 Płock, ul. Łukasiewicza 17

Adres inwestycji
ul. Łukasiewicza 17, 09-400 Płock
dz. ewid. nr 221/20,
obręb 0004 Łukasiewicza, jedn. ewid. 146201_1 Płock

Projektant
dr inż. Maciej Banach
upr. nr MAZ/0801/PBkb/15

Temat rysunku
Przekrój 1-1

Skala	Data	Nr rys.	Nr strony
1 : 100	13 06 2023	A-2	