

Dostawa i posadowienie pawilonu modułowego na potrzeby prowadzenia działalności handlowej.

Miejsce dostawy i posadowienia pawilonu: Akademia Wojsk Lądowych we Wrocławiu, ul. Czajkowskiego 109, 51-147 Wrocław.

## Opis przedmiotu zamówienia

### Produkcja, dostawa i posadowienie 1 kontenera o nw. parametrach:

- Konstrukcja pawilonu wykonana z profilu zamkniętego, spawana i malowana, zabezpieczona antykorozyjnie farbą,
- Podłoga pawilonu wykonana z profili stalowych zamkniętych spawana oraz malowana ocieplona warstwą pianki wyłożona płytą OSB , wykończona wykładziną PCV,
- Pokrycie dachu z płyt warstwowych spełniające warunki techniczne,
- Obudowa ścian z płyt warstwowych spełniające warunki techniczne,
- Odprowadzenie wody opadowej z dachu (rynna stal),
- Obróbka blacharska,
- Drzwi STAL/Pełne 0,90m x 2,00m (1szt),
- Okno/witryny PCV uchylne, stałe, przesuwne RAL7016, RAL9007 lub RAL9010. Lokalizacja witryny od frontu budynku oraz z jednego boku lub na trzech ścianach kontenera (wariant „C” i „B”). Witryny duże na całej długości i szerokości kontenera lub do wysokości parapetu (wariant „B”). Przy okienku podawczym parapet (Wariant „B”), wszystkie okna/witryny do wysokości parapetu (trzy ściany kontenera). Przy wariacie „C” układ okien i drzwi jak na załączonej przykładowej elewacji pawilonu (nad drzwiami zadaszenie) – podstawą wyceny są załączone zdjęcia i szkice.
- Wentylacja,
- Panel elewacyjny stalowy – RAL9007 + RAL7016 + RAL 9010 (układ kolorystyczny do ustalenia w trakcie realizacji)
- Instalacja elektryczna 230/400V 50 Hz (lampy LED zew. + wew.; gniazdka minimum 6szt; rozdzielnia 230V, atestowany, legalizowany podlicznik zużycia energii elektrycznej, gniazdo zewnętrzne z wtyczką do podłączenia do sieci). Wykonawca zobowiązany jest do podłączenia kontenera do instalacji elektrycznej przygotowanej przez Zamawiającego. Wykonawca wykona i podłączy uziom dostarczonego kontenera. Wykonawca powinien przewidzieć możliwość ewentualnego mufowania przewodów zasilających. Wykonawca dokona pomiaru rezystancji i przedstawi Zamawiającemu pozytywny protokół z pomiaru,
- Klimatyzacja: klimatyzator ścienny o mocy chłodniczej min. 2,5kW/ (z opcją ogrzewania),
- Ogrzewanie: Medium grzewczym jest energia elektryczna: 1 szt. grzejnik elektryczny o mocy 2000 W (dla wariantów „C” i „B”), co najmniej dwa grzejniki dla wariantu „A”
- Klasa odporności ogniowej – ściany obudowane oraz dach i podłoga – zgodnie z warunkami bezpieczeństwa pożarowego określonymi w warunkach technicznych jakim powinny odpowiadać budynki i ich usytuowania,
- Wymiary maksymalnie wariantów „C” i „B”: 3,50 m x 3,00 m; wysokość wnętrza 2,45 m, Wymiary maksymalne wariantu „A”: 3,00 m x 6,00 m
- Sprzedaż towaru przez okienko w witrynie frontowej bez możliwości wejścia klienta do środka (wariant „C” i „B”), sprzedaż w środku – wariant „A”;
- Przygotowanie terenu pod posadowienie kontenera leży po stronie Zamawiającego.



**Gwarancja na kontenery: minimalny 36 miesięcy – maksymalny 60 miesięcy**

Jakiegokolwiek opóźnienie w realizacji przedmiotu umowy nie jest możliwe z uwagi na realizację zadań na terenie obiektów wojskowych o istotnym znaczeniu ze względu na bezpieczeństwo i obronność.

**Termin realizacji i dostawy: do 5 kwietnia 2024 r.**

Przykładowy wygląd elewacji pawilonu wariant „A”:



Przykładowy wygląd elewacji pawilonu wariant „A”:

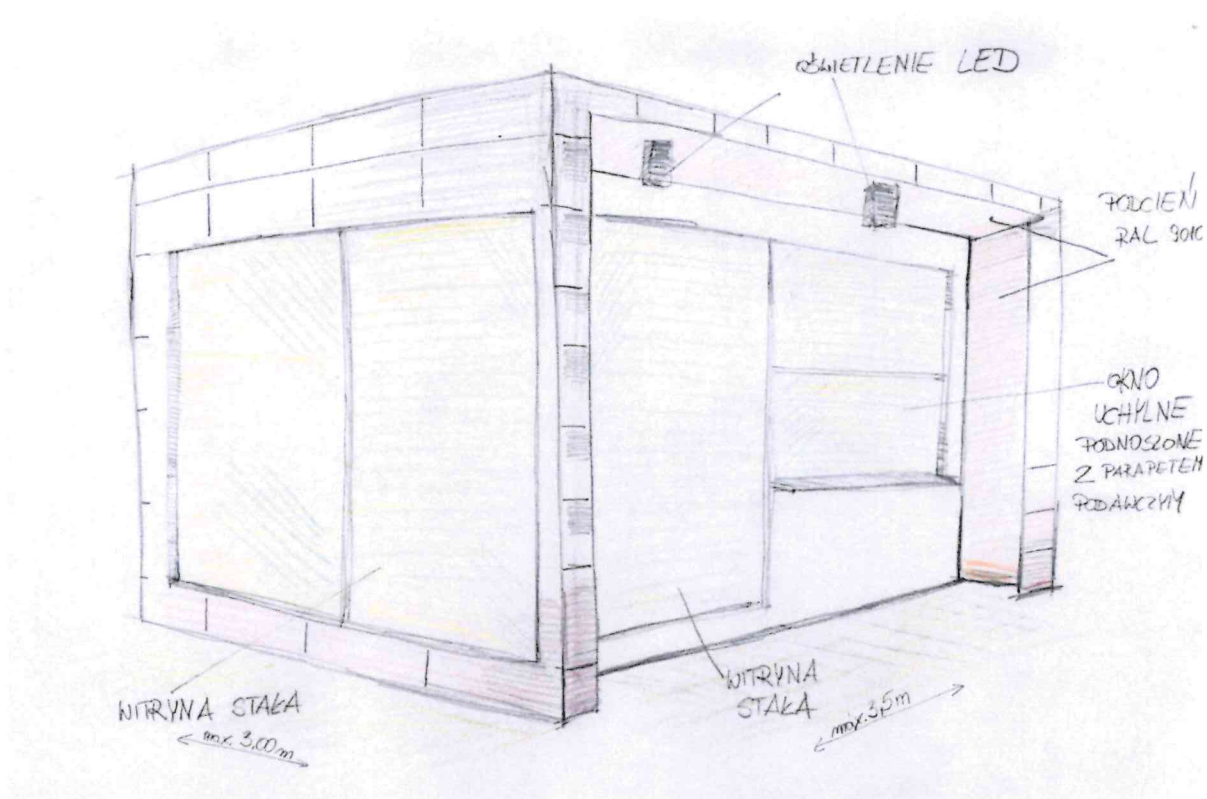


A handwritten signature or mark in blue ink, located in the bottom right corner of the page. It appears to be a stylized, cursive signature.

Przykładowy wygląd elewacji pawilonu wariant „B”:



Przykładowy wygląd elewacji pawilonu wariant „C”:



Lokalizacja posadowienia (dwa warianty)



Ofertę cenową należy przygotować dla wszystkich wariantów. Przy czym wariant „A” jest głównym przedmiotem zamówienia natomiast warianty C i B będą rozpatrywane przez Zamawiającego w przypadku jeśli ceny ofert wariantu „A” przekroczą zakładany przez Zamawiającego budżet.

Dla każdego wariantu oferent złoży zdjęcia/rysunki wszystkich 4 elewacji wraz z proponowaną kolorystyką (opcje kolorystyczne: RAL9007 + RAL7016 + RAL 9010). Dla każdego wariantu oferent złoży specyfikację techniczną (szczegółowy wykaz materiałów wraz z parametrami).

Brak ww. (rysunki, zdjęcia, specyfikacja) skutkować będzie odrzuceniem oferty.

A handwritten signature in black ink, appearing to read "A. Zedulch". The signature is written in a cursive, flowing style.