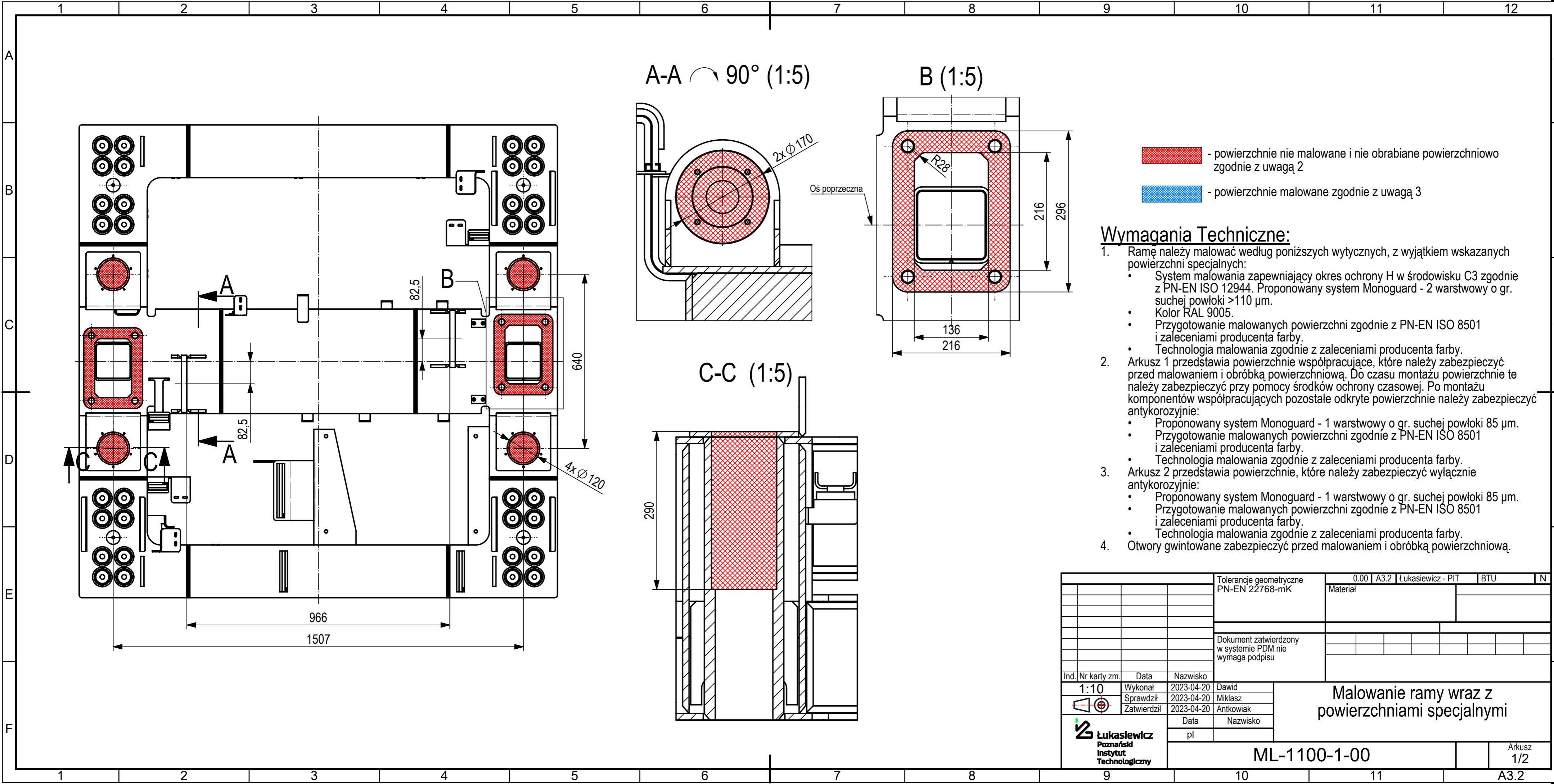


ZASTRZEŻENIE: WSZELKIE PRAWA AUTORSKIE, NINIEJSZA DOKUMENTACJA NIE MOŻE BYĆ BEZ PISEMNEJ ZGODY LUKASIEWICZ - PIT CENTRUM POJAZDÓW SZYBOWYCH ZMIENIANA I KOPIOWANA ORAZ PRZEKAZYWANA LUB UDOSTĘPNIANA INNYM JEDNOSTKOM. PODSTAWA PRAWNA: Dz. U. nr 24/1994, poz. 83.



- powierzchnie nie malowane i nie obrabiane powierzchniowo zgodnie z uwagą 2
- powierzchnie malowane zgodnie z uwagą 3

Wymagania Techniczne:

1. Ramę należy malować według poniższych wytycznych, z wyjątkiem wskazanych powierzchni specjalnych:
 - System malowania zapewniający okres ochrony H w środowisku C3 zgodnie z PN-EN ISO 12944. Proponowany system Monoguard - 2 warstwy o gr. suchej powłoki >110 µm.
 - Kolor RAL 9005.
 - Przygotowanie malowanych powierzchni zgodnie z PN-EN ISO 8501 i zaleceniami producenta farby.
 - Technologia malowania zgodnie z zaleceniami producenta farby.
2. Arkusz 1 przedstawia powierzchnie współpracujące, które należy zabezpieczyć przed malowaniem i obróbką powierzchniową. Do czasu montażu powierzchnie te należy zabezpieczyć przy pomocy środków ochrony czasowej. Po montażu komponentów współpracujących pozostałe odkryte powierzchnie należy zabezpieczyć antykorozyjnie:
 - Proponowany system Monoguard - 1 warstwy o gr. suchej powłoki 85 µm.
 - Przygotowanie malowanych powierzchni zgodnie z PN-EN ISO 8501 i zaleceniami producenta farby.
 - Technologia malowania zgodnie z zaleceniami producenta farby.
3. Arkusz 2 przedstawia powierzchnie, które należy zabezpieczyć wyłącznie antykorozyjnie:
 - Proponowany system Monoguard - 1 warstwy o gr. suchej powłoki 85 µm.
 - Przygotowanie malowanych powierzchni zgodnie z PN-EN ISO 8501 i zaleceniami producenta farby.
 - Technologia malowania zgodnie z zaleceniami producenta farby.
4. Otwory gwintowane zabezpieczyć przed malowaniem i obróbką powierzchniową.

Tolerancje geometryczne PN-EN 22768-mK			0.00 A3.2 Łukasiewicz - PIT BTU N		
Material					
Dokument zatwierdzony w systemie PDM nie wymaga podpisu					
Ind.	Nr karty zm.	Data	Nazwisko		
	1:10	Wykonał	2023-04-20	Dawid	
		Sprawdził	2023-04-20	Miklasz	
		Zatwierdził	2023-04-20	Antkowiak	
			Data	Nazwisko	
			pl		
Łukasiewicz Poznański Instytut Technologiczny			Malowanie ramy wraz z powierzchniami specjalnymi		
ML-1100-1-00				Arkusz 1/2	

