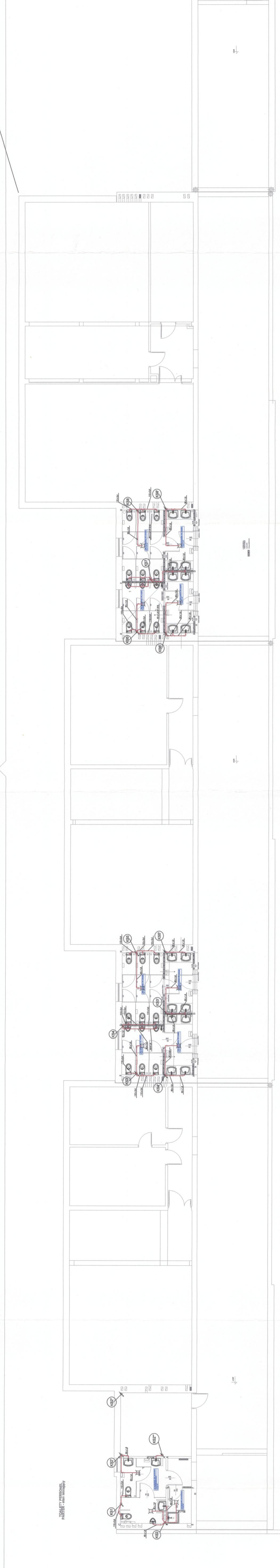
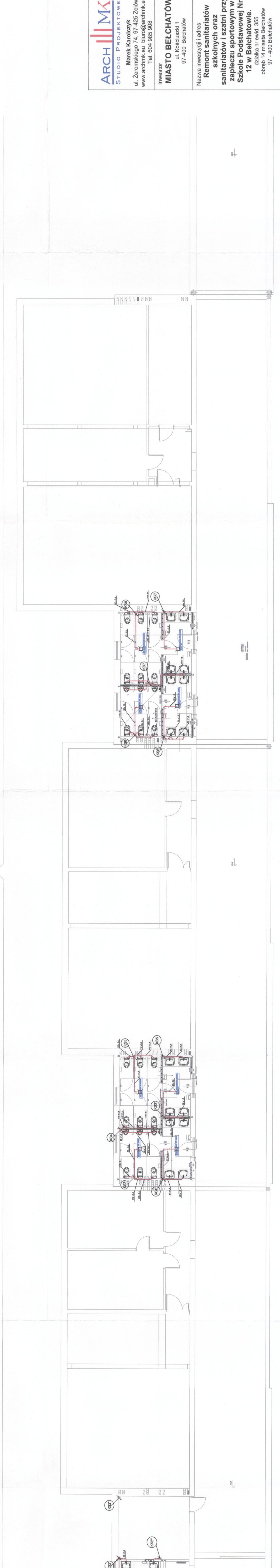


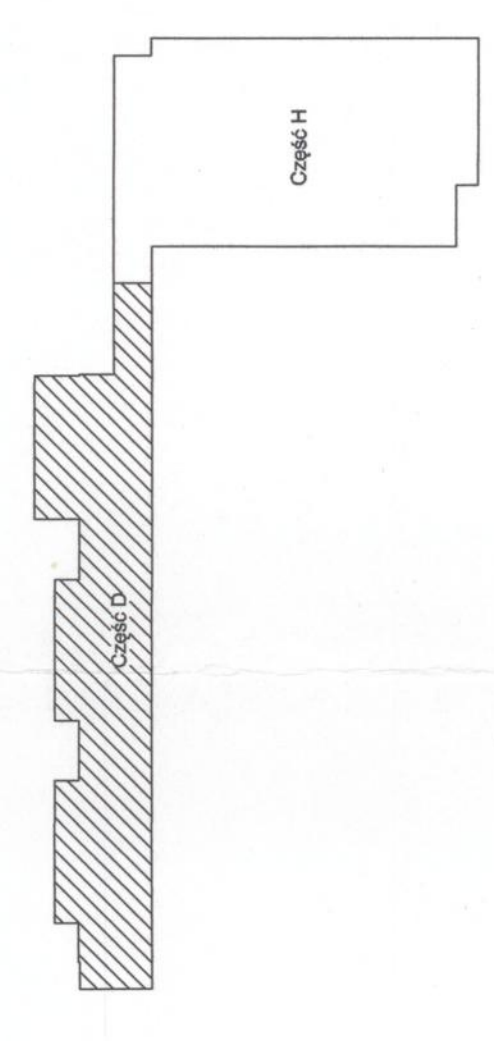
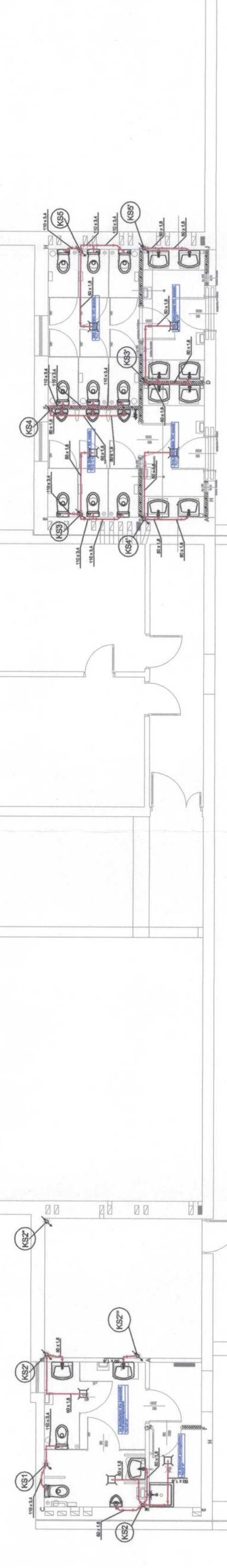
CZĘŚĆ 10' - PARTER ŁĄCZNIKA Z PRACOWNIAMI



CZĘŚĆ 10' - PARTER ŁĄCZNIKA Z PRACOWNIAMI



PARTER ŁĄCZNIKA Z PRACOWNIAMI



**LEGENDA**

— INSTALACJA KANALIZACJI SANITARNEJ

— WENTYLACJA KANALIZACJI

⊗ PION KANALIZACJI SANITARNEJ

Uwaga:  
1. Wskazanie do urządzeń wykonanych w budowlach lokowych.  
2. Na projekcie przez fragmenty budowlane sąsiadujące sąsiednie.

**ARCH M**  
STUDIO PROJEKTOWE  
Marek Karolczyk  
ul. Żeromskiego 7A, 97-425 Żelazów  
www.archm.pl biuro@archm.pl  
Tel. 604 985 908

Investor  
**MIASTO BIELCHATÓW**  
ul. Kukulski 1  
97-400 Bielchatów

Nazwa inwestycji i adres  
**Remont sanitariatów szkolnych oraz sanitariatów i szatni przy zapleczu sportowym w Szkole Podstawowej Nr 12 w Bielchatowie.**  
działka nr ewid. 355 obręb 14, miasto Bielchatów 97-400 Bielchatów

Projektant  
mgr inż. Dorota Biedkowska  
upr. nr LOD267ZPO03/15

Projektant  
mgr inż. Mariusz Kocieliński  
upr. nr OPL0546PO03/09

Opracowanie  
mgr inż. Kamili Woźniak  
inż. Marta Borowiecka  
Branża

**SANITARNA**  
Część budynku  
D

Tytuł rysunku  
**RZUT PARTERU I PIĘTRA - INSTALACJA KANALIZACJI SANITARNEJ**

Faza projektu  
**PROJEKT WYKONAWCZY**

Data  
KWIECIEŃ 2018r.

Skala rysunku  
**1:100**  
Nr arkusza  
**51A 54**