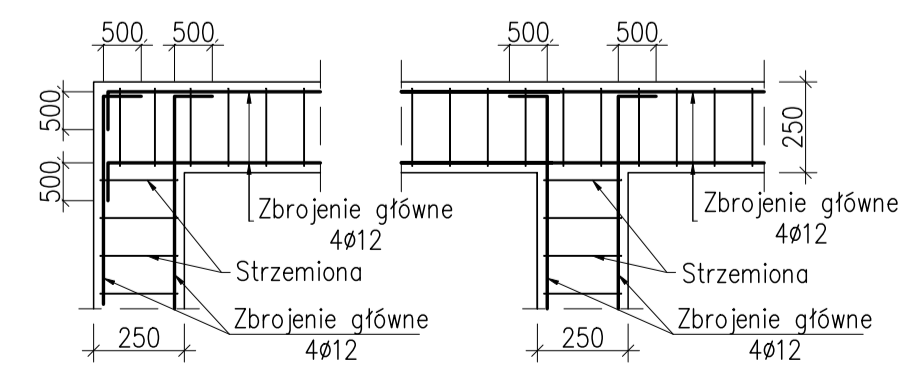


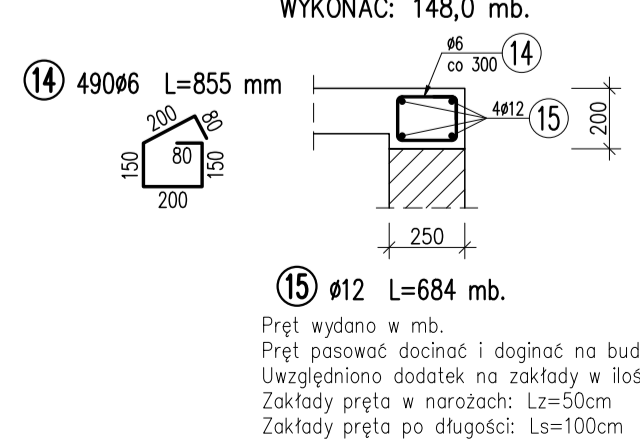
5 20#12 L=2500 mm  
 2500  
 4 54#12 L=11460 mm  
 11460  
 UPRZYMIĘJOWANY KIERUNEK ROZKŁADU  
 ZBROJENIA DOLNEGO I GÓRNEGO W STROPIE

### ZBROJENIE WIĘNCÓW W NAROŻACH

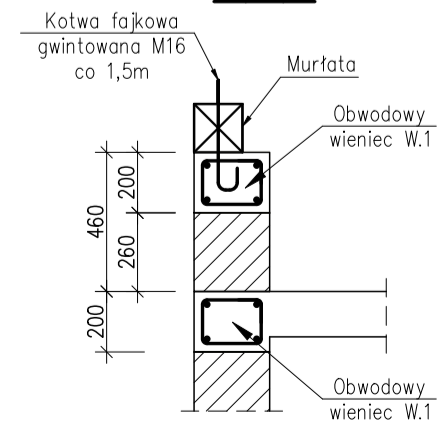


### WIENIEC W.1 25x20cm

WYKONAĆ: 148,0 mb.

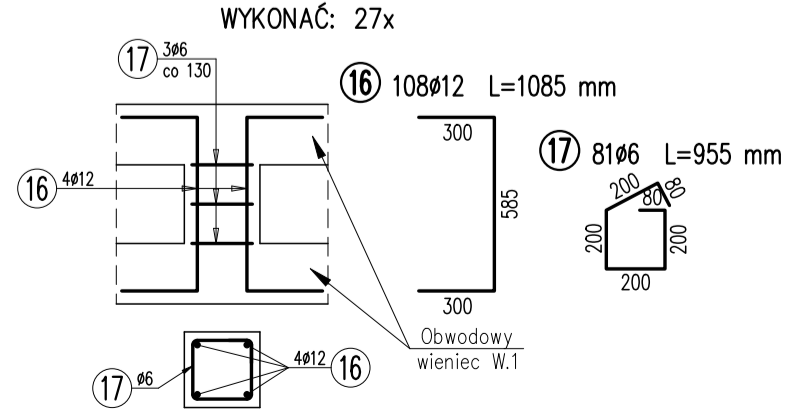


### A-A



### RDZEŃ RS.1

WYKONAĆ: 27x



**Materiały:**  
 Beton elementów nadziemnych: C20/25 (B25), XC1  
 Stal zbrojenia: AIIIIN(B500B)  
 Otulina zbrojenia stropu: 2cm  
 Otulina zbrojenia żeber, podciągów, wieńców i rdzeni: 2,5cm

FIRMA	BIURO PROJEKTÓW BUDOWLANYCH Marek Grunwald ul. Partyzantów 14/2, 29-100 Włoszczowa, tel. 697-312-956		
INWESTOR	GMINA KLUCZEWSKO ul. Spółdzielcza 12, 29-120 Kluczewsko		
PROJEKT	BUDOWA ŚWIETLICY WIEJSKIEJ WRAZ Z NIEZBĘDNĄ INFRASTRUKTURĄ TECHNICZNĄ Brzeście, (obręb 4 Brzeście), część dz. nr ew. 124, gm. Kluczewsko		
PROJEKTANT	mgr inż. Marek Grunwald	PODPIS	DATA wrzesień 2022r.
	Uprawnienia budowlane nr SWK/0020/PBKb/18		1:50/25
OPRACOWAŁ	mgr inż. Marek Grunwald	PODPIS	DATA wrzesień 2022r.
TYTUŁ	ZBROJENIE STROPU, WIĘNCÓW W.1, RDZENI RS.1 CZ.1z2		NR RYS. K.04