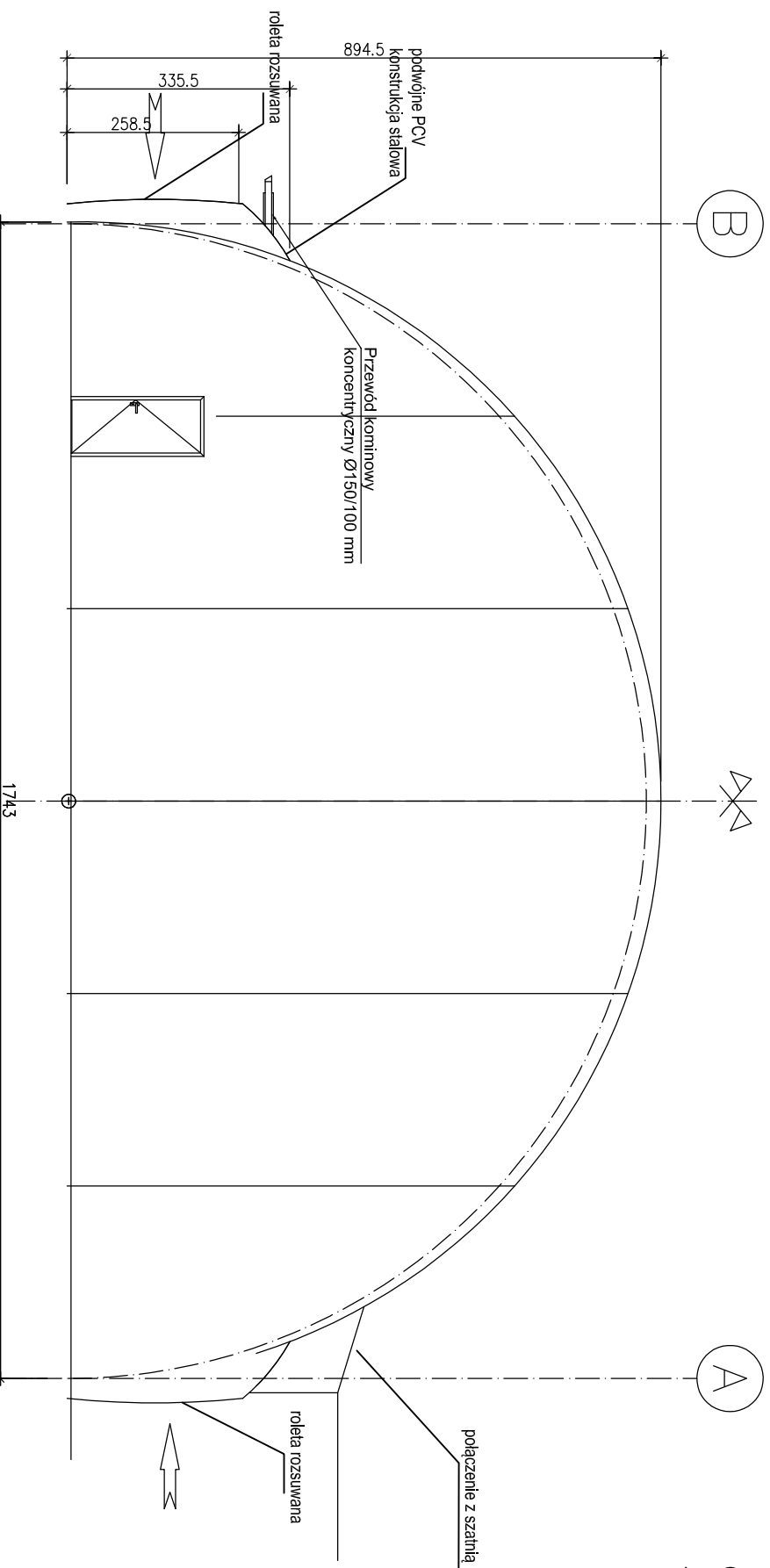



ELEWACJA PN

UWAGI:

1. WSZYTKIE PRACE WYKONAĆ ZGODNIE Z PROJEKTEM BUDOWLANYM, POLSKIMI NORMAMI, ZASADAMI WIEDZY TECHNICZNEJ I PRZEPISAMI BHP
2. WSZYTKIE ZASTOSOWANE MATERIAŁY MUSZĄ ODPOWIADAĆ POLSKIM NORMOM
3. PRACE NALEŻY REALIZOWAĆ WYŁĄCZNIE W OPARCIU O PROJEKT TECHNICZNY, KTÓRY STANOWI ODRĘBNE OPRACOWANIE
4. WYKONAWCA PRAC JEST ZOBOWIĄZANY ZAPISZNAĆ SIĘ Z CAŁOŚCIĄ DOKUMENTACJI PROJEKTOWEJ
5. W PRZYPADKU STwierdzenia nieścisłości błędów lub wątpliwości INTERPRETACYJNYCH, WYKONAWCA PRZED PRZYSTĄPIENIEM DO PRAC POWINIEN WYJAŚNIĆ SPORNE KWESTIE Z INWESTOREM I PROJEKTANTEM
6. WPROWADZANIE ROZMIĄŻAŃ ZAMIENNYCH WOBEC OKREŚLONYCH W DOKUMENTACJI JEST MOŻLIWE PO UZYSKANIU AKCEPTACJI INWESTORA I PROJEKTANTA
7. NIEZALEŻNIE OD STOPNIA DOKŁADNOŚCI DOKUMENTACJI PROJEKTOWEJ WYKONAWCA ZOBOWIĄZANY JEST DO UZYSKANIA DOBRZEGO WYNIKU KOŃCOWEGO PRZY UZYSKANIU OKREŚLONYCH W DOKUMENTACJI PARAMETRÓW.



ELEWACJA PD

JEDNOSTKA PROJEKTOWA:		INWESTOR:	
 <b>INVEST</b> Sp. z o.o. www.ibinvest.pl, biuro@ibinvest.pl ul. Jana Matejki 43 41-300 Zabrze		GMINA OPALENICA <b>URZĄD MIEJSKI W OPALENCY</b> ul. 3 Maja 1 64-300 Opalenica	
NAZWA:	<b>BUDOWA KORTU TENISOWEGO O NAMIERZCHNI TWARDEJ WRAZ Z ZADASZENIEM O STALEJ KONSTRUKCJI W OPALENCY</b>		
LOKALIZACJA:	Stadion Miejski Klubu Sportowego PROMIEN, Opalenica, Parkowa 48 działka o nr ewid. 223/8 w Opalenicy, obręb ewid. 301505_4,0001 Opalenica		
TYTUŁ RYSUNKU:	<b>PROJEKT ZAMIENNY ELEWACJA PN, PD</b>		
PROJEKTANT:	mgr inż. arch. Małgorzata Turkiewicz uprawnienia budowlane do projektowania w specjalności architektonicznej bez ograniczeń - 461/189		
OPRACOWUJĄCY:	mgr inż. arch. Małgorzata Turkiewicz uprawnienia budowlane do projektowania w specjalności architektonicznej bez ograniczeń - 461/189		
SPRAWDZAJĄCY:	mgr inż. arch. Wacław Kupiec uprawnienia budowlane do projektowania w specjalności architektonicznej bez ograniczeń - 138/87		
PROJEKT: P_0_2022	BRANŻA: ARCHITEKTURA	DATA: 12.2022	NR RYSUNKU:
FAZA: PROJEKT BUDOWLANY		SKALA: 1 : 100	PAB-18